

Sifones en Línea

Sifones en Línea



Características técnicas

CONEXIÓN DE VENTILACIÓN SECUNDARIA

Preparado para la conexión a una red secundaria de ventilación del edificio.

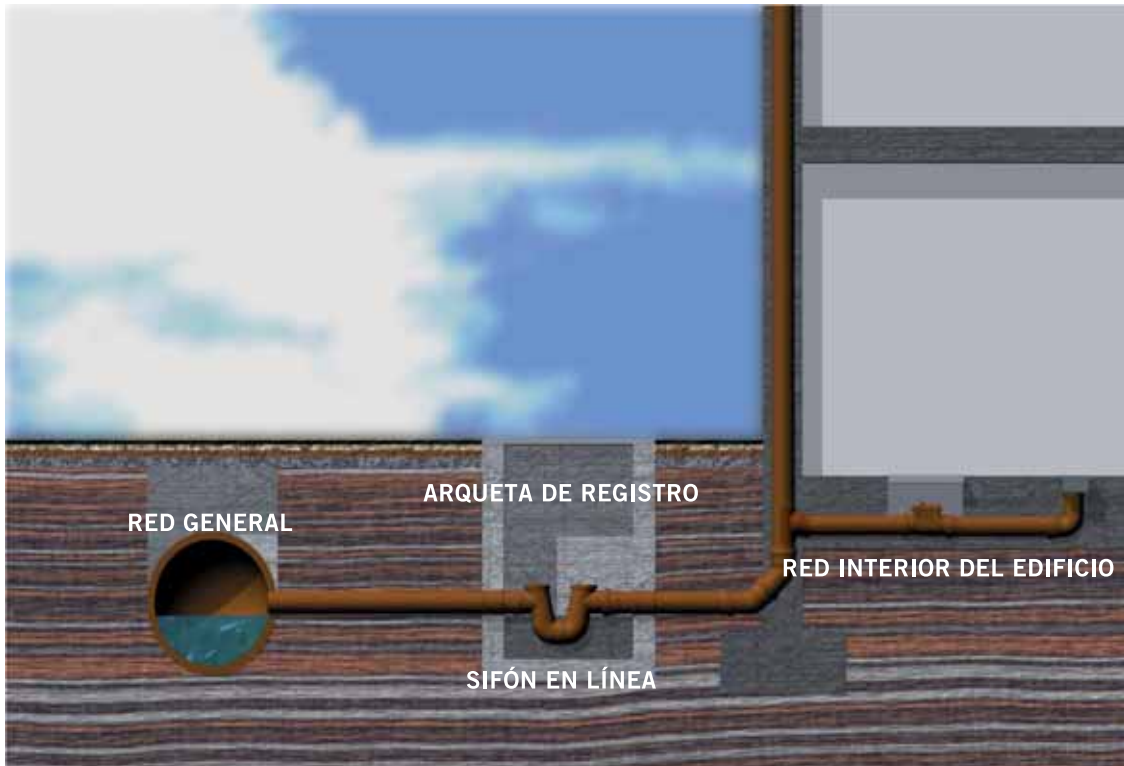
GRAN INSPECCIONABILIDAD

Tapa de registro de diámetro total (\varnothing 110 a \varnothing 315).



GRAN ALTURA DE SIFONAJE

Los sifones en línea de diámetros \varnothing 110 a \varnothing 125 presentan una altura de sifonaje de 3/10 del diámetro de la tubería a la que están conectados.



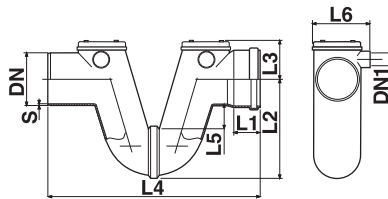
INSTALACIÓN DE SIFÓN EN LÍNEA

Los sifones en línea conectados entre la acometida a la red general y la red interior del edificio evitan el paso de olores de la acometida hacia el interior del edificio. Se recomienda su instalación en el interior de arquetas de registro para facilitar un eventual registro y mantenimiento del mismo.

Características generales

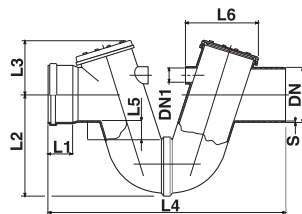
Los sifones en línea para aguas residuales son autolimpiantes, gracias a su superficie interior lisa que evita la acumulación de residuos. Estos sifones en línea en PVC son monobloque y han sido fabricados de acuerdo a los requisitos de las normas EN1329 y EN1401. Salida encolable y entrada con junta SBR.

Con junta (SBR Butadieno Estireno)



Gran altura de sifonaje (3/10 del diámetro de la tubería conectada). Tapón de registro de diámetro total. Conexión a ventilación incorporada.

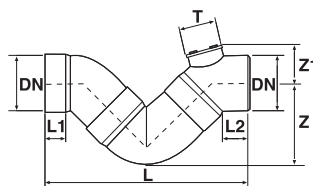
Ref.	Color	Ref.	Color	DN	DN1	Ø Registro	S	L1	L2	L3	L4	L5	L6
32036	Teja	32152	Gris	110	40	141	3.0	61	202	88	495	35	153
32037	Teja	32227	Gris	125	40	155	3.0	62	235	92	490	38	175



Gran altura de sifonaje (3/10 del diámetro de la tubería conectada). Tapón de registro de diámetro total. Conexión a ventilación incorporada.

Ref.	Color	Ref.	Color	DN	DN1	Ø Registro	S	L1	L2	L3	L4	L5	L6
32038	Teja	32153	Gris	160	50	176	3.0	72	295	158	655	50	210
32039	Teja	32154	Gris	200	63	216	4.0	84	345	198	795	50	270

Para Encolar



Altura de sifonaje (1/10 del diámetro de la tubería conectada). Tapón de registro.

Ref.	Color	DN	Ø Registro	L	L1	L2	Z	Z1
32166	Gris	250	160	1020	115	122	420	160
32167	Gris	315	200	1119	120	140	450	220
32276	Gris	400	-	-	-	-	-	-