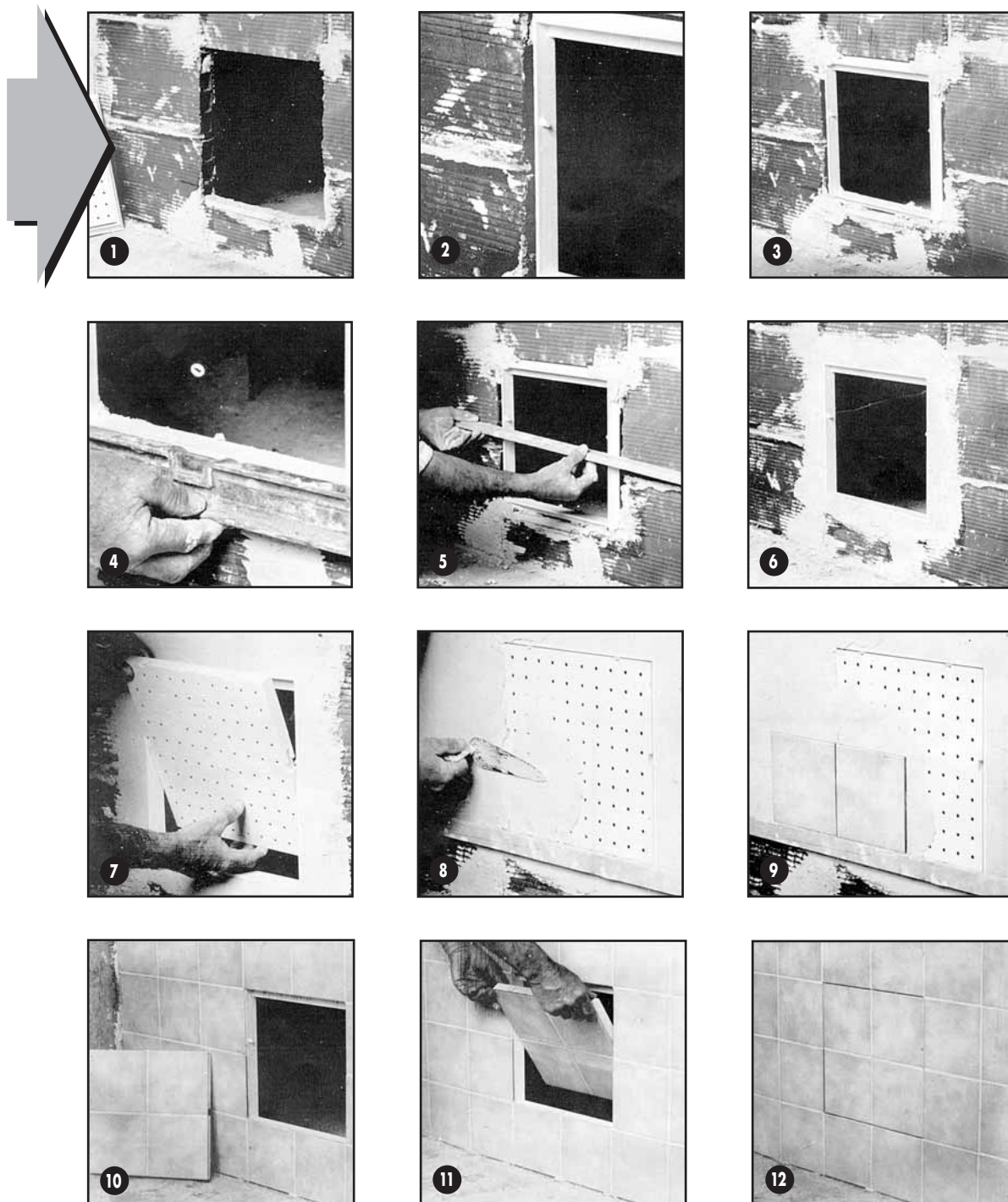




Instrucciones de Montaje para todas las medidas del mod. S-300



- 1.- Calcular a posição do registro segundo colocação dos azulejos.
- 2.- Ao instalar o aro, situar o eixo da porta basculante na parte superior.
- 3.- Seguir as diferentes etapas descritas nas ilustrações.

- 1.- Calcular la posición del registro segun la colocación de los azulejos.
- 2.- Al instalar el cerco, situar los ejes de la puerta basculante en la parte superior.
- 3.- Seguir las diferentes etapas descritas en las ilustraciones.