

# Isolation des Maisons à Ossature Bois

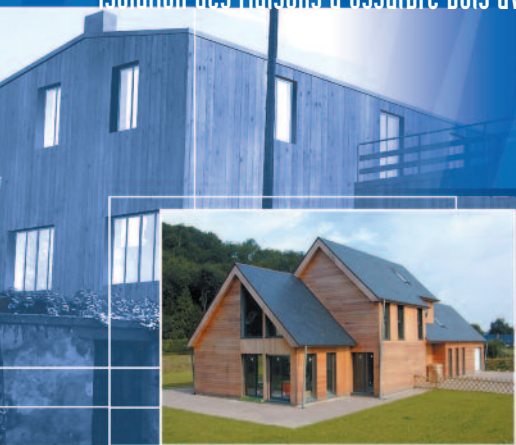


TOITURE  
MUR  
CLOISON  
SOL

**ISOVER**  
L'isolation responsable



# L'innovation pour le confort



## La Maison à Ossature Bois (MOB)

La Maison à Ossature Bois suscite un grand intérêt dans le monde de la Maison Individuelle. Aujourd'hui, 20 % des demandes du client final s'oriente vers une construction bois ; une réponse naturelle aux besoins croissants de bien-être et de respect de l'environnement. Les fonctions porteuses de la construction sont remplies par des ossatures autoportantes à base de bois. Les performances globales, quant à elles, dépendent de l'isolation.

## L'isolation de la MOB avec ISOVER...

Saint-Gobain ISOVER apporte à la Maison à Ossature Bois des performances thermo-acoustiques optimales. Pour faciliter la réalisation d'un intérieur agréable et confortable à vivre, Saint-Gobain ISOVER a développé 2 composants innovants axés sur la MOB :

- des isolants à hautes performances : **la gamme ISOMOB et ISOCONFORT**
- un pare-vapeur «intelligent» : **la membrane VARIO DUPLEX**

## ... appliquée à l'ensemble des parois

- Pour la **TOITURE**, le système reconnu **Intégra Vario** d'ISOVER s'adapte parfaitement aux contraintes des combles aménageables de la Maison à Ossature Bois. Pour les combles perdus, une isolation entre entrants de solives ou de fermettes avec **Isomob** et la **membrane Vario Duplex** constituera la solution idéale.
- En **MUR**, les isolants **Isomob** associés à la **membrane Vario Duplex** assurent la continuité des performances obtenues dans les combles.
- Pour la mise en œuvre de la **CLOISON**, l'ensemble des isolants de la gamme **Isoconfort 35** s'adapte aux entraxes les plus courants du marché.
- Pour une sécurité optimale de la construction bois, le **SOL** sera traité par le système constructif : **Isoconfort + membrane Vario Duplex**.

Les applications en toiture, mur et sol, destinées à une Maison à Ossature Bois de qualité, sont validées par des **Avis Techniques**.







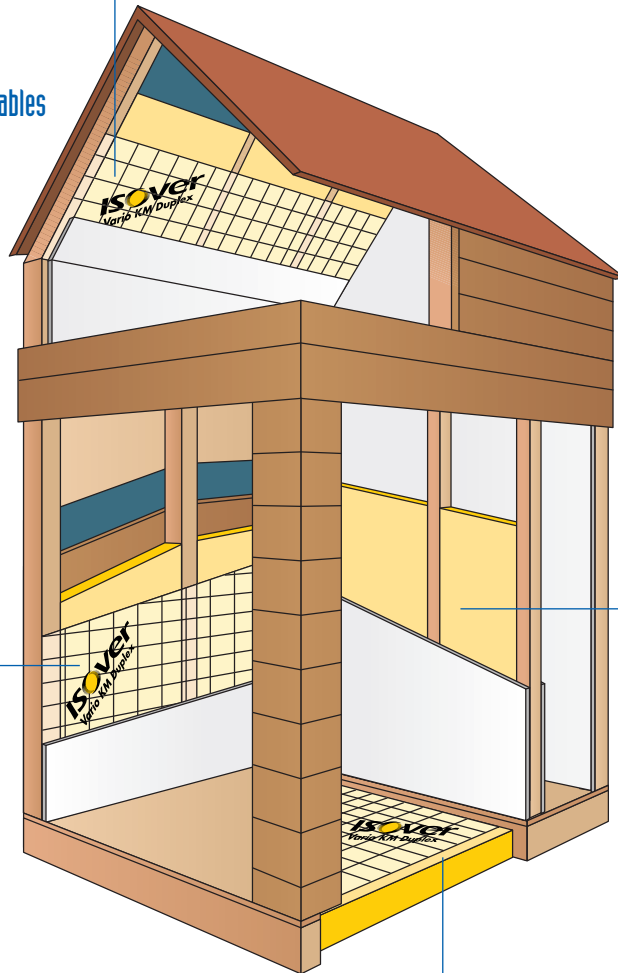
## En TOITURE

Principal poste des déperditions thermiques (30 % de la construction), la toiture doit être isolée avec soin.

Les solutions préconisées par ISOVER atteignent cet objectif.

**en combles perdus ou en combles aménagables**

avec **intégra** vario



## En MUR

Une bonne isolation des murs apporte confort et économie d'énergie à l'habitation.

## En CLOISON

Répondant au principe d'isolation «masse-ressort-masse», la pose de l'isolant entre 2 parements garantit un confort acoustique intérieur de qualité.



## En SOL

Bien isoler un rez-de-chaussée engendre un bien-être appréciable et permet de réduire la consommation d'énergie.

# Des isolants à hautes performances : la gamme ISOCONFORT

Spécialement conçue pour l'isolation de la toiture (système **Intégra Vario**), la gamme **Isoconfort** s'enrichit de nouveaux panneaux roulés semi-rigides en laine de verre, adaptés à l'ossature spécifique de la Maison à Ossature Bois. La nouvelle génération d'isolants (**Isomob**), dimensionnés exclusivement en fonction des caractéristiques de la MOB, apporte une réponse globale et efficace aux exigences du marché.

Quelle que soit la configuration de la structure à isoler, **Saint-Gobain ISOVER** propose aujourd'hui un large choix de produits aux constructeurs ainsi qu'aux bureaux d'études thermiques, garantissant une conformité aux réglementations thermiques actuelle et future et une isolation acoustique renforcée.



## Des performances thermo-acoustiques de haut niveau

Selon les besoins, l'étendue de la gamme Isoconfort permet désormais de choisir entre :

- **3 valeurs de conductivité thermique ( $\lambda$ ) :**

0,032 W/(m.K) - 0,035 W/(m.K) - 0,038 W/(m.K)

- **11 épaisseurs :** 60 mm - 80 mm - 100 mm - 120 mm - 140 mm - 145 mm - 160 mm - 180 mm - 200 mm - 220 mm - 240 mm

- **5 largeurs :** 365 mm - 400 mm - 565 mm - 600 mm - 1 200 mm

Les bons compromis offriront une réponse idéale aux besoins dimensionnels de la construction, un calfeutrement parfait des parois et par conséquent d'excellentes performances thermiques.

Les constructions légères imposent également un traitement acoustique de haut niveau. De part ses caractéristiques, **Isoconfort** participe pour l'essentiel au résultat de l'application de la loi «masse-ressort-masse» qui seul garantit un confort acoustique intérieur de qualité.

## Une isolation renforcée, la douceur en plus !

Dans un souci de confort, les isolants de la gamme **Isoconfort** et **Isomob** sont surfacés d'un voile doux et robuste pour optimiser et rendre plus agréable leur mise en œuvre.



PAR SES INNOVATIONS, SAINT-GOBAIN ISOVER PROCURE À LA



# Un pare-vapeur «intelligent» : la membrane VARIO DUPLEX

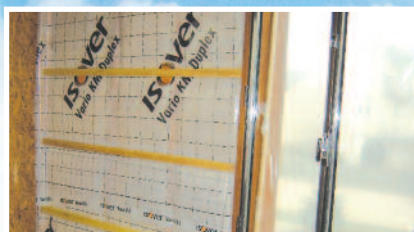
Avis Technique n° 20/08-136

La membrane Vario Duplex est un film à base de polyamide d'un genre totalement nouveau.

Ce matériau a été spécialement développé pour la construction. C'est une exclusivité mondiale Saint-Gobain ISOVER.

La résistance à la diffusion de la vapeur d'eau ( $S_d$ , exprimée en mètre) de la membrane Vario Duplex varie en fonction du taux d'humidité relative.

Les performances et la mise en œuvre de la membrane Vario Duplex sont validées par des Avis Techniques du CSTB afin de garantir l'efficacité et la qualité de pose.

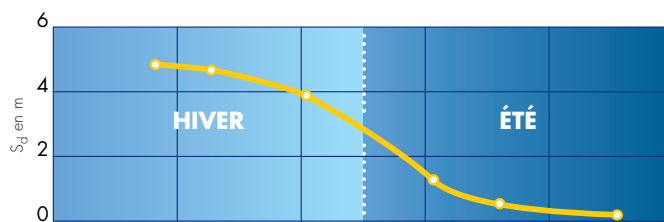


Le pare-vapeur est toujours posé côté chaud. Lors de l'isolation, la membrane Vario Duplex est posée vers l'intérieur de la pièce à isoler.

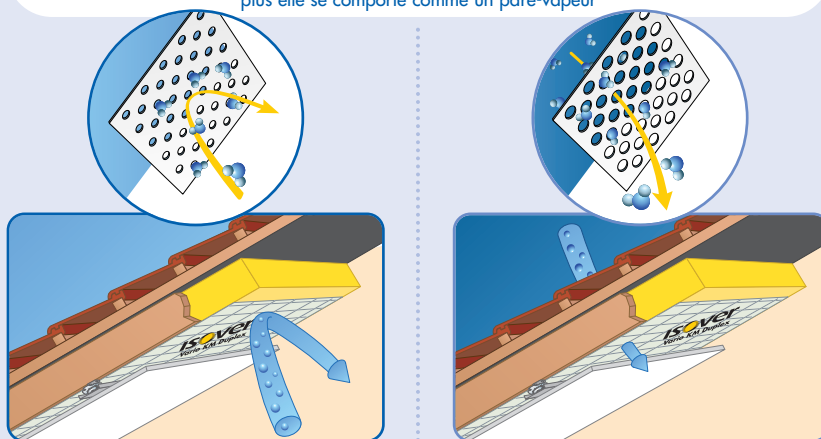
**En hiver**, la vapeur d'eau circule de l'intérieur vers l'extérieur : il y a risque de condensation dans l'isolation et la charpente.

Vario Duplex empêche la vapeur d'eau de passer.

**En été**, la vapeur d'eau circule de l'extérieur vers l'intérieur et l'humidité contenue dans le bois est évacuée dans l'air ambiant. Vario Duplex adapte sa structure moléculaire pour permettre l'évacuation de la vapeur d'eau.



Plus  $S_d$  est élevé, plus Vario Duplex résiste au passage de la vapeur d'eau, plus elle se comporte comme un pare-vapeur



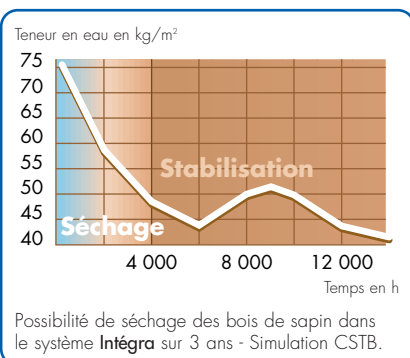
## Pourquoi un pare-vapeur hygro-régulant ?

### Pour le séchage des bois

Lors de leur mise en œuvre, les bois de charpente sont généralement trop humides (taux d'humidité proche de 20 %). Ils vont progressivement sécher et stabiliser leur taux d'humidité à partir du 6<sup>ème</sup> mois.

La membrane Vario Duplex va permettre

le séchage en facilitant l'évacuation de l'excès d'humidité.



### Pour supprimer les risques de condensation

Contrairement à un pare-vapeur traditionnel (cf DTU 31-2), la membrane Vario Duplex est hygro-régulante ; fini les risques de condensation, fini les risques de formation de moisissure ou de champignon nuisibles aux bois de charpente.



### Pour faire des économies d'énergie

La pose d'un pare-vapeur indépendant permet d'assurer une bonne étanchéité à l'air de l'ouvrage. Ainsi, vous évitez les courants d'air, donc des pertes d'énergie (chauffage et climatisation).

# Isoler la TOITURE

## avec INTÉGRA VARIO



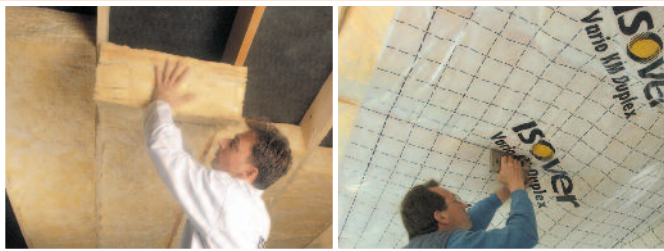
Le système Intégra Vario, validé par l'Avis Technique du CSTB n° : 20/09-151, est conçu pour l'isolation des combles aménageables de bâtiments résidentiels et non-résidentiels, de faible et moyenne hygrométries, y compris en climat de montagne (altitude supérieure à 900 m). Le système Intégra Vario associe 3 éléments :

- 1/ Un écran de sous-toiture HPV (haute ment perméable à la vapeur d'eau) permettant le transfert de la vapeur d'eau vers l'extérieur et assurant une protection efficace de l'isolant contre les agressions extérieures (pluie battante, neige poudreuse, poussières et réduit les risques d'entrée d'oiseaux ou de gros insectes dans les combles) ;
- 2/ L'isolant Isoconfort placé directement au contact de l'écran de sous-toiture ;
- 3/ La membrane Vario Duplex posée entre l'isolant et le parement intérieur assurant son rôle de pare-vapeur étanche et continu.

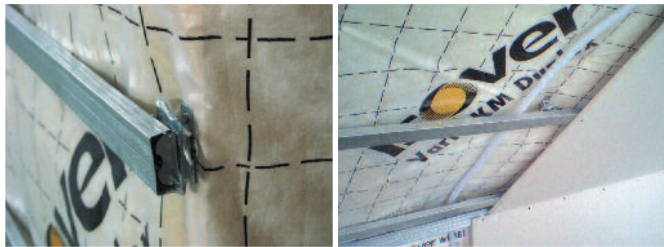


### ISOLATION EN 1 COUCHE, ENTRE FERMETTES, POUR CHARPENTE INDUSTRIALISÉE

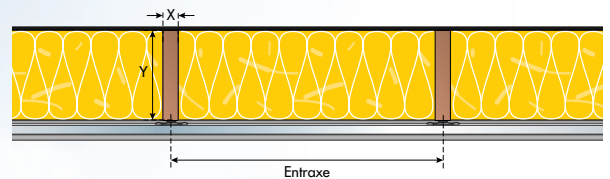
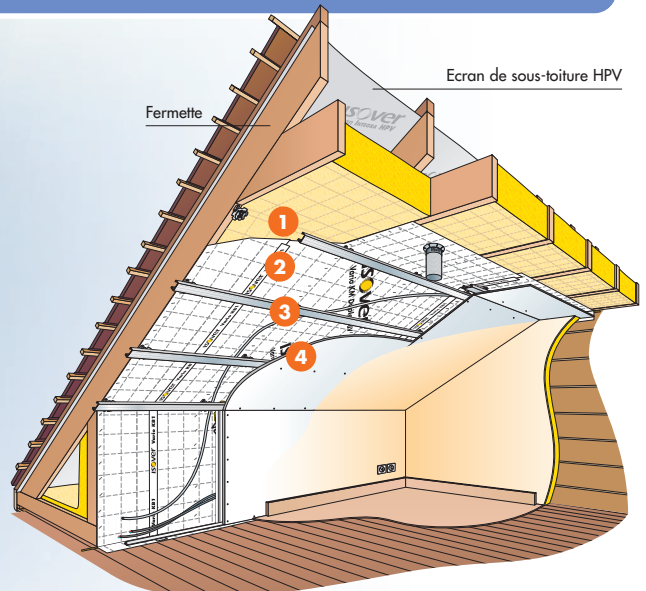
#### MISE EN ŒUVRE\*



- 1 Mise en place de l'isolant Isoconfort entre les fermettes.
- 2 Pose de la membrane Vario Duplex et de ses accessoires\*\*.



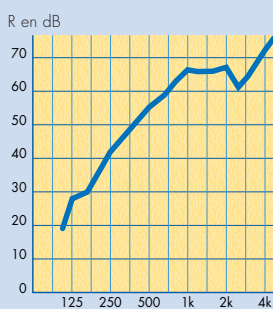
- 3 Pose de l'ossature métallique\*\*\* et réglage de la planéité.
- 4 Passage des gaines et pose du parement final.



#### PERFORMANCES ACOUSTIQUES

**NRA : isolement de façade -  $D_{nAT} \geq 30$  dB**

- Configuration :
- Charpente fermettes
  - Membrane Vario Duplex
  - Parement : plaque de plâtre BA13 sur ossature



Affaiblissement acoustique :  
 **$R_w (C ; C_{tr}) = 50 (-4 ; -12)$  dB**  
 avec ISOCONFORT 35 (ép. : 200 mm)  
 A partir du rapport d'essais du CSTB n° : AC 03-77

Des performances au delà des exigences réglementaires

#### PERFORMANCES THERMIQUES

**RT 2005 -  $U_p$  conseillé  $\leq 0,20$  W/(m<sup>2</sup>.K)**

- Configuration :
- Fermettes (X x Y) : 35 x 225 mm - Entraxe entre fermettes : 0,60 m
  - 3 suspentes Intégra Fermette par m<sup>2</sup> fixées aux fermettes
  - Parement : plaque de plâtre sur ossature

Exemples de valeurs  $U_p$  (déperdition thermique de la paroi) :

**$U_p = 0,19$  W/(m<sup>2</sup>.K)**  
 avec ISOCONFORT 35  
 Ép. : 200 mm - R = 5,70 m<sup>2</sup>.K/W

**$U_p = 0,17$  W/(m<sup>2</sup>.K)**  
 avec ISOCONFORT 35  
 Ép. : 220 mm - R = 6,25 m<sup>2</sup>.K/W

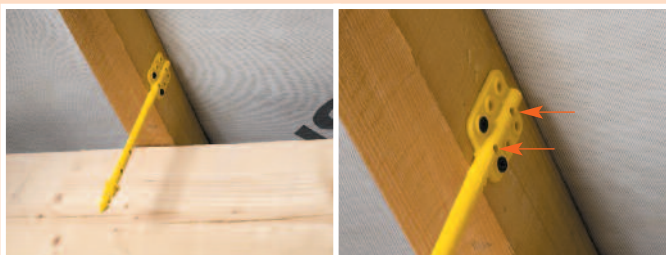


Calculs effectués avec le logiciel TRISCO version 10.0w ©2002 PHYSIBEL conformément à la réglementation en vigueur.



# ISOLATION EN 2 COUCHES, ENTRE ET SOUS CHEVRONS, POUR CHARPENTE TRADITIONNELLE

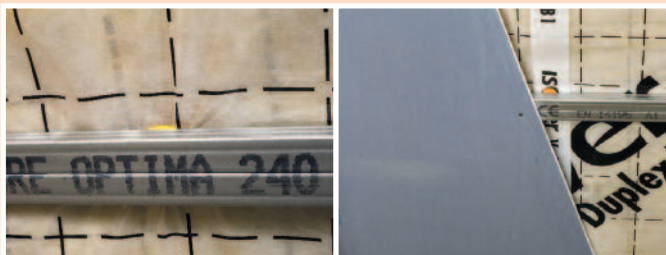
## MISE EN ŒUVRE\*



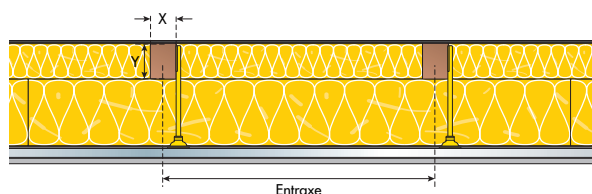
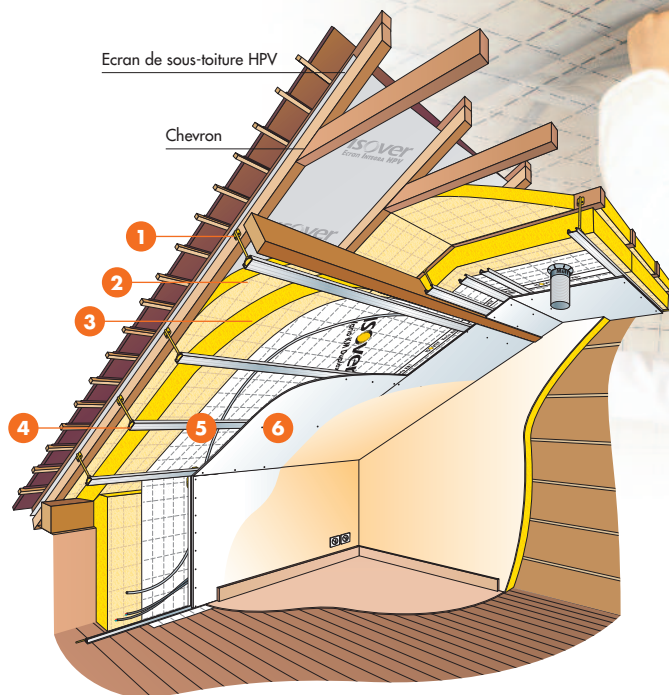
- 1 Fixation des premières suspentes en bordure de charpente, perpendiculairement au chevron. La longueur des suspentes dépendra de l'épaisseur de l'isolant mis en œuvre.
- 2 Réglage de la longueur utile à l'aide des repères à la base de la suspenste - Utilisation d'un cordeau pour aligner les suspentes.



- 3 Embrochage de l'ISOCONFORT 35 - Mise en place de la rondelle pour retenir la laine.
- 4 Mise en place de la membrane et clipsage de la clé, garantissant la performance de l'étanchéité à l'air.



- 5 Clipsage de la fourrure métallique\*\*\* sur la clé.
- 6 Passage des gaines électriques entre la membrane et le parement. Fixation du parement.



## PERFORMANCES THERMIQUES

**RT 2005 -  $U_p$  conseillé  $\leq 0,20$  W/(m<sup>2</sup>.K)**

Configuration :

- Chevrons [X x Y] : 60 x 80 mm - Entraxe entre chevrons : 0,60 m
- Pannes 75 x 200 mm - Entraxe entre pannes : 1,5 m
- 3 suspentes Intégra par m<sup>2</sup> fixées aux chevrons
- Parement : plaque de plâtre sur ossature

Exemples de valeurs  $U_p$  (déperdition thermique de la paroi) :

**$U_p = 0,17$  W/(m<sup>2</sup>.K)**

avec ISOCONFORT 35

Ep. : 80 mm - R = 2,25 m<sup>2</sup>.K/W

en 1<sup>ère</sup> couche entre chevrons

et ISOCONFORT 35

Ep. : 160 mm - R = 4,55 m<sup>2</sup>.K/W

en 2<sup>ème</sup> couche sous chevrons



**$U_p = 0,14$  W/(m<sup>2</sup>.K)**

avec ISOCONFORT 35

Ep. : 80 mm - R = 2,50 m<sup>2</sup>.K/W

en 1<sup>ère</sup> couche entre chevrons

et ISOCONFORT 35

Ep. : 220 mm - R = 6,25 m<sup>2</sup>.K/W

en 2<sup>ème</sup> couche sous chevrons



Calculs effectués avec le logiciel TRISCO version 10.0w ©2002 PHYSIBEL conformément à la réglementation en vigueur.



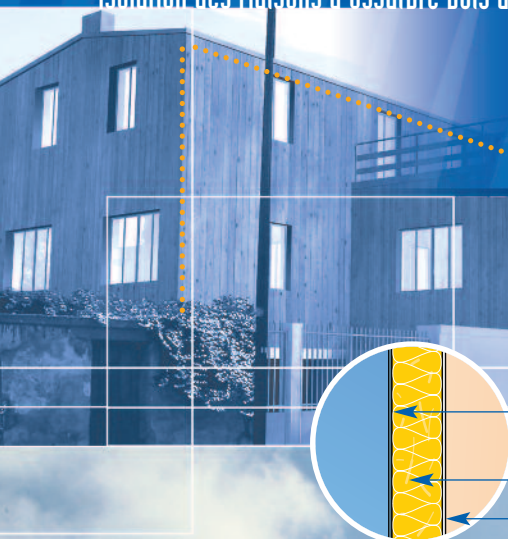
\* La pose sera conforme à l'Avis Technique n° : 20/09-151

\*\* Une gamme d'accessoires spécialement étudiés permet de garantir une étanchéité à l'air efficace. Détails en page 14.

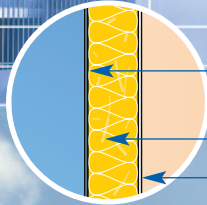
\*\*\* L'ossature métallique, composée d'éléments standards et économiques, constitue la structure mécanique du système avant la pose du parement. Détails en page 15.

# Isoler le MUR

## avec ISOCONFORT et VARIO DUPLEX



Ce procédé d'isolation spécifique à la Maison à Ossature Bois a été validé par l'Avis Technique du CSTB n° : 20/08-136. Il est conçu pour l'isolation, en simple ou double couche, des locaux résidentiels et non-résidentiels, de faible et moyenne hygrométries, y compris en climat de montagne (altitude supérieure à 900 m). Il s'adapte à tous types d'ouvrages bois. **Le système associe 3 éléments :**



- 1/ Un écran pare-pluie, placé entre le revêtement extérieur et le voile de contreventement\*, assurant l'étanchéité à l'eau de la structure porteuse ;
- 2/ L'isolant Isomob placé directement au contact du voile de contreventement ;
- 3/ La membrane Vario Duplex posée entre l'isolant et le parement intérieur.

### ISOLATION EN 1 COUCHE, ENTRE MONTANTS

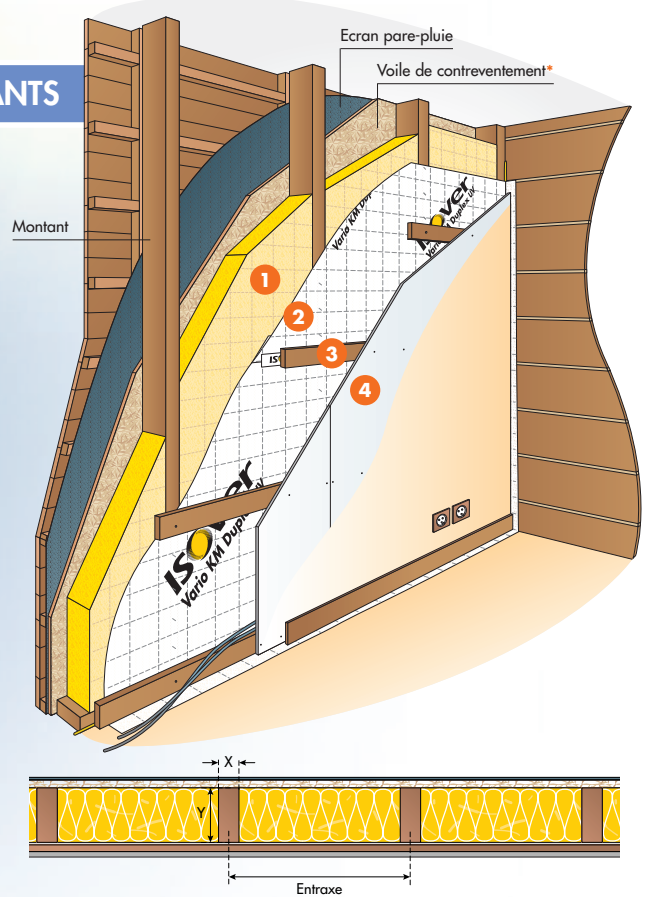
#### MISE EN ŒUVRE (parement sur tasseaux bois)



- 1 Mise en place de l'isolant Isomob entre montants.
- 2 Pose de la membrane Vario Duplex et de ses accessoires\*\* sur montants.



- 3 Fixation des tasseaux bois.
- 4 Passage des gaines et pose du parement final.

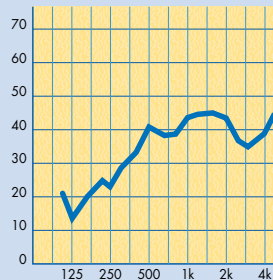


#### PERFORMANCES ACOUSTIQUES

**NRA : isolement de façade -  $D_{nAT} \geq 30$  dB**

Configuration :  
 - Montants bois (X x Y) : 45 x 100 mm  
 - Membrane Vario Duplex  
 - Parement : plaque de plâtre BA13 sur ossature

R en dB



Affaiblissement acoustique :

**$R_w (C ; C_{tr}) = 36 (-2 ; -6)$  dB**

avec ISOCONFORT 35 (ép. : 100 mm)  
 A partir du rapport d'essais du CSTB n° : AC 05-003

#### PERFORMANCES THERMIQUES

**RT 2005 -  $U_p$  conseillé  $\leq 0,36$  W/(m<sup>2</sup>.K)**

Exemples de valeurs  $U_p$  (déperdition thermique de la paroi) :

- Config. 1 : Montants bois (X x Y) : 45 x 140 mm - Entraxe : 0,60 m  
 **$U_p = 0,27$  W/(m<sup>2</sup>.K)**  
 avec ISO MOB 35  
 Ep. : 145 mm - Larg. : 565 mm - R = 4,10 m<sup>2</sup>.K/W
- Config. 2 : Montants bois (X x Y) : 45 x 120 mm - Entraxe : 0,60 m  
 **$U_p = 0,30$  W/(m<sup>2</sup>.K)**  
 avec ISO MOB 35  
 Ep. : 120 mm - Larg. : 565 mm - R = 3,40 m<sup>2</sup>.K/W

Calculs selon Avis Technique n° 20/08-136



## ISOLATION EN 2 COUCHES, ENTRE ET DEVANT MONTANTS

La solution  
«maison basse consommation  
d'énergie à haute isolation  
acoustique»

### MISE EN ŒUVRE (parement sur ossature métallique)



**1** Mise en place de la 1<sup>ère</sup> couche d'isolant **Isomob** entre montants.

**2** Implantation des **lisses Clip'Optima**, de la **fourrure Optima** et des **appuis Optima2**\*\*\*.



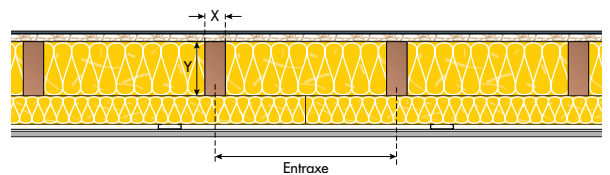
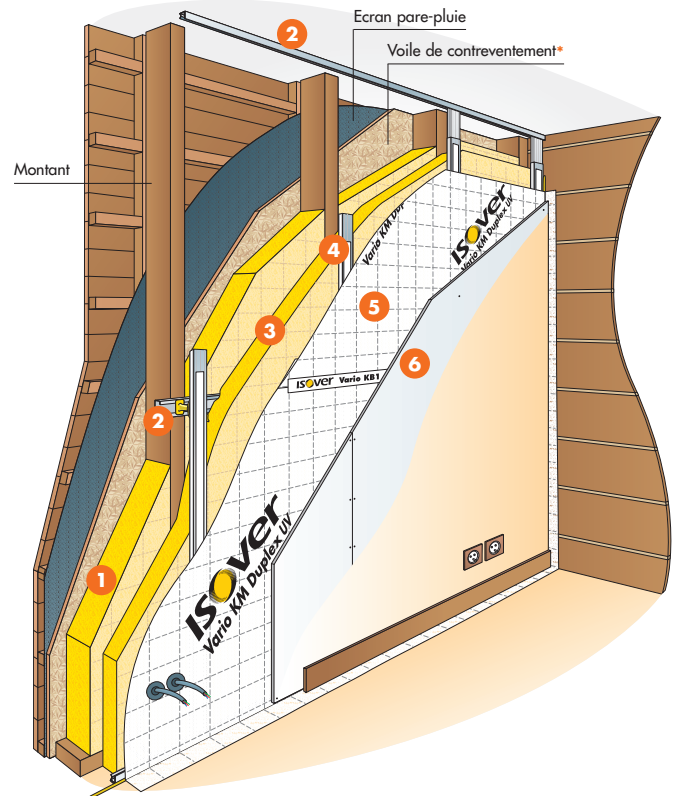
**3** Mise en place de la 2<sup>ème</sup> couche d'isolant **Isoconfort** devant montants.

**4** Pose des **fourrures Optima** verticales - Réglage de la planéité.



**5** Pose de la **membrane Vario Duplex** et de ses accessoires\*\*.

**6** Passage des gaines et pose du parement final.



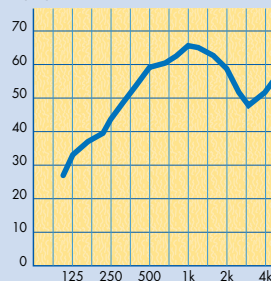
### PERFORMANCES ACOUSTIQUES

**NRA : isolement de façade - DnAT ≥ 30 dB**

Configuration :

- Montants bois (X x Y) : 45 x 100 mm
- Membrane Vario Duplex
- Parement : plaque de plâtre BA13 sur ossature

R en dB



Affaiblissement acoustique :

**R<sub>w</sub> (C ; C<sub>tr</sub>) = 52 (-2 ; -7) dB**

avec **ISOCONFORT 35**

(en 2 couches : 60 + 120 mm)

A partir du rapport d'essais du CSTB n° : AC 05-003

Fréquence en Hz

### PERFORMANCES THERMIQUES

**RT 2005 - U<sub>p</sub> conseillé ≤ 0,36 W/(m².K)**

Configuration :

- Montants bois (X x Y) : 45 x 120 mm - Entraxe : 0,60 m
- Ossature métallique
- Parement : plaque de plâtre sur ossature

Exemple de valeur U<sub>p</sub> (déperdition thermique de la paroi) :

**U<sub>p</sub> = 0,19 W/(m².K)**

avec **ISOMOB 35**

Ep. : 120 mm - R = 3,40 m².K/W

en 1<sup>ère</sup> couche entre montants

et **ISOCONFORT 35**

Ep. : 60 mm - R = 1,70 m².K/W

en 2<sup>ème</sup> couche devant montants

**U<sub>p</sub> = 0,16 W/(m².K)**

avec **ISOMOB 35**

Ep. : 145 mm - R = 4,10 m².K/W

en 1<sup>ère</sup> couche entre montants

et **ISOCONFORT 35**

Ep. : 80 mm - R = 2,25 m².K/W

en 2<sup>ème</sup> couche devant montants

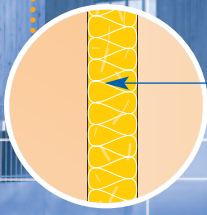


\* Voile de contreventement : se référer à l'Avis Technique n° : 20/08-136.

\*\* Une gamme d'accessoires spécialement étudiés permet de garantir une étanchéité à l'air efficace. Détails en page 14.

\*\*\* L'ossature métallique, composée d'éléments standards et économiques, constitue la structure mécanique du système avant la pose du parement. Détails en page 15.

# Isoler la CLOISON avec ISOCONFORT

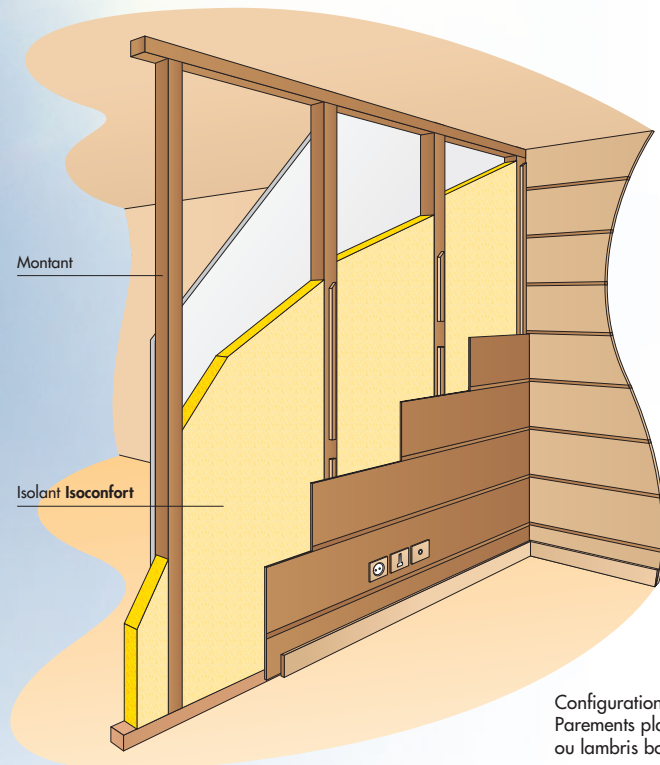
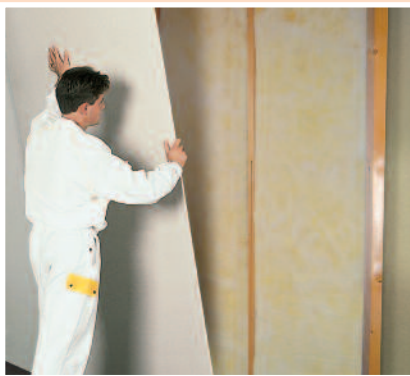


D'excellente tenue mécanique, l'isolant **Isoconfort 35** sera facilement maintenu entre les montants bois de la cloison. Associé aux parements situés de chaque côté de la cloison, l'isolant participe au principe «masse-ressort-masse» dont la performance repose sur sa souplesse, son élasticité et sa capacité d'absorption du ressort.

Pour une isolation acoustique renforcée, deux couches d'isolant, placées entre les montants de deux ossatures décalées, seront nécessaires.

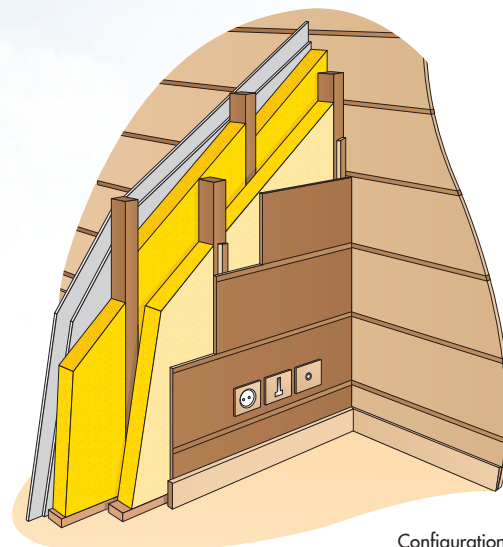
## ISOLATION ENTRE MONTANTS VERTICAUX

**MISE EN ŒUVRE** (parement de chaque côté de la cloison)



Configuration simple couche.  
Parements plaque de plâtre  
ou lambris bois.

L'écartement des poteaux étant variable, la pose de l'isolant **ISOCONFORT 35** (ép. : 60 mm ou 80 mm) en 1,20 m de large, recoupé aux dimensions, est conseillée.

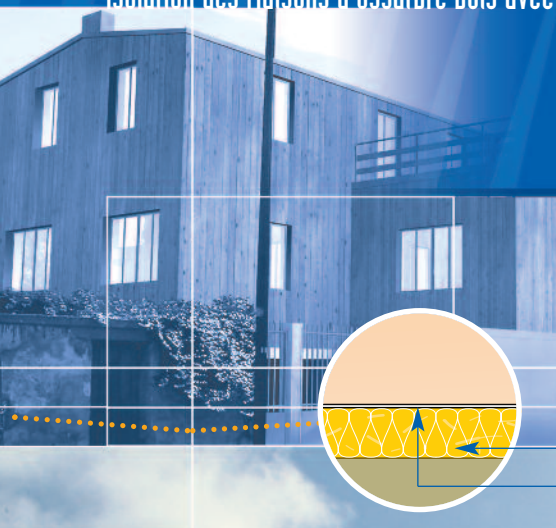


Configuration double couche  
et double ossature bois.  
Parements plaque de plâtre  
ou lambris bois.



# Isoler le SOL

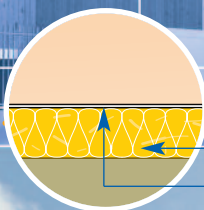
## avec ISOCONFORT et VARIO DUPLEX



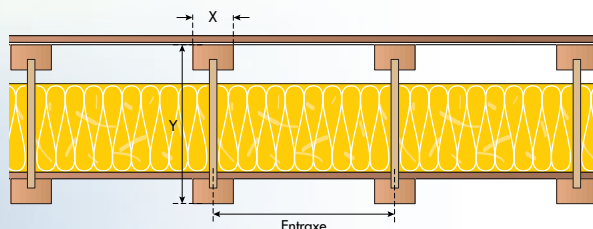
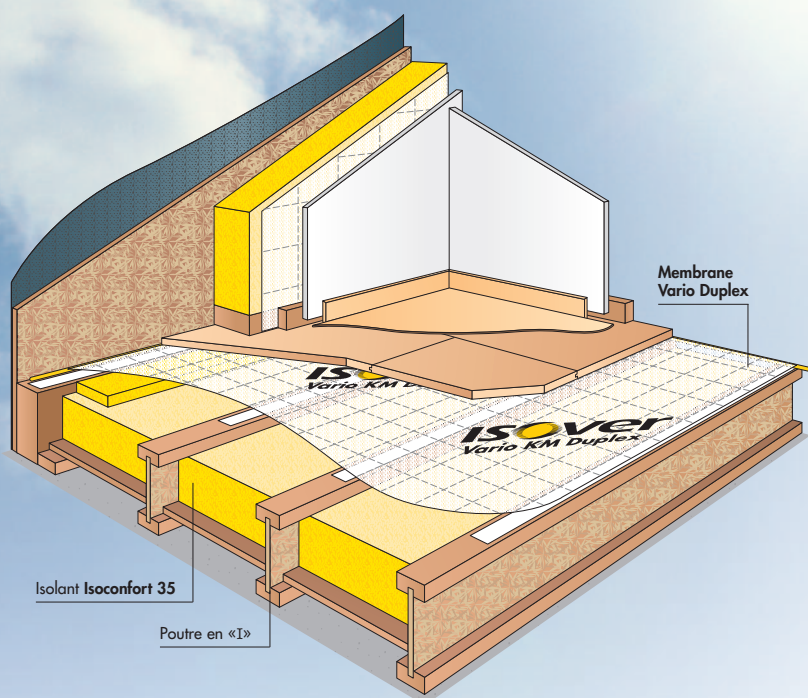
La majorité des sols est constituée de poutres en «I» (entraxe de 400 mm) positionnées sur un support béton ou des piliers béton et/ou bois. Le traitement du plancher bas dans la Maison à Ossature Bois associe les isolants **ISOCONFORT**, spécialement adaptés à cette configuration et la **membrane Vario Duplex**, assurant le rôle de pare-vapeur obligatoire et contribuant à la maîtrise de l'étanchéité à l'air.

Cette solution est validée par l'Avis Technique du CSTB n° : 20/08-136.

- 1/ L'isolant Isoconfort sera placé entre les poutres en «I».
- 2/ La membrane Vario Duplex sera posée sur les poutres en «I».



### ISOLATION ENTRE POUTRES EN «I»



#### PERFORMANCES THERMIQUES

**RT 2005 -  $U_p$  conseillé  $\leq 0,27$  W/(m<sup>2</sup>.K)**

Configuration :

- Hauteur poutres : 350 mm
- Entraxe entre poutres : 400 mm
- OSB III 9 mm sur poutres
- Membrane Vario Duplex
- OSB III 16 mm côté sol

Exemple de valeur  $U_p$  (déperdition thermique de la paroi) :

**$U_p = 0,16$  W/(m<sup>2</sup>.K)**

avec ISOCONFORT 35

Ep. : 200 mm - R = 5,70 m<sup>2</sup>.K/W

Calculs effectués avec le logiciel TRISCO version 10.0w ©2002 PHYSIBEL conformément à la réglementation en vigueur.







## G<sup>3</sup> d'Isover, une évolution majeure pour l'isolation écologique



### → G comme Grenelle de l'Environnement



Pour la génération du Grenelle de l'Environnement, Isover lance une nouvelle génération de laines minérales, plus performantes et plus écologiques : la gamme G<sup>3</sup>.

### → G comme Nouvelle Génération

La gamme G<sup>3</sup> d'Isover est le fruit de 70 ans d'innovation. Elle bénéficie de deux avancées majeures s'appuyant sur plus de 20 brevets :

✓ **Une nouvelle technologie de fabrication permettant :**

- La réduction de l'impact environnemental à la production.
- Des performances thermiques de haut niveau.

✓ **Un nouveau liant associant des composants organiques et végétaux pour :**

- Des émissions de COV (composés organiques volatiles) réduites au minimum.





## G comme Garanties



La nouvelle laine minérale G<sup>3</sup> vous apporte une triple garantie :

- ✓ Performances
- ✓ Environnement
- ✓ Santé



### Garantie Performances

Performances techniques certifiées ACERMI



→ G<sup>3</sup>, les laines minérales les plus efficaces du marché

- La gamme G<sup>3</sup> offre la meilleure performance thermique, jusqu'à des lambda 30 mW / (m.K).
- Ses performances thermiques, acoustiques et feu sont certifiées par des organismes indépendants.



### Garantie Environnement

FDE&S - ACV validées

→ G<sup>3</sup>, des laines minérales écologiques et recyclables

- Elaborées à plus de 95% avec des matériaux naturels (sable et verre recyclé), elles sont recyclables.
- Elles ont un des plus faibles impacts environnementaux parmi tous les isolants : fiches de déclaration environnementales et sanitaires (FDE&S) et analyses de cycle de vie (ACV) validées.
- Elles font économiser jusqu'à 200 fois plus d'énergie que celle utilisée à les produire.



### Garantie Santé



Certifiées Euceb



Certifiées M1 finlandais

→ G<sup>3</sup> préserve encore mieux la qualité de l'air intérieur

- Elles sont exonérées du classement cancérigène (Directive Européenne 97/69/CE) et garanties par la certification EUCEB.
- Les laines minérales G<sup>3</sup> permettent d'anticiper les seuils d'émissions de composés organiques volatiles les plus exigeants, tels que ceux proposés par le protocole AFSSET. Elles sont certifiées par l'organisme finlandais M1.

# Isoler la Maison à Ossature Bois

avec UNE GAMME COMPLÈTE pour UNE RÉPONSE GLOBALE

## LES ISOLANTS ISOCONFORT

Pour la pose en TOITURE, MUR, CLOISON et SOL

Panneaux semi-rigides à dérouler en laine de verre, revêtus d'un voile confort.

Excellent classement de réaction au feu : A2-s1, d0

- **ISOCONFORT MOB 38** ( $\lambda = 0,038$  W/(m.K)) :

Marquage CE n° : 1163-CPD-128 - Certificat de qualification ACERMI n° : 03/018/342

- **ISOCONFORT 35 / ISOMOB 35** ( $\lambda = 0,035$  W/(m.K)) :

Marquage CE n° : 1163-CPD-126 - Certificat de qualification ACERMI n° : 03/018/340

- **ISOCONFORT 32** ( $\lambda = 0,032$  W/(m.K)) : Marquage CE n° : 1163-CPD-136 - Certificat de qualification ACERMI n° : 05/018/384



Référence ISOVER	Article	R m².K/W	Épaisseur mm	Longueur m	Largeur m	Conditionnement			Application			
						m²/colis	Colis/palette	m²/palette	TOITURE	MUR	CLOISON	SOL
73349	Isoconfort MOB 38	5,85	220	2,40	0,400	2,88 (3 rlx)	30	86,40				•
73347	Isoconfort MOB 38	5,30	200	3,00	0,400	3,60 (3 rlx)	30	108,00				•
73346	Isoconfort MOB 38	5,30	200	3,00	0,365	3,29 (3 rlx)	30	98,55				•
73922	Isoconfort 35	6,25	220	2,10	1,200	2,52	30	75,60	•			•
73955	Isoconfort 35	6,25	220	2,10	0,600	2,52 (2 rlx)	30	75,60	•			•
73921	Isoconfort 35	5,70	200	2,20	1,200	2,64	30	79,20	•			•
73954	Isoconfort 35	5,70	200	2,20	0,600	2,64 (2 rlx)	30	79,20	•			•
73920	Isoconfort 35	5,10	180	2,30	1,200	2,76	30	82,80	•			•
73473	Isoconfort 35	4,55	160	2,60	1,200	3,12	30	93,60	•			
85117	Isomob 35	4,10	145	3,40	0,365	3,72	30	111,69		•		
85118	Isomob 35	4,10	145	3,40	0,565	3,84 (2 rlx)	30	115,26		•		
73478	Isoconfort 35	4,00	140	3,40	1,200	4,08	30	122,40	•			
73474	Isoconfort 35	3,40	120	3,90	1,200	4,68	30	140,40	•			
85116	Isomob 35	3,40	120	3,90	0,565	4,41 (2 rlx)	30	132,21		•		
85115	Isomob 35	3,40	120	3,90	0,365	4,27 (3 rlx)	30	128,12		•		
73477	Isoconfort 35	2,85	100	4,50	1,200	5,40	30	162,00	•	•	•	
73476	Isoconfort 35	2,25	80	5,30	1,200	6,36	30	190,80	•	•	•	
73475	Isoconfort 35	1,70	60	7,00	1,200	8,40	30	252,00	•	•	•	
73229	Isoconfort 32	3,10	100	3,60	1,200	4,32	30	129,60	•	•	•	
73228	Isoconfort 32	2,50	80	4,50	1,200	5,40	30	162,00	•	•	•	
73227	Isoconfort 32	1,85	60	6,00	1,200	7,20	30	216,00	•	•	•	

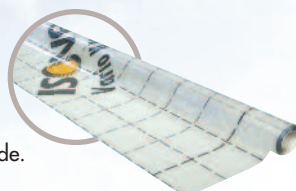
## LA MEMBRANE VARIO DUPLEX ET SES ACCESSOIRES

Pour la pose en TOITURE, MUR et SOL

### Membrane Vario Duplex

Pare-vapeur hygro-régulant à base de polyamide.

Réaction au feu : Euroclasse E



Code	Article	Long. (m)	Larg. (m)	Conditionnement
73310	Membrane Vario Duplex	40	1,50	1 rouleau (60 m²)

### Œillet adhésif Passelec

Œillet adhésif permettant le passage des gaines électriques à travers Vario Duplex sans fuite d'air.



Code	Article	Conditionnement
72431	Passelec	10 sachets de 10 œilllets

### Adhésif Vario KB1

Adhésif de jointoiment des lés de Vario Duplex.



Code	Article	Long. (m)	Larg. (mm)	Conditionnement
72432	Adhésif Vario KB1	40	60	8 rouleaux

### Adhésif Vario Multitape

Adhésif renforcé assurant l'étanchéité au passage des conduits (aération, VMC, ...).



Code	Article	Long. (m)	Larg. (mm)	Conditionnement
82461	Adhésif Vario Multitape	35	60	10 rouleaux

### Mastic d'étanchéité Vario DS

Mastic formulé pour assurer l'étanchéité périphérique de la membrane Vario Duplex. Adhère sans primaire sur le bois. Sans solvant ni isocyanate.

Reste souple après séchage. Capacité : 310 ml.



Code	Article	Conditionnement
72430	Mastic Vario DS	12 cartouches



# LES ACCESSOIRES EN COMPOSITE ET MÉTALLIQUES

Pour la pose en TOITURE et MUR

## Suspente Intégra<sub>2</sub>

Suspente en composite armé permettant de fixer la membrane d'étanchéité à l'air entre l'isolant Isoconfort 35 et la fourrure métallique.

Code	Article	Conditionnement
84937	Suspente Intégra <sub>2</sub> 16-20	50 pièces

## Suspente Intégra

Fixation composée d'une platine à griffe à visser, d'une tige filetée et d'une rosace Rosastyle.

Code	Article	Conditionnement
71662	Suspente Intégra 150	50 pièces
72507	Suspente Intégra 200	50 pièces
71663	Suspente Intégra 250	50 pièces

## Suspente Intégra Fermette

Fixation composée d'une platine en oméga, d'une vis à embase carrée et d'une rosace Rosastyle. Fournie avec vis à bois.

Code	Article	Conditionnement
72466	Suspente Intégra Fermette	50 pièces

## Rosace Rosastyle

Rosace métallique, composée d'un cavalier de fixation et d'un résilient thermo-acoustique.

Code	Article	Conditionnement
71624	Rosace Rosastyle	50 pièces

## Appui Optima<sub>2</sub>

Ensemble composé d'un appui à clipser sur une fourrure métallique et d'une clé en matériau composite.

Code	Article	Conditionnement
73430	Appui Optima <sub>2</sub> 75	50 pièces
73431	Appui Optima <sub>2</sub> 100	50 pièces
73559	Appui Optima <sub>2</sub> 115	50 pièces

## Lisse Clip'Optima

Cornière en forme de  $\Delta$ .

Code	Article	Conditionnement
70708	Lisse Clip'Optima Long. 235 cm	Palette de 12 boîtes de 20 unités = 564 m

## Fourrure Optima 240

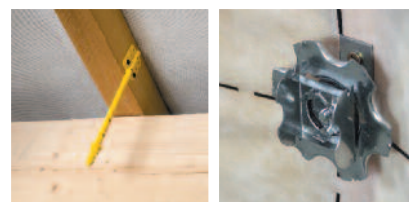
Profilé métallique de 2,40 ml permettant l'éclissage et le réglage de la longueur.

Code	Article	Conditionnement
71685	Fourrure Optima 240 Long. 240 cm	Palette de 40 boîtes de 10 unités = 960 m

## Eclisse Optima 30 et 50

Profilé métallique court conçu pour le raccordement ou le prolongement des fourrures Optima.

Code	Article	Conditionnement
71697	Eclisse Optima 30 Long. 30 cm	Pal. de 40 boîtes de 10 u 400 pièces
72813	Eclisse Optima 50 Long. 50 cm	Pal. de 40 boîtes de 10 u 400 pièces



# LES AUTRES ACCESSOIRES

## Connector Optima

Permet de réaliser des liaisons entre les fourrures.

Code	Article	Conditionnement
73961	Connector Optima	25 pièces

## Couteau Couplène

Couteau à double tranchant pour la découpe des isolants.

Code	Article	Conditionnement
92659	Couteau Couplène	5 pièces

## Bande résiliente Isover

Rouleau de mousse avec une face adhésive. A placer sous la lisse Clip'Optima.

Code	Ep. - Long. - Larg.	Conditionnement
72738	10 mm - 5 m - 20 mm	8 pièces = 40 m

# LES PAREMENTS

Pour la pose en TOITURE, MUR et CLOISON

## La plaque de plâtre

### BA13

Plaque de plâtre standard de bonne résistance mécanique.

### BA13 Hydro

Plaque conseillée ou obligatoire selon les types de «pièces humides».

### BA13 prépeinte

Plaque blanche ne nécessitant pas de couche d'impression. Aspect semi-fini dès la pose.

### BA15/18/M0/Feu ou Haute Dureté

A prescrire selon exigences particulières.



## Les matériaux de décoration

Lambris bois - Lambris PVC



# Pour aller plus loin...

ISOVER met à votre disposition des documentations détaillées



Fiche produit  
«GAMME ISOCONFORT»



Fiche produit  
«MEMBRANE VARIO DUPLEX»



Documentation système  
«INTÉGRA VARIO»



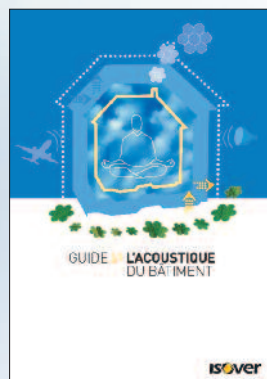
Documentation système  
«OPTIMA MURS»



Catalogue  
«Produits et Solutions»  
ISOVER



Guide  
«La Thermique du Bâtiment»



Guide  
«L'Acoustique du Bâtiment»



Documentation  
«RT 2005 Logements neufs»

## Saint-Gobain Isover

«Les Miroirs»  
18, avenue d'Alsace  
92100 Courbevoie  
France  
Tél. : +33 (0)1 40 99 24 00  
Fax : +33 (0)1 40 99 24 47

[www.isover.fr](http://www.isover.fr)  
[www.toutsurlisolation.com](http://www.toutsurlisolation.com)

## Délégations régionales

Paris et Nord  
Fax : 01 30 32 47 41 - Tél. : 01 34 20 18 00  
2, boulevard de l'Oise - Pontoise  
95015 Cergy-Pontoise cedex

Ouest  
Fax : 02 99 32 20 36 - Tél. : 02 99 86 96 96  
18, rue de la Frébardière  
Z.I. Sud Est - 35000 Rennes

Centre Ouest  
Fax : 05 56 43 25 90 - Tél. : 05 56 43 52 40  
Bureaux du Lac - Technoparc - Bât. F  
13, avenue de Chavailles - 33525 Bruges cedex

Est  
Fax : 03 83 98 35 95 - Tél. : 03 83 98 49 92  
103, avenue de la Libération  
BP 3369 - 54000 Nancy

Centre Est  
Fax : 04 72 10 72 37 - Tél. : 04 72 10 72 30  
«Le Saône Croix Rousse» - 17, quai Joseph Gillet  
69316 Lyon cedex 04

Sud Est  
Fax : 04 42 39 81 48 - Tél. : 04 42 39 82 88  
Europarc de Pichauray - Bât. C9  
1330, rue Guillibert de la Lauzière  
13856 Aix-en-Provence cedex 03

*Ce document est fourni à titre indicatif, notre société se réservant le droit de modifier les informations contenues dans celui-ci à tout moment. Notre société ne peut en garantir le caractère exhaustif, ni l'absence d'erreurs matérielles. Toute utilisation et/ou mise en œuvre des matériaux non conformes aux règles prescrites dans ce document et des règles de l'art dégageant notre société de toute responsabilité.*

**ASSISTANCE TECHNIQUE**  
**N° Indlgo 0 825 00 01 02**  
0,56 € TTC / MN