

## CAHIER DE PRESCRIPTION ET DE MISE EN ŒUVRE

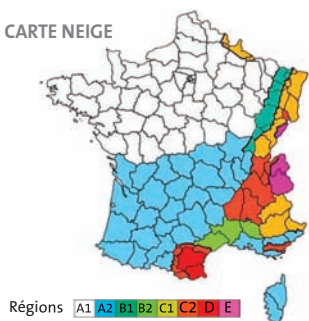
### LES 10 POINTS A RESPECTER POUR UNE MISE EN ŒUVRE CONFORME DU SYSTÈME INTÉGRA RÉNO AVEC PILIERS

1. Charpente traditionnelle bois. Support du système : chevrons existants.
2. Zone : France métropolitaine : zone de vent maximale considérée (Eurocodes) : 3 (cf carte).
3. Bâtiments mitoyens autorisés à l'exception des configurations engendrant des accumulations de neige.
4. Bâtiment fermé à toiture symétrique (mono-pan exclu).
5. Pentes de toiture entre 15 et 60°.
6. Hauteur bâtiment après isolation  $\leq 10$  m.
7. Couverture finale : maxi 70 kg/m<sup>2</sup> et mini 20 kg/m<sup>2</sup>.
8. Longueur du nouveau versant limité à 12 m. Porte à faux maxi 60 cm.
9. Sur-chevron de section «60 x 80» (400 kg/m<sup>3</sup> mini).
10. Entraxes maxi autorisés entre pannes et entre chevrons en fonction des zones de neige.

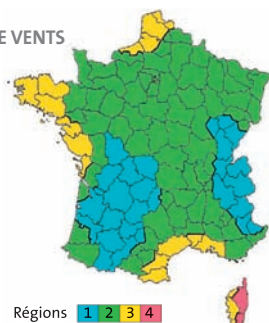
#### ZONE NEIGE:

Zone de neige (cf carte)	de A1 à A2			de B1 à C2			D	E
Altitude maximale (m)	700			900			900	900
Entraxe maximal entre chevrons (m)	0,4	0,5	0,6	0,4	0,5	0,6	0,6	0,5
Entraxe maximal entre pannes (m)	2,3	2,1	1,9	2,2	2,0	1,8	1,6	1,3

#### CARTE NEIGE

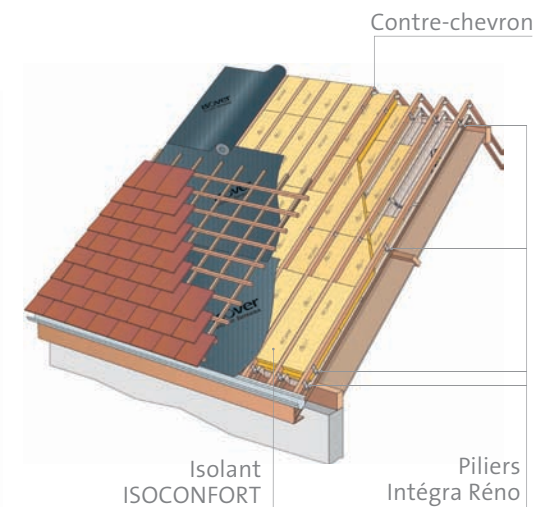
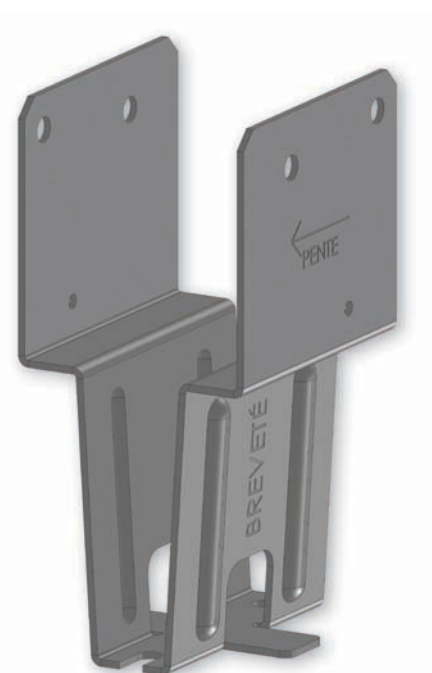


#### CARTE VENTS



## Pilier Intégra Réno

Isolation des toitures par l'extérieur pour charpentes traditionnelles



Saint-Gobain Isover

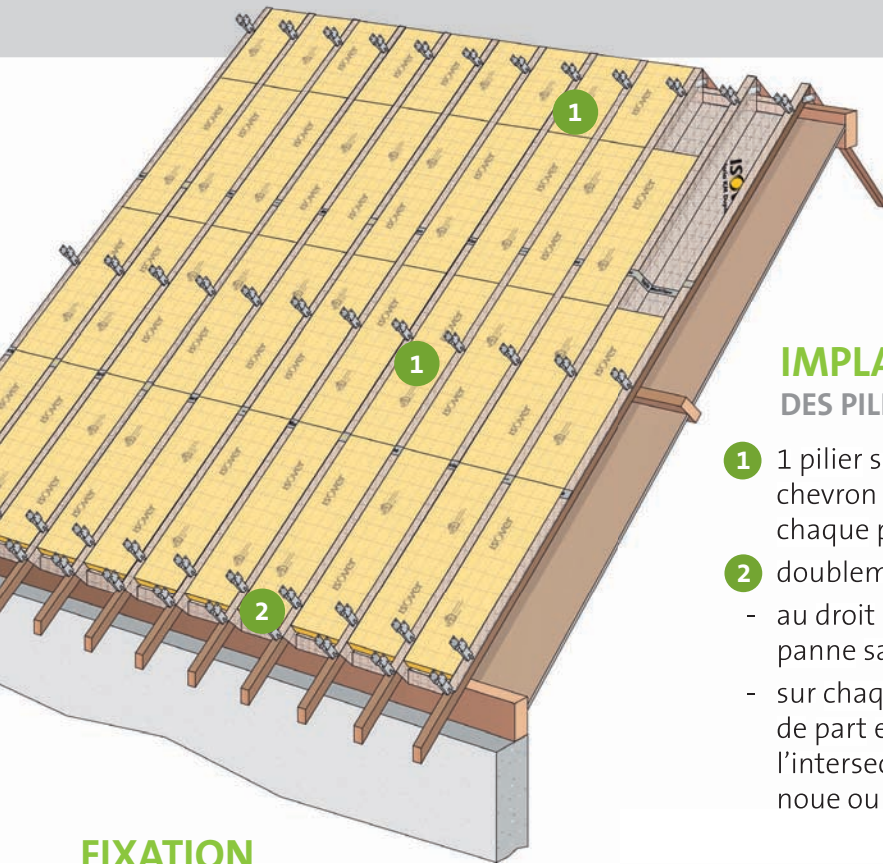
"Les Miroirs"  
18, avenue d'Alsace  
92400 Courbevoie, France

Tél.: +33 (0)1 40 99 24 00  
Fax: +33 (0)1 40 99 25 52

[www.isover.fr](http://www.isover.fr)  
[www.toutsurlisolation.com](http://www.toutsurlisolation.com)

ASSISTANCE TECHNIQUE  
N° Indigo 0 825 00 01 02

# Positionnement et fixation des piliers

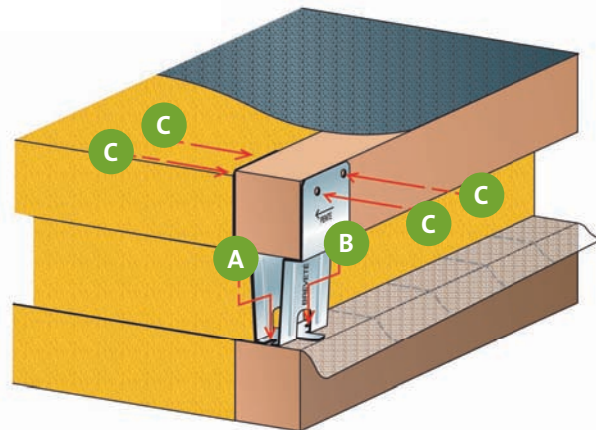


## IMPLANTATION DES PILIERS

- 1 pier sur chaque chevron et au droit de chaque panne
- 2 doublement des piliers :
  - au droit de chaque panne sablière
  - sur chaque chevron, de part et d'autre de l'intersection formant noue ou arêtier

## FIXATION DES PILIERS SUR LES CHEVRONS

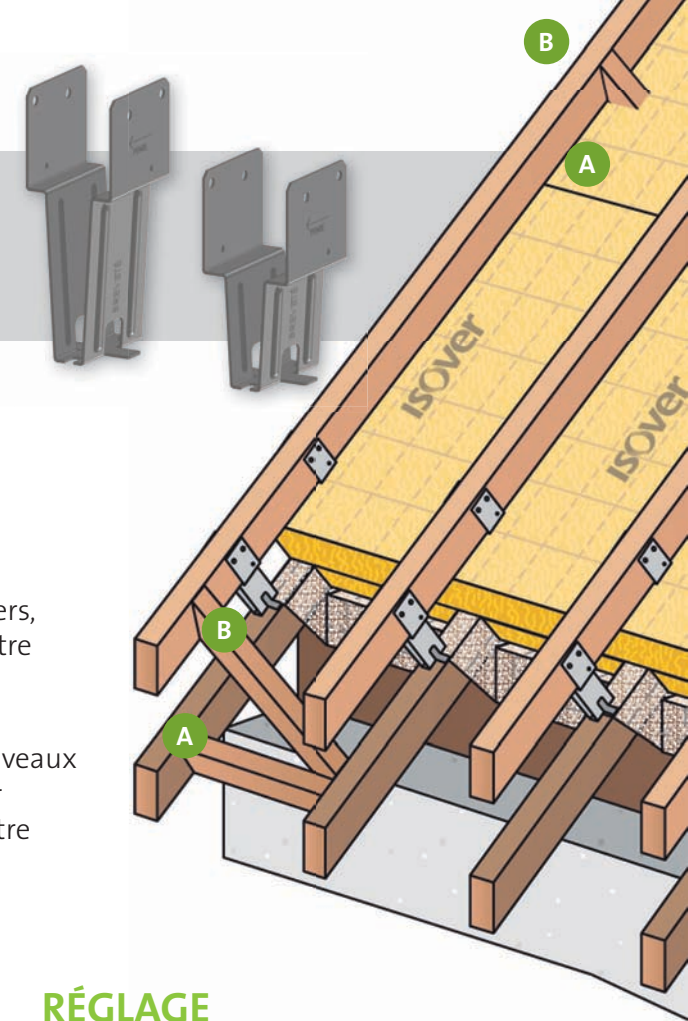
- A fixer un 1<sup>er</sup> tirefond\* sur le chevron, positionner l'encoche du pilier dessus (sens de la pente indiquée sur le pilier)
  - B fixer le 2<sup>e</sup> tirefond\* du pilier, serrer le 1<sup>er</sup>
- ## DU CONTRE-CHEVRON SUR LES PILIERS
- C fixer 4 tirefonds\* à leur emplacement



\* tirefonds Ø 6 mm longueur 40 mm (fournis avec les piliers)

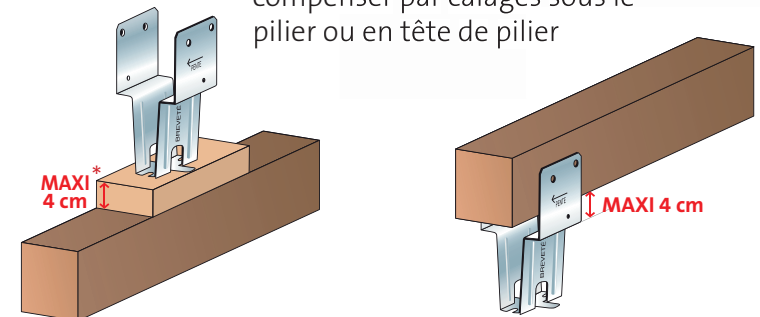
## RENFORT 3 PAR RIVE

- A avant la pose des piliers, positionner un chevêtre entre les 2 chevrons existants
- B après la pose des nouveaux chevrons, positionner un bois de renfort entre chevrons anciens et nouveaux



## RÉGLAGE POSSIBLE DES PILIERS

en cas de pièces de charpentes déformées, il est possible de compenser par calages sous le pilier ou en tête de pilier



\* dans ce cas, maintenir un ancrage de 40 mm dans le chevron.