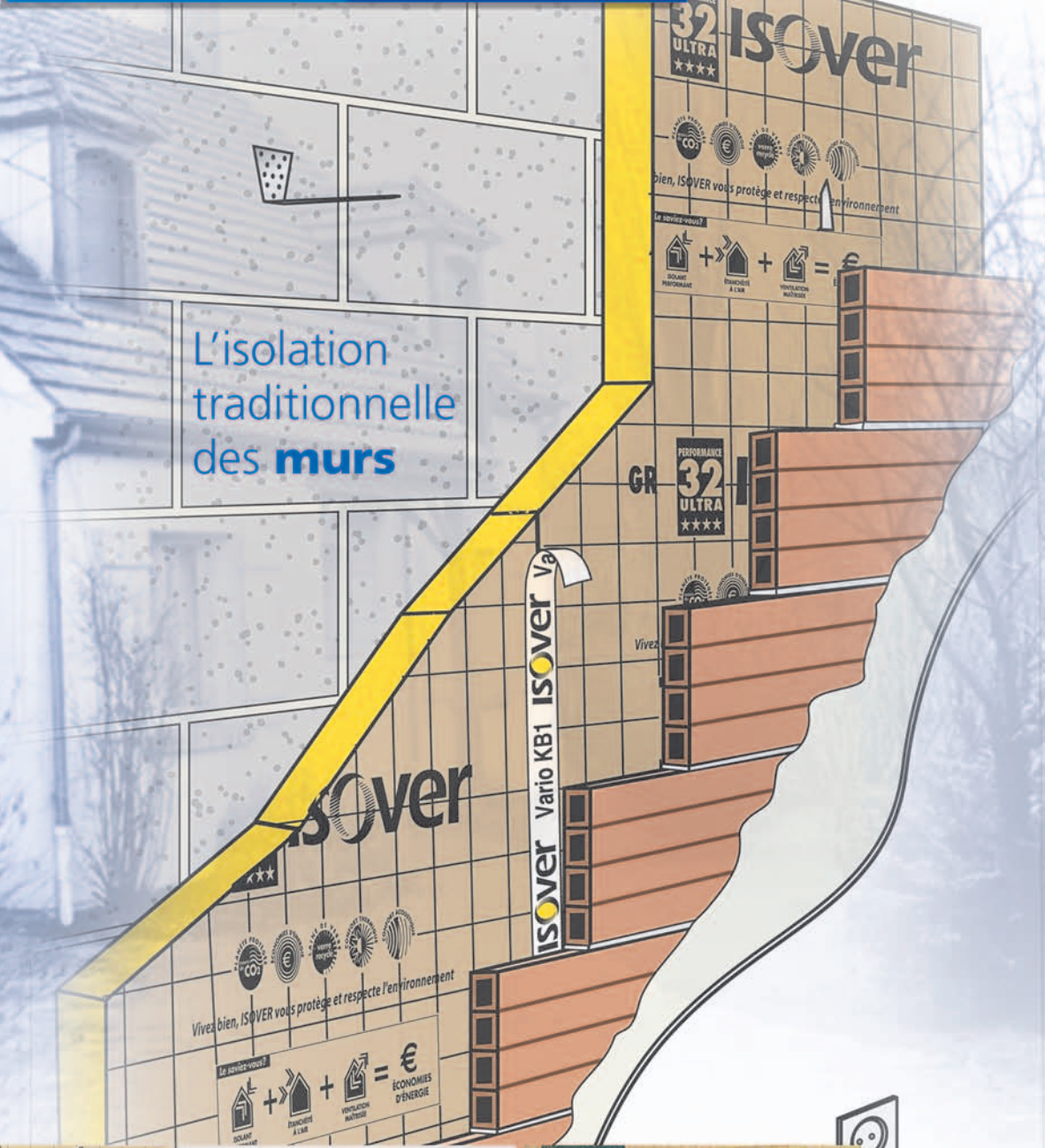


contre cloison maçonnée

isolants & systèmes



Brique plâtrière



Carreau de plâtre

La solution traditionnelle

pour une isolation thermo-acoustique performante des murs

La technique utilisée

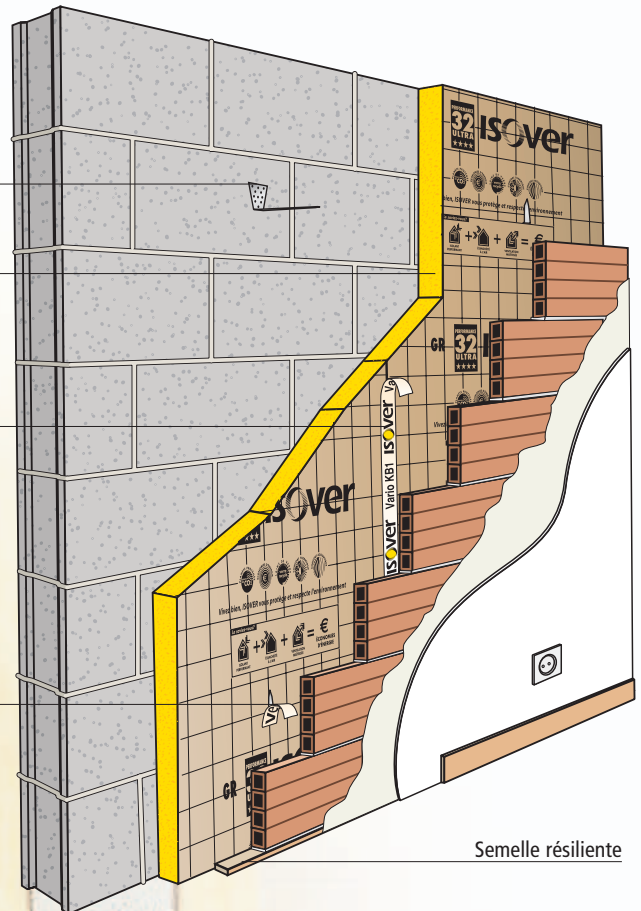
- Insertion d'un isolant semi-rigide entre un mur porteur (parpaing ou brique) et une contre-cloison maçonnée, par l'utilisation d'une patte PB Fix scellée dans le mur.

PB Fix

Isolant GR 32
ou Monospace 35

Adhésif
Vario KB1

PB Fix



Semelle résiliente

Les domaines d'utilisation

Isolation thermique et acoustique

Solution thermique par l'intérieur :

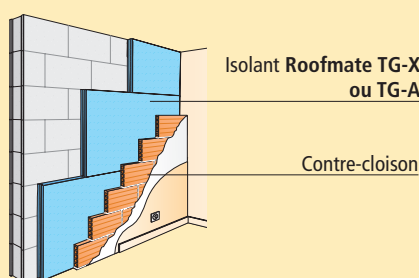
- Isolation derrière une contre-cloison maçonnée

Solutions pour maisons à ossature bois :

- Isolation de murs avec contreventement extérieur
- Isolation de murs avec contreventement intérieur
- Isolation de murs en double couche



L'option thermique seule :



Isolant Roofmate TG-X
ou TG-A

Contre-cloison

Les avantages

- Isolation acoustique et thermique très performante
- Calfeutrement parfait
- Accrochage de charges lourdes possible
- Rigidité de la contre-cloison
- Système traditionnel

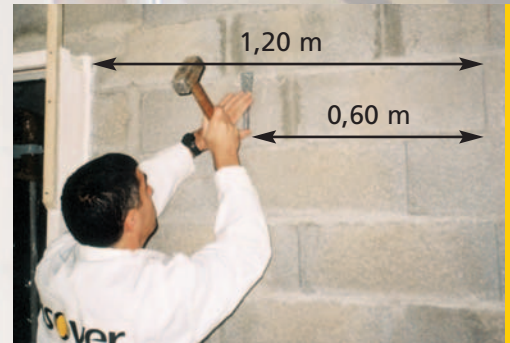
La mise en œuvre

isolation d'une contre-cloison en brique plâtrière avec du **GR 32 Roulé**

- Les 2 premiers **PB FIX** sont fixés à 60 cm de la première arête (huisserie). En hauteur, ils sont positionnés, un sur le joint du 3^{ème} parpaing en partant du haut et l'autre sur le joint du 3^{ème} parpaing en partant du bas (environ 2 PB FIX pour 3 m² d'isolant).

Les PB FIX suivants sont positionnés tous les 1,20 m à l'horizontale.

- La fixation du **PB FIX** est réalisée par clouage ou vissage en fonction du support. Après mise en place du **PB FIX**, celui-ci est replié à angle droit pour faciliter l'embrochage.
- Les lés de 1,20 m de large sont coupés à hauteur d'étage + 1 cm maxi pour assurer un bon maintien et éviter les circulations d'air parasite. La manipulation est très aisée : un lé coupé à hauteur d'étage a une très bonne tenue mécanique.
- On embroche le lé sur les 2 **PB FIX**, lé contre lé, et on plie l'extrémité de celui-ci selon l'épaisseur de l'isolant pour le maintenir.
- Les lés sont ensuite jointoyés avec l'adhésif **Vario KB1**, ainsi que les extrémités des **PB FIX** pour assurer une parfaite continuité du pare-vapeur.
- Les gaines électriques sont implantées devant l'isolant en les maintenant avec une bande adhésive.
- La mise en œuvre du doublage en briques plâtrières est faite selon le D.T.U. 20-1.
- Le DTU 25-31 prévoit l'utilisation possible de carreaux de plâtre pour réaliser une contre-cloison.



1



2



3



4

PB FIX



GR 32 ROULÉ revêtu kraft alu

Panneau semi-rigide en laine de verre à dérouler de forte résistance thermique, revêtu d'un pare-vapeur surfacé aluminium sur une face.

Conductivité thermique $\lambda_D = 0,032 \text{ W/(m.K)}$

Référence Isover	R _D m ² K/W	Épaisseur mm	Longueur m	Largeur m	rouleau/colis	Conditionnement		
						m ² /colis	colis/palette	m ² /palette
73514	3,15	100	5,40	1,20	1	6,48	12	77,76

GR 32 ROULÉ revêtu kraft

Panneau semi-rigide en laine de verre à dérouler de forte résistance thermique, revêtu d'un pare-vapeur en kraft quadrillé sur une face.

Conductivité thermique $\lambda_D = 0,032 \text{ W/(m.K)}$

Référence Isover	R _D m ² K/W	Épaisseur mm	Longueur m	Largeur m	Conditionnement		
					m ² /colis	colis/palette	m ² /palette
73512	3,15	100	5,40	1,20	6,48	12	77,76
94047	2,65	85	5,40	1,20	6,48	12	77,76
73513	2,30	75	8,10	1,20	9,72	12	116,64
94035	1,85	60	8,10	1,20	9,72	12	116,64

MONOSPACE 35

Panneau semi-rigide en laine de verre à dérouler, revêtu d'un pare-vapeur en kraft quadrillé sur une face.

Conductivité thermique $\lambda_D = 0,035 \text{ W/(m.K)}$

Référence Isover	R _D m ² K/W	Épaisseur mm	Longueur m	Largeur m	Conditionnement		
					m ² /colis	colis/palette	m ² /palette
73538	4,55	160	4,00	1,20	4,80 (1 rlx)	24	115,20
73500	2,85	100	5,40	1,20	6,48 (1 rlx)	30	194,40
73501	2,85	100	5,40	0,60	6,48 (2 rlx)	30	194,40
73502	2,40	85	5,40	1,20	6,48 (1 rlx)	30	194,40
73503	2,40	85	5,40	0,60	6,48 (2 rlx)	30	194,40
73504	2,10	75	8,10	1,20	9,72 (1 rlx)	30	291,60
73505	2,10	75	8,10	0,60	9,72 (2 rlx)	30	291,60
73506	1,70	60	10,80	1,20	12,96 (1 rlx)	30	388,80
73507	1,70	60	10,80	0,60	12,96 (2 rlx)	30	388,80
73508	1,25	45	13,50	1,20	16,20 (1 rlx)	30	486,00
73509	1,25	45	13,50	0,60	16,20 (2 rlx)	30	486,00

MONOSPACE 35 Contact

Panneau semi-rigide en laine de verre à dérouler, ensaché dans un voile de polypropylène, revêtu d'un pare-vapeur en kraft quadrillé sur une face, et d'un voile protecteur en polypropylène sur les trois autres faces.

Conductivité thermique $\lambda_D = 0,035 \text{ W/(m.K)}$

Référence Isover	R _D m ² K/W	Épaisseur mm	Longueur m	Largeur m	Conditionnement		
					m ² /colis	colis/palette	m ² /palette
73510	2,85	100	5,40	0,60	6,48 (1 rlx)	30	194,40
73511	2,10	75	8,10	1,20	9,72 (1 rlx)	30	291,60

Roofmate TG-X

Panneau de polystyrène extrudé à rainures et languettes sur quatre côtés.

Conductivité thermique $\lambda_D = 0,029 \text{ W/(m.K)}$

Référence Isover	R _D m ² K/W	Épaisseur mm	Longueur m	Largeur m	Conditionnement
					m ² /colis
88050	4,15	120	2,50	0,60	4,50
88049	3,45	100	2,50	0,60	6,00
88047	2,75	80	2,50	0,60	7,50
88046	2,10	60	2,50	0,60	10,50
88045	1,75	50	2,50	0,60	12,00
88044	1,40	40	2,50	0,60	15,00
88043	1,05	30	2,50	0,60	21,00

Roofmate TG-A

Panneau de polystyrène extrudé de couleur bleue à rainures et languettes sur quatre côtés.

Conductivité thermique $\lambda_D = 0,035 \text{ W/(m.K)}$

ép. 30 à 80 mm et 0,036 - ép. 100 mm

Référence Isover	R _D m ² K/W	Épaisseur mm	Longueur m	Largeur m	Conditionnement
					m ² /colis
88235	2,75	100	2,50	0,60	6,00
88233	2,30	80	2,50	0,60	7,50
88231	1,70	60	2,50	0,60	10,50
88229	1,40	50	2,50	0,60	12,00
88227	1,15	40	2,50	0,60	15,00
88225	0,85	30	2,50	0,60	21,00

Les accessoires

PB FIX

Patte métallique permettant le maintien de panneaux ou de panneaux roulés en contre-cloisons maçonnées traditionnelles.

Référence Isover	Article	Conditionnement
73383	PB FIX	200 pièces

KB 1

Adhésif de jointement des lés ou des panneaux.

Référence Isover	Article	Longueur (m)	Largeur (mm)	Conditionnement
72432	Adhésif Vario KB1	40	60	8 rouleaux

www.isover.fr

Ligne technique professionnels

☎ N° Indigo 0 825 00 01 02

ISOVER
Attendez plus de l'isolation

PARIS et NORD

Fax 01 30 32 47 41 - Tél 01 34 20 18 00
2 boulevard de l'Oise - PONTOISE
95015 CERGY-PONTOISE cedex

OUEST

Fax 02 99 32 20 36 - Tél 02 99 86 96 96
18, rue de la Frébarrière - Z.I. Sud-Est
35200 RENNES

CENTRE OUEST

Fax 05 56 43 25 90 - Tél 05 56 43 52 40
Bureaux du Lac - Technoparc - Bât F
13, avenue de Chavailles - 33525 BRUGES cedex

EST

Fax 03 83 98 35 95 - Tél 03 83 98 49 92
103 avenue de la Libération - BP 3369
54000 NANCY

CENTRE EST

Fax 04 72 10 72 37 - Tél 04 72 10 72 30
"Le Saône Croix Rousse" - 17 quai Joseph Gillet
69316 LYON cedex 04

SUD EST

Fax 04 42 39 81 48 - Tél 04 42 39 82 88
Europarc de Pichauray - Bât. C9 - 1330, rue Guillaibert de la Lauzière
13856 AIX-EN-PROVENCE cedex 03

Ce document est fourni à titre indicatif, notre société se réservant le droit de modifier les informations contenues dans celui-ci à tout moment. Notre société ne peut en garantir le caractère exhaustif, ni l'absence d'erreurs matérielles. Toute utilisation et/ou mise en œuvre des matériaux non conformes aux règles prescrites dans ce document et des règles de l'art dégagent notre société de toute responsabilité.