



Calibel

Le doublage collé multi-performances



DESCRIPTION DU PRODUIT

Le Calibel est un complexe de doublage constitué d'un panneau de laine de verre de forte densité sur lequel est collée une plaque de plâtre avec ou sans pare-vapeur. Très rapide à mettre en œuvre par collage sur les murs réguliers, il assure d'excellentes performances thermiques, acoustiques et mécaniques, tout en optimisant la surface habitable.

EXCELLENTE PERFORMANCE THERMIQUES

- L'épaisseur 10 + 100 mm avec $R = 2,95 \text{ m}^2 \cdot \text{K} / \text{W}$:
 - Répond aux exigences de la RT 2005 :
 $U_p = 0,27 \text{ W} / (\text{m}^2 \cdot \text{K})$ sur brique 20 cm.
 $U_p = 0,29 \text{ W} / (\text{m}^2 \cdot \text{K})$ sur parpaing creux 20 cm.
 - Permet de bénéficier du Crédit d'impôt.
- L'épaisseur 10 + 80 mm avec $R = 2,35 \text{ m}^2 \cdot \text{K} / \text{W}$:
 - Répond aux exigences de la RT existant qui fixe une performance minimale à atteindre lors de travaux de rénovation.

EXCELLENTE PERFORMANCE ACOUSTIQUE

- Gain acoustique jusqu'à 24 dB selon le support.
- Produit largement préconisé par les acousticiens dans le cadre de la NRA (Nouvelle Réglementation Acoustique qui prévoit des niveaux minimums d'isolement acoustique entre logements et vis-à-vis de l'extérieur).

BONNE RÉACTION AU FEU

- Le complexe est classé Euroclasse B-s1, do soit faiblement combustible.
- Un pouvoir calorifique faible pour les lieux recevant du public.

POSE SIMPLE ET TRADITIONNELLE

- Pas de pré-encollage (Avis Technique).
- Économie de colle (8 plots au m^2).
- Planéité parfaite.
- Gamme complète (type de parement, épaisseurs et longueurs).
- Reconnu par les plaquistes, il est certifié ACERMI et contrôlé CSTBat.

CARACTÉRISTIQUES

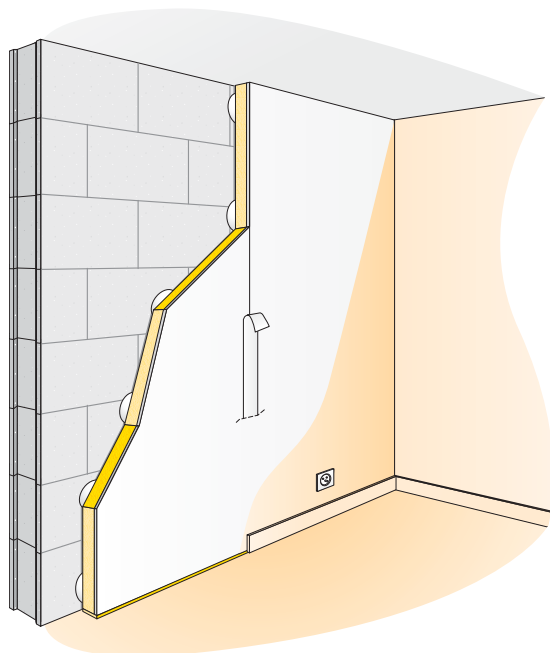
DTA n° : 9/07-856

Isolant thermique certifié n° :

04/018/360 isolant primitif seul

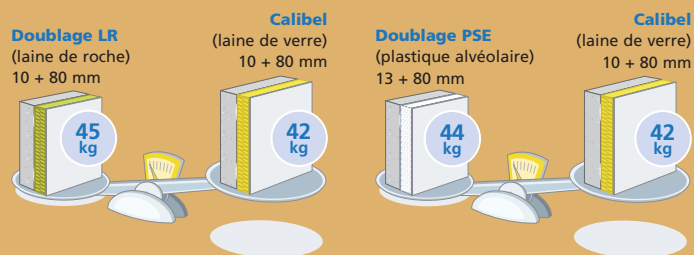


	Code	Niveau	Unité
Conductivité thermique	λ_D	0,034	W/(m.K)
Tolérance d'épaisseur	d	T5	-
Réaction au feu	Euroclasse	B-s1,d0	-
pour le complexe			
Absorption d'eau à court terme	WS	< 1	kg/m ² en 24 h
Transmission de la vapeur d'eau	MU	1	g/m ² .h.mm Hg



ISOVER
L'isolation responsable

UN POIDS LÉGER ET UN AFFAIBLISSEMENT ACOUSTIQUE MAXIMUM



Comparaison du poids des doublages (plaque de 120 x 260 cm) avec colle

Support	Support seul $R_W(C;C_{tr})$	Épaisseur doublage Calibel	Support + Calibel $R_W(C;C_{tr})$	Gain $R_W + C$
Carreaux de plâtre Ep.: 70 mm	34 (0; -2) dB	10 + 80	57 (-1; -6) dB ⁽¹⁾	24 dB
Parpaings creux 200 x 200 x 500 mm	53 (-1; -3) dB	10 + 100	72 (-3; -10) dB ⁽²⁾	17 dB
Briques creuses 200 x 200 x 500 mm	48 (-1; -2) dB	10 + 80	69 (-2; -7) dB ⁽¹⁾	19 dB

(1) Essai n° : 1-92-305

(2) Essai n° : AC02-123

(3) Essai n° : AC02-124

RÉFÉRENCES ET CONDITIONNEMENT

Calibel sans pare-vapeur SPV 10



Réf.	RD $m^2.K/W$	Ép. mm	Long. m	Larg. m	Conditionnement		
Isover	$m^2.K/W$	mm	m	m	pnx/pal	m^2/pnx	$m^2/pal.$
10752	2,95	10 + 100	2,50	1,20	10	3,00	30,00
10753	2,95	10 + 100	2,60	1,20	10	3,12	31,20
10754	2,95	10 + 100	2,80	1,20	10	3,36	33,60
10755	2,95	10 + 100	3,00	1,20	10	3,60	36,00
11652	2,40	10 + 80	2,50	1,20	13	3,00	39,00
11653	2,40	10 + 80	2,60	1,20	13	3,12	40,56
11654	2,40	10 + 80	2,80	1,20	13	3,36	43,68
11655	2,40	10 + 80	3,00	1,20	13	3,60	46,80
11552	1,80	10 + 60	2,50	1,20	16	3,00	48,00
11553	1,80	10 + 60	2,60	1,20	16	3,12	49,92
11554	1,80	10 + 60	2,80	1,20	16	3,36	53,76
11555	1,80	10 + 60	3,00	1,20	16	3,60	57,60
11502	1,50	10 + 50	2,50	1,20	19	3,00	57,00
11503	1,50	10 + 50	2,60	1,20	19	3,12	59,28
11505	1,50	10 + 50	3,00	1,20	19	3,60	68,40
11152	1,20	10 + 40	2,50	1,20	23	3,00	69,00
11453	1,20	10 + 40	2,60	1,20	23	3,12	71,76
11454	1,20	10 + 40	2,80	1,20	23	3,36	77,28
11456	1,20	10 + 40	3,00	1,20	23	3,60	82,80
11402	0,90	10 + 30	2,50	1,20	29	3,00	87,00
11403	0,90	10 + 30	2,60	1,20	29	3,12	90,48

Isolair, bande de calfeutrement souple en laine de verre



Réf.	RD $m^2.K/W$	Ép. mm	Long. m	Larg. m	Conditionnement		
Isover	$m^2.K/W$	mm	m	m	rlx/pal	ml/rlx	ml/pal.
92604	0,80	30	15	0,10	66	15	990

Saint-Gobain Isover

"Les Miroirs"
18, avenue d'Alsace
92400 Courbevoie
France
Tél. : +33 (0)1 40 99 24 00
Fax : +33 (0)1 40 99 25 52

www.isover.fr
www.toutsurlisolation.com

Directions régionales

Paris et Nord
Fax : 01 30 32 47 41 - Tél. : 01 34 20 18 00
2, boulevard de l'Oise - Pontoise
95015 Cergy-Pontoise Cedex

Ouest
Fax : 02 99 32 20 36 - Tél. : 02 99 86 96 96
18, rue de la Frébardière
Z.I. Sud-Est - 35200 Rennes

Centre Ouest
Fax : 05 56 43 25 90 - Tél. : 05 56 43 52 40
Bureaux du Lac - Technoparc - Bât F
13, avenue de Chavailles - 33525 Bruges Cedex

Est
Fax : 03 83 98 35 95 - Tél. : 03 83 98 49 92
103, av. de la Libération
BP 3369 - 54000 Nancy

Centre Est
Fax : 04 72 10 72 37 - Tél. : 04 72 10 72 30
"Le Saône Croix Rousse" - 17, quai Joseph Gillet
69316 Lyon Cedex 04

Sud Est
Fax : 04 42 39 81 48 - Tél. : 04 42 39 82 88
Europarc de Pichauray - Bât. C9
1330, rue Guillaibert de la Lauzière
13856 Aix-en-Provence Cedex 03

Ce document est fourni à titre indicatif, notre société se réservant le droit de modifier les informations contenues dans celui-ci à tout moment. Saint-Gobain Isover décline toute responsabilité en cas d'utilisation ou de mise en œuvre des matériaux non conforme aux règles prescrites dans la présente documentation, les documents techniques (DTU; Avis Techniques...) et les règles de l'art applicables.

ASSISTANCE TECHNIQUE
N° Indigo 0 825 00 01 02