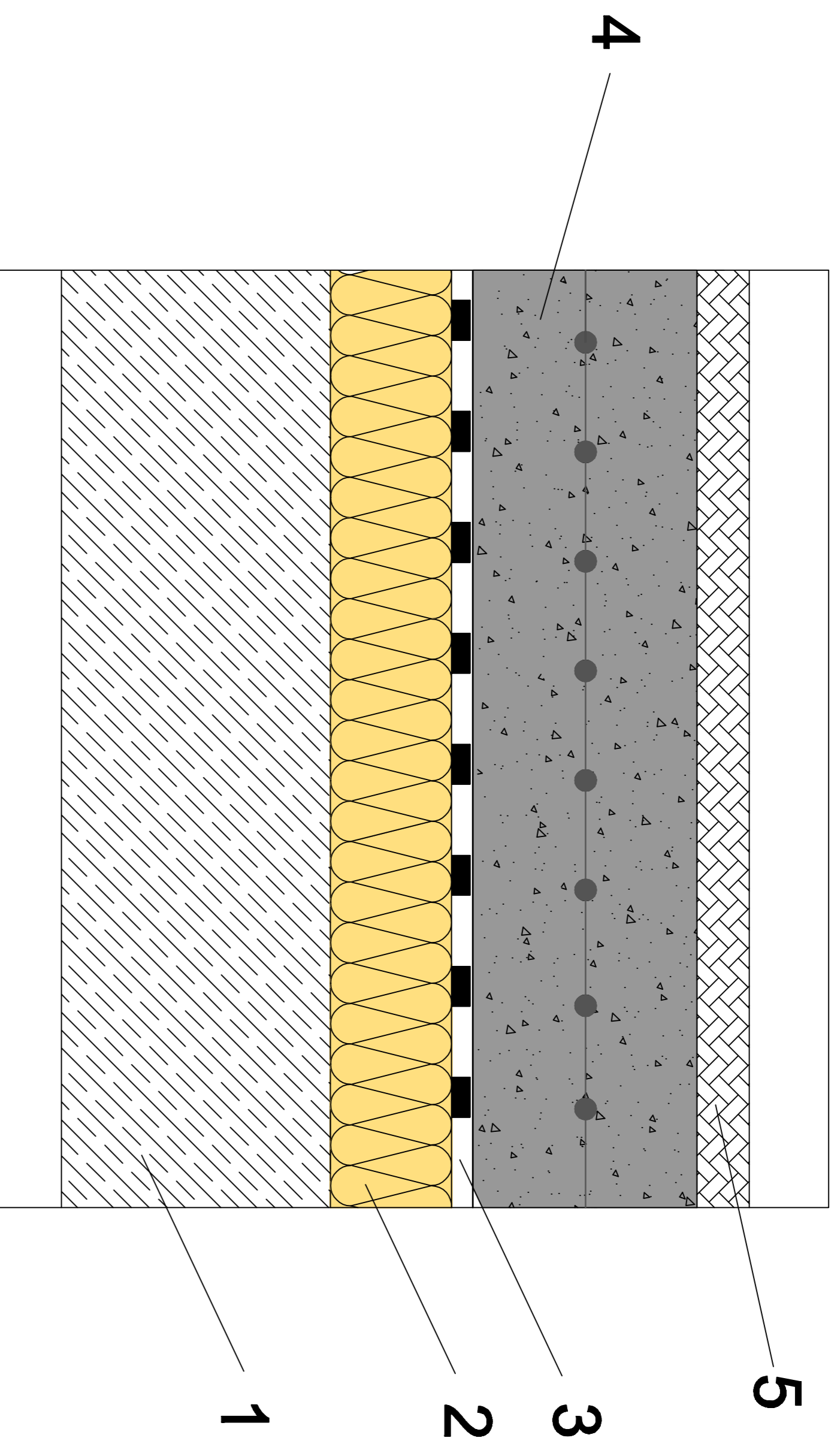
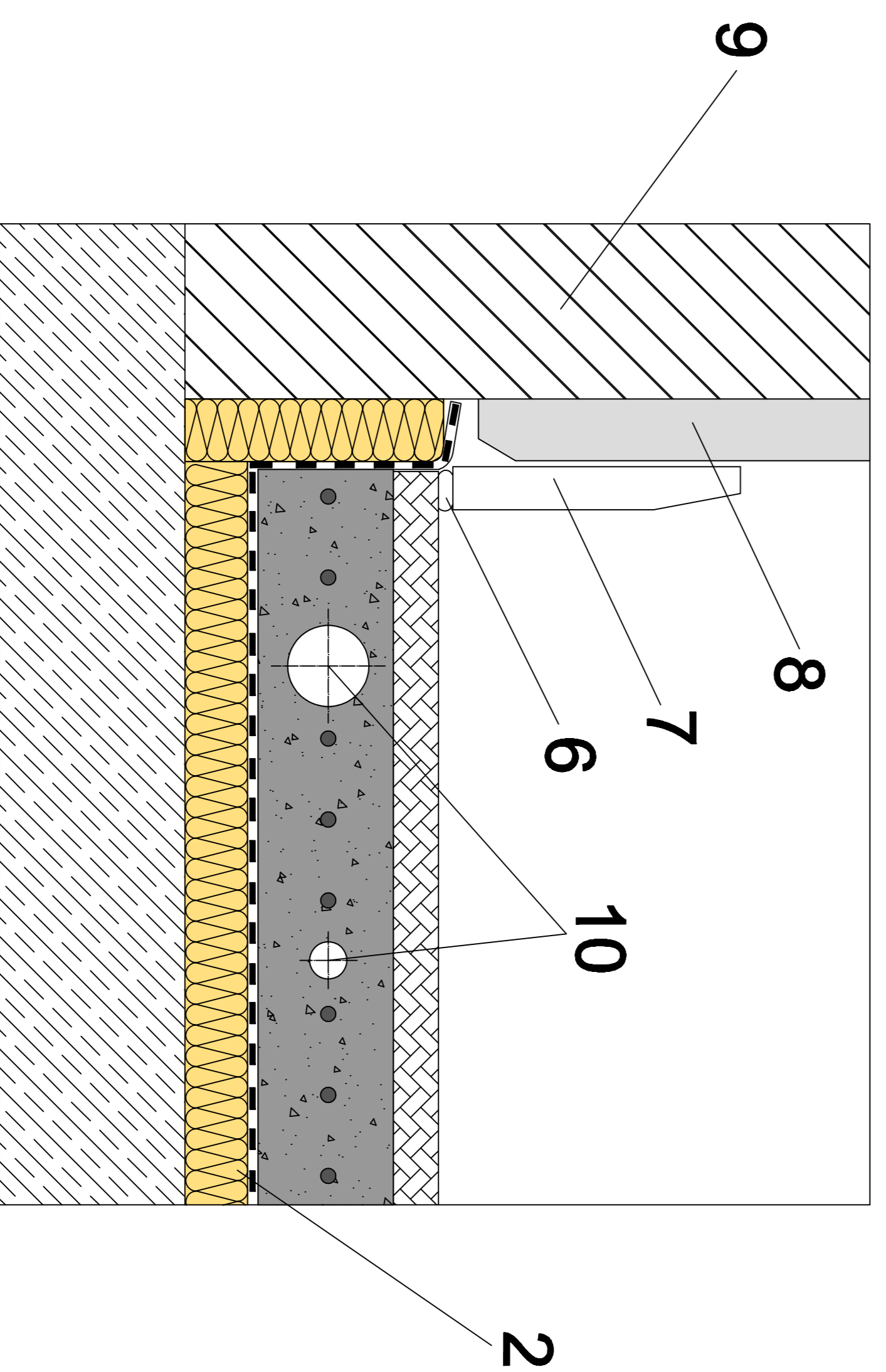


## SUELO FLOTANTE



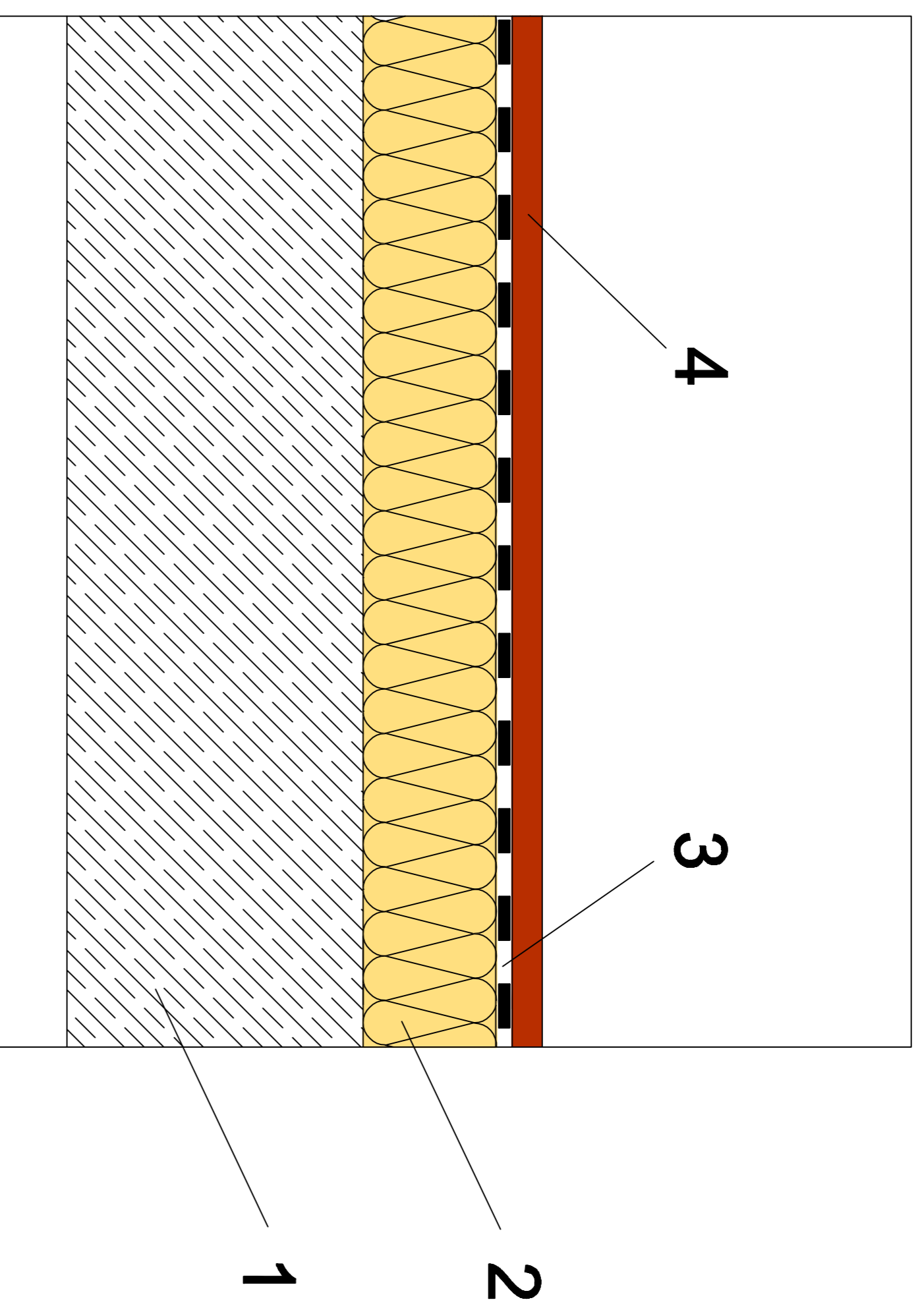
- 1 - SOPORTE RESISTENTE.
- 2 - LANA MINERAL ISOVER.
- 3 - LÁMINA IMPERMEABILIZANTE.
- 4 - MORTERO CON MALLAZO DE ACERO.
- 5 - PAVIMENTO.
- 6 - MASILLA PLÁSTICA.
- 7 - RODAPIÉ.
- 8 - REVESTIMIENTO INTERIOR.
- 9 - CERRAMIENTO VERTICAL.
- 10 - INSTALACIONES.

## ENCUENTRO DE FORJADO CON PARAMENTO VERTICAL E INSTALACIONES



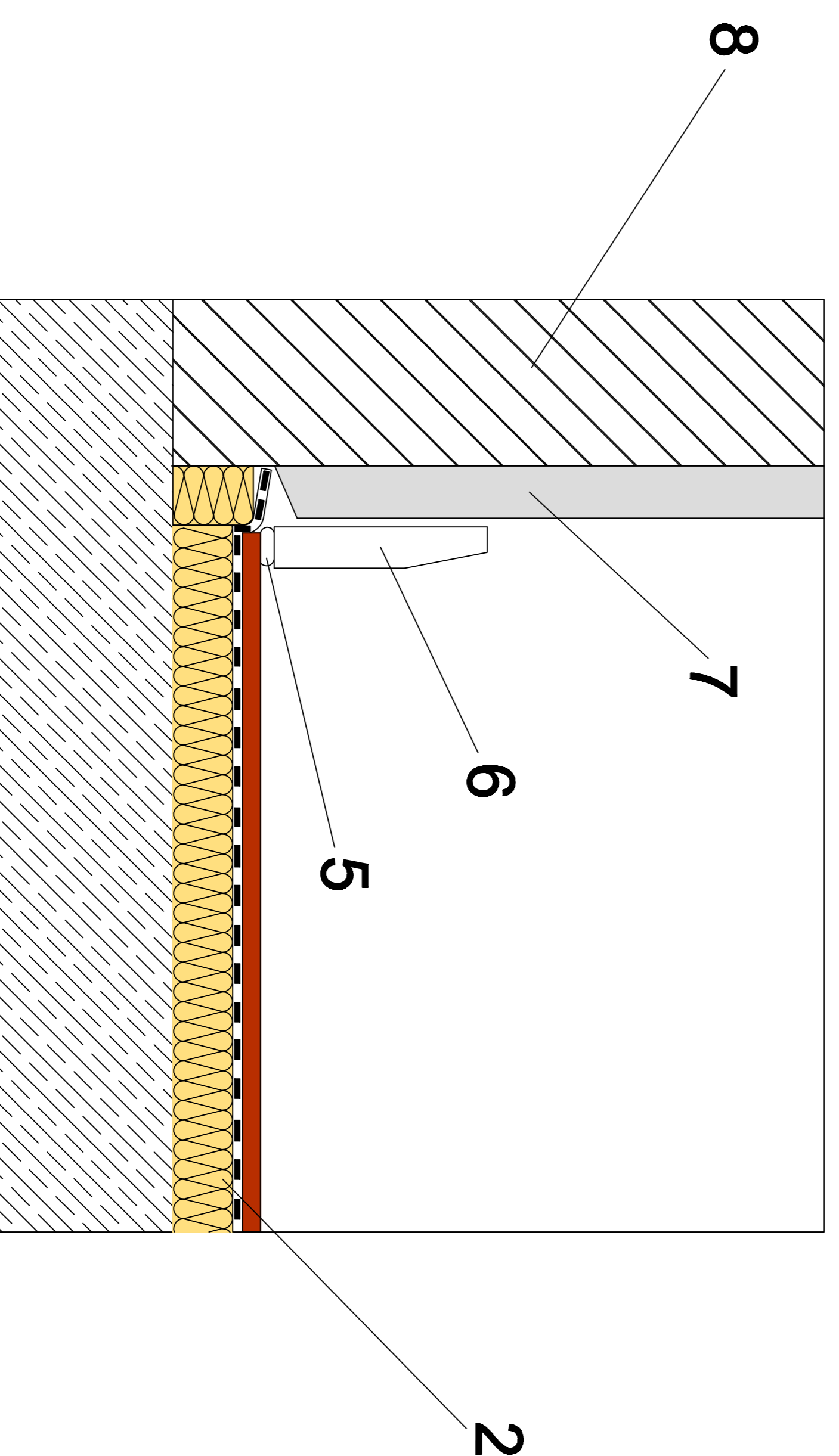
Item ref	Quantity	Title/Name, designation, material, dimension, etc	Article No./Reference
Designed by A.P.P. y A.R.S.	Checked by N.B.P. y F.P.H.	Approved by - date D.T.C. - 31/06/11	Filename S01 Suelo flotante/06/11
SG ISOVER			Date 06/06/11
S01 Suelo flotante			Scale
1			Edition 0
1			Sheet 1/1

## SUELO FLOTANTE



- 1 - SOPORTE RESISTENTE.
- 2 - LANA MINERAL ISOVER.
- 3 - LÁMINA IMPERMEABILIZANTE SELLADA.
- 4 - PAVIMENTO.
- 5 - MASILLA PLÁSTICA.
- 6 - RODAPIÉ.
- 7 - REVESTIMIENTO INTERIOR.
- 8 - CERRAMIENTO VERTICAL.

## ENCUENTRO DE FORJADO CON PARAMENTO VERTICAL



Item ref	Quantity	Title/Name, designation, material, dimension, etc	Article No./Reference
Designed by		Checked by	
A.P.P.		N.B.P. y F.P.H.	
		Approved by - date	
		DTC - 15/06/11	
SG ISOVER		Filename	
		S03 Suelo flotante	
		Date	
		15/06/11	
		Scale	
		Edition	
		1	
		Sheet	
		6	
		1/1	