

Sellador proyectable Hilti CFS-SP WB

Homologación
Técnica Europea
ETA (DITE) N° 11/0343

Sellado perimetral
de muros cortina



Sellador proyectable CFS-SP WB

Sellador proyectable para prevenir, de forma rápida y fiable, la propagación de fuego a través de fachadas, cubiertas y juntas de muros



Aplicaciones

- Sellado de juntas de encuentro entre muros y forjados, cubiertas o techos de hormigón o metal
- Sellado de huecos perimetrales entre losas de forjado y fachadas exteriores de muros cortina

Ventajas

- Al agua, bajo nivel de VOC (compuestos volátiles orgánicos), no contiene halógenos
- Alto grado de elasticidad
- Excelente pulverización y reducida pérdida de producto por descolgamiento.
- Sellado rápido y eficiente de juntas de difícil acceso y anchas
- Fácil de aplicar con pulverizador sin aire y una capacidad de cobertura y dureza óptimas
- Muy fácil de aplicar y buena adherencia a bajas temperaturas



Datos técnicos

	CFS-SP WB
Grado de resistencia al fuego	hasta 240 min
Densidad	1.26 kg/l
Color	Rojo
Capacidad para recibir pintura	Si
Rango de temperaturas de aplicación	4°C - 40°C
Rango de temperaturas de almacenamiento y transporte	4 °C - 25 °C
Materiales base sobre los que se puede aplicar	Hormigón, mampostería, yeso, acero, aluminio, vidrio
Base química	Dispersión acrílica en base acuosa
Tiempo de Curado (a 23°C/50% r.H)	3 mm / 24 h
Capacidad de deformación	hasta 50 %
Valor pH	~ 8-9
Homologaciones	ETA (DITE), UL, FM, Intertek

Puede obtener la Homologación Técnica Europea (ETA/DITE) y la ficha técnica a través de su contacto local de Hilti

Referencia	U.M.V.	Item Number
Sellador proyectable Hilti CFS-SP WB rojo	1 un	00430792
Sellador proyectable Hilti CFS-SP WB blanco	1 un	00430793
Sellador proyectable Hilti CFS-SP WB gris	1 un	00430802
Sellador proyectable Hilti CFS-SP WB blanco	1 un	00430806
Sellador proyectable Hilti CFS-SP WB rojo	1 un	00430811
Sellador proyectable Hilti CFS-SP WB rojo	1 un	00430815
Sellador proyectable Hilti CFS-SP WB blanco	1 un	00430816

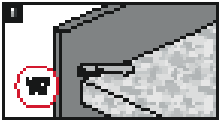
Estanqueidad al humo y al gas, Ratio-W, Aislamiento acústico,

** Resistencia al fuego ensayada en condiciones realistas sobre un montaje de muro cortina a escala natural (ASTM E2307) Resistencia al envejecimiento y sometido a pruebas para asegurar una vida útil de, al menos, 30 años.

Los informes sobre pruebas, homologaciones y certificados sobre resistencia al fuego no contienen, por lo general, ninguna información sobre la vida útil de los productos firestop ni del ensamblaje. Mediante la realización de pruebas adicionales de envejecimiento que simulan condiciones de temperaturas y humedad extremas, Hilti proporciona un nivel de información muy elevado sobre la fiabilidad de los productos y la expectativa de vida útil de los sistemas de protección contra el fuego de Hilti. En base a los ciclos de envejecimiento obtenidos en estas pruebas y la experiencia adquirida en el campo de la construcción con hormigón, puede asumirse que los sistemas de protección contra el fuego de Hilti tienen una vida útil (resistencia al envejecimiento) de, aproximadamente, 30 años desde la fecha de fabricación. Por favor, tenga en cuenta que la resistencia al envejecimiento de larga duración prevista para los sistemas de protección contra el fuego de Hilti, que se da en base a las pruebas anteriormente mencionadas, depende de una serie de factores sobre los que Hilti básicamente no influye (por ejemplo, factores medioambientales, tales como, condiciones medioambientales extremas, por ejemplo, agentes químicos, etc.) y, por lo tanto, está sujeta a las siguientes condiciones que deben ser observadas de forma estricta por el usuario respecto del correspondiente sistema de protección contra el fuego del Hilti:

- Cumplimiento estricto de las instrucciones operativas, de colocación, instalación y demás instrucciones técnicas de Hilti
- Cumplimiento riguroso de todas las restantes condiciones establecidas en las respectivas especificaciones durante la vida de los sistemas de protección contra el fuego de Hilti y, en concreto, las relacionadas con el control y mantenimiento regular, así como con el uso previsible en condiciones climáticas normales en el correspondiente campo de aplicación.

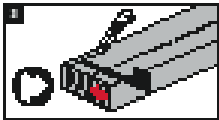
Instrucciones de Instalación



Las superficies a las que se aplicará CFS-SP WB no deben tener partículas sueltas, cascotes, suciedad, aceite, humedad, hielo, cera ni estar sometidas a ninguna otra condición que pueda impedir la adherencia.



Mida el espesor de la junta



Corte la lana mineral a la medida, según los requisitos aplicables y las instrucciones de instalación. Inserte la lana mineral en el hueco y comprímala, tal y como se especifica en la guía.



Aplique el sellador proyectable de Hilti, preferiblemente utilizando un pulverizador sin aire. Aplique una capa regular y uniforme.



Mida el espesor de la capa húmeda (DCH). Verifique la conformidad el grosor de la capa y de los solapes conforme a los requisitos de la guía y las instrucciones de instalación.



Permita que el sellador proyectable Hilti se seque por completo. *El tiempo de secado necesario depende de la temperatura, humedad del aire y la ventilación.



Proteja el sellador proyectable Hilti de la exposición al agua y otros agentes físicos (por ejemplo, congelaciones, daños físicos) durante la aplicación y el tiempo de curado.

Juntas Lineales y Sellado de Huecos

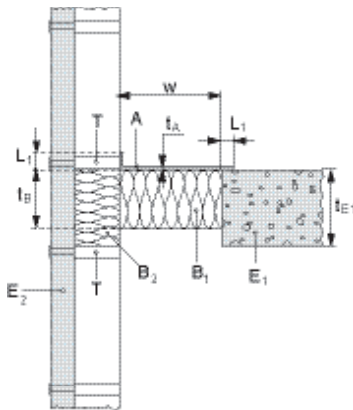
Sellado perimetral de Muros Cortina

El sellador proyectable Hilti CFS-SP WB ha sido ensayado según la norma EN 1364-4 y ha sido clasificado según la EN 13501-2. El sellador proyectable Hilti CFS-SP WB es un recubrimiento que forma una membrana para crear un sellado perimetral entre las losas de forjados rígidos y los muros cortina con lana mineral como material de relleno. En las fachadas, el revestimiento se aplica, como norma general, sólo en la parte superior. El forjado debe tener un espesor mínima de 150 mm y hormigón comprimido de 2400 kg/m³ de densidad mínima.

Orientación del Tipo de Sellado de Junta	Tipo de muro (E ₁) y espesor (t _{E1})	Muro Cortina (E ₂)	Ancho nominal junta (w)	Capacidad de deformación	Clasificación E = integridad I = aislamiento	Otros criterios, Descripción
Sellado perimetral entre forjado rígido y muro cortina	Forjado Rígido ≥ 150mm	Muros cortina con estructura de acero(travesaños, montantes), y discontinuidad resultante (junta longitudinal) definida por el canto del forjado y por un elemento vertical resistente al fuego, a base de paneles de lana mineral de 120 kg/m ³ t	10 – 200 mm	+/- 25%	EI 90 (EI 90-H-M 25-F-W 10 to 200)	Una capa de sellador proyectable Hilti CFS-SP WB (A) t _A = 3-5 mm en húmedo, da lugar a una capa en seco de ca. 2 mm de densidad. Solape con forjado y muro cortina (L ₁), mínimo 15 mm. Junto con productos de lana mineral (B) ¹ como material de relleno: t _B ≥ 150 mm, compresión ≥ 55%, distancia mínima de uniones 1000 mm.

H = horizontal, M = Movimiento, F = unión, campo, W = ancho junta

¹ Productos de lana mineral aptos para ser utilizados como material de relleno del : lana de roca de conformidad con la norma EN 13162 o EN 14303, densidad de 30 a 70 kg/m³, sin recubrimiento de aluminio ni de otro tipo.



Características de CFS-SP WB

Propiedades adicionales

Los productos firestop de Hilti se someten a pruebas exhaustivas y se ajustan de forma individualizada a los requisitos técnicos de las instalaciones mecánicas y eléctricas de las edificaciones. Además de sus extraordinarios resultados de protección pasiva contra el fuego, los productos firestop de Hilti también cumplen los requisitos adicionales, cada vez más importantes, de la construcción de edificaciones y ayudan a los diseñadores e instaladores a cumplir con estos requisitos adicionales. La evaluación de su aptitud de utilización se ha realizado de conformidad con la EOTA ETAG N.º 026 – Parte 3.

Características	Evaluación de las características	Norma, estándar, prueba
Salud y medio ambiente Permeabilidad al agua Sustancias peligrosas	Estanqueidad al agua hasta 1 m de columna de agua o 9806 Pa El producto no contiene sustancias peligrosas de la lista de sustancias peligrosas de la Comisión Europea por encima de los límites permitidos.	ETAG 026-3 Ficha técnica de seguridad del material
Protección acústica (aislamiento contra propagación del ruido por aire)	Se ha utilizado un sistema de pruebas especial para simular las condiciones de un sellado perimetral de un muro cortina. Ancho de la junta 200 mm, profundidad de la junta 200 mm Revestimiento de ambas caras: R_w (C; C_{tr}) = 40 dB D_{n, e, w} (C; C_{tr}) = 55 dB Coating top side: R_w (C; C_{tr}) = 37 dB D_{n, e, w} (C; C_{tr}) = 52 dB	EN 20140-10 EN ISO 140-1 EN 20140-3 EN ISO 10140-1 EN ISO 10140-2 EN ISO 10140-5 EN ISO 717-1
Vida útil Capacidad de movimiento	Utilización de categoría Y1 (apto para sellados perimetrales destinados a ser utilizados en temperaturas entre -20°C y + 70°C . La capacidad de movimiento del 25% ha sido verificada mediante una prueba de movimiento a escala	Informe Técnico EOTA TR 024 ETAG 026-3 ISO 11600
Seguridad de uso Resistencia mecánica Resistencia a impactos Adhesión	Resistencia: soporta impactos de 10 Nm sin daños La adhesión está cubierta por pruebas de impacto y pruebas que determinan la capacidad de movimiento.	ETAG 026-3
Reacción a Fuego	Clase E	EN 13501-1

Servicio

Con más de 20 años de experiencia en todo el mundo, Hilti es uno de los proveedores líderes de sistemas firestop. Le ayudamos de forma proactiva a gestionar mejor sus proyectos de protección contra el fuego proporcionándole:

- Dictámenes de ingeniería con rapidez
- Amplia información técnica
- Formación y demostraciones in situ
- Logística sofisticada en el emplazamiento
- Garantía de conformidad con los requisitos de aplicación específicos
- Una red internacional de expertos en firestop de Hilti

Nuestra red de comerciales, ingenieros de campo, especialistas en firestop y representantes del servicio de atención al cliente con experiencia están a su disposición con una sola llamada.

Hilti. Superando expectativas.

Hilti Española, S.A. | Avda.Fuente de la Mora, 2 | Edificio 1 | 28050 Madrid | T 902 100 475 | F 900 200 417 | www.hilti.es