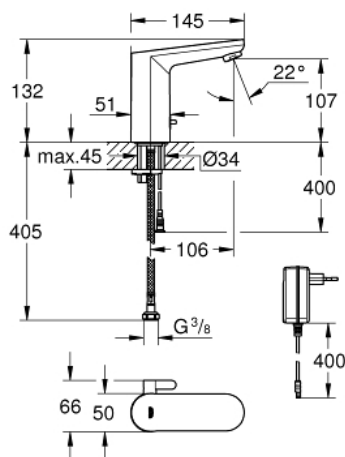
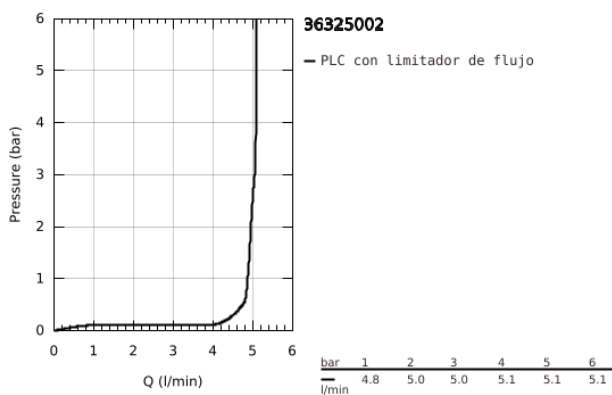


## 36 325 002 EUROSMART COSMOPOLITAN E MEZCLADOR DE LAVABO ELECTRÓNICO 1/2" TAMAÑO M CON MEZCLADOR Y LIMITADOR AJUSTABLE DE TEMPERATURA

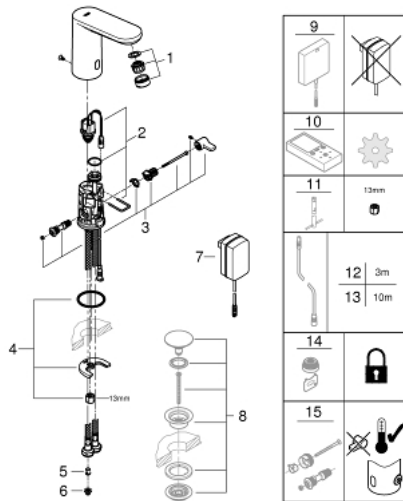


### DESCRIPCIÓN DEL PRODUCTO

- Color: Cromo
- Con sensor infrarrojo para comunicación bidireccional para configuración, monitorización y mantenimiento.
- Transformador con tensión de conexión 100-230 V AC, 50-60 Hz, 6 V DC
- Tecnología GROHE Water Saving ahorro de agua con el máximo bienestar
- Caudal máximo a 3 bar: 5 l/min
- Con conexiones flexibles
- Válvulas anti-retorno
- Filtros colectores de suciedad
- con válvula solenoide integrada
- Sistema de rápida instalación
- Con 7 pre programas
- Descarga automática
- Desinfección térmica
- Modo limpieza
- Funciones adicionales y ajustes precisos con el mando adicional 36 407 001
- Marca CE
- Nivel de sonoridad I conforme DIN4109
- Tipo de protección IP 59



**36 325 002 EUROSART COSMOPOLITAN E MEZCLADOR DE LAVABO ELECTRÓNICO 1/2"  
TAMAÑO M  
CON MEZCLADOR Y LIMITADOR AJUSTABLE DE TEMPERATURA**



**PIEZAS DE REPUESTO**, agosto 2014 – ahora

- 1: Mousseur completo (Número de pedido 48159000)
- 2: Electroválvula (Número de pedido 42479000)
- 3: husillo mezclador + palanca (Número de pedido 42623000)
- 4: Juego fijación (Número de pedido 46249000)
- 5: Racor con Válvula anti-retorno (Número de pedido 4257200M)
- 6: Filtro (Número de pedido 4241300M)
- 7: Adaptador (Número de pedido 42388000)
- 8: Válvula de desagüe con push-open (Número de pedido 65807000)\*
- 9: Fuente de alimentación (Número de pedido 36338000)\*
- 10: Control remoto (Número de pedido 36407001)\*
- 11: Llave de tubo larga (Número de pedido 19017000)\*
- 12: Cable extensor de alimentación (Número de pedido 36340000)\*
- 13: Cable extensor de alimentación (Número de pedido 36341000)\*
- 14: Mousseur completo (Número de pedido 36133000)\*
- 15: tapa (Número de pedido 42624000)\*

\*Accesorios especiales