



Descripción

La banda **K369D** es de polietileno y se coloca como junta de dilatación según lo indicado en la norma UNI EN 1264-4.

Las superficies que delimitan las juntas no deben superar los 40 m² y una longitud máxima de 8 m. En el caso de zonas rectangulares, las superficies delimitadas por las juntas pueden superar estas dimensiones, con una relación máxima de longitud de 2 a 1.

Versiones y códigos

Código	Medida [mm]	Longitud del rollo [m]	Uso (suelo radiante)
K369DY001	150 x 8	50	Juntas de dilatación

Accesorios

- R872DY001: guía de colocación de la junta de dilatación

Datos técnicos

- Rango de temperatura: -20÷80 °C
- Atenuación acústica: 25 dB
- Valor de compresión: 13 kPa
- Toxicidad:
 - índice de toxicidad convencional: 10
 - índice de humo: 7
 - clase de humo: F1
- Tolerancias de las dimensiones: ± 10 %

Materiales

- Polietileno expandido de celdas cerradas
- No contiene CFC (freón): en conformidad con la L. 549 del 28/12/93

Realización de las juntas de dilatación

Las variaciones térmicas pueden provocar movimientos imperceptibles del suelo.

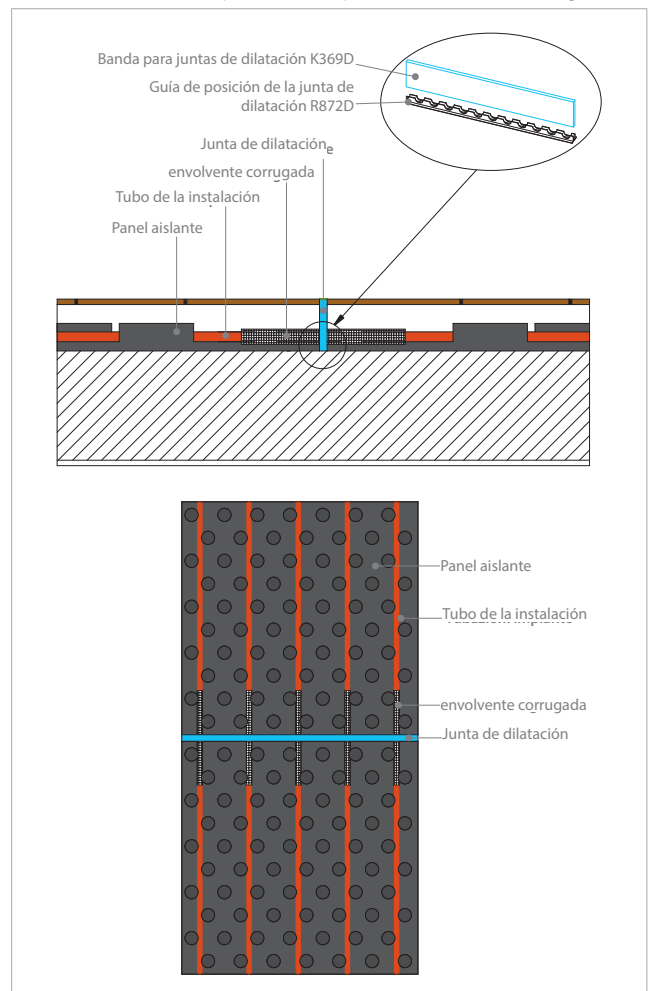
Para evitar que con el transcurso del tiempo estas variaciones provoquen daños en el suelo (grietas en el acabado superficial), podría ser necesario aplicar las juntas de dilatación y/o de fraccionamiento como se describe en la norma UNI EN 1264-4.

La posición de las juntas de dilatación se debe decidir en la fase de proyecto ya que los tubos que componen los circuitos deben pasar a través de las juntas, por lo tanto, deben diseñarse de acuerdo con este requisito. Según la norma UNI EN 1264-4 "[...] las superficies de las juntas no deben superar los 40 m² y una longitud máxima de 8 m. En el caso de zonas rectangulares, las superficies delimitadas por las juntas pueden superar estas dimensiones, con una relación máxima de longitud de 2 a 1 entre los lados de la zona en cuestión."

Si hay juntas estructurales, es absolutamente necesario volver a colocarlas en las juntas de expansión.

Las juntas de fraccionamiento están previstas en las puertas para separar los ambientes incluso desde el punto de vista de posibles dilataciones.

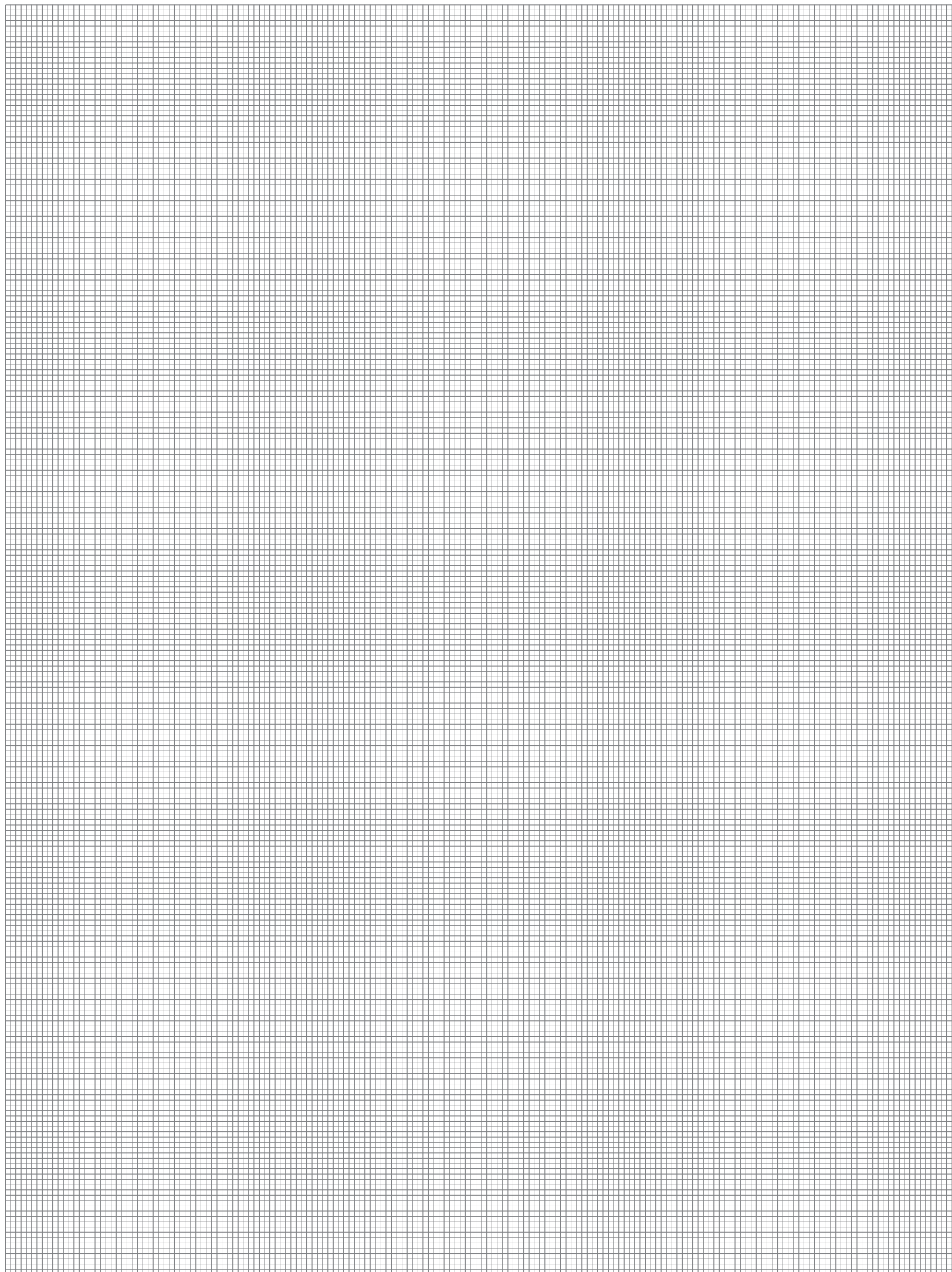
En los lugares donde atraviesan las juntas, los tubos de los circuitos se deben revestir con una vaina de protección de por lo menos 30 cm de longitud.



Especificaciones de producto

K369D

Banda para juntas de dilatación de polietileno expandido y celdas cerradas. Longitud del rollo 50 m. Medida 150x8 mm (HxS). Rango de temperatura -20÷80 °C. Atenuación acústica 25 dB. Valor de compresión 13 kPa. Toxicidad: índice de toxicidad convencional 10; índice de humo 7; clase de humo F1. No contiene CFC (freón): en conformidad con la L. 549 del 28/12/93.



Más información

Para más información consultar la página web www.giacomini.com o dirigirse al servicio técnico: ☎ +39 0322 923372 📠 +39 0322 923255 ✉ consulenza.prodotti@giacomini.com
Esta comunicación tiene carácter meramente informativo. Giacomini S.p.A. se reserva el derecho de modificar los datos y características del presente documento, sin previo aviso, por razones técnicas o comerciales. La información contenida en este documento técnico no exime al usuario de respetar escrupulosamente las normativas y las normas de buenas prácticas técnicas existentes. Giacomini S.p.A. Via per Alzo, 39 - 28017 San Maurizio d'Opaglio (NO) Italia