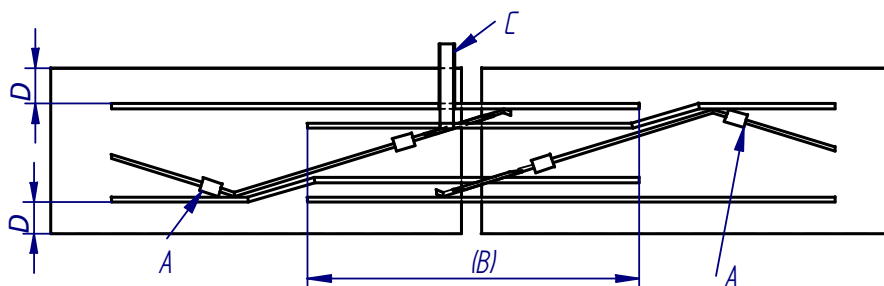


DESCRIPCION DEL PRODUCTO

GEOFOR es una armadura de tendel, consistente en dos alambres paralelos soldados a un tercer alambre en forma de zig-zag sobre el mismo plano, de tal forma que el espesor total de la malla no es nunca superior al diametro de los alambres longitudinales. Tambien garantiza el solape de 250 mm gracias a su geometria (cota B), la entrada de mortero debajo de la armadura (gracias a los separadores A) y la verificación de colocación de la armadura en su posición correcta una vez ejecutada la fabrica (por medio de los verificadores C). Asimismo garantiza la cota D regular incluidas las zonas de solape (minimo 15 mm).

DIMENSIONES (cotas en mm)



Referencia	Largo	Ancho	Distancia entre soldaduras	Ø Exterior	Ø Interior
4055Z	3050	55	406	3,7	3
4075Z	3050	75	406	3,7	3
4100Z	3050	100	406	3,7	3
4160Z	3050	160	406	3,7	3
4200Z	3050	200	406	3,7	3
4055E	3050	55	406	3,7	3
4075E	3050	75	406	3,7	3
4100E	3050	100	406	3,7	3
4160E	3050	160	406	3,7	3
4200E	3050	200	406	3,7	3
4055I	3050	55	406	3,7	3
4075I	3050	75	406	3,7	3
4100I	3050	100	406	3,7	3
4160I	3050	160	406	3,7	3
4200I	3050	200	406	3,7	3

TOLERANCIAS Y DESVIACIONES

Tolerancia en longitud L: +45 -20 mm
Tolerancia en anchura: +5 - 5 mm

Desviación lineal: max. 15 mm
Planeidad: max. 20 mm

EMPAQUETADO

Referencia	PESO UD (KG)	UDES PAQUETE	PAQUETES PALET	PESO PALET	DIMENSIONES PALET
4055Z	0,848	25	40	859	3100 x 1000 x 340
4075Z	0,856	25	40	867	3100 x 1000 x 420
4100Z	0,879	25	40	890	3100 x 1000 x 520
4160Z	0,909	25	40	920	3100 x 1000 x 760
4200Z	0,953	25	40	964	3100 x 1000 x 960
4055E	0,858	25	40	869	3100 x 1050 x 340
4075E	0,866	25	40	877	3100 x 1050 x 420
4100E	0,889	25	40	900	3100 x 1050 x 520
4160E	0,919	25	40	930	3100 x 1050 x 760
4200E	0,963	25	40	974	3100 x 1050 x 960
4055I	0,848	25	40	859	3100 x 1000 x 340
4075I	0,856	25	40	867	3100 x 1000 x 420
4100I	0,879	25	40	890	3100 x 1000 x 520
4160I	0,909	25	30	920	3100 x 1000 x 760
4200I	0,953	25	30	964	3100 x 1000 x 960

IDENTIFICACION

4055Z

4 (1ª cifra) Diámetro de los alambres exteriores (Ø3,7mm)

055 (2ª-4ª cifra) Ancho del producto (55mm)

Z (Letra) Recubrimiento (Zinc)

CALIDAD DEL ACERO

Según norma EN 10020:2000

RECUBRIMIENTO

R20* (Galvanizado en caliente, mínimo 60 g/m²)

R18* (Galvanizado en caliente, mínimo 60 g/m² + epoxi mínimo 80 µm)

R3 (Inoxidable)

* Todos nuestros galvanizados llevan un recubrimiento mínimo de 70 g/m²)

MARCADO  **SEGUN UNE-EN 845-3:2006+A1:2008**

Control de calidad:

Carlos Lesmas



PAGINA. 2 de 2

FECHA: 25 Mayo 2012