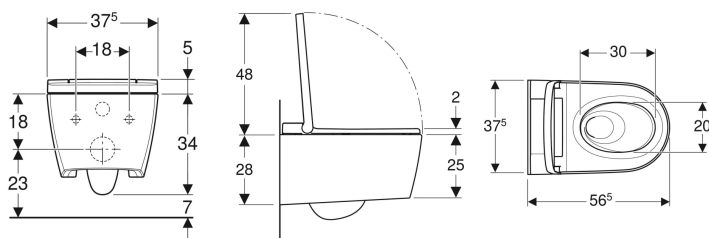


Inodoro bidé Geberit AquaClean Sela, inodoro suspendido



Imagen de ejemplo



Aplicaciones

- Para un uso confortable del inodoro
- Para la limpieza cuidadosa con agua del área anal y vaginal

Propiedades

- Preparación de agua caliente mediante calentador instantáneo
- Ducha anal con tecnología de ducha WhirlSpray
- Cabezal femenino separado en posición de reposo protegida
- Temperatura del agua de la ducha ajustable
- Intensidad del agua ajustable en cinco niveles
- Brazo-ducha con cinco posiciones diferentes
- Ducha oscilante (movimiento de avance y retorno automático del brazo-ducha) ajustable
- Prelavado y posaclorado automáticos del cabezal con agua
- Programa de descalcificación
- Inodoro cerámico sin borde de descarga con sistema de descarga TurboFlush
- Inodoro de fondo profundo
- Detector de usuario
- Asiento y tapa de cisterna con mecanismo SoftClosing
- Tapa del inodoro con SoftOpening
- Activación de la luz de orientación mediante el sensor de luminosidad
- Luz de orientación ajustable en siete colores
- Funciones y ajustes a través del mando a distancia
- Cuatro perfiles de usuario programables

- Compatible con la aplicación Geberit Home
- Conexión lateral al suministro de agua, oculta tras el inodoro cerámico
- Conexión a red con cable de protección extensible de tres capas, oculto en el lateral derecho tras el inodoro cerámico
- Posibilidad de conexión de suministro lateral externa, a la izquierda con accesorios complementarios
- Posibilidad de conexión a red externa, con base derecha
- Homologación según (DIN) EN 1717/ (DIN) EN 13077

Información técnica

Grado de protección	IPX4
Clase de protección	I
Tensión nominal	230 V CA
Frecuencia de red	50 Hz
Potencia de entrada	1850 W
Potencia de entrada en espera	≤ 0.5 W
Presión dinámica	0.5–10 bar
Temperatura de servicio	5–40 °C
Temperatura del agua, rango de ajuste	34–40 °C
Presión mínima de flujo para caudal calculado	0.5 bar
Duración de la ducha	50 s
Carga máxima del asiento	150 kg

Volumen de suministro

- Juego de conexión de suministro de agua para cisternas empotradas Sigma y Omega 12 cm, altura de instalación 112 cm
- Rosca hembra de acoplamiento para conexión a red
- Juego de aislamiento acústico
- Deflector ducha
- Líquido descalcificador 125 ml
- Juego de limpieza
- Juego de manguitos para inodoro, ø 90 mm
- Mando a distancia con soporte mural y batería CR2032
- Material de fijación

N.º de art.	Color / superficie	
146.222.11.1	Inodoro cerámico: blanco/KeraTect Cubierta de diseño: blanca	
146.222.21.1	Inodoro cerámico: blanco/KeraTect Cubierta de diseño: cromado brillante	
146.222.JT.1	Inodoro cerámico: blanco mate Design cover: white matt	Nuevo

Accesorios complementarios

- Panel de control de pared para Geberit AquaClean Sela
- Módulo de interfaces 12 V, para Geberit AquaClean Mera/Sela



- Con este producto se incluyen el líquido descalcificador Geberit AquaClean y el agente limpiador Geberit AquaClean. Estos consumibles contienen sustancias peligrosas clasificadas. En el anexo o en www.geberit.com se encuentran instrucciones y medidas para el manejo seguro de sustancias peligrosas.
- Para la instalación en la cisterna empotrada Sigma 8 cm serie de fabricación 2016, pedir adicionalmente el n.º de art 243.173.00.1. **IMPORTANTE:** En combinación con el módulo/cajón Geberit DuoFresh, solicite solo el n.º de art 242.823.00.1. Para la instalación en la cisterna empotrada Sigma 8 cm (UP720) hasta marzo 2016, pedir adicionalmente el n.º de art 242.413.00.1. **IMPORTANTE:** En combinación con el módulo/cajón Geberit DuoFresh, solicite solo el n.º de art 242.823.00.1.