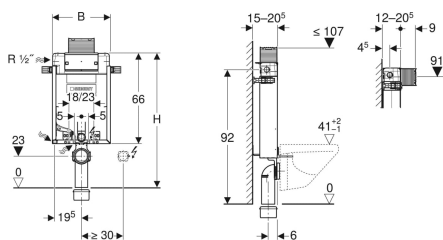


Bastidor Geberit Kombifix para inodoro suspendido, 98 cm, con cisterna empotrada Omega 12 cm



Imagen de ejemplo



Aplicaciones

- Para paredes de obra
- Para la instalación delante de pared con altura parcial
- Para inodoros suspendidos con medidas de conexión según EN 33:2011
- Para doble descarga

Propiedades

- Bastidor con pintura polvo al horno
- Bastidor con cuatro anclajes de fijación
- Profundidad de instalación ajustable, 12–20,5 cm
- Codo de desagüe montable sin herramientas
- Fijación para codo de desagüe montable sin herramientas y desde la parte frontal
- Cisterna empotrada con accionamiento superior o frontal
- Cisterna empotrada totalmente aislada contra la condensación
- Con los ajustes de fábrica es posible un aclarado inmediato

Volumen de suministro

- Conexión de suministro Rp 1/2", compatible con MF, con llave de escuadra integrada y rosca
- Cajetín premontaje para registro
- Juego de manguitos para inodoro, ø 90 mm
- Codo de desagüe de PE-HD, ø 90 mm
- Manguito adaptador de PE-HD, ø 90/110 mm
- 2 tapones de protección
- 2 varillas roscadas M12
- Material de fijación

- Montaje y mantenimiento en la cisterna empotrada sin herramientas
- Conexión de suministro lateral izquierda o posterior izquierda
- Cajetín premontaje para humedad y suciedad
- Cajetín premontaje para registro, puede ser recortado
- Con tubo guía para el suministro de agua para conexión de inodoros bidé Geberit AquaClean
- Fijación para conexión eléctrica

Información técnica

Presión dinámica	0.1-10 bar
Temperatura máxima del agua	25 °C
Volumen de descarga, ajuste de fábrica	6 y 3 l
Descarga total, rango de ajuste	4 / 4.5 / 6 / 7.5 l
Descarga parcial, rango de ajuste	2-4 l
Presión mínima de flujo para caudal calculado	0.5 bar

N.º de art.	B	H	T
110.011.00.1	42 cm	98 cm	12 cm

Accesorios complementarios

- Juego de montantes Geberit Kombifix con pletina de apoyo