

Bastidor Geberit Kombifix para bidé

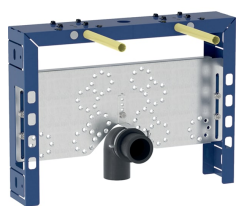
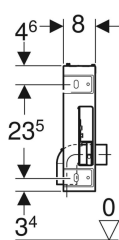
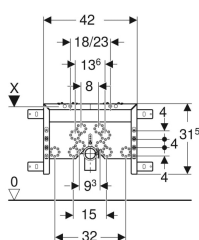


Imagen de ejemplo



Aplicaciones

- Para paredes de obra
- Para la instalación en pared con altura completa o delante de pared con altura parcial

Propiedades

- Bastidor con pintura polvo al horno
- Bastidor con cuatro anclajes de sujeción

Volumen de suministro

- Codo de desagüe de PE-HD, \varnothing 50 mm
- Junta \varnothing 44/40 mm

- Profundidad de montaje de 8 cm
- Distancia entre fijaciones del bidé suspendido de 18 o 23 cm
- Fijación del bidé de altura ajustable
- Fijación para codo de desagüe aislada acústicamente
- Placa de montaje para grifos con altura ajustable

Información técnica

Material

Acero

- 2 varillas roscadas M12
- Material de fijación

N.º de art.	B	H	T
457.608.00.5	42 cm	31.5 cm	8 cm

Accesorios complementarios

- Codo de suministro 90° Geberit con rosca macho MF 1/2"