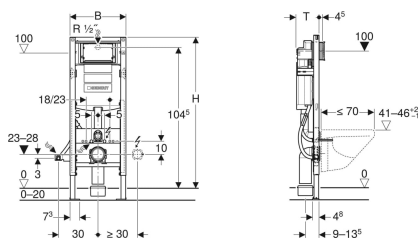


Bastidor Geberit Duofix para inodoro suspendido, 112 cm, con cisterna empotrada Sigma 12 cm, sin barreras



Imagen de ejemplo



Aplicaciones

- Para el montaje en pared ligera
- Para la instalación en pared con altura completa o delante de pared con altura parcial
- Para la instalación en pared con altura completa
- Apto para construcción sin barreras
- Para inodoros suspendidos con medidas de conexión según EN 33:2011
- Para inodoros suspendidos con una proyección ampliada de hasta 70 cm
- Para descargas simples, de doble volumen o interrumpibles
- Para alturas de recrecido de 0–20 cm

Propiedades

- Bastidor autoportante con pintura polvo al horno
- Bastidor preparado para soportes de inodoros cerámicos con superficie de apoyo reducida
- Amplitud de bastidor reducida para colocación de barra de apoyo al lado de elementos de montaje
- Altura ajustable de instalación de inodoro en fase de instalación de tuberías, 41–46 cm
- Patas de apoyo galvanizadas
- Pata de apoyo ajustable 0–20 cm
- Patas de apoyo con propiedades antideslizantes
- Pletinas de apoyo orientables

Volumen de suministro

- Conexión de suministro Rp 1/2", compatible con MF, con llave de escuadra integrada y rosca
- Cajetín premontaje para registro
- 2 tapones de protección
- Juego de manguitos para inodoro, Ø 90 mm

- Profundidad de las pletinas de apoyo adecuada para instalación en perfiles en U, UW 50 y UW 75, y carriles rail Geberit Duofix
- Codo de desagüe montable sin herramientas en diferentes posiciones de profundidad, área de ajuste de 45 mm
- Fijación para codo de desagüe aislada acústicamente
- Cisterna empotrada con accionamiento frontal
- Cisterna empotrada totalmente aislada contra la condensación
- Con los ajustes de fábrica es posible un aclarado inmediato
- Montaje y mantenimiento en la cisterna empotrada sin herramientas
- Conexión de suministro posterior o superior en el centro
- Cajetín premontaje para humedad y suciedad
- Cajetín premontaje para registro, puede ser recortado
- Con tubo guía para el suministro de agua para conexión de inodoros bidé Geberit AquaClean
- Fijación para conexión eléctrica
- Montaje en caja de alimentación y conexión

Información técnica

Presión dinámica	0.1-10 bar
Temperatura máxima del agua	25 °C
Volumen de descarga, ajuste de fábrica	6 y 3 l
Descarga total, rango de ajuste	4 / 4.5 / 6 / 7.5 l
Descarga parcial, rango de ajuste	2-4 l
Presión mínima de flujo para caudal calculado	0.5 bar

- Codo de desagüe 90° de PE-HD, Ø 90 mm
- Manguito adaptador de PE-HD, Ø 90/110 mm
- 2 varillas roscadas M12
- Material de fijación

N.º de art.	B	H	T
111.350.00.5	42.5 cm	112 cm	17 cm

Accesorios complementarios

- Juego de soportes Geberit para inodoros cerámicos con superficie de apoyo reducida
- Juego de anclaje de pared Geberit Duofix para montaje individual
- Caja de alimentación y conexión Geberit



- Si se utiliza la caja de alimentación y conexión, no es posible combinar un sistema electrónico de descarga para inodoros con Geberit AquaClean.