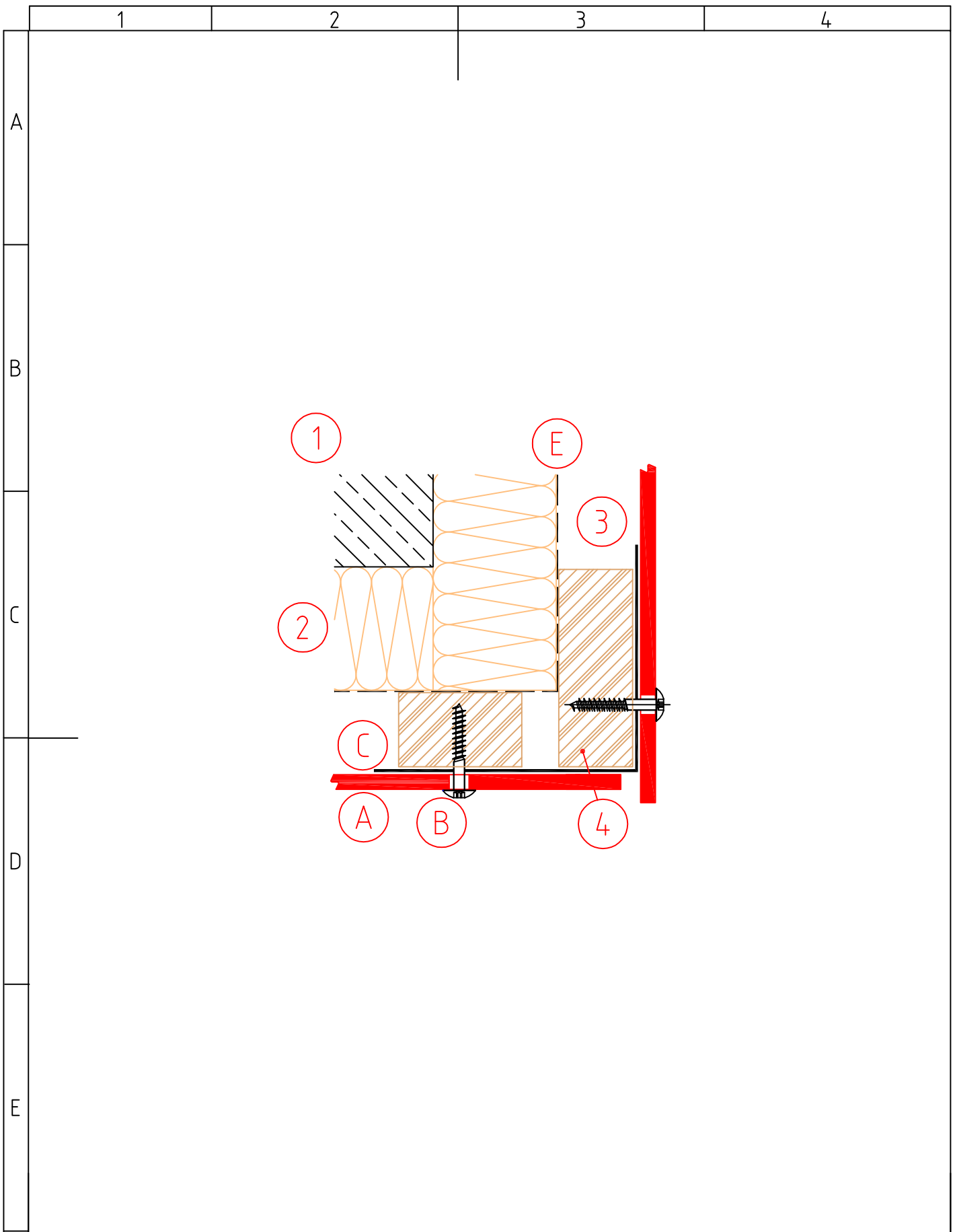
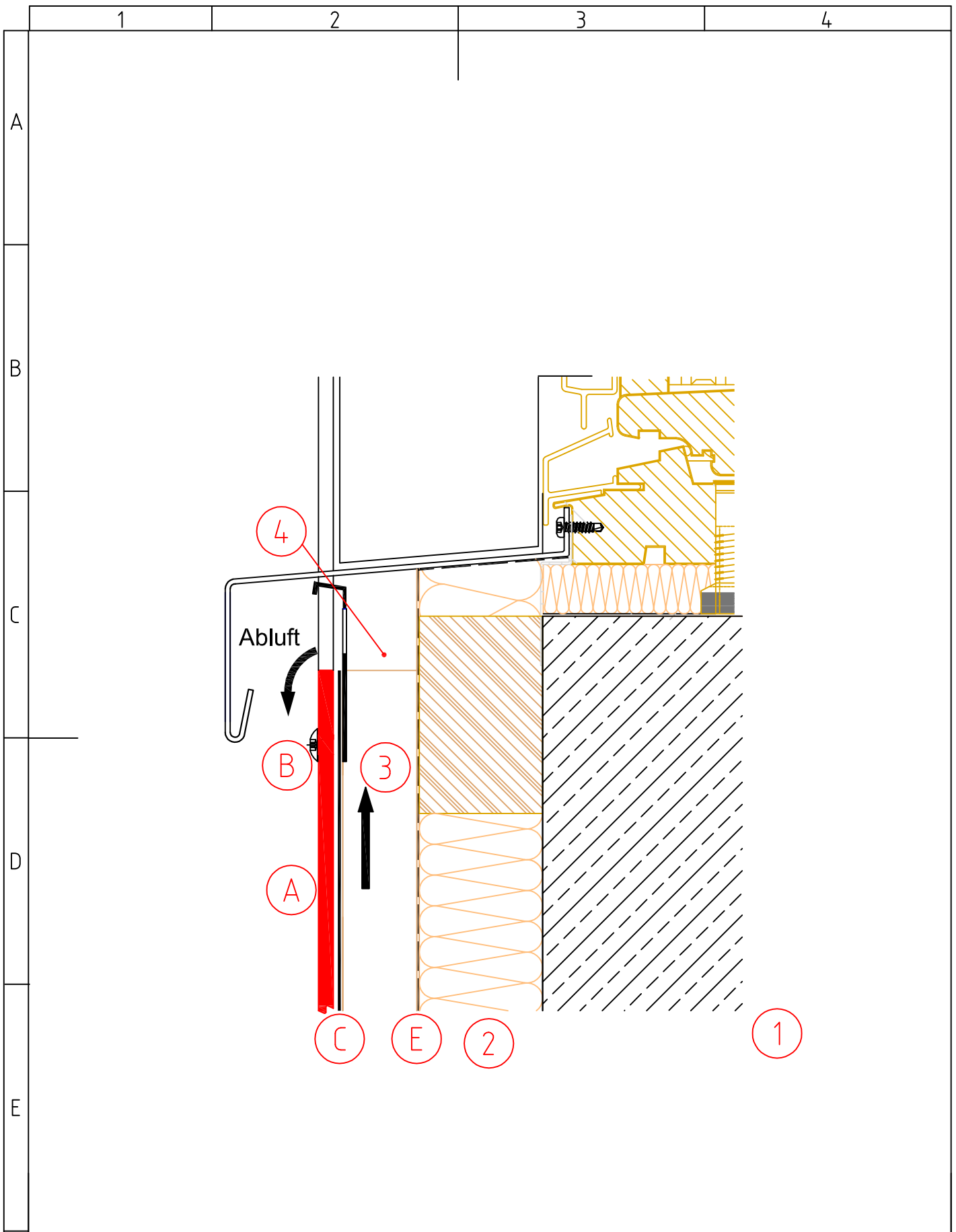


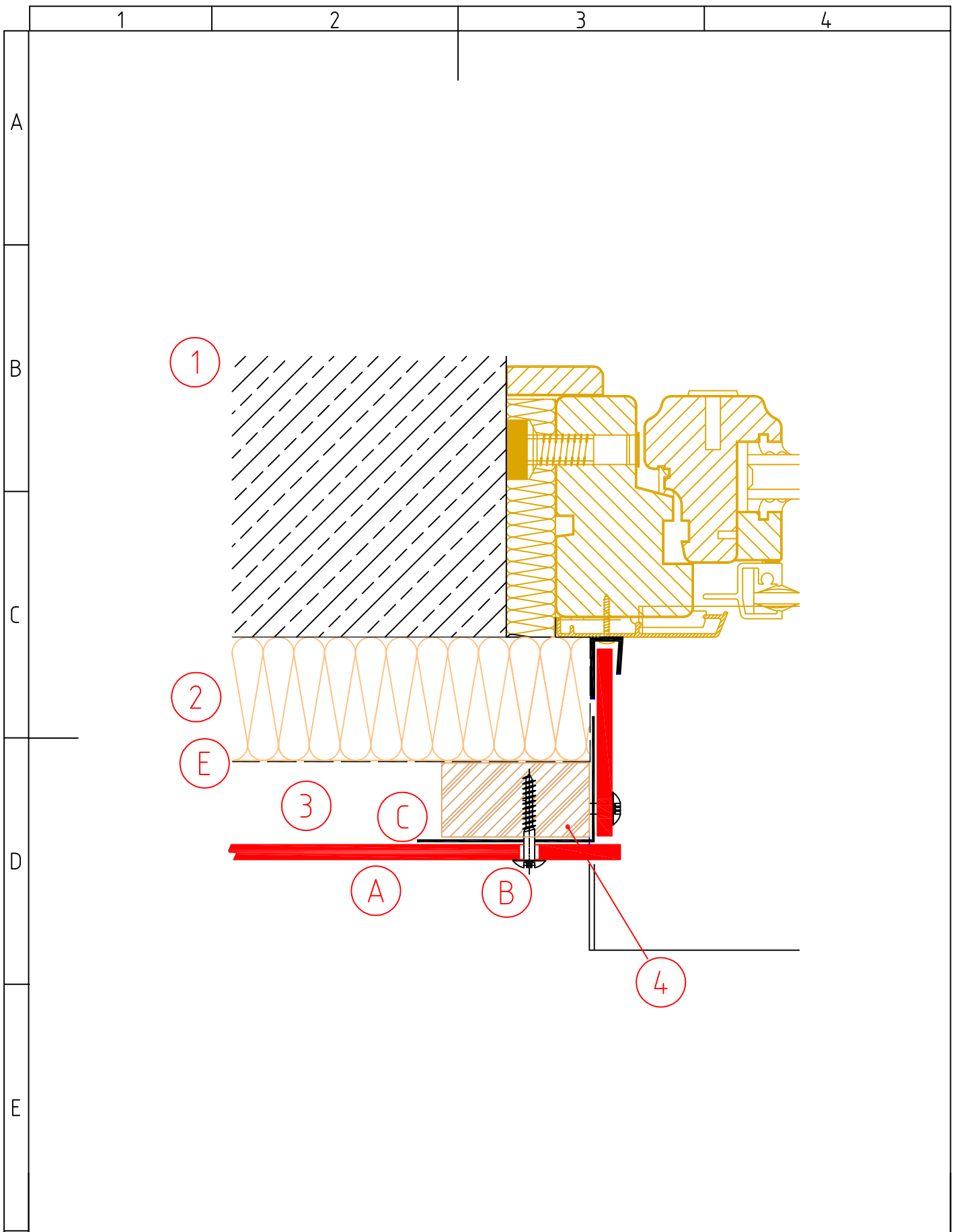
F	A	MAX Exterior Platte	MAX Exterior panel	Anschluss Attika A109 <i>Attic Connection A109</i>		
	B	Befestigungsmittel	fastener			
	C	EPDM Hinterl.b. $\geq 1,2\text{mm}$ Dicke	EPDM foil $\geq 1,2\text{mm}$			
	D	h-Profil	h-profile			
	E	Windfolie	wind foil			
F	1	Mauerwerk/Beton	brick work/concrete	<b>MAX Exterior screwed</b>		
	2	Dämmung	insulation			
	3	Hinterlüftung	rear ventilation			
	4	chem. gesch. Traglattung	chem. prot. latherwork			
Zust.	Änderung	Datum	Name (Urspr.)	(Ers. f.:)	(Ers. d.):	200906



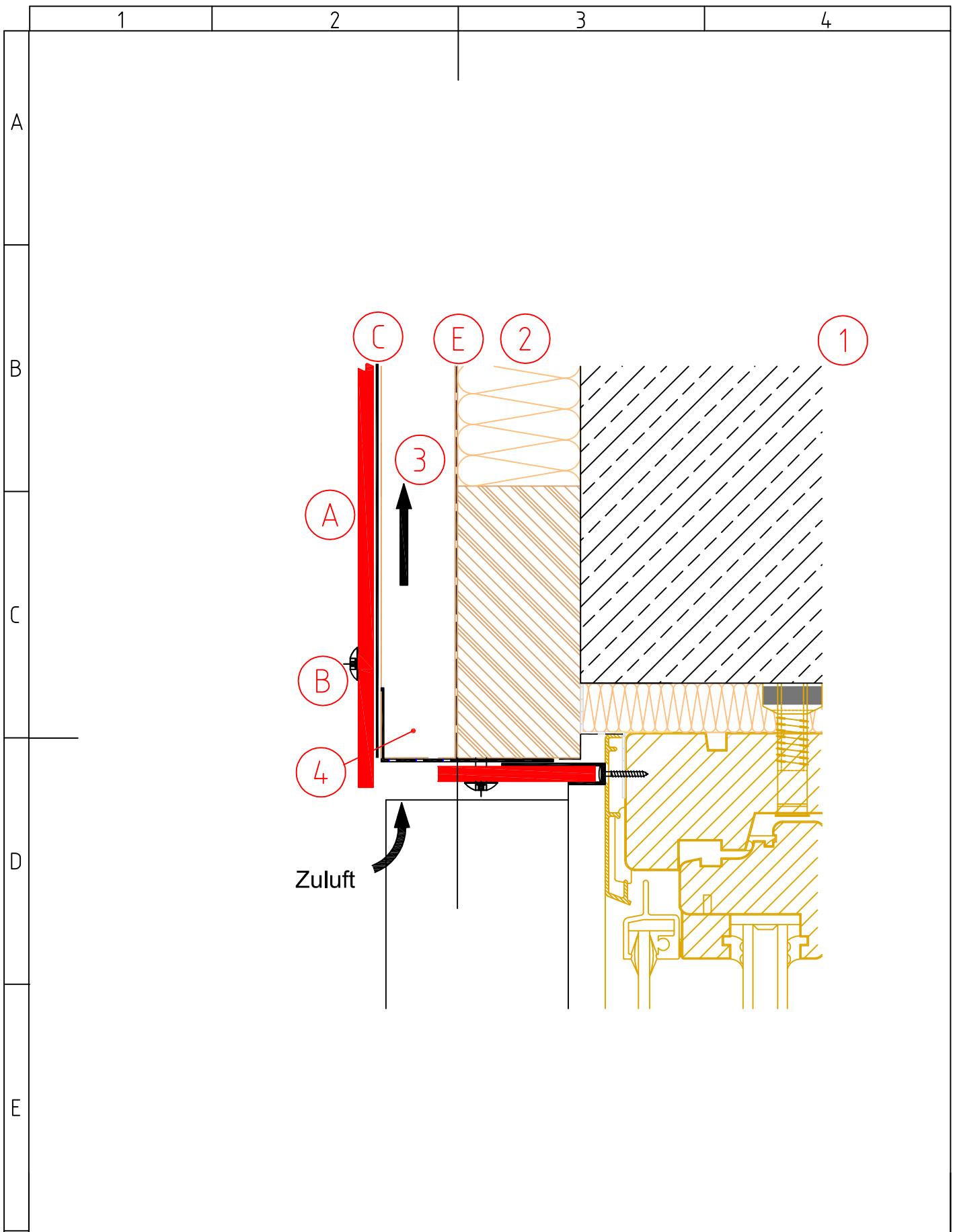
F	A	MAX Exterior Platte	MAX Exterior panel	Außenecke A105 <i>External Corner A105</i>  <b>MAX Exterior screwed</b>		
	B	Befestigungsmittel	fastener			
	C	EPDM Hinterl.b. ≥1,2mm Dicke	EPDM foil ≥1,2mm			
	D	h-Profil	h-profile			
	E	Windfolie	wind foil			
F	1	Mauerwerk/Beton	brick work/concrete			
	2	Dämmung	insulation			
	3	Hinterlüftung	rear ventilation			
	4	chem. gesch. Traglattung	chem. prot. latherwork			
Zust	Änderung	Datum	Name (Urspr.)	(Ers. f.:)	(Ers. d.):	200906



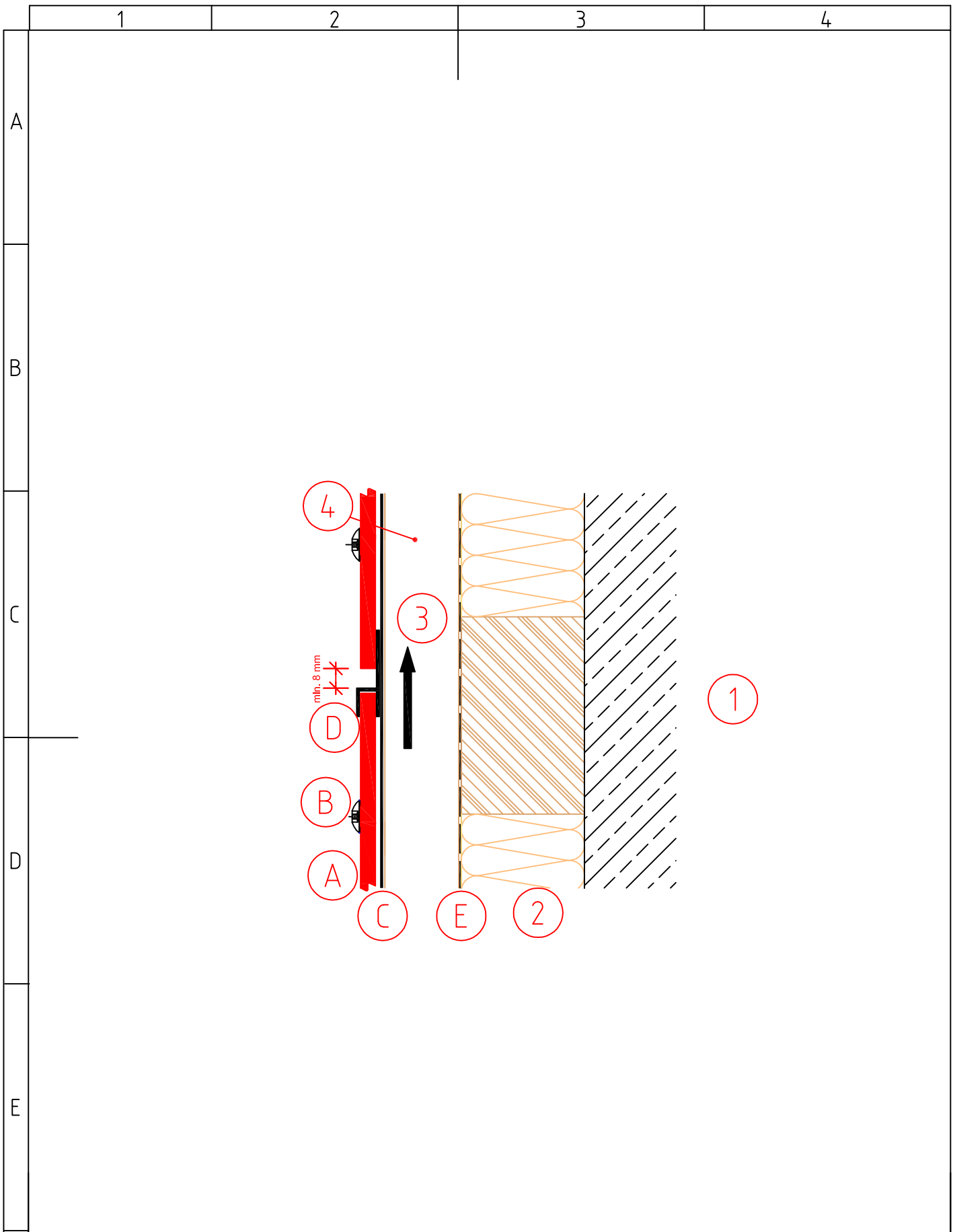
F	A	MAX Exterior Platte	MAX Exterior panel	Fensterbankanschluss A102 <i>Window Sill Connection A102</i>		
	B	Befestigungsmittel	fastener			
	C	EPDM Hinterl.b. $\geq 1,2\text{mm}$ Dicke	EPDM foil $\geq 1,2\text{mm}$			
	D	h-Profil	h-profile			
	E	Windfolie	wind foil			
F	1	Mauerwerk/Beton	brick work/concrete	<b>MAX Exterior screwed</b>		
	2	Dämmung	insulation			
	3	Hinterlüftung	rear ventilation			
	4	chem. gesch. Traglattung	chem. prot. latherwork			
Zust	Änderung	Datum	Name (Urspr.)	(Ers. f.)	(Ers. d.)	200906



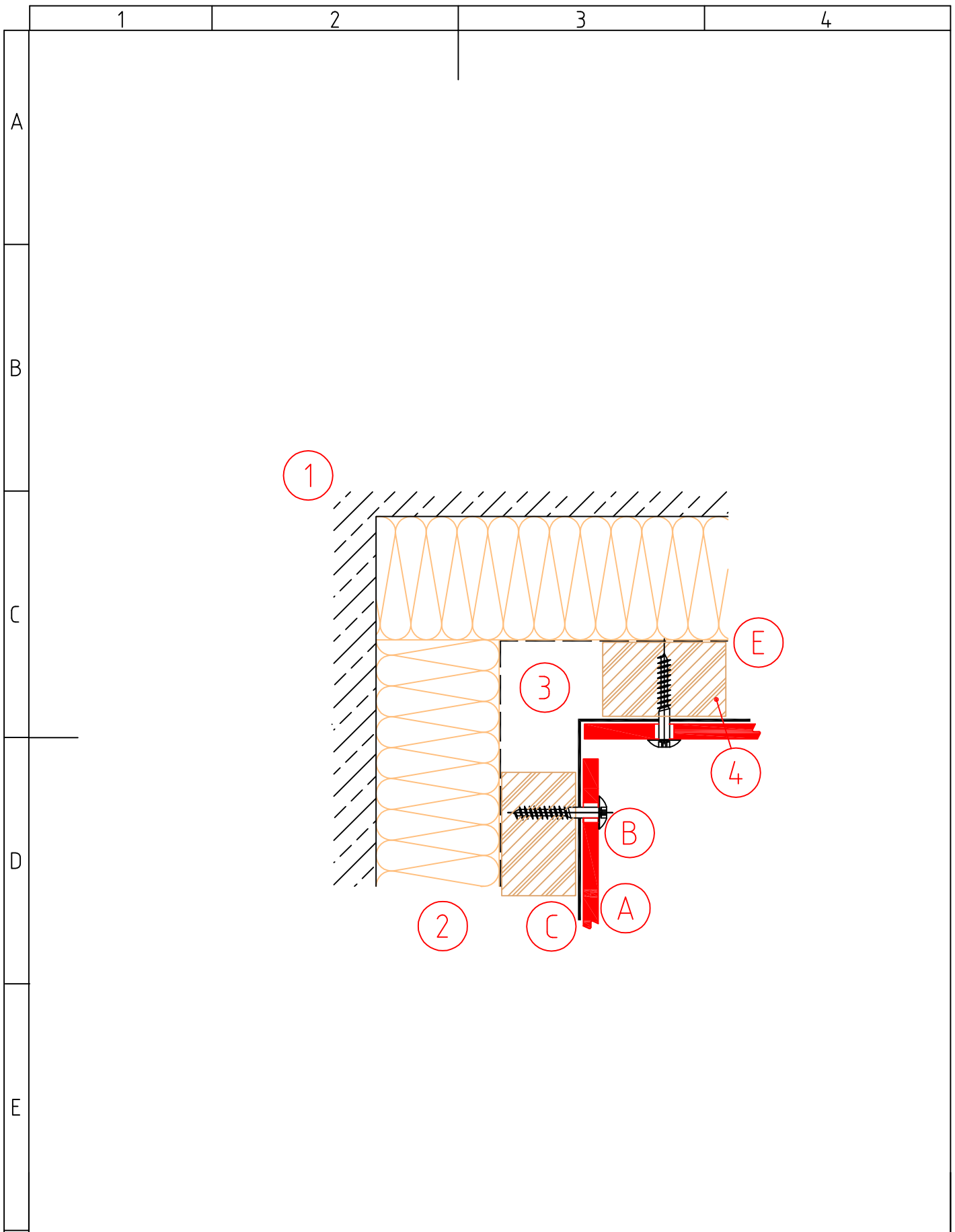
F	A	MAX Exterior Platte	MAX Exterior panel	Fensterlaibung A104 <i>Window Reveal A104</i>		
	B	Befestigungsmittel	fastener			
	C	EPDM Hinterl.b. $\geq 1,2\text{mm}$ Dicke	EPDM foil $\geq 1,2\text{mm}$			
	D	h-Profil	h-profile			
	E	Windfolie	wind foil			
F	1	Mauerwerk/Beton	brick work/concrete	<b>MAX Exterior screwed</b>		
	2	Dämmung	insulation			
	3	Hinterlüftung	rear ventilation			
	4	chem. gesch. Traglattung	chem. prot. latherwork			
Zust.	Änderung	Datum	Name (Urspr.)	(Ers. f.)	(Ers. d.)	200906



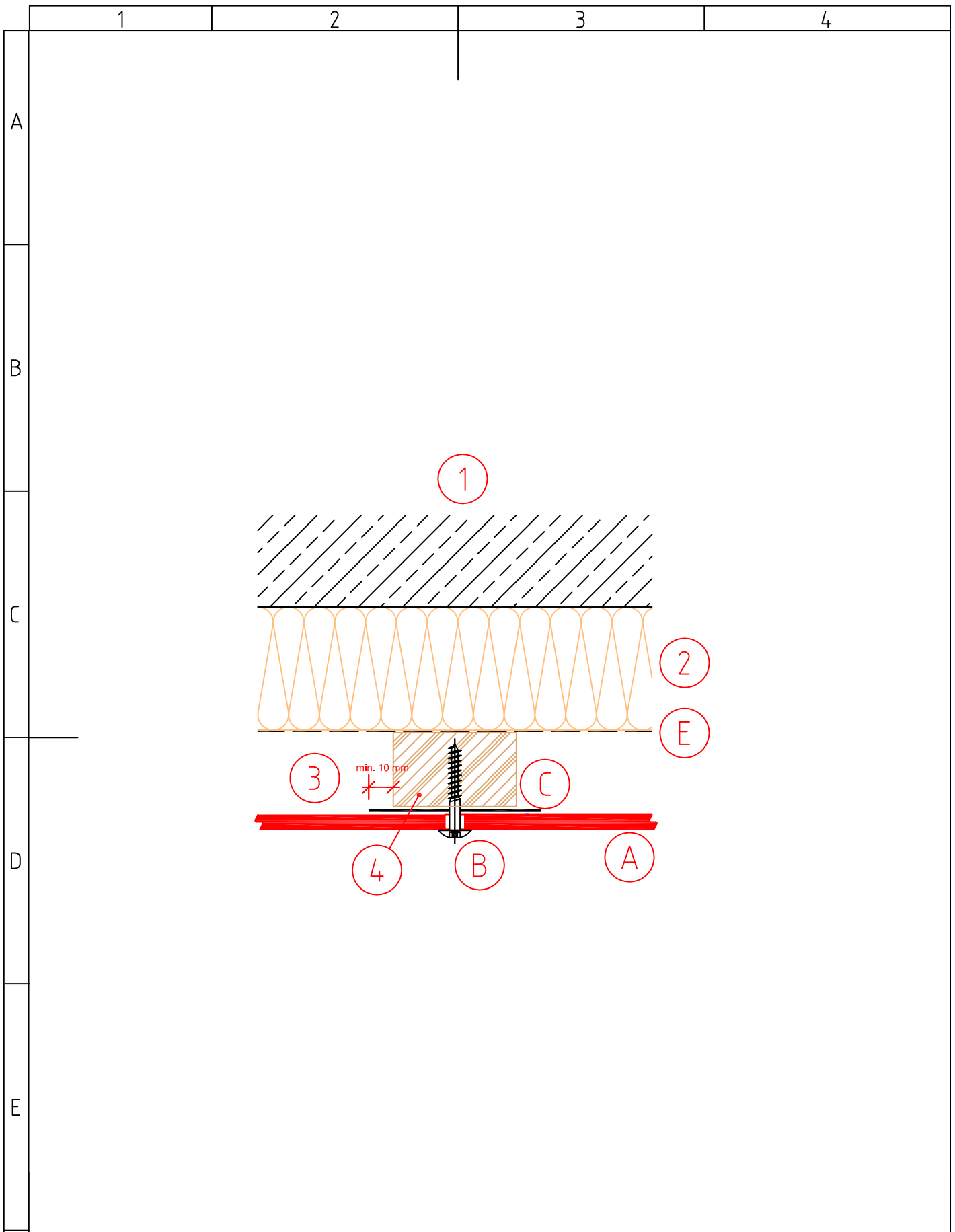
F	A	MAX Exterior Platte	MAX Exterior panel	Fenstersturz A101 <i>Window Lintel A101</i>		
	B	Befestigungsmittel	fastener			
	C	EPDM Hinterl.b. $\geq 1,2\text{mm}$ Dicke	EPDM foil $\geq 1,2\text{mm}$			
	D	h-Profil	h-profile			
	E	Windfolie	wind foil			
F	1	Mauerwerk/Beton	brick work/concrete	<b>MAX Exterior screwed</b>		
	2	Dämmung	insulation			
	3	Hinterlüftung	rear ventilation			
	4	chem. gesch. Traglattung	chem. prot. latherwork			
Zust	Änderung	Datum	Name (Urspr.)	(Ers. f.:)	(Ers. d.):	200906



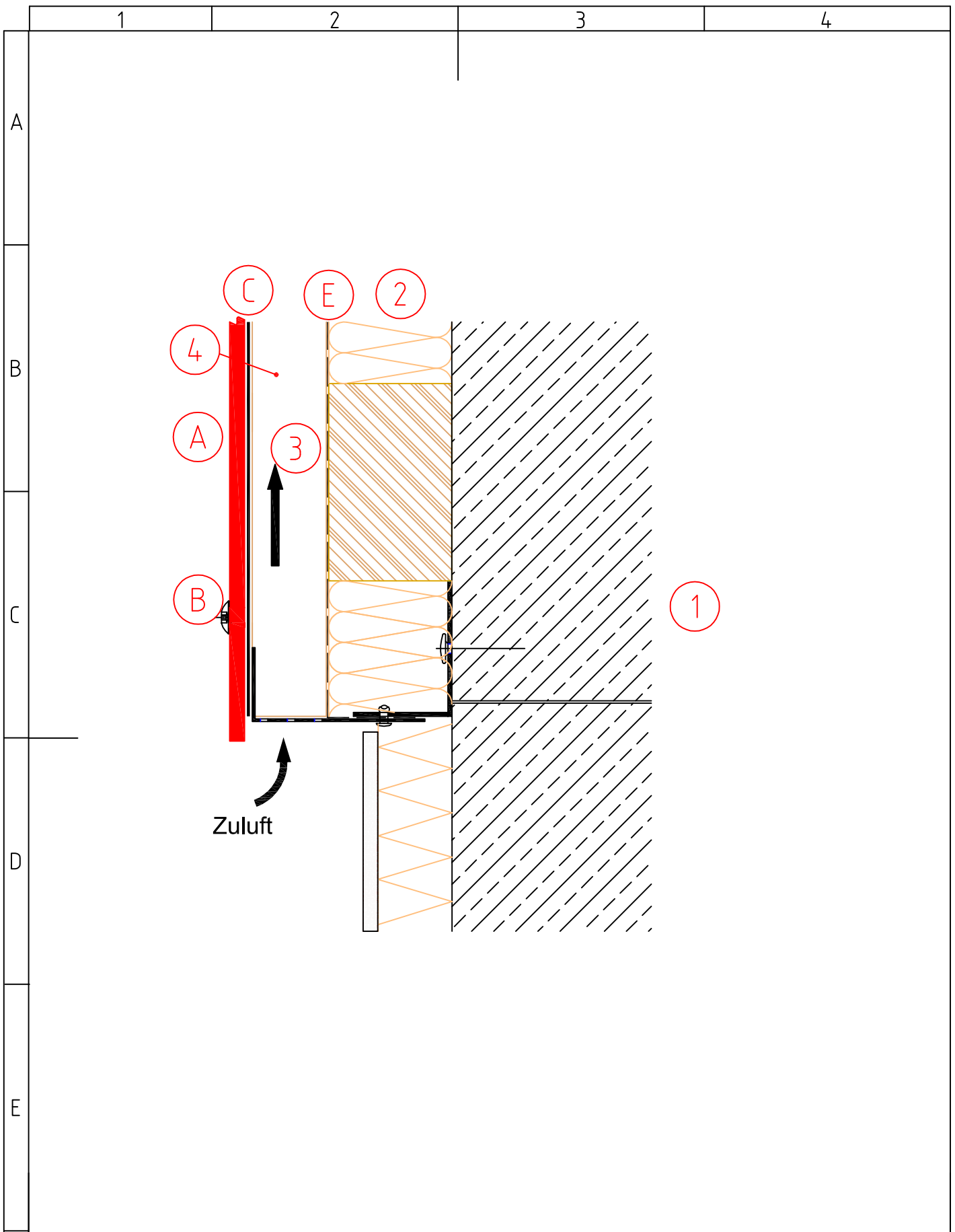
F	A	MAX Exterior Platte	MAX Exterior panel	Horizontale Fuge A110 <i>Horizontal Joint A110</i>		
	B	Befestigungsmittel	fastener			
	C	EPDM Hinterl.b. $\geq 1,2\text{mm}$ Dicke	EPDM foil $\geq 1,2\text{mm}$			
	D	h-Profil	h-profile			
	E	Windfolie	wind foil			
F	1	Mauerwerk/Beton	brick work/concrete	<b>MAX Exterior screwed</b>		
	2	Dämmung	insulation			
	3	Hinterlüftung	rear ventilation			
	4	chem. gesch. Traglattung	chem. prot. latherwork			
Zust	Änderung	Datum	Name (Urspr.)	(Ers. f.:)	(Ers. d.):	200906



F	A	MAX Exterior Platte	MAX Exterior panel	Innennecke A106 <i>Internal Corner A106</i>	
	B	Befestigungsmittel	fastener		
	C	EPDM Hinterl.b. $\geq 1,2\text{mm}$ Dicke	EPDM foil $\geq 1,2\text{mm}$		
	D	h-Profil	h-profile		
	E	Windfolie	wind foil		
F	1	Mauerwerk/Beton	brick work/concrete	<b>MAX Exterior screwed</b>	
	2	Dämmung	insulation		
	3	Hinterlüftung	rear ventilation		
	4	chem. gesch. Traglattung	chem. prot. latherwork		
Zust	Änderung	Datum	Name (Urspr.)	(Ers. f.:)	(Ers. d.): 200906



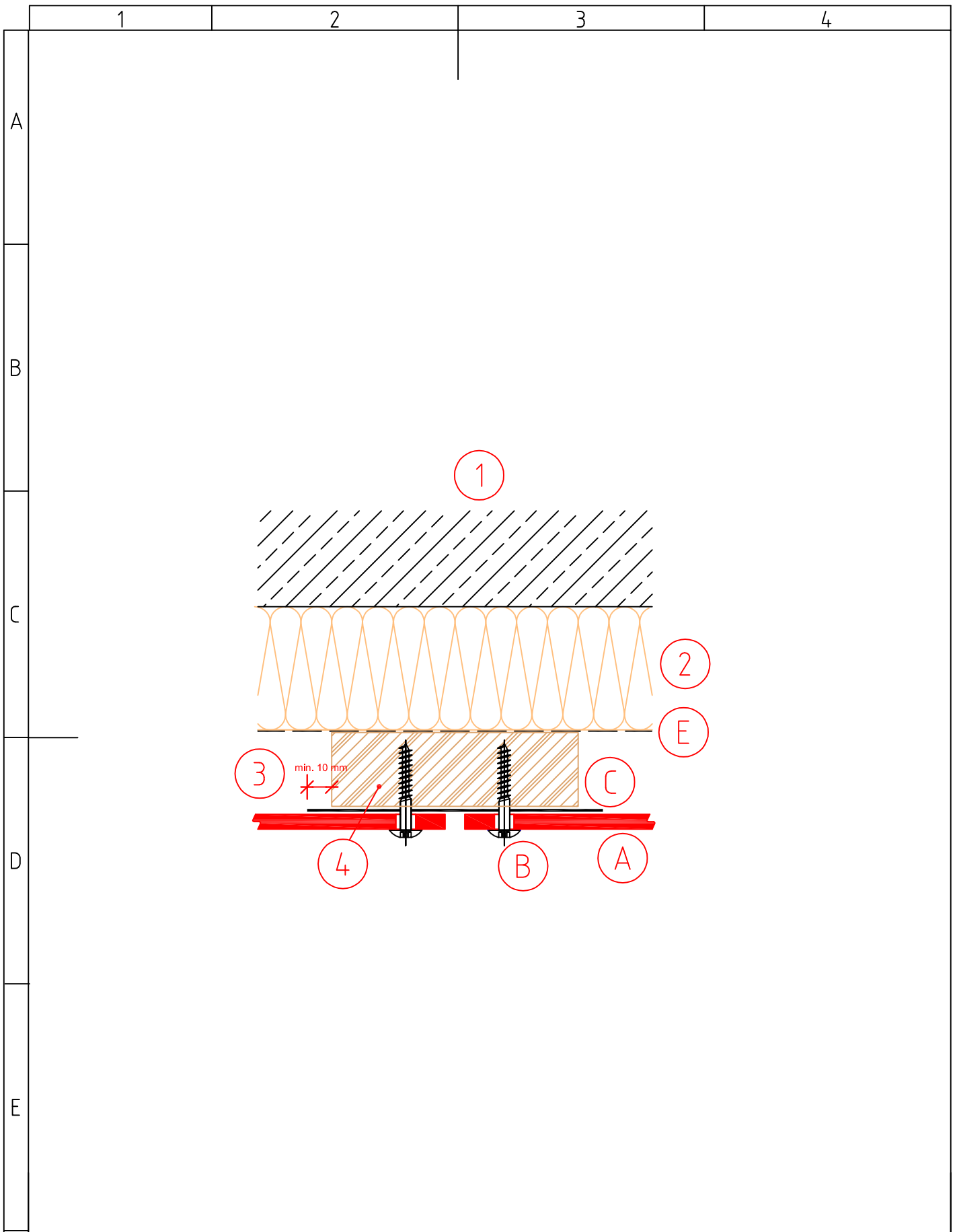
F	A	MAX Exterior Platte	MAX Exterior panel	Mittelstützende Latte A108 <i>Centresupporting Lath A108</i>		
	B	Befestigungsmittel	fastener			
	C	EPDM Hinterl.b. $\geq 1,2\text{mm}$ Dicke	EPDM foil $\geq 1,2\text{mm}$			
	D	h-Profil	h-profile			
	E	Windfolie	wind foil			
F	1	Mauerwerk/Beton	brick work/concrete	<b>MAX Exterior screwed</b>		
	2	Dämmung	insulation			
	3	Hinterlüftung	rear ventilation			
	4	chem. gesch. Traglattung	chem. prot. latherwork			
Zust.	Änderung	Datum	Name (Urspr.)	(Ers. f.:)	(Ers. d.):	200906



F	A	MAX Exterior Platte	MAX Exterior panel	Sockelanschluss A103 <i>Base Connection A103</i>		
	B	Befestigungsmittel	fastener			
	C	EPDM Hinterl.b. $\geq 1,2\text{mm}$ Dicke	EPDM foil $\geq 1,2\text{mm}$			
	D	h-Profil	h-profile			
	E	Windfolie	wind foil			
F	1	Mauerwerk/Beton	brick work/concrete	<b>MAX Exterior screwed</b>		
	2	Dämmung	insulation			
	3	Hinterlüftung	rear ventilation			
	4	chem. gesch. Traglattung	chem. prot. latherwork			
Zust	Änderung	Datum	Name (Urspr.)	(Ers. f.:)	(Ers. d.):	200906



F	A	MAX Exterior Platte	MAX Exterior panel	Übersicht A100 <i>Overview A100</i>		
	B	Befestigungsmittel	fastener			
	C	EPDM Hinterl.b. ≥1,2mm Dicke	EPDM foil ≥1,2mm			
	D	h-Profil	h-profile			
	E	Windfolie	wind foil			
	1	Mauerwerk/Beton	brick work/concrete	<b>MAX Exterior screwed</b>		
	2	Dämmung	insulation			
	3	Hinterlüftung	rear ventilation			
	4	chem. gesch. Traglattung	chem. prot. latherwork			
Zust	Änderung	Datum	Name (Urspr.)	(Ers. f.:	(Ers. d.):	200906



F	A	MAX Exterior Platte	MAX Exterior panel	Vertikalfuge A107 <i>Vertical Joint A107</i>		
	B	Befestigungsmittel	fastener			
	C	EPDM Hinterl.b. ≥1,2mm Dicke	EPDM foil ≥1,2mm			
	D	h-Profil	h-profile			
	E	Windfolie	wind foil			
F	1	Mauerwerk/Beton	brick work/concrete	<b>MAX Exterior screwed</b>		
	2	Dämmung	insulation			
	3	Hinterlüftung	rear ventilation			
	4	chem. gesch. Traglattung	chem. prot. latherwork			
Zust.	Änderung	Datum	Name (Urspr.)	(Ers. f.:)	(Ers. d.:)	200906