



VIDRIO AR V13-MO

SUSTITUTO DE MALLAS Y VELOS

INVISIBLE EN SUPERFICIE

■ V13-MO SUSTITUYE A LAS MALLAS UTILIZADAS PARA EVITAR FISURAS EN PAREDES CON MORTEROS DE REVOCO, MONOCAPAS Y PINTURAS DE FACHADA EXTERIOR.

■ V13-MO REDUCE DRÁSTICAMENTE LAS FISURACIONES POR RETRACCIÓN Y DILATACIÓN EVITANDO EL USO DE VELOS O MALLAS EN SLURRY, BASE DE MICROCEMENTO Y MORTEROS AUTONIVELANTES

¿POR QUE FIBRATEC V13-MO?

La fibra de vidrio álcali resistente FIBRATEC V13-MO consiste en filamentos sueltos de 13,5 micrones. En cada kilo de fibra se pueden contar hasta 200 millones de filamentos. Especialmente diseñada para matrices blandas sin áridos gruesos como morteros, monocapas, pinturas... V13-MO cose tridimensionalmente toda la matriz ayudando a aliviar las tensiones y unir todas las partículas de manera que teje puentes que hacen que el material sea mas resistente.

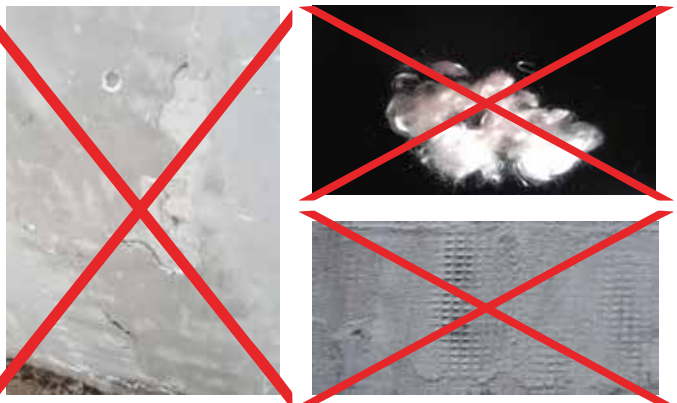


FIBRATEC V13-MO
NO SE VE EN SUPERFICIE

SU DISTRIBUCIÓN DENTRO DEL
MORTERO ES PERFECTAMENTE
HOMOGÉNEO



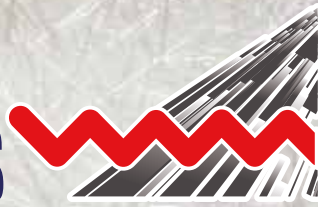
FIBRATEC V13-MO NO ES FIBRA DE POLIPROPILENO



MORTERO Y MONOCAPA SIN
MALLAS



BASE DE MICROCEMENTO
SIN MALLAS



INSTRUCCIONES PARA DOSIFICACIÓN Y APLICACIÓN V13-MO

*MORTEROS PARA REVESTIMIENTOS Y MONOCAPAS	PINTURAS, CLOROCAUCHO Y SLURRY	MICROCEMENTOS Y MORTEROS AUTONIVELANTES
<p>MONOCAPAS: Añadir una bolsa de 200g de Fibratec V13-MO por cada 4 sacos de 25kg de monocapa. (Peso seco)</p> <p>MORTEROS: Añadir una bolsa de 200 g por cada saco de cemento de 25kg.</p> <p>Para revocos, enlucidos con acabado en fratasado, impreso o proyectado de piedra triturada</p>	<p>Esencialmente, se aplica entre 1 y 5g de Fibratec V13-MO por cada litro de material, según la consistencia deseada.</p> <p>Evita el goteo y disminuye drásticamente el agrietamiento por efecto de temperatura y viento.</p>	<p>MORTEROS AUTONIVELANTES: Añadir una bolsa de 200g de Fibratec V13-MO por cada 500kg mortero autonivelante preparado. (Peso seco)</p> <p>MICROCEMENTOS: Añadir una bolsa de 200g por cada 200kg de base de microcemento. (Peso seco) Drástica reducción de fisuras con excelentes acabados.</p>

***IMPORTANTE:** En morteros o monocapas con acabados de RASPADO, aplique la fibra solo en la capa inferior y NUNCA en la capa visible de raspado. La fibra que queda oculta dentro del monocapa o mortero, podría levantarse y quedar a la vista tras el raspado superficial.

IMPORTANTE: Mezcle la fibra durante 1 ó 2 minutos en hormigonera, mezcladora o batidora, hasta que quede bien dispersa y no sea visible.

DISPONIBLE EN BOLSAS DE PLÁSTICO DE 200G (40 UNIDADES POR CAJA) Y SACOS DE 20KG

VIDRIO AR V6-MO

La fibra de vidrio álcali resistente FIBRATEC V6-MO consiste en 100 filamentos de 13,5 micrones unidades entre si para formar hebras de 6 mm de longitud. Esta fibra es especialmente indicada para reforzar los morteros de capa fina como el cemento cola o autonivelantes de capa fina. Las fibras cortas afectan mucho menos la consistencia de las matrices, mientras que las fibras mas largas las cohesionan. En este caso, al tener 100 filamentos pegados entre si, la matriz cementosa puede admitir mas cantidad de fibra sin saturarse, casi sin afectar la fluidez de las mismas.

INSTRUCCIONES PARA DOSIFICACIÓN Y APLICACIÓN V6-MO

CEMENTO COLA Y MORTEROS AUTONIVELANTES
<p>Añadir entre 200g y 800g de Fibratec V6-MO por cada 500kg mortero autonivelante preparado. (Peso seco)</p> <p>En líneas generales, esta fibra se puede dosificar en función de la aplicación incluso en dosificaciones superiores a las indicadas en este cuadro. Esta elección requiere ensayar hasta conseguir la textura y el refuerzo deseado.</p>

LA FIBRA DE VIDRIO ÁLCALI RESISTENTE FIBRATEC V6-MO SOLO ESTÁ DISPONIBLE EN SACOS DE 20 KG CON LA REFERENCIA ACS6H950Y



DISTRIBUIDOR OFICIAL EN SU REGION