

## RS-77 CE

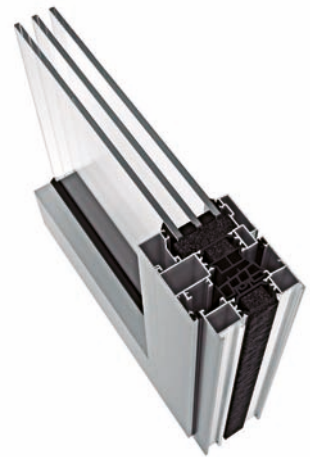
Ventana practicable  
con rotura de puente térmico.

La combinación de seguridad, resistencia y aislamiento hace que un sistema de carpintería alcance los mayores valores de calidad. El sistema RS-77 CE de Exlabesa cumple con todos los requisitos necesarios para asegurar el máximo aislamiento térmico en cualquier construcción, además de proporcionar prestaciones sobresalientes en confort.



### Características

- Dimensiones máximas recomendadas: 2000x2300 mm (2 hojas)
- Acristalamiento máximo hasta 62 mm
- Poliamidas de 35 mm
- Canal Europeo
- Herraje oculto, aplicable tanto en practicable como en oscilobatiente, y microventilación
- Junta central en esponja de EPDM que reduce la transmisión térmica y mejora el aislamiento acústico respecto a una junta convencional
- DAP/EPD alcance cradle to grave



# CARACTERÍSTICAS TÉCNICAS

## ◆ Diseño

El sistema de ventana abatible RS-77 CE destaca por su uniformidad estética acorde a las tendencias actuales en arquitectura, donde predominan las líneas rectas, convirtiendo este sistema una opción elegante en cualquier construcción.

## ◆ Características

La ventana practicable RS-77 CE cuenta con 77 mm de profundidad de marco y 35 mm de poliamidas para la rotura de puente térmico. La junta central en esponja de EPDM mejora el comportamiento térmico de este sistema.

## ◆ Prestaciones

Dado que el sistema de ventana de aluminio RS-77 CE contribuye al ahorro energético, el resultado en los ensayos AEV es sobresaliente, alcanzando una clasificación de clase 4, E1050 y CE2500. En cuanto a la transmitancia térmica, su rendimiento es de 1,6 W/m<sup>2</sup>K en el U<sub>f</sub>.

## ◆ Posibilidades

La serie RS-77 CE está disponible en prácticamente todo tipo de aperturas, incluyendo desde oscilantes hasta plegables. También se contemplan múltiples tamaños de marcos y está disponible con herraje oculto y microventilación.



Dimensiones máx. recomendadas (LxH)*	2000x2300 mm
Peso máximo recomendado	120 kg/hoja
Acristalamiento máximo	62 mm
Poliamida	35 mm
Transmitancia térmica U <sub>w</sub> **	Hasta 0,9 W/m <sup>2</sup> K
Transmitancia térmica U <sub>f</sub>	1,6 W/m <sup>2</sup> K

Resultados AEV para una ventana de 2 hojas de 1230x1480 mm  
 \*Para una ventana de 2 hojas  
 \*\*Para una ventana de 1 hoja de 1100x2200 mm

