

*Electrobombas sumergibles para drenaje, principalmente diseñadas para bombear agua limpia o muy poco sucia. Particularmente adecuadas para el vaciado de agua de lluvia y aguas cargadas con fango y arenas con partículas abrasivas (canteras, tanques, estanques, etc.).*



**DRENAJE  
DRK**

**PRESTACIONES**

- Máxima inmersión: 20 m.
- Temperatura máx. del líquido vehiculado: 40°C
- Refrigeración: Mediante el líquido vehiculado.
- Máximo paso de sólidos: 7 mm.

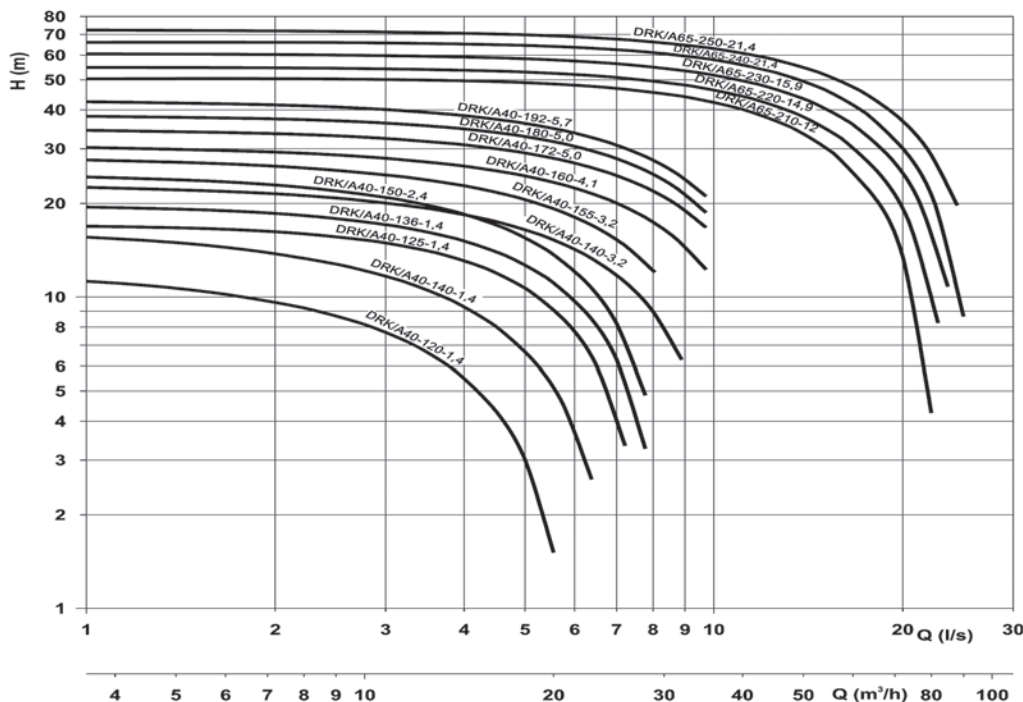
**MATERIALES**

- Cuerpo de impulsión, impulsor, carcasa y tapa de motor: Hierro Fundido GG-25.
- Eje motor: Ac. Inoxidable AISI 420B
- Cierre mecánico: Carburo de Silicio/Silicio
- Cable: Neopreno H07RN/F

**DATOS TÉCNICOS**

- Motor asíncrono, 2 polos
- Servicio continuo.
- Aislamiento Clase F
- Protección IP68
- Monofásica 230V ± 10% 50 Hz
- Trifásica 400/690V ± 10% 50Hz
- Las versiones monofásicas incluyen cuadro eléctrico con doble condensador y disyuntor.

**CURVAS DE CARACTERÍSTICAS - 2 POLOS**





**EBARA**

www.ebara.es

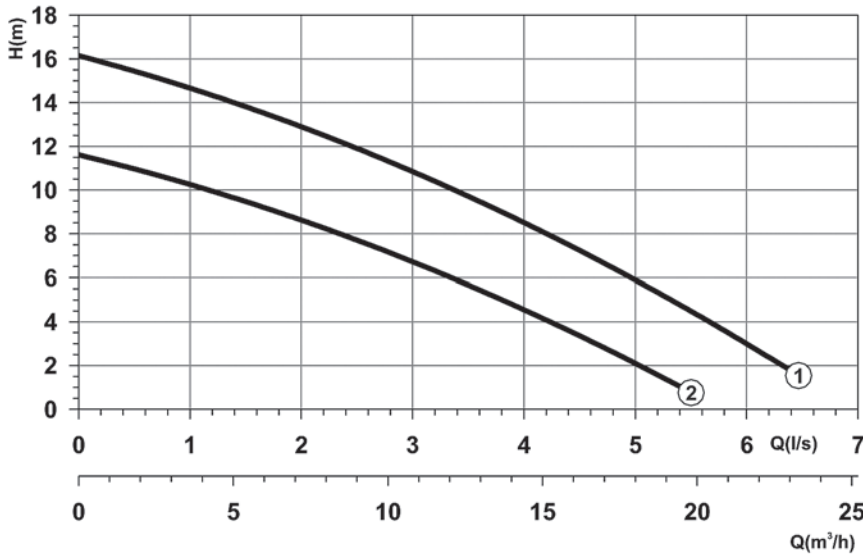
# DRK

**ELECTROBOMBAS SUMERGIBLES PARA AGUAS FECALES  
DRENAJE**



## CURVAS DE CARACTERÍSTICAS

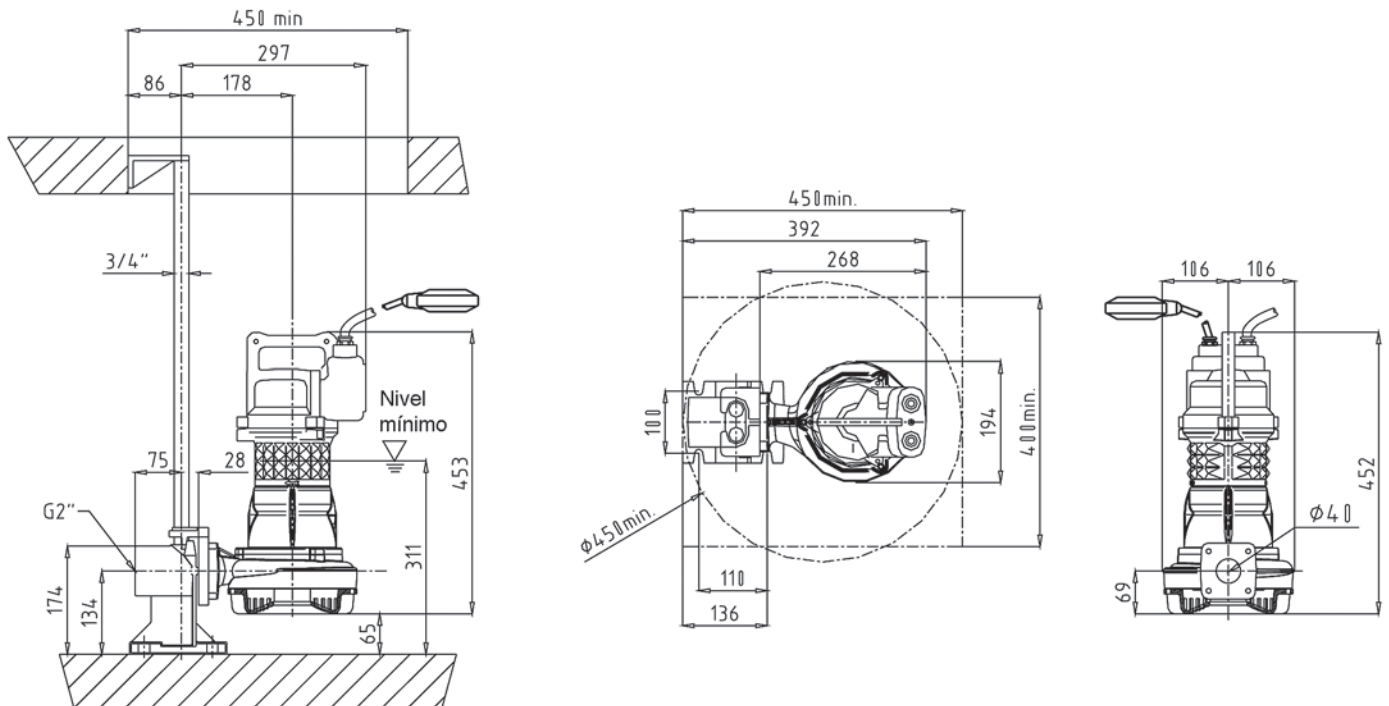
## 2 POLOS - FUNDICIÓN



## TABLAS DE CARACTERÍSTICAS

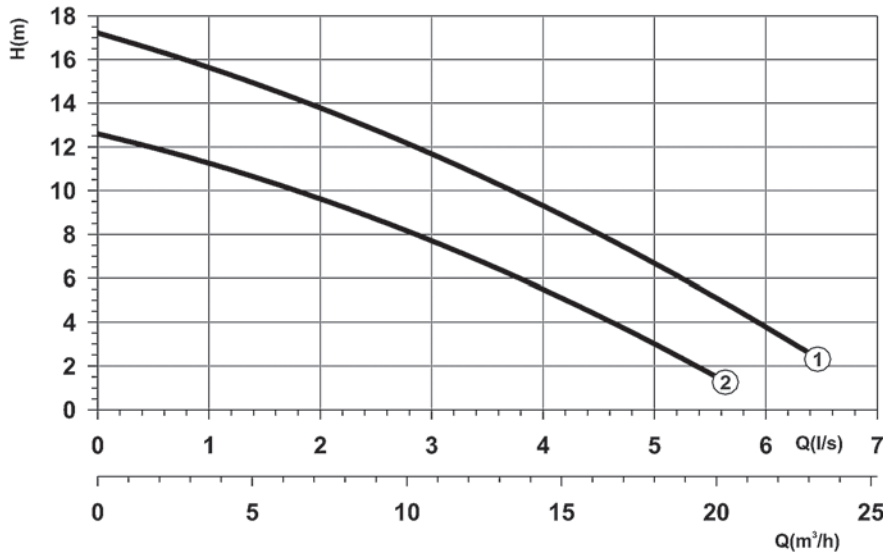
Curva Nº y Modelo	P1 (kW)		Int. absorbida (A)		Paso de Sólidos Ø (mm)	DN	l/min m³/h	Q=Caudal										Peso kg
	1~	3~	1~ 230 V	3~ 400 V				40	60	80	100	150	200	300	400	550	600	
(2) DRK/A40-120-1,1M	1,1	-	7,5	-	6	40		10,7	10,3	9,7	9,2	7,7	6	2,1	-	-	-	31
(1) DRK/A40-140-1,1M	1,1	-	7,5	-	6	40		15,2	14,7	14,1	13,5	11,9	10,1	5,9	-	-	-	31

## DIMENSIONES



### CURVAS DE CARACTERÍSTICAS

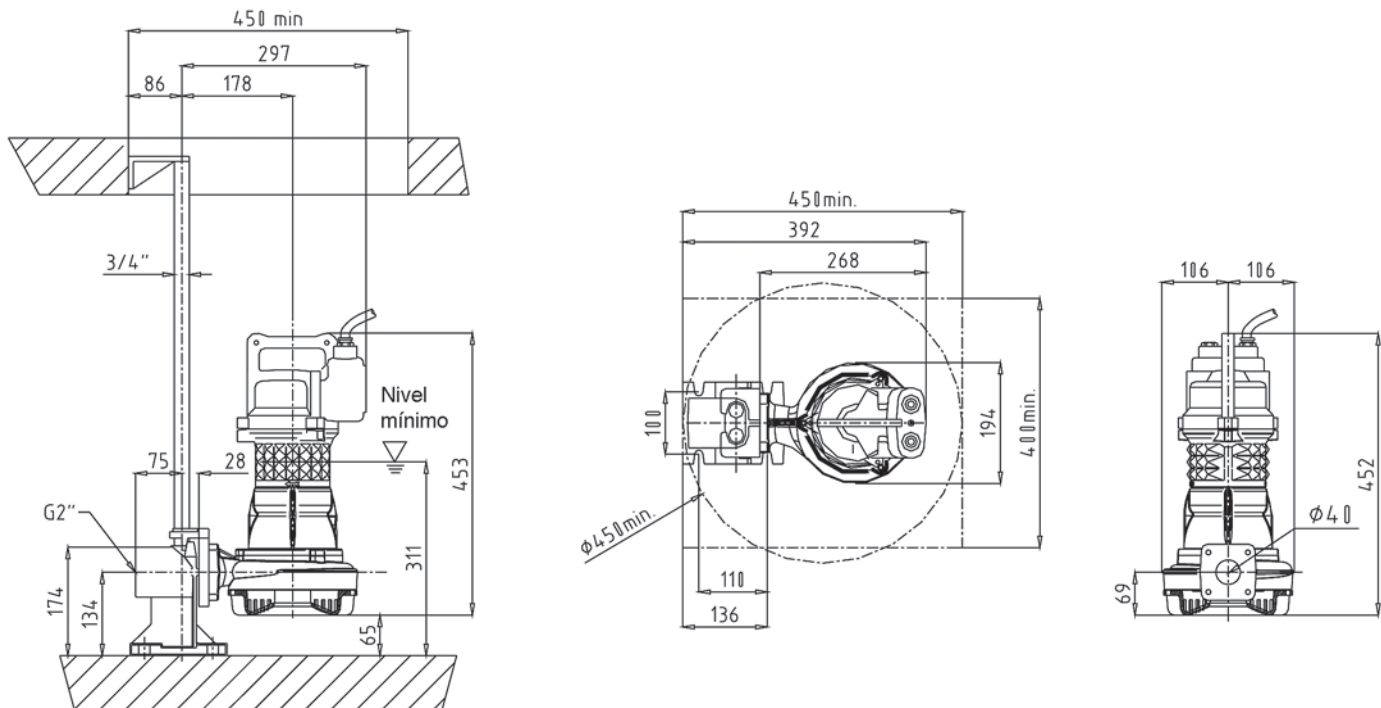
### 2 POLOS - FUNDICIÓN



### TABLAS DE CARACTERÍSTICAS

Curva Nº y Modelo	P1 (kW)		Int. absorbida (A)		Paso de Sólidos Ø (mm)	DN	l/min m³/h	Q=Caudal										Peso kg
	1~	3~	1~ 230 V	3~ 400 V				40	60	80	100	150	200	300	400	550	600	
(2) DRK/A40-120-1,4	-	1,4	-	3	6	40		11,7	11,3	10,7	10,2	8,7	7	3	-	-	-	31
(1) DRK/A40-140-1,4	-	1,4	-	3	6	40		16,2	15,6	15	14,4	12,8	10,9	6,7	-	-	-	31

### DIMENSIONES





EBARA

www.ebara.es

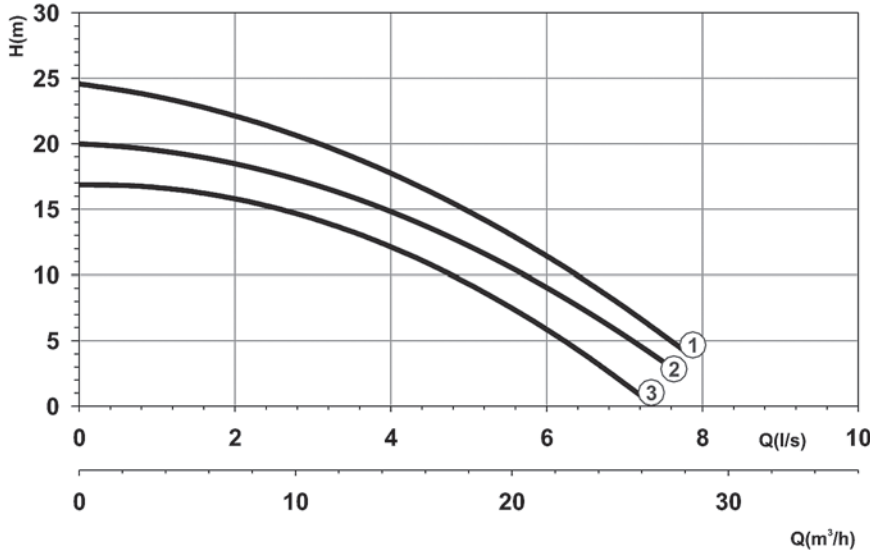
# DRK

ELECTROBOMBAS SUMERGIBLES PARA AGUAS FECALES  
DRENAJE



## CURVAS DE CARACTERÍSTICAS

## 2 POLOS - FUNDICIÓN

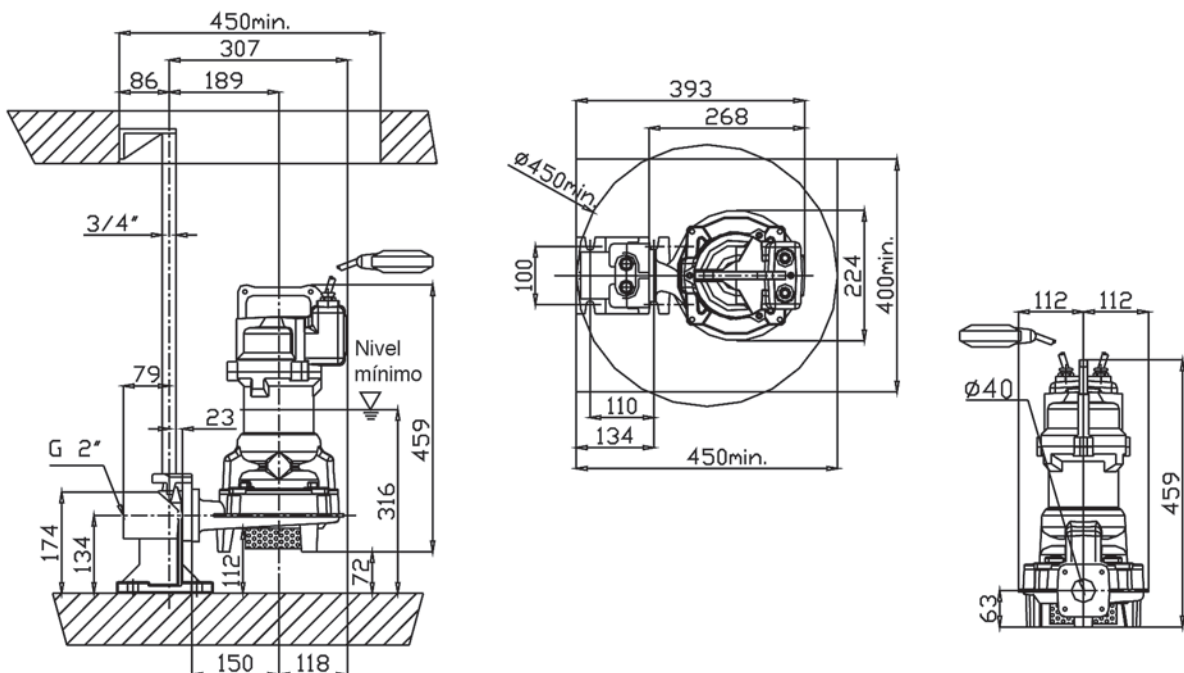


## TABLAS DE CARACTERÍSTICAS

Curva Nº y Modelo	P1 (kW)		Int. absorbida (A)		Paso de Sólidos Ø (mm)	DN	Q=Caudal										Peso kg	
	1~	3~	1~ 230 V	3~ 400 V			l/min	40	60	80	100	150	200	300	400	550		600
(3) DRK/A40-125-1,1M	1,1	-	7,5	-	6	40	m³/h	2,4	3,6	4,8	6	9	12	18	24	33	36	38
(2) DRK/A40-136-1,8M	1,8	-	10	-	6	40	H=Altura manométrica total en m										38	
(1) DRK/A40-150-1,8M	1,8	-	10	-	6	40	17	16,8	16,5	16	15	13,5	9,5	3,5	-	-	-	38
							19,8	19,5	19	18,5	18	17	12,5	7	-	-	-	38
							24	23,5	23	22,5	21,5	19	15	9	-	-	-	38

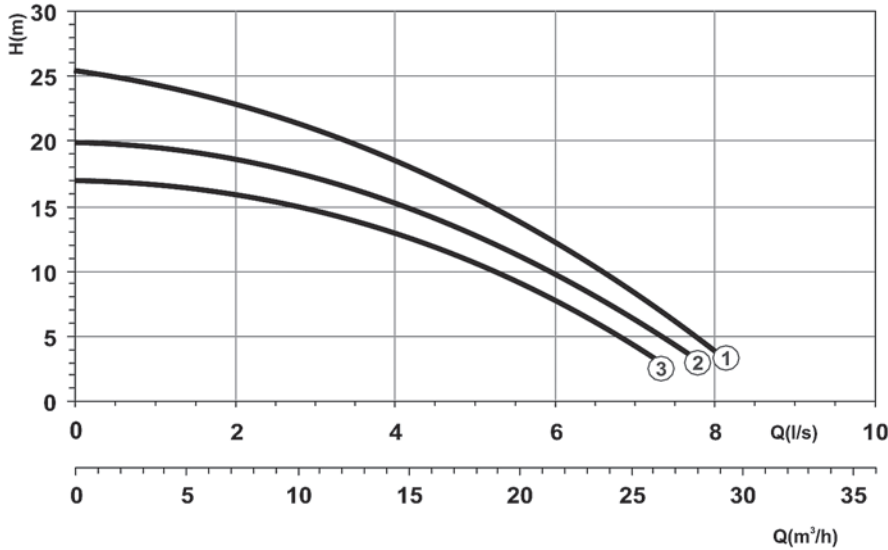
Modelo disponible en versión antideflagrante ATEX

## DIMENSIONES


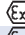




### CURVAS DE CARACTERÍSTICAS

### 2 POLOS - FUNDICIÓN

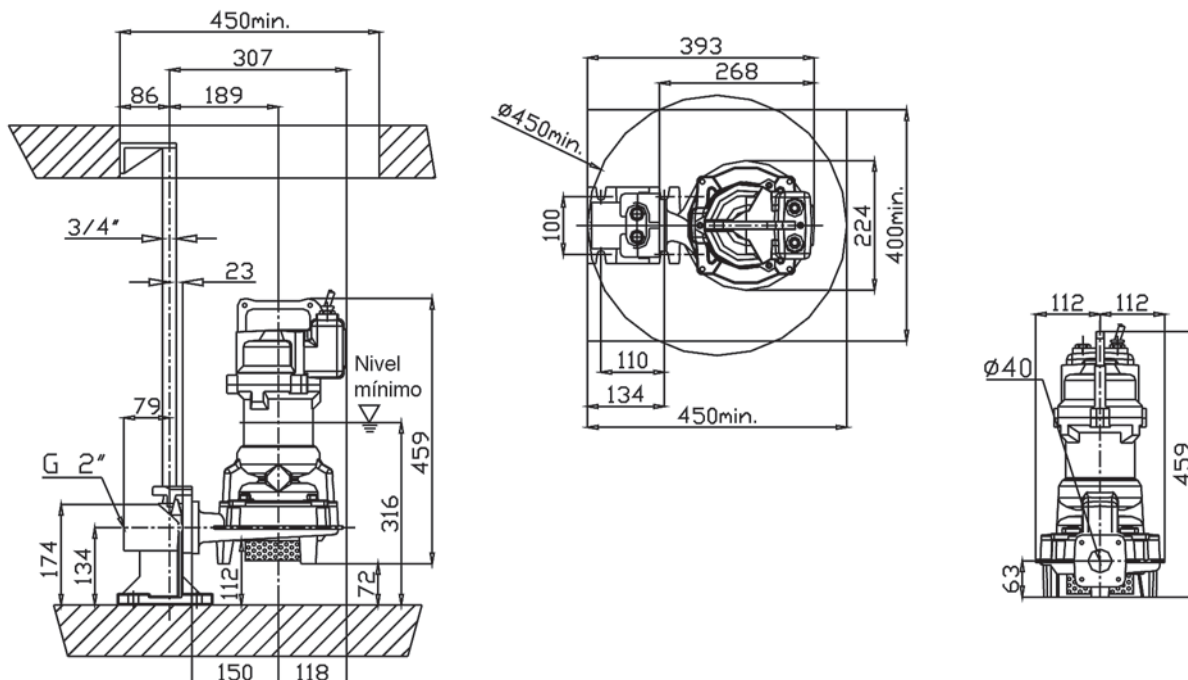


### TABLAS DE CARACTERÍSTICAS

Curva Nº y Modelo	P1 (kW)		Int. absorbida (A)		Paso de Sólidos Ø (mm)	DN	Q=Caudal										Peso kg
	1~	3~	1~ 230 V	3~ 400 V			l/min	40	60	80	100	150	200	300	400	550	
							H=Altura manométrica total en m										
(3) DRK/A40-125-1,4 	-	1,4	-	3,5	6	40	17	16,8	16,5	16	15,2	14	11	5	-	-	38
(2) DRK/A40-136-1,4 	-	1,4	-	3,5	6	40	19,5	19,2	19	18,5	18	17	13	7,5	-	-	38
(1) DRK/A40-150-2,4 	-	2,4	-	5	6	40	24,5	24	23,5	23	22	20	16	9,5	-	-	38

 Modelo disponible en versión antideflagrante ATEX

### DIMENSIONES





EBARA

www.ebara.es

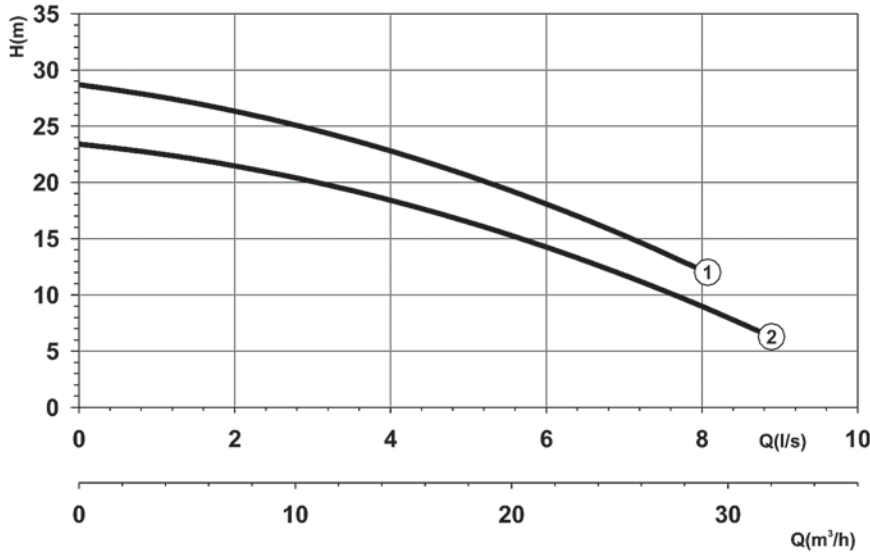
# DRK

## ELECTROBOMBAS SUMERGIBLES PARA AGUAS FECALES DRENAJE



### CURVAS DE CARACTERÍSTICAS

### 2 POLOS - FUNDICIÓN

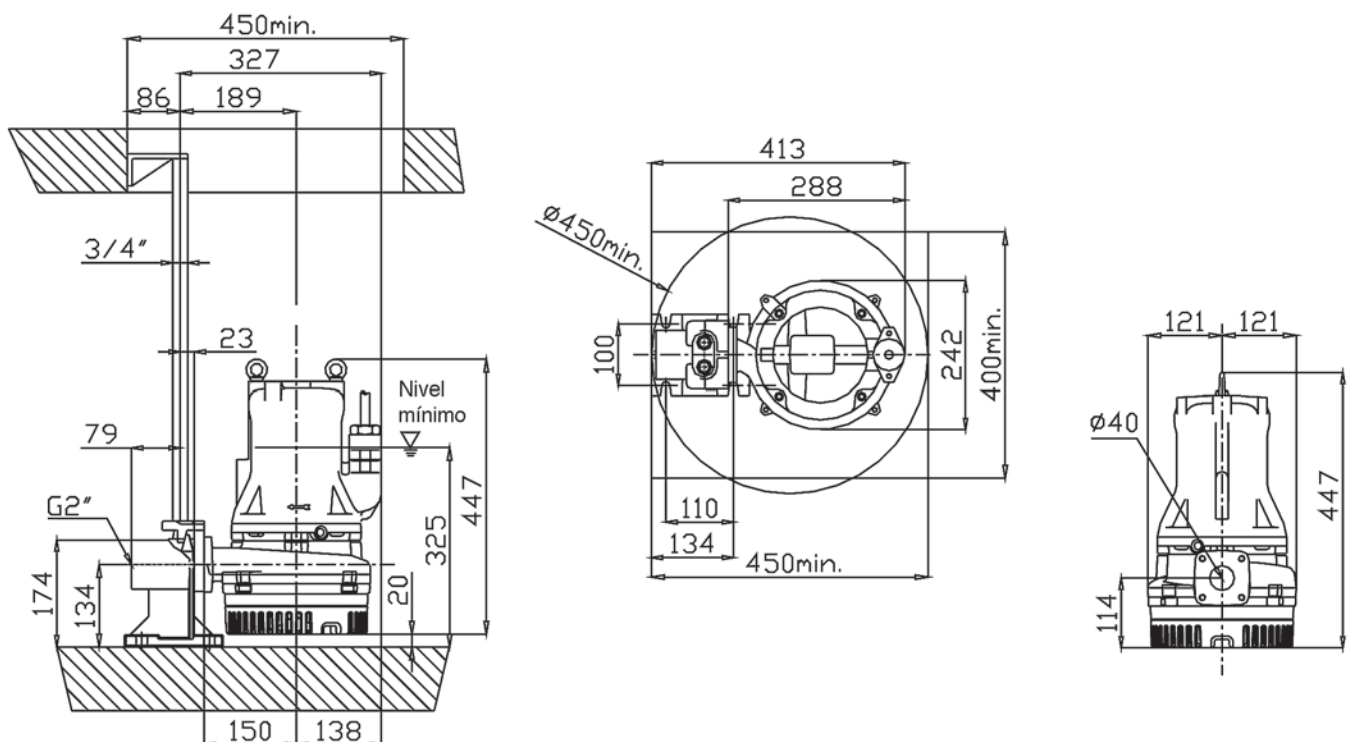


### TABLAS DE CARACTERÍSTICAS

Curva Nº y Modelo	P1 (kW)		Int. absorbida (A)		Paso de Sólidos Ø (mm)	DN	Q=Caudal										Peso kg
	1~	3~	1~ 230 V	3~ 400 V			l/min	40	60	80	100	150	200	300	400	550	
(2) DRK/A40-140-3,2	3,2	-	6,5	7	40		23	22,5	22	21,7	21	19,5	16,5	12,5	-	-	50
(1) DRK/A40-155-3,2	3,2	-	6,5	7	40		28	27,5	27	26,5	26	24	20,5	16,5	5	-	50

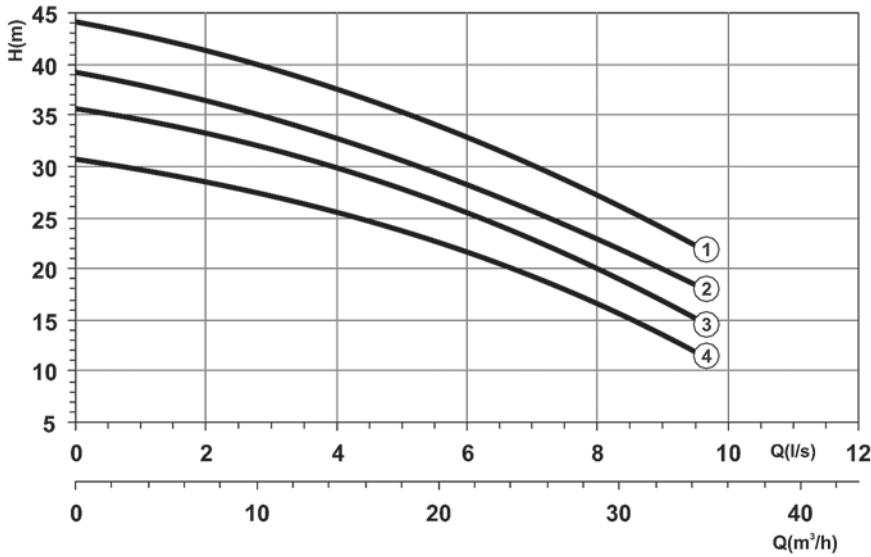
Ex Modelo disponible en versión antideflagrante ATEX

### DIMENSIONES



**CURVAS DE CARACTERÍSTICAS**

**2 POLOS - FUNDICIÓN**

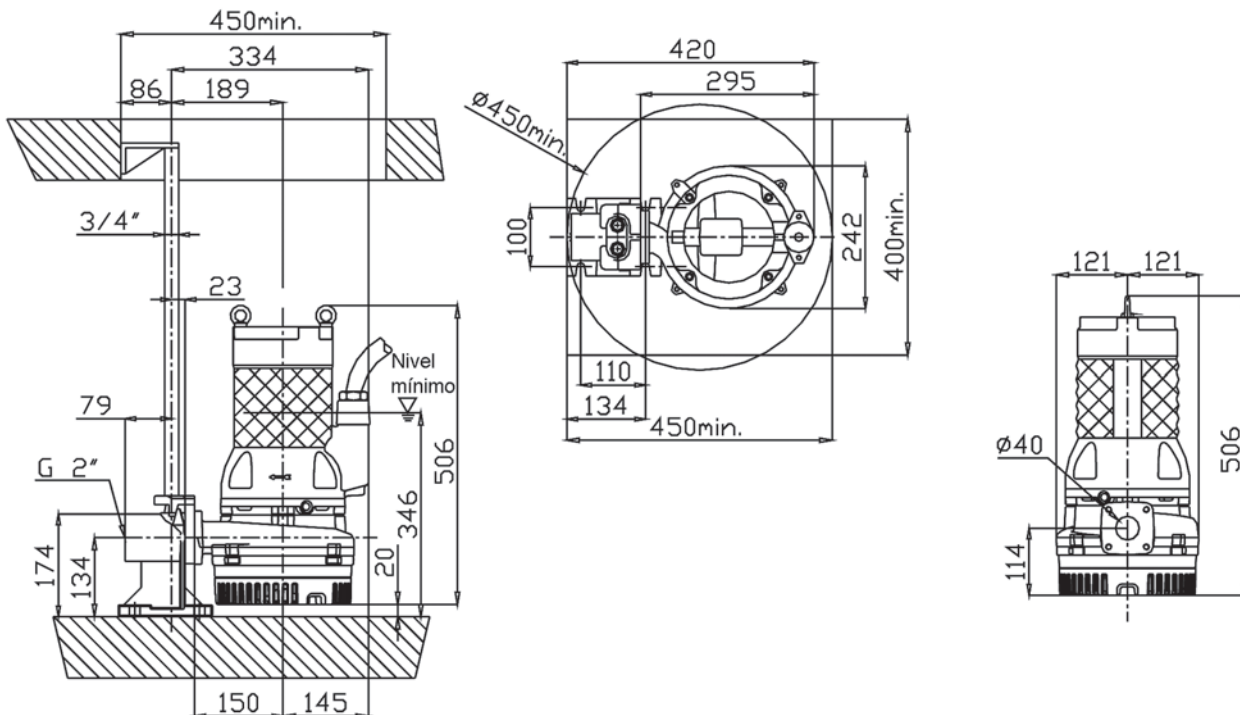


**TABLAS DE CARACTERÍSTICAS**

Curva Nº y Modelo	P1 (kW)		Int. absorbida (A)		Paso de Sólidos Ø (mm)	DN	Q=Caudal										Peso kg
	1~	3~	1~ 230 V	3~ 400 V			40 l/min m³/h	60	80	100	150	200	300	400	550	600	
(4) DRK/A40-160-4,1	-	4,1	-	8,5	7	40	30	29,8	29,4	29	28	26,5	24	20	13	-	63
(3) DRK/A40-172-5,0	-	5	-	11	7	40	35	34,5	34	33,5	33	31,5	28	24	17	-	63
(2) DRK/A40-180-5,0	-	5	-	11	7	40	38,5	38	37,8	37	36	34	30,5	26,5	19,5	-	63
(1) DRK/A40-192-5,7	-	5,7	-	12,5	7	40	43,5	43	42,5	42	41	39	35	31	23	-	63

Ex Modelo disponible en versión antideflagrante ATEX

**DIMENSIONES**





**EBARA**

www.ebara.es

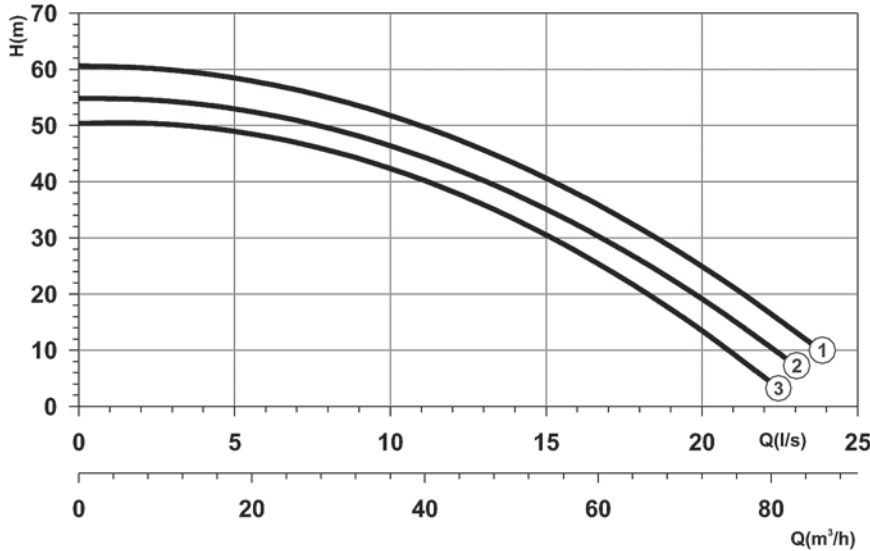
# DRK

**ELECTROBOMBAS SUMERGIBLES PARA AGUAS FECALES DRENAJE**



## CURVAS DE CARACTERÍSTICAS

## 2 POLOS - FUNDICIÓN

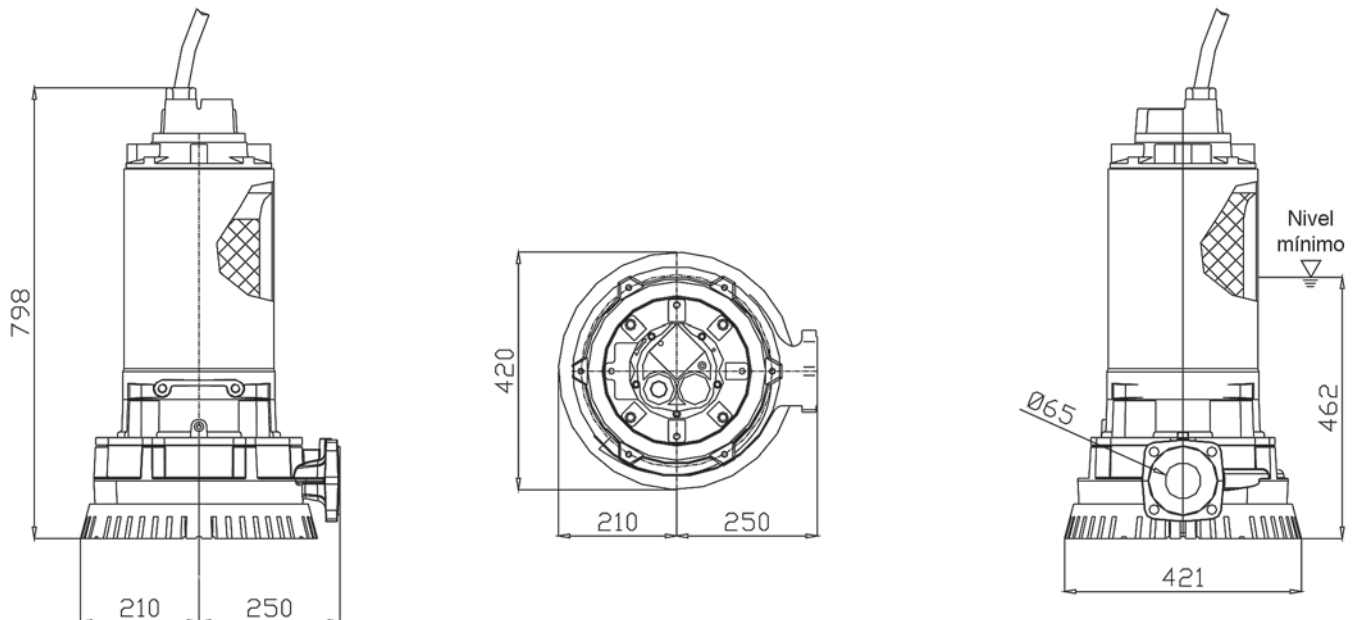


## TABLAS DE CARACTERÍSTICAS

Curva Nº y Modelo	P1 (kW)		Int. absorbida (A)		Paso de Sólidos Ø (mm)	DN	l/min m³/h	Q=Caudal										Peso kg
	1~	3~	1~ 230 V	3~ 400 V				40	60	80	100	150	200	300	400	550	600	
	H=Altura manométrica total en m																	
(3) DRK/A65-210-12	Ex	-	12	-	26,5	10	65	43,5	43,5	43,4	43,4	43,4	43,3	42,9	42,2	40,7	40,1	200
(2) DRK/A65-220-14,9	Ex	-	14,9	-	29	10	65	48,5	48,4	48,4	48,4	48,4	48,3	48,1	47,5	46,2	45,6	200
(1) DRK/A65-230-15,9	Ex	-	15,9	-	30	10	65	53,5	53,4	53,4	53,4	53,4	53,4	53,2	52,6	51,3	50,7	200

Ex Modelo disponible en versión antideflagrante ATEX

## DIMENSIONES







**EBARA**

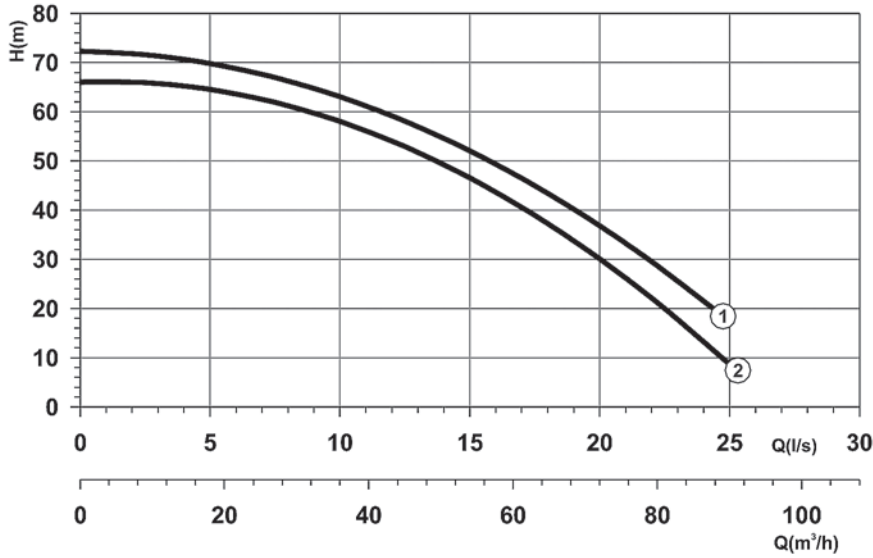
www.ebara.es

# DRK

## ELECTROBOMBAS SUMERGIBLES PARA AGUAS FECALES DRENAJE

### CURVAS DE CARACTERÍSTICAS

### 2 POLOS - FUNDICIÓN

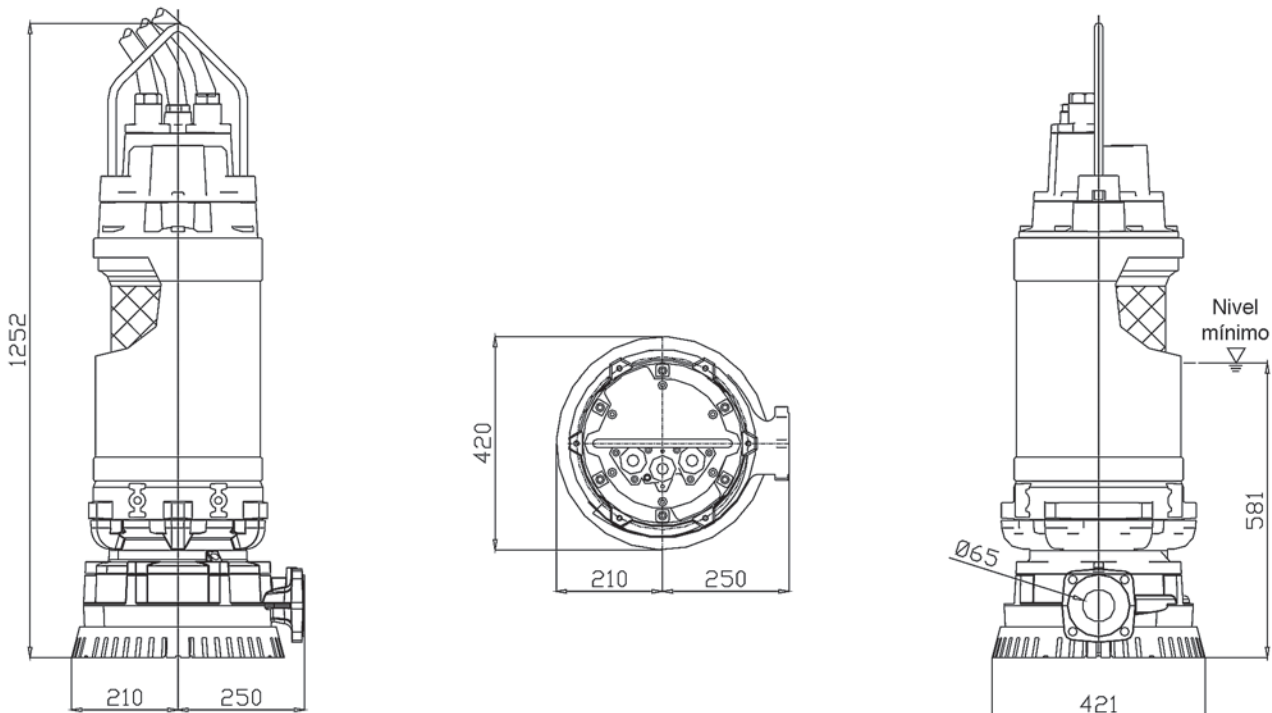


### TABLAS DE CARACTERÍSTICAS

Curva Nº y Modelo	P1 (kW)		Int. absorbida (A)		Paso de Sólidos Ø (mm)	DN	l/min m³/h	Q=Caudal										Peso kg
	1~	3~	1~ 230 V	3~ 400 V				210	300	600	750	900	1080	1200	1260	1320	1500	
(2) DRK/A65-240-21,4	-	21,4	-	38,5	10	65	58,2	58	55	53	51	46	43	42	41	35	200	
(1) DRK/A65-250-21,4	-	21,4	-	38,5	10	65	64,1	63,7	62	59	56	53	49,5	47	46	-	200	

*H=Altura manométrica total en m*

### DIMENSIONES





EBARA

www.ebara.es

# DRK / 316

## ELECTROBOMBAS SUMERGIBLES PARA AGUAS FECALES DRENAJE - AISI 316

Electrobombas sumergibles para drenaje en Acero Inoxidable AISI 316, principalmente diseñadas para bombear líquidos agresivos y corrosivos. Particularmente adecuadas para el drenaje de aguas residuales originadas en la industria química.



DRENAJE  
DRK

### PRESTACIONES

- Máxima inmersión: 20 m.
- Temperatura máx. del líquido vehiculado: 40°C
- Refrigeración: Mediante el líquido vehiculado.
- Máximo paso de sólidos: 8 mm.

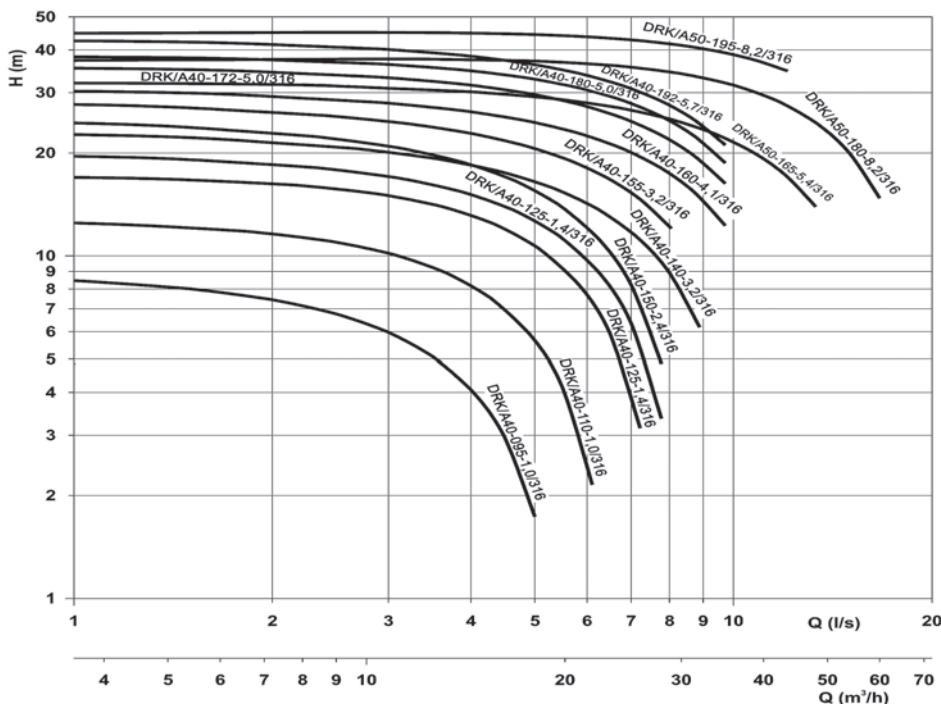
### MATERIALES

- Cuerpo de impulsión, impulsor, carcasa y tapa de motor: Ac. Inox AISI 316
- Eje motor: Ac. Inoxidable AISI 316L
- Cierre mecánico: Carburo de Silicio/Silicio/Vitón
- Cable: Neopreno H07RN/F

### DATOS TÉCNICOS

- Motor asíncrono, 2 polos
- Servicio continuo.
- Aislamiento Clase F
- Protección IP68
- Trifásica 400/690V ± 10% 50Hz

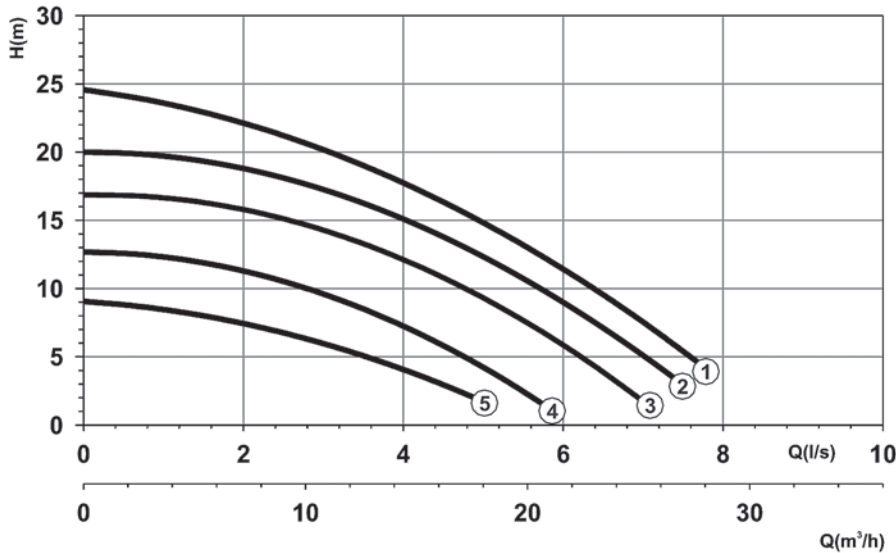
### CURVAS DE CARACTERÍSTICAS - 2 POLOS - AISI 316



# DRK / 316

ELECTROBOMBAS SUMERGIBLES PARA AGUAS FECALES  
DRENAJE - AISI 316

## CURVAS DE CARACTERÍSTICAS



## 2 POLOS - AISI 316

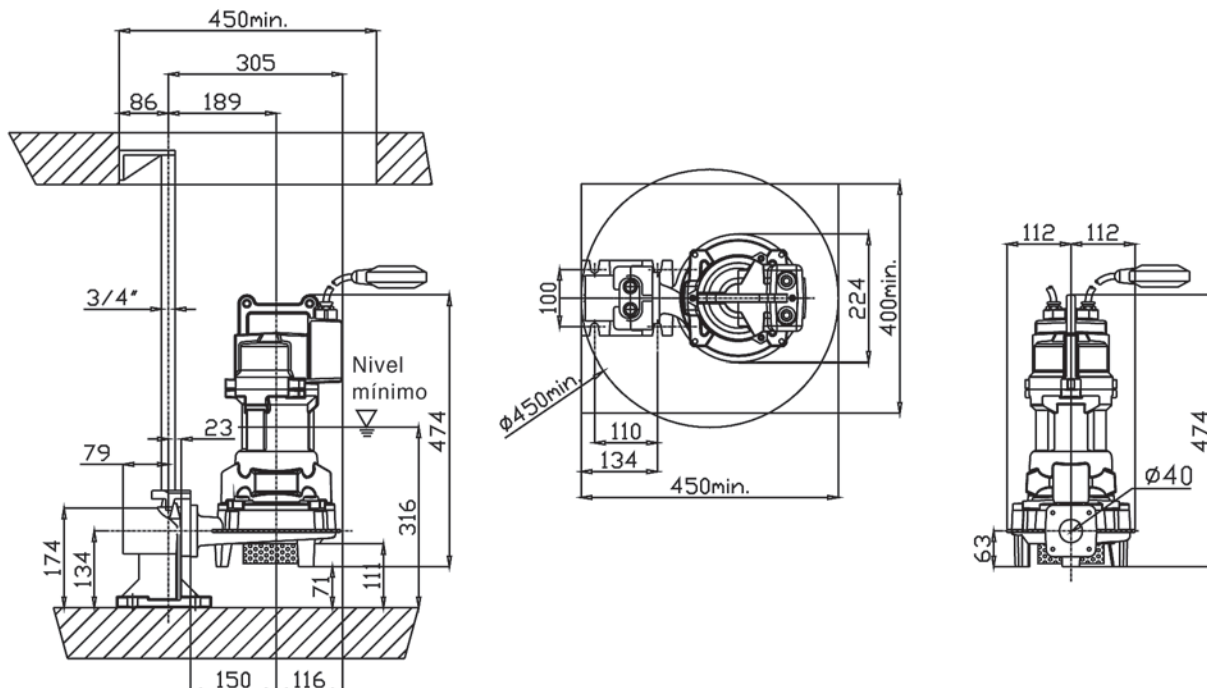


## TABLAS DE CARACTERÍSTICAS

Curva Nº y Modelo	P1 (kW)	Int. absorbida (A)		Paso de Sólidos Ø (mm)	DN	l/min m³/h	Q=Caudal										Peso kg
		1~ 230 V	3~ 400 V				40	60	80	100	150	200	300	400	550	600	
(5) DRK/A40-095-0,8/316M	0,8	5,5	-	6	40		8,5	8,3	8	7,7	7	5,5	2	-	-	-	40
(4) DRK/A40-110-0,8/316M	0,8	5,5	-	6	40		12,5	12,3	12	11,7	11	9	4,5	-	-	-	40
(3) DRK/A40-125-1,1/316M	1,1	7,5	-	6	40		17	16,8	16,5	16	15	13,5	9,5	3,5	-	-	40
(2) DRK/A40-136-1,8/316M	1,8	10	-	6	40		19,8	19,5	19	18,5	18	17	12,5	7	-	-	40
(1) DRK/A40-150-1,8/316M	1,8	10	-	6	40		24	23,5	23	22,5	21,5	19	15	9	-	-	40

*Ex* Modelo disponible en versión antideflagrante ATEX

## DIMENSIONES





**EBARA**

www.ebara.es

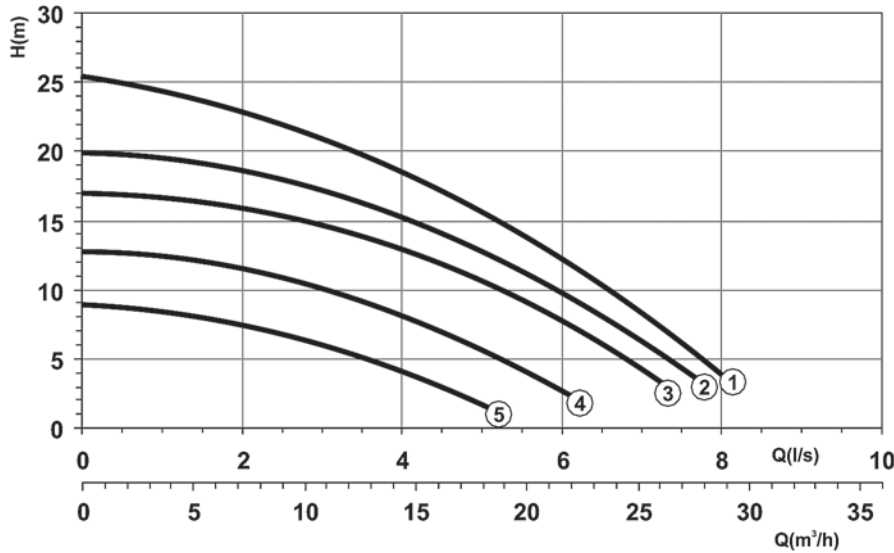
# DRK / 316

**ELECTROBOMBAS SUMERGIBLES PARA AGUAS FECALES  
DRENAJE - AISI 316**



## CURVAS DE CARACTERÍSTICAS

**2 POLOS - AISI 316**

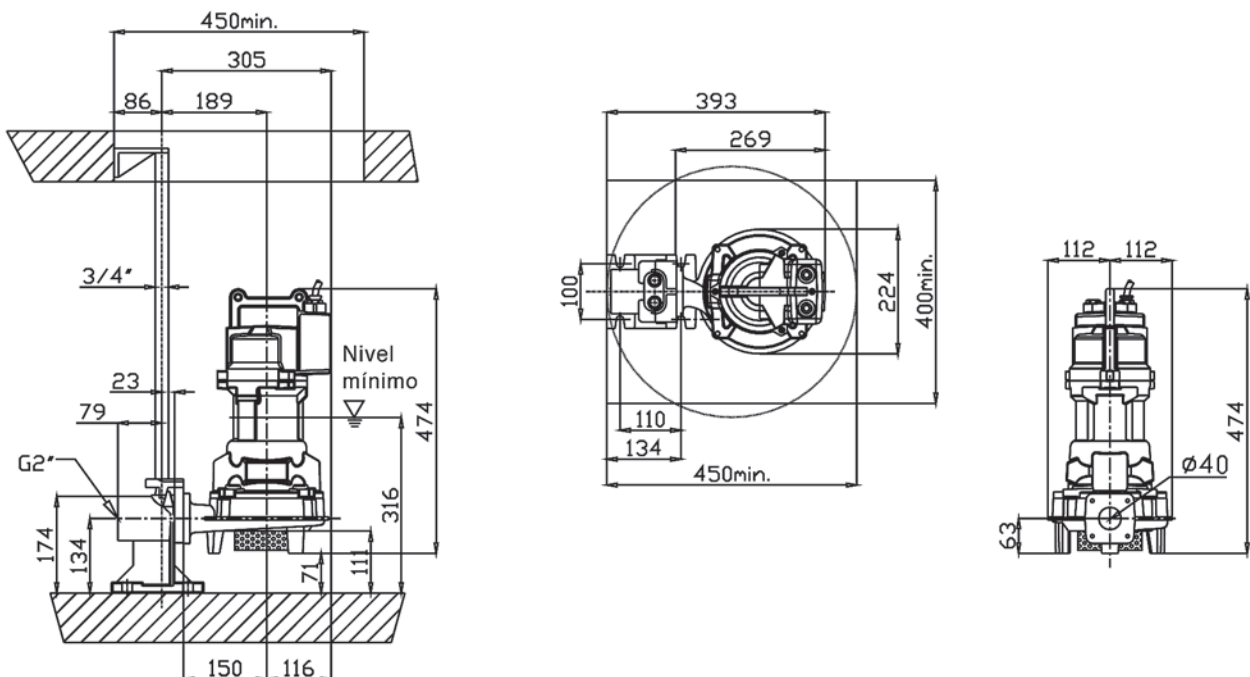


## TABLAS DE CARACTERÍSTICAS

Curva Nº y Modelo	P1 (kW)	Int. absorbida (A)		Paso de Sólidos Ø (mm)	DN	Q=Caudal											Peso kg
		1~ 230 V	3~ 400 V			l/min	40	60	80	100	150	200	300	400	550	600	
(5) DRK/A40-095-1/316	1	-	2,5	6	40	8,5	8,3	8	7,5	7	5,5	2	-	-	-	40	
(4) DRK/A40-110-1/316	1	-	2,5	6	40	12,5	12,3	12	11,5	11	9,5	6	-	-	-	40	
(3) DRK/A40-125-1,4/316	1,4	-	3,5	6	40	17	16,8	16,5	16	15,2	14	11	5	-	-	40	
(2) DRK/A40-136-1,4/316	1,4	-	3,5	6	40	19,5	19,2	19	18,5	18	17	13	7,5	-	-	40	
(1) DRK/A40-150-2,4/316	2,4	-	5	6	40	24,5	24	23,5	23	22	20	16	9,5	-	-	40	

⊗ Modelo disponible en versión antideflagrante ATEX

## DIMENSIONES

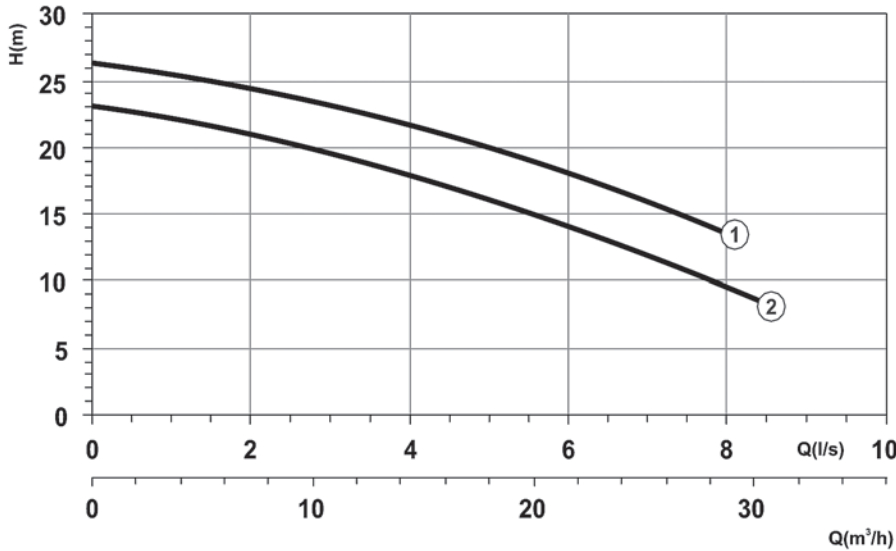


# DRK / 316

ELECTROBOMBAS SUMERGIBLES PARA AGUAS FECALES  
DRENAJE - AISI 316

## CURVAS DE CARACTERÍSTICAS

2 POLOS - AISI 316

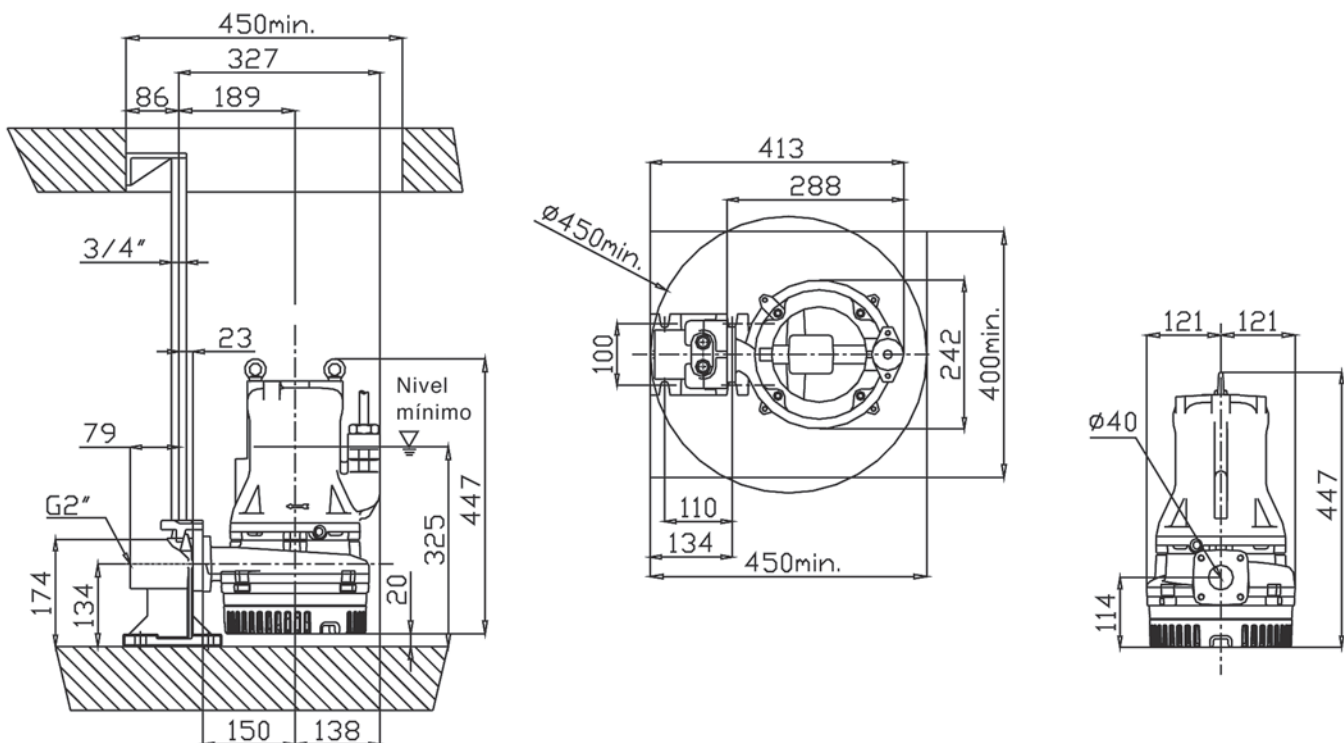


## TABLAS DE CARACTERÍSTICAS

Curva Nº y Modelo	P1 (kW)	Int. absorbida (A)		Paso de Sólidos Ø (mm)	DN	l/min m³/h	Q=Caudal										Peso kg
		3~ 400 V	3~ 690 V				40	60	80	100	150	200	300	400	550	600	
(2) DRK/A40-140-3,2/316	3,2	6,5	-	7	40	2,4	23	22,5	22	21,7	21	19,5	16,5	12,5	-	-	49
(1) DRK/A40-155-3,2/316	3,2	6,5	-	7	40	2,4	28	27,5	27	26,5	26	24	20,5	16,5	5	-	49

Ex Modelo disponible en versión antideflagrante ATEX

## DIMENSIONES





**EBARA**

www.ebara.es

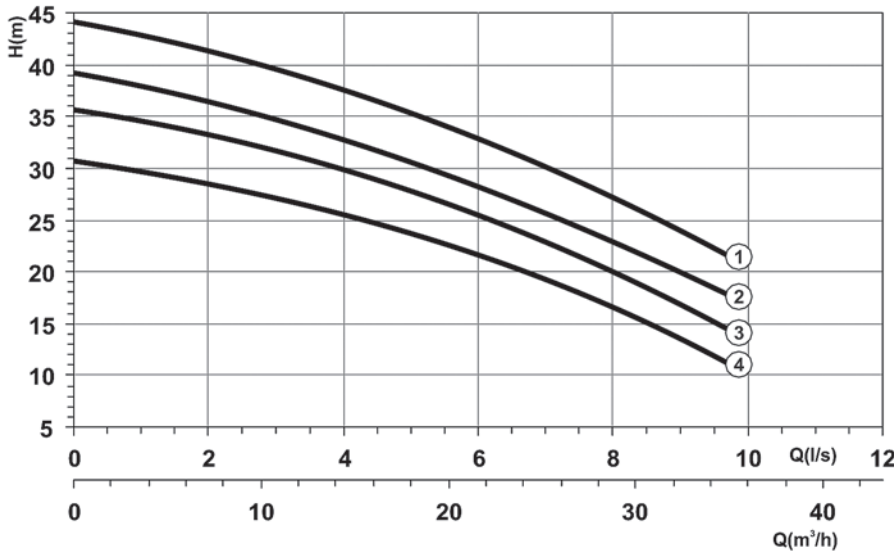
# DRK / 316

**ELECTROBOMBAS SUMERGIBLES PARA AGUAS FECALES  
DRENAJE - AISI 316**



## CURVAS DE CARACTERÍSTICAS

**2 POLOS - AISI 316**

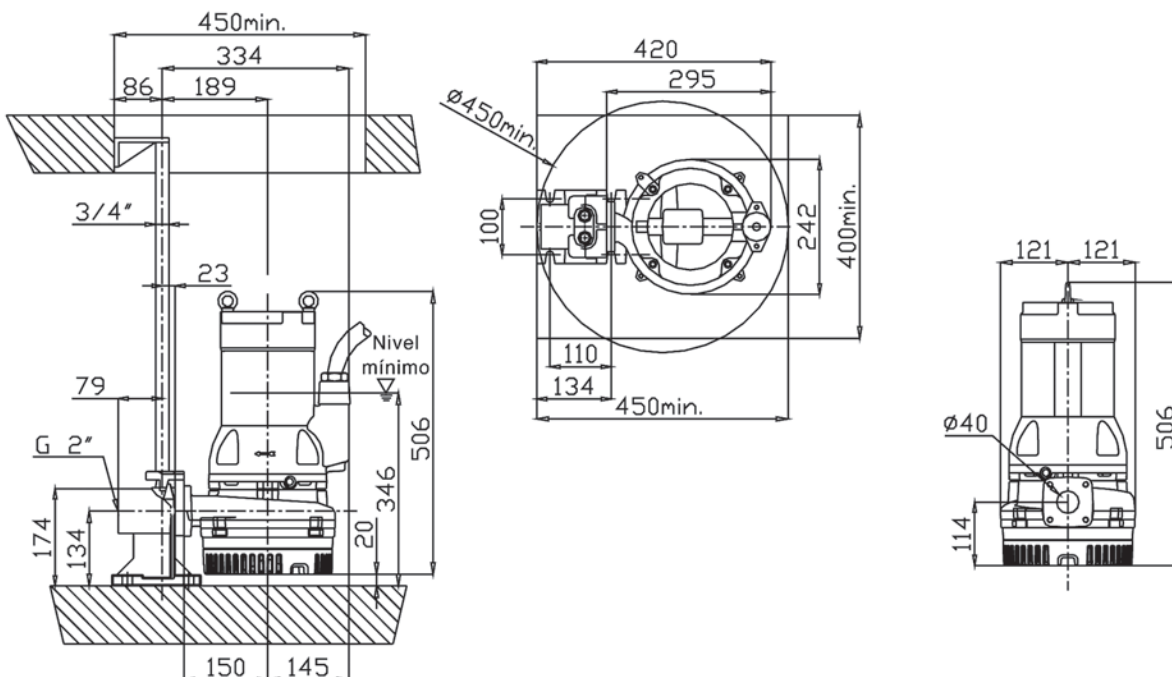


## TABLAS DE CARACTERÍSTICAS

Curva Nº y Modelo	P1 (kW)	Int. absorbida (A)		Paso de Sólidos Ø (mm)	DN	Q=Caudal											Peso kg		
		3~	400 V			690 V	l/min	H=Altura manométrica total en m											
								40	60	80	100	150	200	300	400	550		600	
(4) DRK/A40-160-4,1/316	4,1	8,5	-	7	40	30	29,8	29,4	29	28	26,5	24	20	13	-	67			
(3) DRK/A40-172-5,0/316	5	11	-	7	40	35	34,5	34	33,5	33	31,5	28	24	17	-	67			
(2) DRK/A40-180-5,0/316	5	11	-	7	40	38,5	38	37,8	37	36	34	30,5	26,5	19,5	-	67			
(1) DRK/A40-192-5,7/316	5,7	12,5	-	7	40	43,5	43	42,5	42	41	39	35	31	23	-	67			

Modelo disponible en versión antideflagrante ATEX

## DIMENSIONES

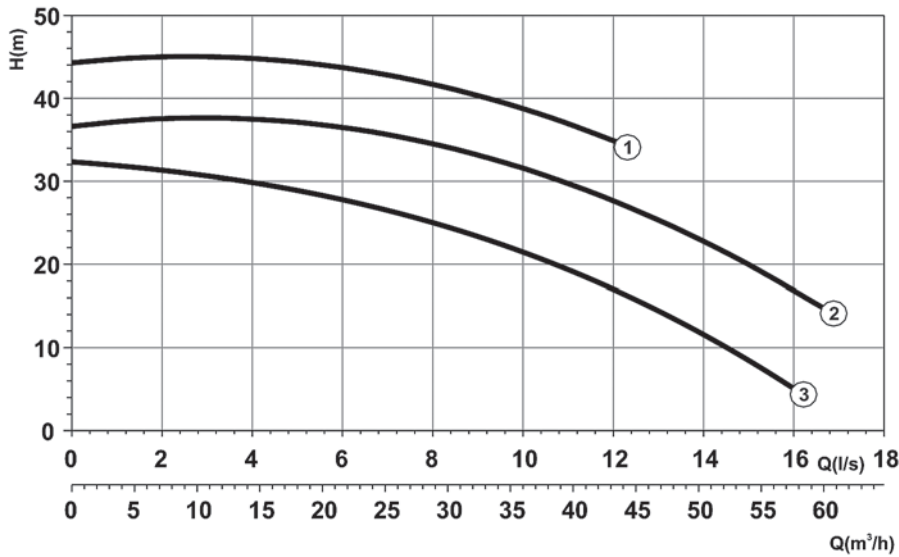


# DRK / 316

ELECTROBOMBAS SUMERGIBLES PARA AGUAS FECALES  
DRENAJE - AISI 316

## CURVAS DE CARACTERÍSTICAS

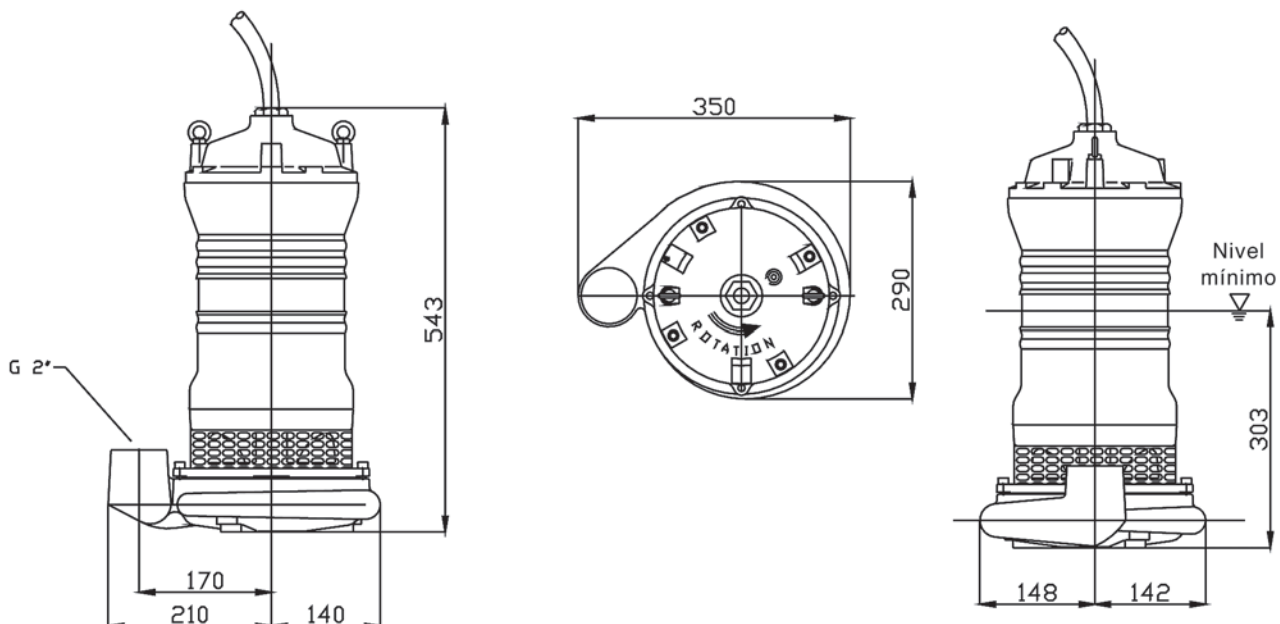
2 POLOS - AISI 316



## TABLAS DE CARACTERÍSTICAS

Curva Nº y Modelo	P1 (kW)	Int. absorbida (A)		Paso de Sólidos Ø (mm)	DN	l/min m³/h	Q=Caudal										Peso kg
		3~ 400 V	690 V				40	60	80	100	150	200	300	400	550	600	
(3) DRK/A50-165-5,4/316	5,4	12	-	8	2"		32	31,9	31,8	31,7	31,2	31	29,5	27,5	23	16	92
(2) DRK/A50-180-8,2/316	8,2	15,5	-	8	2"		38	38	38	38	38	37,5	37	35	32	26	92
(1) DRK/A50-195-8,2/316	8,2	15,5	-	8	2"		45	45	45	45	45	45	44	43	40	35	92

## DIMENSIONES





**EBARA**

www.ebara.es

## DRK / B

### ELECTROBOMBAS SUMERGIBLES PARA AGUAS FECALES DRENAJE - BRONCE

*Electrobombas sumergibles para drenaje en Bronce Marino B10, principalmente diseñadas para bombear líquidos agresivos y corrosivos. Particularmente adecuadas para la limpieza de aguas marinas, alimentarias, químicas y petroquímicas.*



**DRENAJE  
DRK**

#### PRESTACIONES

- Máxima inmersión: 20 m.
- Temperatura máx. del líquido vehiculado: 40°C
- Refrigeración: Mediante el líquido vehiculado.
- Máximo paso de sólidos: 7 mm.

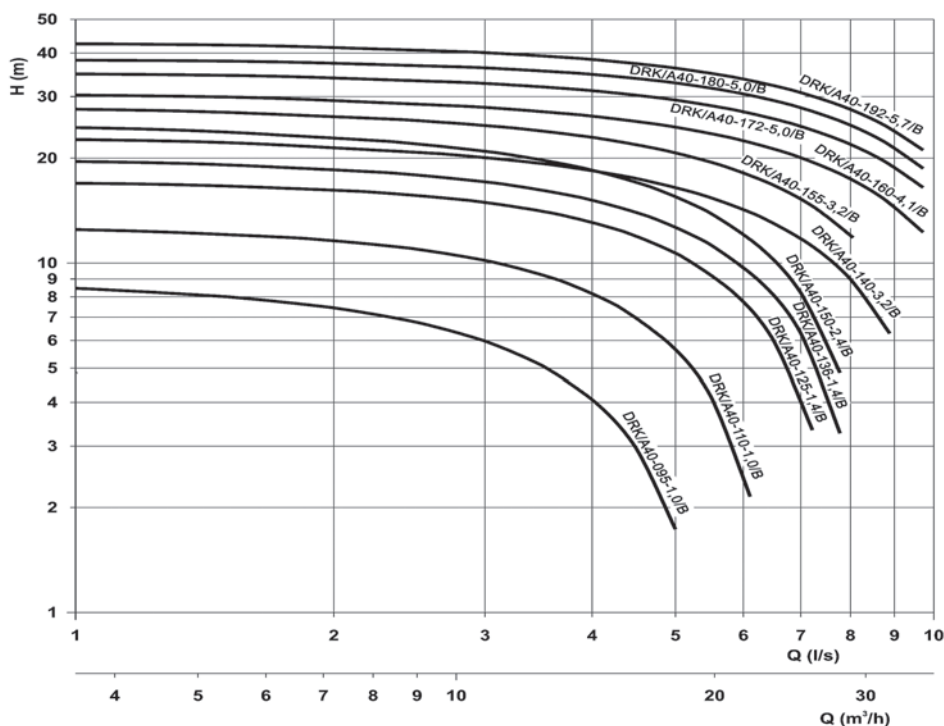
#### MATERIALES

- Cuerpo de impulsión, carcasa y tapa de motor: Bronce Marino B10
- Impulsor: Ac. Inoxidable AISI 316
- Eje motor: Ac. Inoxidable AISI 316L
- Cierre mecánico: Carburo de Silicio/Silicio
- Cable: Neopreno H07RN/F

#### DATOS TÉCNICOS

- Motor asíncrono, 2 polos
- Servicio continuo.
- Aislamiento Clase F
- Protección IP68
- Trifásica 400/690V ± 10% 50Hz

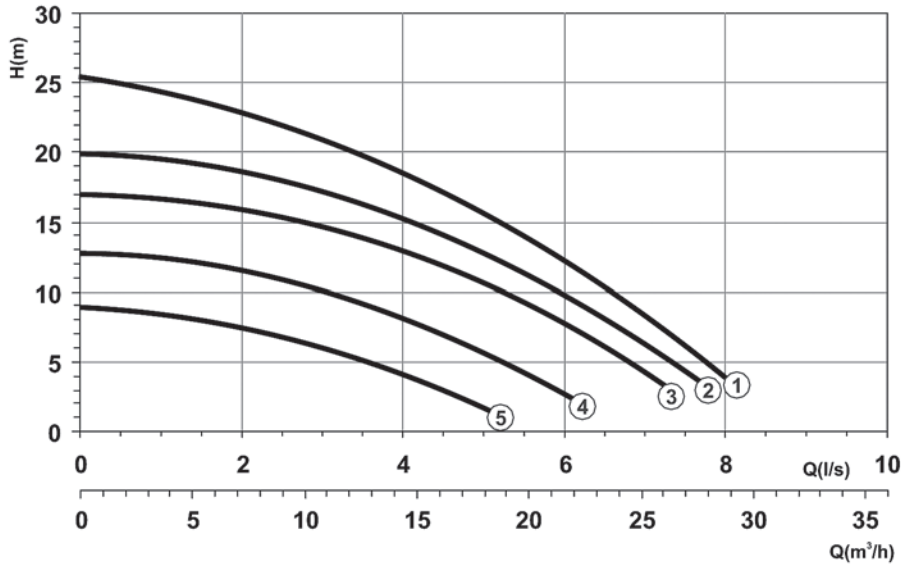
### CURVAS DE CARACTERÍSTICAS - 2 POLOS - BRONCE MARINO





### CURVAS DE CARACTERÍSTICAS

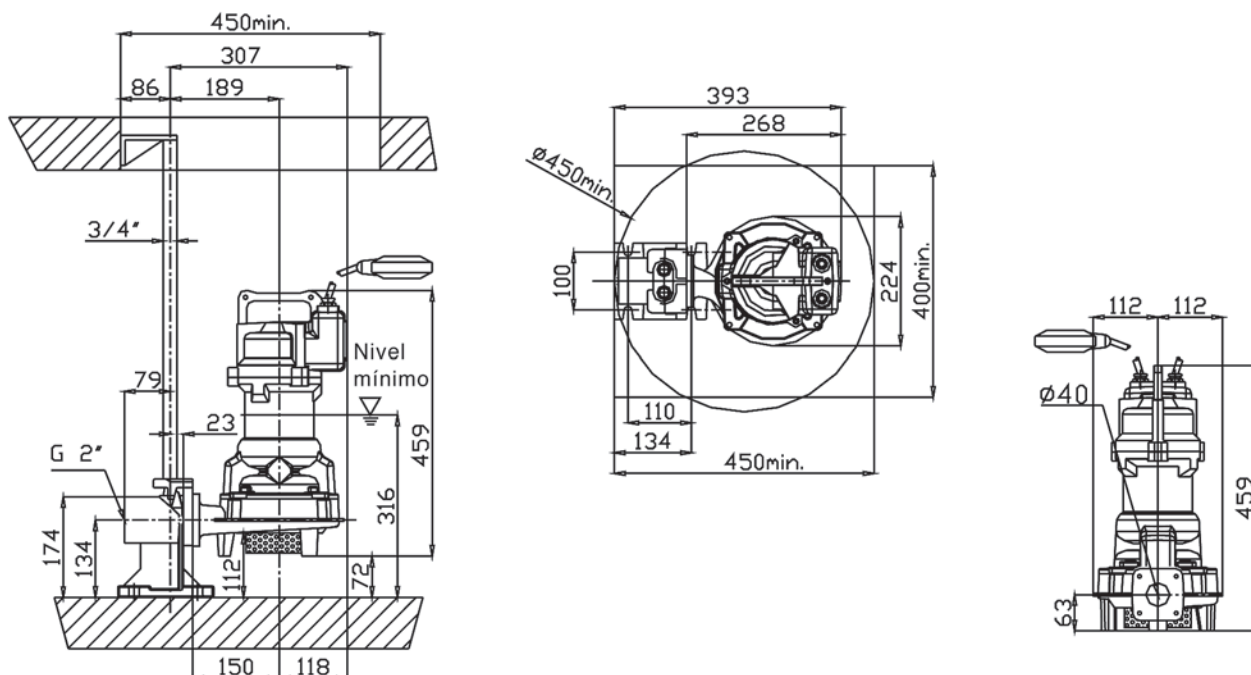
### 2 POLOS - BRONCE MARINO



### TABLAS DE CARACTERÍSTICAS

Curva Nº y Modelo	P1 (kW)	Int. absorbida (A)		Paso de Sólidos Ø (mm)	DN	Q=Caudal										Peso kg
		1~ 230 V	3~ 400 V			40 l/min	60	80	100	150	200	300	400	550	600	
(5) DRK/A40-095-0,8/BM	0,8	5,5	-	6	40	8,5	8,3	8	7,7	7	5,5	2	-	-	-	45
(4) DRK/A40-110-1,1/BM	1,1	7,5	-	6	40	13	12,5	12	11,5	10,6	9	4,4	-	-	-	45
(3) DRK/A40-125-1,1/BM	1,1	7,5	-	6	40	17	16,8	16,5	16	15	13,5	9,5	3,5	-	-	45
(2) DRK/A40-136-1,8/BM	1,8	10	-	6	40	19,8	19,5	19	18,5	18	17	12,5	7	-	-	45
(1) DRK/A40-150-1,8/BM	1,8	10	-	6	40	24	23,5	23	22,5	21,5	19	15	9	-	-	45

### DIMENSIONES





**EBARA**

www.ebara.es

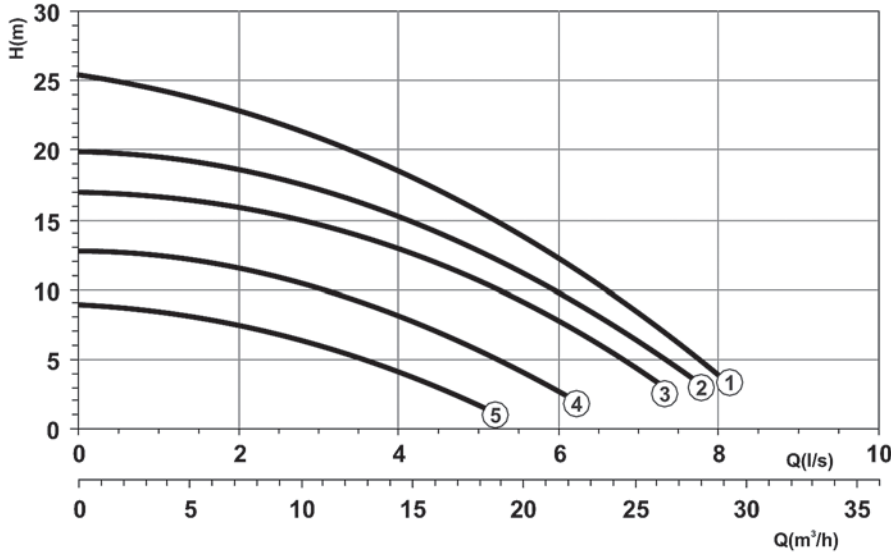
# DRK / B

**ELECTROBOMBAS SUMERGIBLES PARA AGUAS FECALES  
DRENAJE - BRONCE**



## CURVAS DE CARACTERÍSTICAS

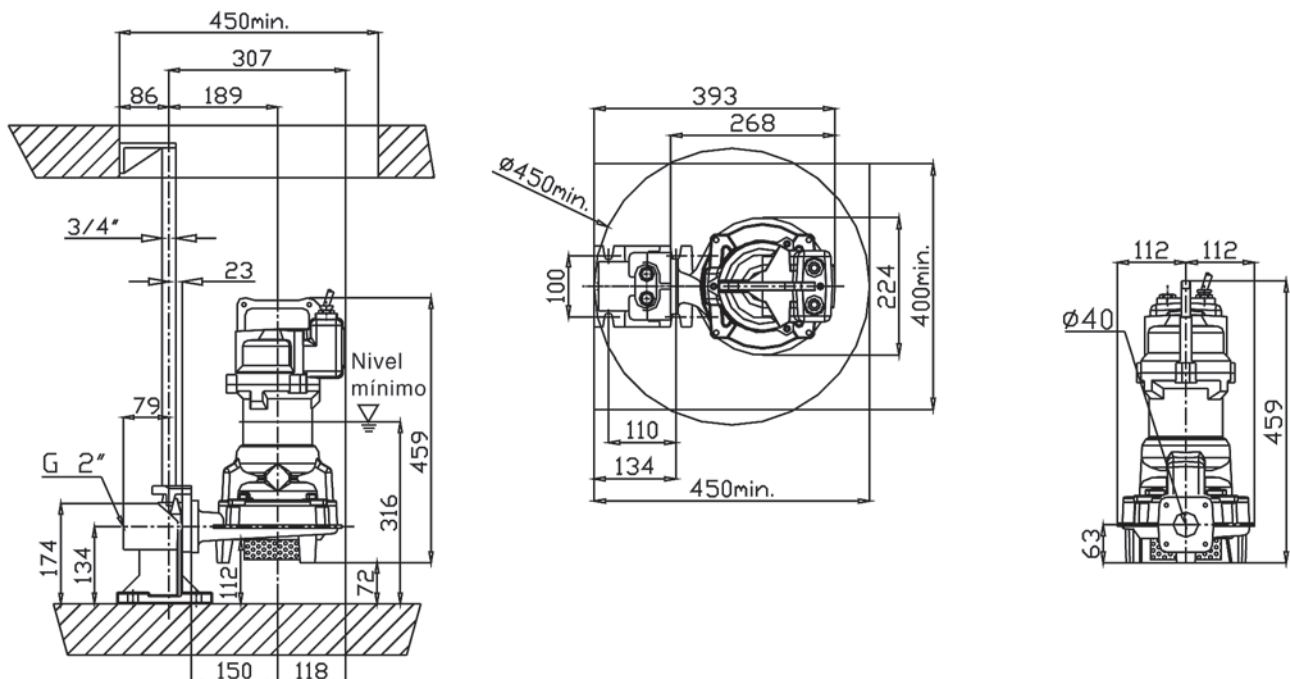
## 2 POLOS - BRONCE MARINO



## TABLAS DE CARACTERÍSTICAS

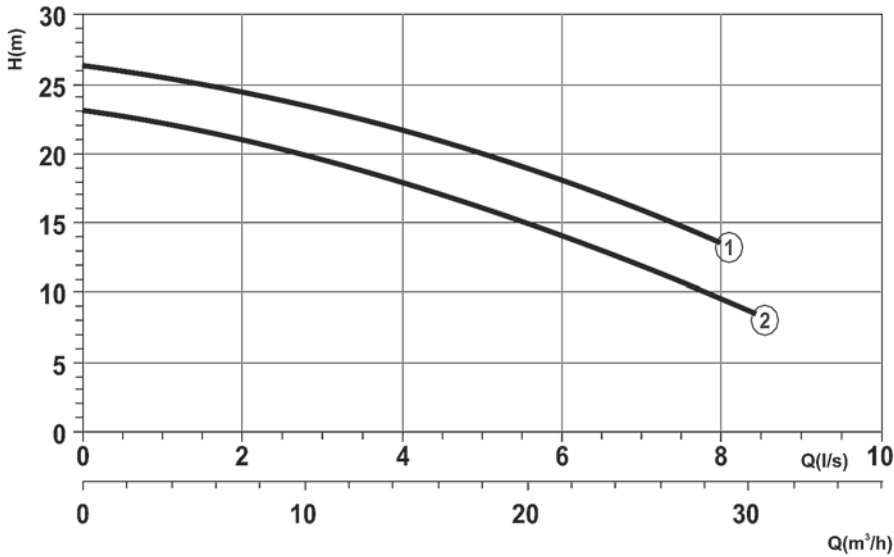
Curva Nº y Modelo	P1 (kW)	Int. absorbida (A)		Paso de Sólidos Ø (mm)	DN	Q=Caudal											Peso kg
		3~ 400 V	3~ 690 V			l/min	40	60	80	100	150	200	300	400	550	600	
(5) DRK/A40-095-1/B	1	2,5	-	6	40	2,4	8,5	8,3	8	7,5	7	5,5	2	-	-	-	45
(4) DRK/A40-110-1/B	1	2,5	-	6	40	2,4	12,5	12,3	12	11,5	11	9,5	6	-	-	-	45
(3) DRK/A40-125-1,4/B	1,4	3,5	-	6	40	2,4	17	16,8	16,5	16	15,2	14	11	5	-	-	45
(2) DRK/A40-136-1,4/B	1,4	3,5	-	6	40	2,4	19,5	19,2	19	18,5	18	17	13	7,5	-	-	45
(1) DRK/A40-150-2,4/B	2,4	5	-	6	40	2,4	24,5	24	23,5	23	22	20	16	9,5	-	-	45

## DIMENSIONES



### CURVAS DE CARACTERÍSTICAS

### 2 POLOS - BRONCE MARINO

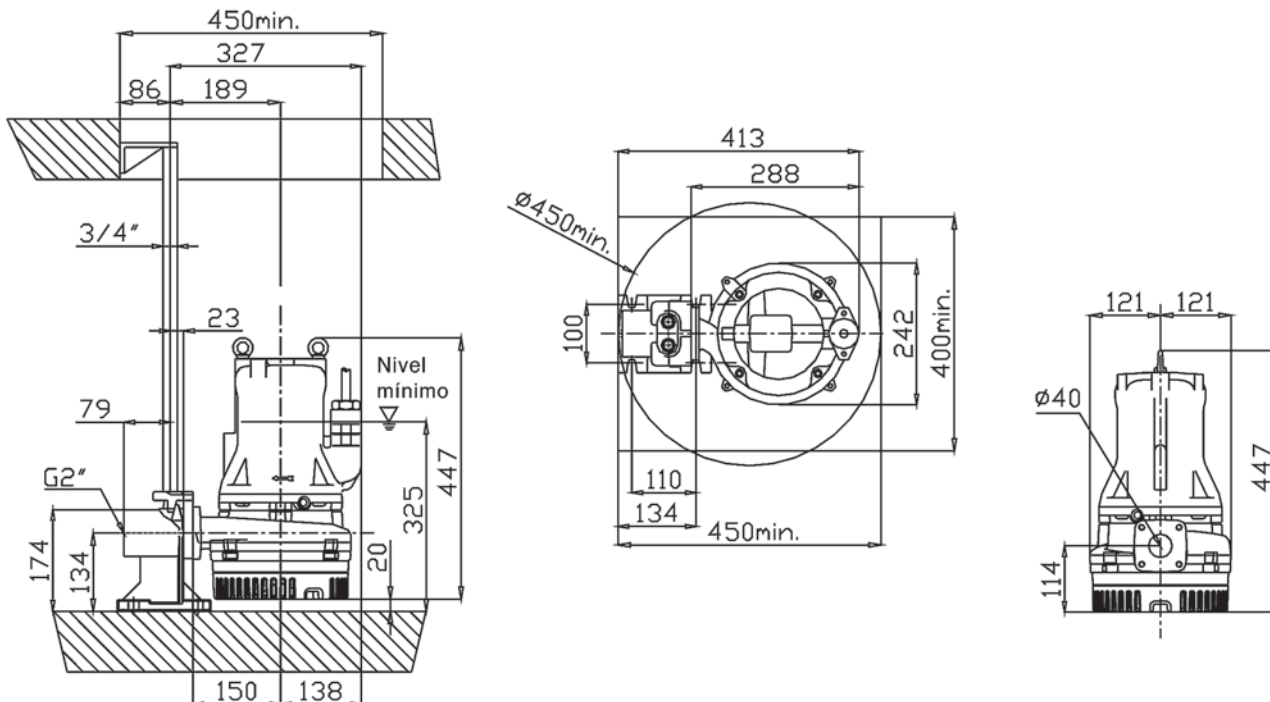


### TABLAS DE CARACTERÍSTICAS

Curva Nº y Modelo	P1 (kW)	Int. absorbida (A)		Paso de Sólidos Ø (mm)	DN	Q=Caudal												Peso kg
		3~ 400 V	3~ 690 V			l/min	40	60	80	100	150	200	300	400	550	600		
(2) DRK/A40-140-3,2/B	3,2	6,5	-	7	40	2,4	3,6	4,8	6	9	12	18	24	33	36	-	-	52
(1) DRK/A40-155-3,2/B	3,2	6,5	-	7	40	2,4	3,6	4,8	6	9	12	18	24	33	36	5	-	52

⊗ Modelo disponible en versión antideflagrante ATEX

### DIMENSIONES





**EBARA**

www.ebara.es

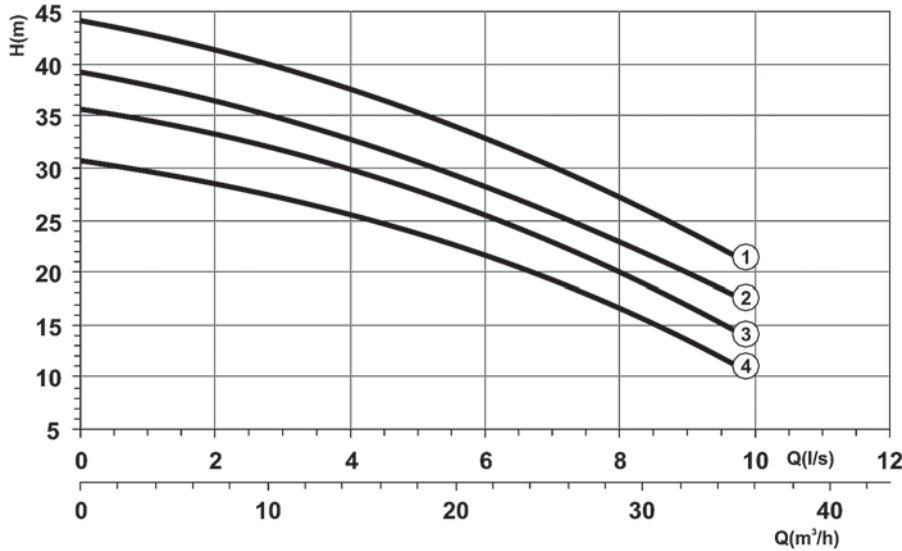
# DRK / B

**ELECTROBOMBAS SUMERGIBLES PARA AGUAS FECALES  
DRENAJE - BRONCE**



## CURVAS DE CARACTERÍSTICAS

## 2 POLOS - BRONCE MARINO



## TABLAS DE CARACTERÍSTICAS

Curva Nº y Modelo	P1 (kW)	Int. absorbida (A)		Paso de Sólidos Ø (mm)	DN	l/min m³/h	Q=Caudal										Peso kg
		3~ 400 V	3~ 690 V				40	60	80	100	150	200	300	400	550	600	
							2,4	3,6	4,8	6	9	12	18	24	33	36	
(4) DRK/A40-160-4,1/B	4,1	8,5	-	7	40		30	29,8	29,4	29	28	26,5	24	20	13	-	71
(3) DRK/A40-172-5,0/B	5	11	-	7	40		35	34,5	34	33,5	33	31,5	28	24	17	-	71
(2) DRK/A40-180-5,0/B	5	11	-	7	40		38,5	38	37,8	37	36	34	30,5	26,5	19,5	-	71
(1) DRK/A40-192-5,7/B	5,7	12,5	-	7	40		43,5	43	42,5	42	41	39	35	31	23	-	71

Ex Modelo disponible en versión antideflagrante ATEX

## DIMENSIONES

