

## GEOTEXTIL NO TEJIDO DE POLIÉSTER PARA PROTECCIÓN, SEPARACIÓN, FILTRACIÓN Y DRENAJE DE SISTEMAS DE IMPERMEABILIZACIÓN

**Gramajes g/m<sup>2</sup>**

120 150 200  
300 400 500



Alta resistencia  
al punzamiento



Alta resistencia  
a la tracción



Separa materiales y  
mantiene sus propiedades



Gran  
durabilidad



Resistente a las  
inclemencias climáticas



Fácil adaptación  
al soporte

DANOFELT® PY es un geotextil no tejido formado por hebras de poliéster, cuya cohesión se realiza por agujeteado, sin aplicación de ligantes químicos. Tiene excelente comportamiento mecánico e hidráulico.

### VENTAJAS

- Alta resistencia al punzamiento.
- Elevada resistencia a la tracción.
- Aporta gran protección mecánica.
- Mantiene intactas las propiedades mecánicas e hidráulicas de los materiales que separa.
- Gran durabilidad.
- Resistente a las sustancias activas del suelo e inclemencias climáticas.
- Facilidad de instalación, permitiendo su adaptación a todo tipo de soportes.
- Aumenta la vida útil de los elementos que protege en obra.

### USOS

- Como capa separadora entre materiales químicamente incompatibles.
- Como capa filtrante, evitando el paso de finos y la colmatación del sistema.
- Como capa drenante, facilitando la evacuación de agua.
- Como capa protectora de láminas frente a daños mecánicos y punzamiento.



## MODO DE APLICACIÓN

- Limpieza del soporte.
- Se extiende el rollo sobre el soporte.
- Los solapes deben ser mínimo 20 cm.
- Se recomienda fijar la unión mediante cosido o grapado.
- El vertido de los materiales debe realizarse sin dañar el geotextil.
- El equipo de extensión y compactación de las siguientes capas del sistema no debe circular por la superficie del geotextil.
- El sentido de la colocación de las siguientes capas no debe afectar al solape de la capa de geotextil.

### Precauciones

- No exponer al contacto directo con hormigón fresco.
- No utilizar en ningún caso en sistemas con fijación mecánica.

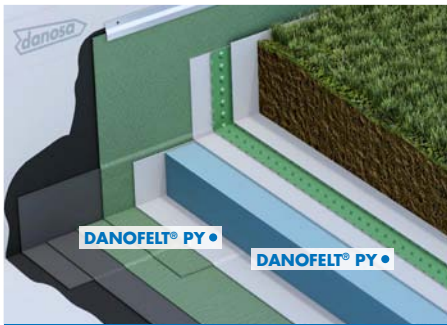
## ALMACENAJE Y CONSERVACIÓN

- El producto se almacenará en posición horizontal.
- El producto debe almacenarse en un lugar seco y protegido de la lluvia, el sol, el calor y las bajas temperaturas.

## GAMA DE PRODUCTOS

Nombre comercial	Gramaje (g/m <sup>2</sup> )	Dimensiones (m)
<b>DANOFELT® PY 120</b>	120	2,2 x 100
		2,2 x 200
		4,4 x 200
<b>DANOFELT® PY 150</b>	150	1,45 x 52
		2,20 x 82
		2,20 x 160
		4,40 x 160
<b>DANOFELT® PY 200</b>	200	1,45 x 52
		2,20 x 140
		4,40 x 140
<b>DANOFELT® PY 300</b>	300	1,45 x 52
		2,20 x 100
		4,40 x 100
		2,20 x 50
<b>DANOFELT® PY 400</b>	400	2,20 x 80
		4,40 x 80
<b>DANOFELT® PY 500</b>	500	2,20 x 70

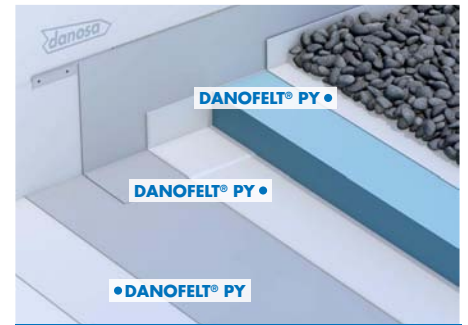
## SOLUCIONES COMPATIBLES



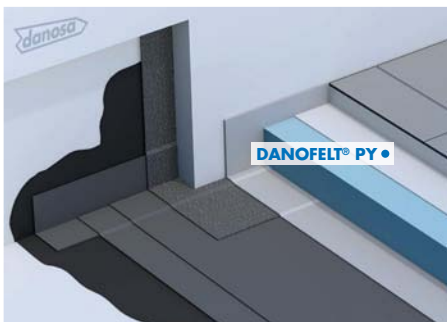
Cubierta plana ajardinada intensiva



Cubierta plana para vehículos



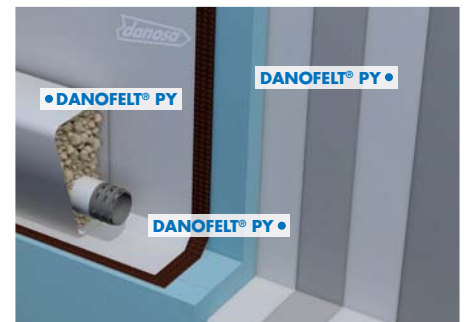
Cubierta plana invertida no transitable



Cubierta acústica técnica



Losa de cimentación



Muros enterrados

