

Control



Introducción	392
Termostatos	393
Control Multifunción Madoka	394
APPS	395
Tabla de compatibilidades controles Doméstico, Sky Air y VRV	396
Daikin Acuazone	397
Controles centralizados	398
Control para sistemas de agua	402
Calidad del aire	403
Pasarelas de comunicación	404
Software	406



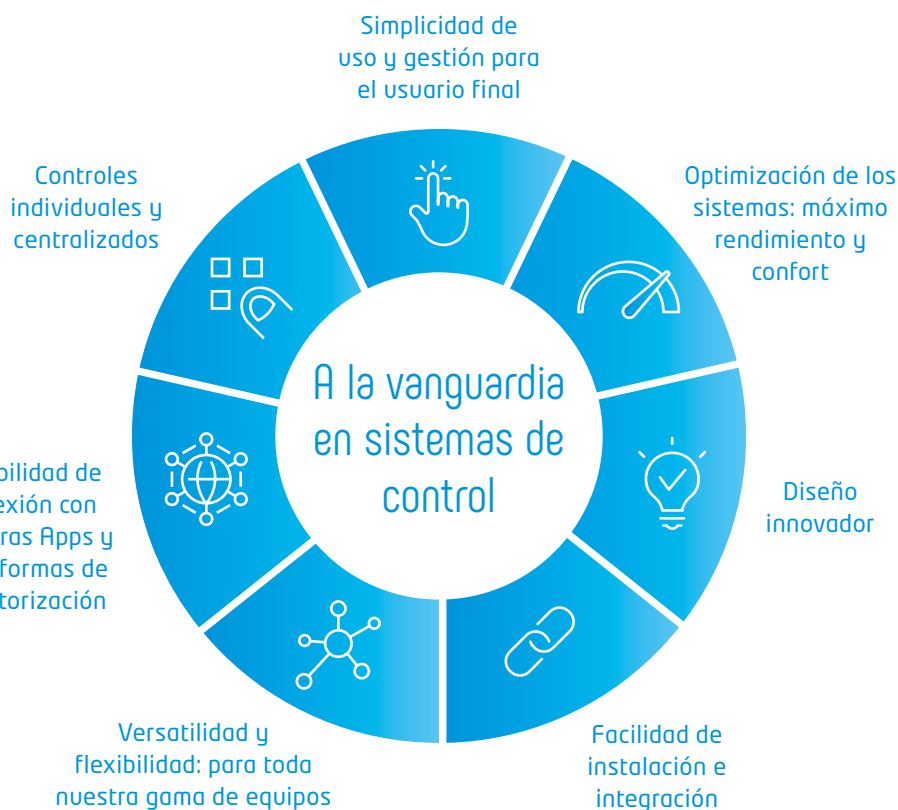
o La importancia del control

El sistema de control constituye un pilar fundamental para garantizar un correcto funcionamiento de los equipos de climatización y alcanzar los niveles de **confort** requeridos minimizando el tiempo de uso y el consumo eléctrico de los sistemas.

Gracias a la implantación de un sistema de control es posible adaptar el funcionamiento de los sistemas en función de las necesidades reales de uso y condiciones particulares de cada edificio consiguiéndose la máxima **eficiencia energética**.

De igual forma, la posibilidad de **supervisión remota** que ofrecen los sistemas de control así como la **monitorización**, juegan también un papel fundamental a la hora de evaluar el estado de la instalación y poder adaptar en tiempo real el funcionamiento de la misma a cada circunstancia en función de las tendencias observadas.

Es importante destacar que la normativa vigente exige disponer de un Sistema de Automatización y Control para instalaciones no residenciales con una potencia nominal útil de calefacción, refrigeración y ventilación superior a 290 kW.



	INDIVIDUAL	SISTEMAS DE CONTROL	PROTOCOLOS DE COMUNICACIÓN	ADAPTADORES DIII-NET	DOMÓTICA / INMÓTICA	DAIKIN CLOUD SERVICE
Doméstico	<ul style="list-style-type: none"> > BRC073 > BRC7 			KRP928A2S	<ul style="list-style-type: none"> > KRP928A2S > Daikin Onecta <ul style="list-style-type: none"> > RTD > KNX > Modbus > Webserver 	Compatible*
Sky Air	<ul style="list-style-type: none"> > BRC1H52W > BRC1H52S > BRC1H52K > BRC1D52 > BRC1E53A > BRC4 > BRC7 	 	<ul style="list-style-type: none"> > BACnet > LON > Modbus > Fidelio > KNX 	Incluido de serie	<ul style="list-style-type: none"> > Daikin Onecta > KRP4A5x <ul style="list-style-type: none"> > RTD > KNX > Modbus > Webserver 	Compatible*
VRV				Incluido de serie	<ul style="list-style-type: none"> > Daikin Onecta > T1T2 > KRP4/KRP2 <ul style="list-style-type: none"> > RTD > KNX > Modbus > Webserver 	Compatible
HRV	<ul style="list-style-type: none"> > BRC301B61 > BRC1H52W > BRC1H52S > BRC1H52K 			Incluido de serie	<ul style="list-style-type: none"> > J1-J2-JC > Modbus > KNX > RTD > Webserver 	Compatible

* Solo control de la unidad

Doméstico		HRV
		
BRC073	Control inalámbrico de unidades domésticas	BRC301B61
<ul style="list-style-type: none"> > Mando a distancia por cable con programación semanal > Marcha/paro, cambio de modo, punto de consigna, velocidad de ventilador <ul style="list-style-type: none"> > Programación diaria > Retroiluminado > Nuevas funciones de ahorro de energía <ul style="list-style-type: none"> > Limitación de consigna > Temperatura mínima / máxima de la estancia <ul style="list-style-type: none"> > Restricción de modo, botones y menús > Comprobar compatibilidad con modelos de doméstico en página 400 	<ul style="list-style-type: none"> > Control inalámbrico por infrarrojos > Ver modelo en página de características de la unidad interior 	<ul style="list-style-type: none"> > Mando a distancia por cable para unidades VAM > Marcha/paro, bypass, recuperación y modo ventilación <ul style="list-style-type: none"> > HRV también compatible con Madoka 
272,00 €	Incluido con la unidad interior doméstica	254,00 €
<ul style="list-style-type: none"> > Cable de conexión: BRCW901A03 (3 metros) 27,00 € > Cable de conexión: BRCW901A08 (8 metros) 51,00 € 		

SKY AIR / VRV

			
BRC1D52	BRC1E53A	MADOKA	BRC4
<ul style="list-style-type: none"> > Mando a distancia por cable > Marcha/paro, cambio de modo, punto de consigna, velocidad de ventilador, señal y reseteo de filtro sucio, posición de lamas <ul style="list-style-type: none"> > Sonda ambiente > Programación semanal > Conectable a VAM: Marcha/paro, bypass, recuperación y modo ventilación 	<ul style="list-style-type: none"> > Mando a distancia por cable con programación <ul style="list-style-type: none"> > Marcha/paro, cambio de modo, punto de consigna, velocidad de ventilador, señal y reseteo de filtro sucio, posición de lamas <ul style="list-style-type: none"> > Sonda ambiente > Bloqueo de botones > Funciones de ahorro de energía > Conectable a VAM: Marcha/paro, bypass, recuperación y modo ventilación 	<ul style="list-style-type: none"> > BRC1H52W (color blanco) / BRC1H52S (color plata) / BRC1H52K (color negro) > Mando a distancia por cable con programación <ul style="list-style-type: none"> > Posibilidad de seleccionar modo standard o simplificado de hoteles > Marcha/Paro, cambio de modo, punto de consigna, velocidad de ventilador, etc. > Funciones avanzadas a través de aplicación móvil gracias a la conectividad Bluetooth Low Energy (BLE) <ul style="list-style-type: none"> > APP disponible en iOS y Android > Shirudo: Sistema integrado de aviso de fuga R32 (BRC1H52W/K) 	<ul style="list-style-type: none"> > Conjunto receptor de infrarrojos y mando a distancia
99,00 €	99,00 €	209,00 €	321,00€
			BRC7
			> Control inalámbrico por infrarrojos. Ver modelo en página de características de la unidad interior
			Consultar

Nuevo termostato de Fancoils FWTOUCH



- > Nuevo diseño
- > Pantalla táctil
- > Funciones avanzadas
- > Conexión RS485 para BMS

**PRECIO**FWTOUCH(B/G/W) **332,00 €**

* Necesario módulo de potencia



Madoka

BRC1H52W / BRC1H52S / BRC1H52K

Un completo rediseño centrado en la experiencia del usuario

- > Diseño elegante
- > Intuitivo y táctil
- > Conexión bluetooth (BLE) mediante App
- > 2 displays: estándar y detallado
- > Funciones principales: (on/off, modo, setpoint, velocidad de ventilador, reset de alarma de filtro, código de errores)
- > Disponible en 3 colores para cualquier diseño interior
- > Compacto: solo 85 x 85mm. Integración en caja estándar de interruptor
- > Actualización automática del horario invierno / verano

Funciones para hoteles

- > Modo simplificado de hoteles
- > Ahorro de energía a través de la key card, integración ventanas y limitación del punto de consigna (BRP7A)
- > Funciones que aseguran una correcta temperatura de la habitación dentro de los límites adecuados para asegurar el confort de los huéspedes.
- > Shirudo: Sistema integrado de aviso de fugas R32 (BRC1H52W/K)

Solución ideal para aplicaciones de refrigeración de infraestructuras como racks o CPD's

- > Compatible con todas las unidades interiores Sky Air R-32
- > Función de rotación
- > Intervalo de rotación puede fijarse en 6h, 12h, 24h, 72h, 96h, semanal
- > Operación back-up: si una unidad falla, la otra arranca automáticamente



BRC1H52W
Blanco



BRC1H52S
Plata



BRC1H52K
Negro



reddot award
winner



Funciones avanzadas desde el smartphone vía Bluetooth (BLE)



Funciones de ahorro de energía individuales

- > Límite de rango de temperatura
- > Función Setback
- > Manejo de sensor de presencia y suelo (Round Flow y Cassette integrado)
- > Indicación kW/h (1)
- > Reset temperatura objetivo
- > Programación de apagado

Límite de rango de temperatura (evita excesivo calor o frío)

Ahorro de energía restringiendo los límites superior e inferior de temperatura en refrigeración y calefacción.

Otras funciones

- > Hasta 3 programaciones independientes. El usuario puede cambiar fácilmente la programación a lo largo del año, por ejemplo, verano, invierno...
- > Restricción individual de funciones de menú
- > Selección del modo silencioso de la unidad exterior (2)

(1) Para combinaciones pares de Sky Air FBA y FCAG

(2) Depende de la unidad exterior esta opción puede estar disponible o no



APP Madoka Assistant



MODELO	DESCRIPCIÓN	PRECIO
BRC1H52W	Mando a distancia por cable (color blanco)	209,00 €
BRC1H52S	Mando a distancia por cable (color plata)	209,00 €
BRC1H52K	Mando a distancia por cable (color negro)	209,00 €



APPs Daikin

oneconnect

- Control remoto desde el móvil para doméstico, Sky Air, Mini VRV R-32, Minichiller y Daikin Altherma.



Características generales

Integración de unidades de doméstico, Sky Air, Mini VRV R-32, Minichiller y Daikin Altherma.

- > Interfaz intuitiva
- > Administración de energía
- > Confort

Interfaz mejorado

- > Zonificación y gestión de distintas unidades.
- > Ayuda a la instalación: tutorial paso a paso para la puesta en marcha, facilitando al instalador una tarea sencilla y rápida.
- > Programación semanal
- > Nuevas funciones Oneconnect



- Una APP para controlarlo todo



MODELO	DESCRIPCIÓN	PRECIO
BRP069B41/42/43/45/47	Control vía App Oneconnect Doméstico	74,00 €
BRP069C81/C82	Control vía App Oneconnect Sky Air	204,00 €
BRP069C51	Control vía App Oneconnect Mini VRV R-32	237,00 €
BRP069A62	LAN Controller Daikin Altherma (cableado)*	201,00 €
BRP069A61	LAN Controller II Daikin Altherma fotovoltaica (cableado)*	279,00 €

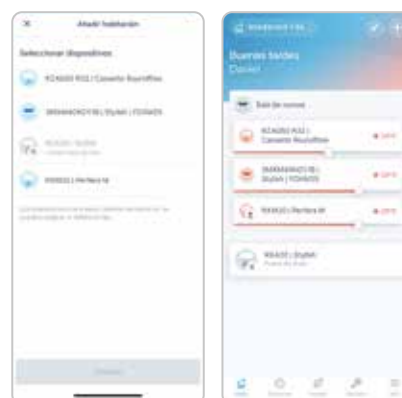
* Comprobar compatibilidad

- Administración de energía*

- > Visualización de la energía de forma diaria, semanal y anual
- > Control de demanda de la UE para el ahorro energético

- Creación de grupos de control

- > Creación de grupos de control
- > Control simultáneo de varias unidades interiores



* Depende del modelo de unidad

Energía eléctrica consumida

DOMÉSTICO	PARED						SUELO
	FTXZ-N (URURU)	FTXJ-AW/AS/AB (EMURA 3)	C/FTXM-R (PERFERA)	FTXP-M9/N (COMFORA)	FTXF-D (SENSIRA)	FTXC-C/D (SENSIRA)	C/FVXM-A9
Control Remoto Cableado. Se necesita el cable BRCW901A03 (3m) ó BRCW901A08 (8m)	---	BRC073 (+EKRS21)	BRC073 (+EKRS21)	BRC073	BRC073	---	BRC073
PCB para Marcha/Paro, Estado, Error mediante contactos permanentes	KRP928A2S	KRP928A2S (+EKRS21)	KRP928A2S (+EKRS21)	KRP928A2S	KRP928A2S	---	KRP928A2S
PCB comunicación F1F2 para centralizados Daikin y pasarelas LON o BACnet	KRP928A2S	KRP928A2S (+EKRS21)	KRP928A2S (+EKRS21)	KRP928A2S	KRP928A2S	---	KRP928A2S
OnlineController (con Wifi)	BRP069B42	De serie	De serie	BRP069B45 / Incluido para la serie N	BRP069B45	BRP069B45	De serie
Pasarela Control Domótico Protocolo KNX	KLIC-DD	KLIC-DD (+EKRS21)	KLIC-DD (+EKRS21)	KLIC-DD	KLIC-DD	---	---
Pasarela Control Domótico Protocolo Modbus	RTD-RA	RTD-RA (+EKRS21)	RTD-RA (+EKRS21)	RTD-RA	RTD-RA	---	RTD-RA

SKY AIR	CONDUCTOS INVERTER	CASSETTE ROUNDFLOW	CASSETTE INTEGRADO	CASSETTE VISTO	CONDUCTOS BAJA SILUETA	CONDUCTOS SUELO	CONDUCTOS ESTÁNDAR	CONDUCTOS ALTA ESP	CONDUCTOS ALTA ESP	PARED	TECHO
	ADEA-A	FCAG-B	FFA-A9	FUA-A	FDXM-F9	FNA-A9/A	FBA-A9	FDA125A	FDA200-250A	FAA-B	FHA-A9/A
Mando Madoka	BRC1H52W	BRC1H52W	BRC1H52W	BRC1H52W	BRC1H52W	BRC1H52W	BRC1H52W	BRC1H52W	BRC1H52W	BRC1H52W	BRC1H52W
Mando Inalámbrico	BRC4C65	BRC7FA532F	BRC7F530W	BRC7C58	BRC4C65	BRC4C65	BRC4C65	BRC4C65	BRC4C65	BRC7EA631 (Para FAA71B) BRC7EA632 (Para FAA100B)	BRC7GA53-9
Kit Sensor (Madoka necesario)	---	BRYQ140-B/C/BB	BRYQ60A-W/S	---	---	---	---	---	---	---	---
Sonda ambiente cableada	KRCS01-4B	KRCS01-5B	KRCS01-4B	KRCS01-4B	KRCS01-4B	KRCS01-4B	KRCS01-4B	KRCS01-4B	KRCS01-6B	KRCS01-4B	KRCS01-4B
Sonda ambiente inalámbrica	K.RSS	K.RSS (+EKEWTSC-2)	K.RSS	K.RSS	---	K.RSS	K.RSS	K.RSS	K.RSS (+EKEWTSC-1)	K.RSS	K.RSS
Paro forzado ó Marcha/Paro mediante contactos permanentes. Ajuste de obra: 22-1-01 ó 22-1-02 resp.	De serie	De serie	De serie	EKROR05	De serie	De serie	De serie	EKROR03	De serie	De serie	EKROR04
PCB para Marcha/Paro, Estado, Error mediante contactos permanentes (1)	KRP4A52*	KRP4A53*	KRP4A53*	KRP4A53*	KRP4A54-9*	KRP4A54-9*	KRP2A51*	KRP2A51*	KRP4A51*	KRP4A51*	KRP4A52*
Contacto inteligente tarjetero/ventana (Es necesario el Madoka)	BRP7A51	BRP7A53	BRP7A53	BRP7A53	BRP7A54	BRP7A51	BRP7A51	BRP7A54	BRP7A54	BRP7A51	BRP7A52
PCB para control avanzado mediante entradas/salidas digitales/analógicas. Modbus	RTD-10	RTD-10	RTD-10	RTD-10	RTD-10	RTD-10	RTD-10	RTD-10	RTD-10	RTD-10	RTD-10
PCB para resistencia eléctrica, humidificador, y contador de horas de demanda (1)	EKRP1B2*	KRP1BA58*	KRP1BA57*	---	KRP1B56*	KRP1B56*	EKRP1B2A*	EKRP1B2A*	EKRP1C13	---	KRP1BA54*
PCB para monitorización ventilador ON	KRP1C64*	KRP1C11*	EKRP1B2*	---	KRP1B56*	KRP1B54*	KRP1B64*	KRP1C64*	KRP1C65	---	---
PCB comunicación F1F2 para centralizados Daikin y pasarelas LON o BACnet	De serie	De serie	De serie	De serie	De serie	De serie	De serie	De serie	De serie	De serie	De serie
Pasarela Control Domótico Protocolo KNX	KLIC-DI	KLIC-DI	KLIC-DI	KLIC-DI	KLIC-DI	KLIC-DI	KLIC-DI	KLIC-DI	KLIC-DI	KLIC-DI	KLIC-DI
Pasarela Control Domótico Protocolo Modbus	RTD-NET	RTD-NET	RTD-NET	RTD-NET	RTD-NET	RTD-NET	RTD-NET	RTD-NET	RTD-NET	RTD-NET	RTD-NET
*Accesorio para instalación de PCB opcionales (1)	KRP1BB101	KRP1H98A	KRP1BA101	KRP1BA97	KRP1BB101	KRP1BB101	KRP1BB101	KRP4A96	KRP1BB101	KRP4A93	KRP1D93A
Control Wifi	---	---	---	ES.DKNWSEVER	ES.DKNWSEVER	ES.DKNWSEVER	ES.DKNWSEVER	ES.DKNWSEVER	ES.DKNWSEVER	ES.DKNWSEVER	ES.DKNWSEVER
Control Wifi	BRP069C81	BRP069C82	BRP069C81	BRP069C81	BRP069C81	BRP069C81	BRP069C81	BRP069C81	BRP069C82	BRP069C81	BRP069C81

(1) Necesario comprobar la compatibilidad de este opcional en combinación con otro más

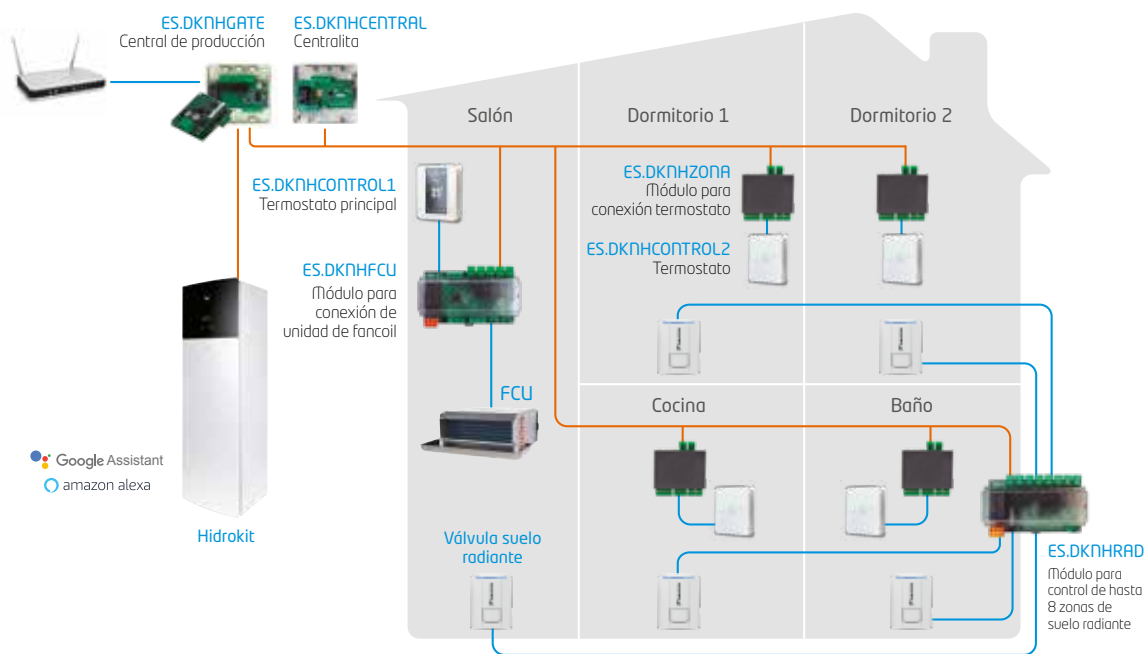
VRV	CASSETTE 2 VÍAS	CASSETTE ROUNDFLOW	CASSETTE INTEGRADO	CASSETTE ANGULAR	CASSETTE VISTO	CONDUCTOS BAJA SILUETA	CONDUCTOS ESTÁNDAR	CONDUCTOS ALTA ESP	CONDUCTOS ALTA ESP	PARED	TECHO	SUELO ENVOLVENTE	CONDUCTOS SUELO
	FXCQ-A	FXFA-A / FXFQ-B	FXZA-A / FXZQ-A	FXKQ-MA	FXUA-A / FXUQ-A	FXDA-A / FXDQ-A3	FXSA-A / FXSQ-A	FXMA-A / FXMQ-P	FXMQ-MB	FXAA-A / FXAQ-A	FXHA-A / FXHQ-A	FXLQ-P	FXNQ-A
Mando Madoka	BRC1H52	BRC1H52	BRC1H52	BRC1H52	BRC1H52	BRC1H52	BRC1H52	BRC1H52	BRC1H52	BRC1H52	BRC1H52	BRC1H52	BRC1H52
Mando Inalámbrico (1)	BRC7C52	BRC7F532F	BRC7F530W	BRC4C61	BRC7C58	BRC4C65	BRC4C65	BRC4C65	BRC4C65	BRC7EA628	BRC7GA53-9	BRC4C65	BRC4C65
Kit Sensor (Madoka necesario)	---	BRYQ140A	BRYQ60AW	---	---	---	---	---	---	---	---	---	---
Sonda ambiente cableada	KRCS01-4B	KRCS01-5B	KRCS01-4B	KRCS01-1B	KRCS01-6B / KRCS01-4B	KRCS01-6B / KRCS01-4B	KRCS01-6B / KRCS01-4B	KRCS01-6B / KRCS01-4B	KRCS01-4B	KRCS01-6B / KRCS01-1B	KRCS01-6B / KRCS01-4B	KRCS01-1	KRCS01-4B
Sonda ambiente inalámbrica	K.RSS	K.RSS (+EKEWTSC-2)	K.RSS	K.RSS	K.RSS	K.RSS	K.RSS	K.RSS	K.RSS	---	K.RSS	K.RSS	K.RSS
Paro forzado ó Marcha/Paro mediante contactos permanentes.	De serie	De serie	De serie	De serie	EKROR05	De serie	De serie	De serie	De serie	De serie	EKROR04	De serie	De serie
PCB para Marcha/Paro, Estado, Error mediante contactos permanentes	KRP4A53*	KRP4A53*	KRP4A53*	KRP4A53*	KRP4A53*	KRP4A53*	KRP4A53*	KRP4A53*	KRP4A53*	KRP4A53*	KRP4A53*	KRP4A53*	KRP4A53*
Contacto inteligente tarjetero/ventana (Es necesario el Madoka)	BRP7A51*	BRP7A53*	BRP7A53*	BRP7A51*	BRP7A53*	BRP7A54*	BRP7A54*	BRP7A51*	BRP7A51*	BRP7A51*	BRP7A52*	BRP7A54*	BRP7A54*
PCB para control avanzado mediante entradas/salidas digitales/analógicas	RTD-10	RTD-10	RTD-10	RTD-10	RTD-10	RTD-10	RTD-10	RTD-10	RTD-10	RTD-10	RTD-10	RTD-10	RTD-10
PCB para cableado eléctrico	EKRP1B2*	KRP1B57* EKRP1C11*	EKRP1B57* EKRP1B2*	KRP1B61	---	EKRP1B56*	EKRP1B2	EKRP1B2*	EKRP1B61 KRP1B54	KRP1B56	KRP1BA54*	KRP1B61	KRP1B56
PCB comunicación F1F2 para centralizados Daikin y pasarelas LON o BACnet	De serie	De serie	De serie	De serie	De serie	De serie	De serie	De serie	De serie	De serie	De serie	De serie	De serie
Pasarela Control Domótico Protocolo KNX	KLIC-DI	KLIC-DI	KLIC-DI	KLIC-DI	KLIC-DI	KLIC-DI	KLIC-DI	KLIC-DI	KLIC-DI	KLIC-DI	KLIC-DI	KLIC-DI	KLIC-DI
Pasarela Control Domótico Protocolo Modbus	RTD-NET	RTD-NET	RTD-NET	RTD-NET	RTD-NET	RTD-NET	RTD-NET	RTD-NET	RTD-NET	RTD-NET	RTD-NET	RTD-NET	RTD-NET
Multitenant	---	DTA114A61	DTA114A61	---	---	DTA114A61	DTA114A61	DTA114A61	---	DTA114A61	---	EKMTAC	DTA114A61
*Accesorio para instalación de PCB opcionales	KRP1C96	KRP1H98A	KRP1BB101	---	KRP1B97	KRP1BB101	KRP1BA101	KRP4A96	---	KRP4A93	KRP1D93A	---	KRP1BB101
Control Wifi VRV R-32	---	BRP069C51	BRP069C51	---	---	BRP069C51	BRP069C51	---	---	BRP069C51	---	---	---

(1) Con unidades interiores VRV R-32, este control remoto debe combinarse con un BRC1H52W / BRC1H52S / BRC1H52K.



Daikin ACUAZONE

Sistema de control de climatización

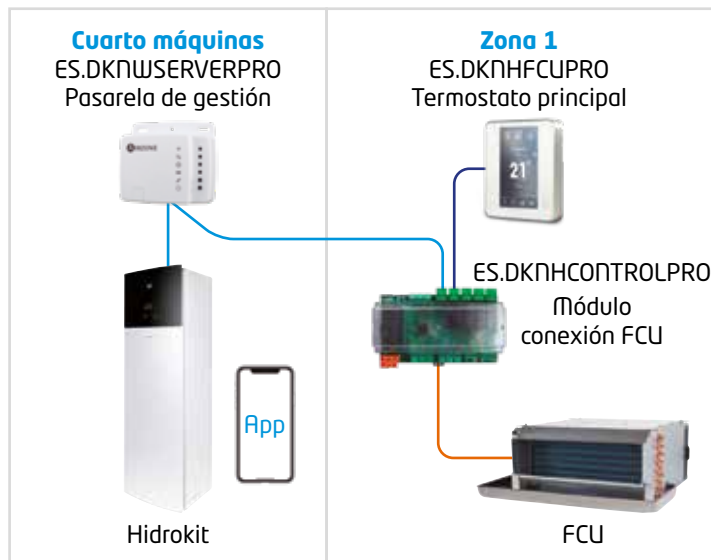


- Integración de sistemas
- Integración en la decoración de la vivienda
- Temperaturas de confort independientes
- Compatibilidad (Sky Air-VRV, Fancoils, Altherma, Suelo radiante)
- Eficiencia energética
- Ahorro económico

MODELO	DESCRIPCIÓN	PRECIO
ES.DKNHCENTRAL	Centralita sistema Acuazone. Necesaria una por instalación.	316,00 €
ES.DKNHGATE	Central de producción sistema Acuazone. Necesaria una por instalación.	229,00 €
ES.DKNHCONTROL1	Termostato principal Acuazone color blanco. Necesario al menos uno por instalación.	201,00 €
ES.DKNHHRAD	Módulo para control de hasta 8 zonas de suelo radiante.	189,00 €
ES.DKNHZONA	Módulo para conexión termostato Acuazone. Instalaciones solo suelo.	70,00 €
ES.DKNHFCU	Módulo para conexión de unidad de fancoil.	229,00 €
ES.DKNHDX	Módulo para conexión a unidad de aire acondicionado Daikin.	229,00 €
ES.DKNHCONTROL2	Termostato simplificado Acuazone. Control ON/OFF y +/- temperatura.	109,00 €
EKWCVATR1V3	Cabezal motorizado para los circuitos de suelo radiante.	40,00 €
AZX6CABLEBUS15	Cable de comunicaciones sistema Acuazone (1.5m).	33,00 €
EKPCB10	Módulo para conexión HPCs (FWXV/FWXM).	86,00 €
ES.DKNHPOWER	Fuente externa de alimentación para sistema Acuazone con más de 6 unidades ES.DKNHCONTROL1 o 10 unidades ES.DKNHCONTROL2	70,00 €

Acuazone Lite

- Control integrado de equipo
Unidad de fancoil y unidad de producción Daikin Altherma gestionados desde un único dispositivo
- Integración con Alexa y Google



Accesorios Daikin Acuazone lite	MODELO	PRECIO
Pasarela de gestión	ES.DKNWSERVERPRO	Consultar
Termostato principal	ES.DKNHFCUPRO	Consultar
Módulo conexión FCU	ES.DKNHCONTROLPRO	Consultar



Controles centralizados

Amplia variedad de sistemas de control disponibles para todo tipo de instalaciones y sectores



Residencial y pequeño terciario

- > Fincas y villas
- > Retail, pequeñas oficinas y comercios
- ...

Gran terciario y ámbito industrial

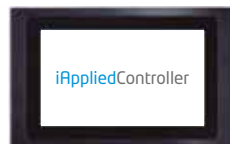
- > Hoteles, complejos de oficinas, hospitales
- > Fábricas, Laboratorios
- ...



Intelligent Controller Tablet



iAppliedController



Intelligent Manager II Touch



Intelligent Manager Chiller



Y además... Soluciones de control personalizadas

Proyectos a medida, adaptados a las necesidades y servicios requeridos de cada instalación

Sistemas de control centralizado Daikin

Intelligent Tablet Controller

Nuevo control centralizado capaz de controlar hasta 32 unidades interiores

- > Compatible con sistemas VRV, Sky Air, Doméstico, HRV y cortinas DX.
- > Control de parámetros: encendido/apagado, temperatura del local, señales de avería, programación, etc.
- > Pantalla táctil cableada modelo AL-CCD07-VESA-1 (opcional).
- > Monitorización, control remoto y multisite (opcional).

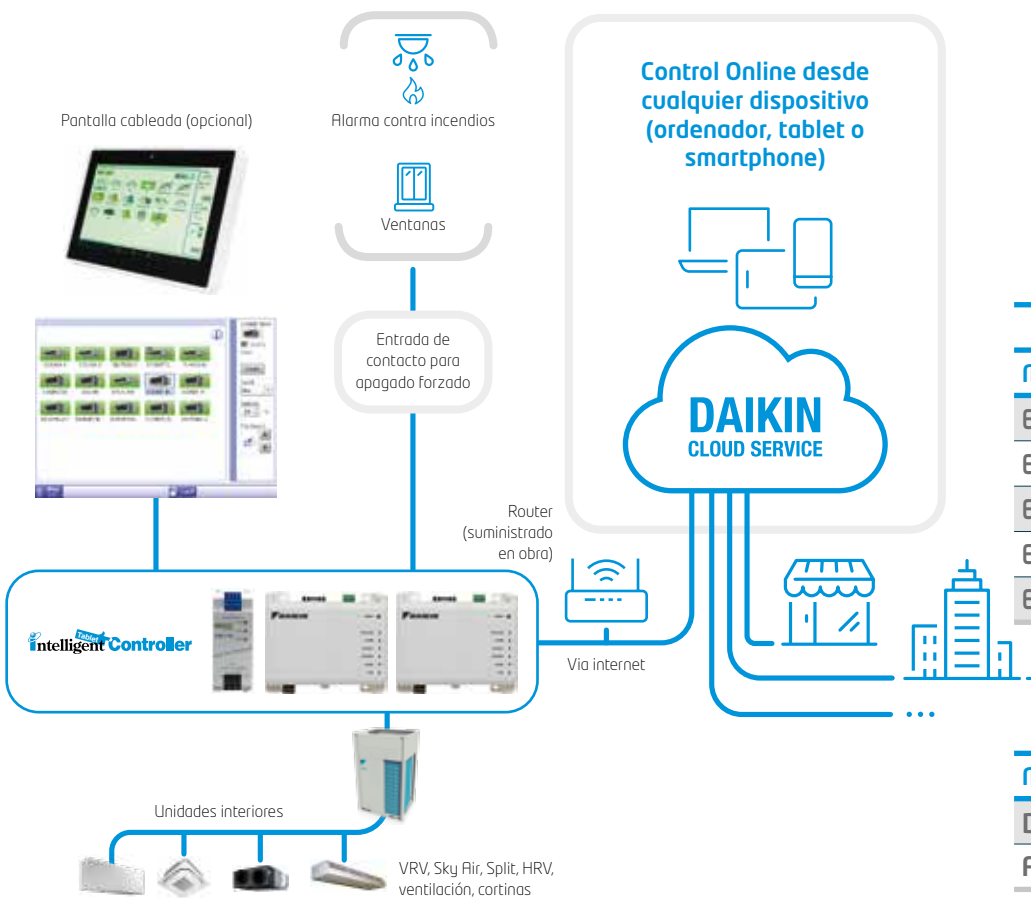
Parámetros de control:

- > Funciones principales: encendido/apagado, punto de ajuste, dirección de flujo de aire y velocidad de ventilador, temperatura del local, señales de avería y filtros.
- > Funciones avanzadas: programación (semanal), parada de emergencia, restricción de temperatura por unidad y modo.

Daikin Cloud Service

- > Monitorización y control remoto.
- > Control múltiple de edificios (multisite).
- > Gestor energético.
- > Monitorización de temperaturas (solo VRV).
- > Monitorización de los principales parámetros de funcionamiento de las unidades para cumplimiento de la normativa RITE.

Más información en página 424



Licencias Daikin Cloud Service

MODELO	DESCRIPCIÓN	PRECIO
ES.SBDCS_LICEN_2x1	Licencia primeros 2 años conexión DCS	Consultar
ES.SBDCS_LICEN_001	Licencia anual conexión DCS	Consultar
ES.SBDCS_LICEN_005	Licencia 5 años conexión DCS	Consultar
ES.SBDCS_LICEN_007	Licencia 7 años conexión DCS	Consultar
ES.SBDCS_LICEN_010	Licencia 10 años conexión DCS	Consultar

MODELO	DESCRIPCIÓN	PRECIO
DCC601A51	intelligent tablet controller (hasta 32 UI)	2.108,00 €
AL-CCD07-VESA-1	Pantalla cableada (opcional)	Consultar

Intelligent Touch Controller



Permite un control y supervisión fácil y detallada de los sistemas de climatización Daikin (hasta 64 unidades interiores)

El intelligentTouchController es un sistema de gestión centralizado con pantalla táctil a color de 5,7" provisto de un interface para el usuario sencillo e intuitivo. Todo ello consigue un fácil control y supervisión de las unidades de climatización Daikin, de forma individual, por zonas o de toda la instalación. Su elección es perfecta para todo tipo de instalaciones de pequeño y mediano tamaño. **Entre sus principales características destaca:**

- > Control y supervisión individualizado de cada parámetro de las unidades interiores: Marcha/paro, estado, error, consigna, modo, temperatura, velocidad del ventilador y señal de filtro.
- > Grupos de control configurables por el usuario.
- > Configuración para cambios automáticos frío/calor, incluso para VRV HP.
- > Temperatura mínima nocturna del edificio.

- > Restricción individualizada de controles locales BRC: Marcha/paro, frío/calor, punto de consigna.
- > Acceso a la pantalla y menú por contraseña.
- > Control de recuperadores entálpicos VAM.
- > Integración con central de incendios.
- > Preparada para servicio iNET.
- > Opcional HTTP (DCS007A51): Comunicación mediante protocolo abierto http (no es Web Server).

Con los módulos BMS DEC101A51 y DEC102A51 es posible monitorizar y controlar otros elementos como extractores, luminarias, filtros, bombas, mediante entradas / salidas digitales.

MODELO	DESCRIPCIÓN	PRECIO
DCS601C51	Intelligent Touch Controller (hasta 64 interiores)	2.463,00 €
DCS007A51	Comunicación vía protocolo http (no Web Server)	1.820,00 €
DEC102A51	Módulo BMS (marcha, paro, estado, error) x 4	1.432,00 €
DEC101A51	Módulo BMS (estado, error) x 8	1.318,00 €



Intelligent Touch Manager II (ITM)

Intelligent touch Manager II

La solución total de Daikin para realizar un control, gestión y monitorización de toda la instalación



Intelligent Touch Manager II:
DCM601B51

El nuevo intelligentTouchManager (DCM601B51) es un potente sistema de gestión centralizada específicamente diseñado y optimizado para unidades VRV. Es capaz de controlar y supervisar los 20 parámetros de hasta 512 unidades interiores. (20 x 512 = 10.240 parámetros).

El intelligentTouchManager es una pantalla táctil que puede colgarse/empotrarse y que permite gestionar todas las unidades Daikin directamente desde su pantalla o bien vía explorador de Internet ya que trae de serie el servidor web. También es posible gestionar instalaciones técnicas del edificio o dispositivos de terceros.

Para controlar más de 64 unidades, es necesario el adaptador DIII-NET Plus (DGE601A52/53) que habilita un bus de comunicación adicional Daikin para añadir más unidades: 64 interiores por cada nuevo bus.

Entre sus principales características destacan:

- > Control y supervisión individual/grupo de cada parámetro de las unidades interiores.
- > Posibilidad de navegación visual específica donde se incluyen planos con la ubicación de unidades interiores y exteriores, esquemas de principios, líneas frigoríficas, elementos no Daikin (BMS).
- > Posibilidad de control total de la instalación (BMS); Mediante integración de entradas / salidas digitales / analógicas mediante módulos WAGO, e integración en BACnet
- > Control vía WEB: Posibilidad de conexión simultánea de varios usuarios a través de la conexión web.
- > Usuarios protegidos con contraseña.

- > Grupos de control configurables.
- > Potente programación semanal y anual e incluso programación de días festivos.
- > Cambios automáticos frío/calor.
- > Historial estado y errores.
- > Temperatura mínima nocturna del edificio.
- > Restricción individualizada de controles locales BRC.
- > Posibilidad de realizar control y funciones lógicas.
- > Control de recuperadores entálpicos VAM.
- > Integración con central de incendios.
- > Preparada para servicio Daikin Cloud Service.

- > Opcional consumos **DCM002A51**: El intelligent Touch Manager proporciona los datos sobre la energía eléctrica consumida de cada unidad interior. Es posible descargarse un archivo con los consumos, lo que facilita la gestión eléctrica (*).
- > Opcional Gestor Energético **DCM008A51**: Capaz de supervisar y preveer el consumo eléctrico fijando planes mensuales anuales, sugerir unidades con gastos excesivos, etc. Además, puede supervisar también el consumo de gas, agua, etc. mediante el uso de contadores (*).
- > Opcional integrador en Bacnet **DCM009A51**: con este opcional es posible integrar cualquier equipo o elemento de terceros que use el protocolo abierto Bacnet TCP/IP como enfriadoras, analizadores de red, equipos VRF, etc.

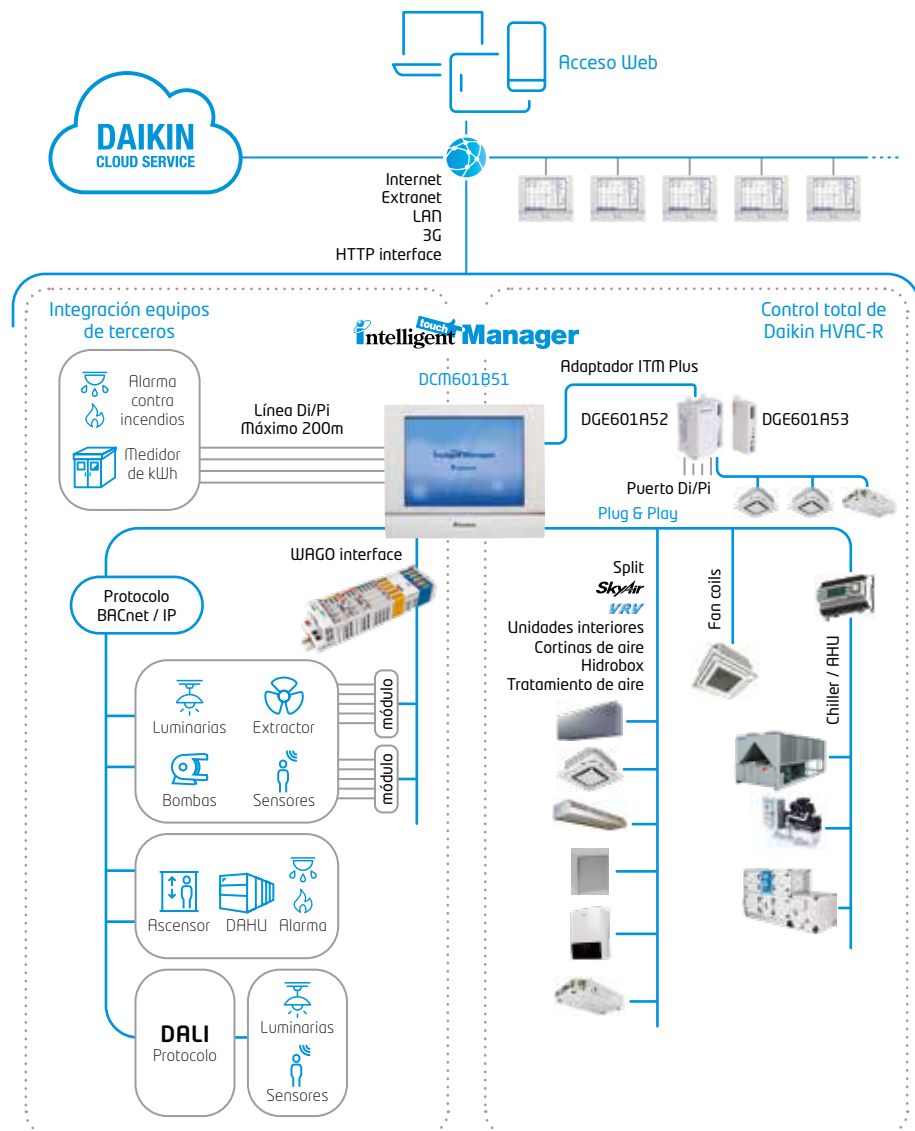
*Necesarios contadores externos suministrados en obra

CONJUNTO	UNIDADES INTERIORES	EQUIPOS	PRECIO
ITM-64	Hasta 64	DCM601B51	Consultar
ITM-128	Hasta 128	DCM601B51 + DGE601A52	Consultar
ITM-192	Hasta 192	DCM601B51 + DGE601A52 + DGE601A53	Consultar
ITM-256	Hasta 256	DCM601B51 + DGE601A52 + 2xDGE601A53	Consultar
ITM-320 A ITM-512	De 320 hasta 512	Consultar	Consultar

OPCIONALES	PRECIO
DGE601A52: Adaptador DIII-Net Plus (hasta 7 por iTouchManager)	1.415,00 €
DGE601A53: Adaptador DIII-Net Plus (hasta 7 por iTouchManager)	960,00 €
DCM002A51: Distribución Proporcional de Consumos (contadores eléctricos no incluidos)	2.958,00 €
DCM007A51: Interfaz HTTP	1.919,00 €
DCM008A51: Gestor energético (contadores eléctricos no incluidos)	4.859,00 €
DCM009A51: Integrador en Bacnet	2.623,00 €
DCM010A51: Fidelio	3.937,00 €
Navegador visual con planos personalizados de la instalación	Consultar
Configuración BMS: planos personalizados y puesta en marcha módulos BMS (entradas / salidas digitales / analógicas)	Consultar

Intelligent Manager II

La solución total de Daikin para realizar un control, gestión y monitorización de toda la instalación (BMS)



Daikin, además de controlar sus unidades de climatización, es capaz de realizar un sistema de gestión de edificios BMS (Building Management System) controlando y supervisando todos los dispositivos instalados en un edificio.

Daikin puede controlar y supervisar cualquier máquina o dispositivo instalado en un edificio: bombas, climatizadores, enfriadoras, depósitos de ACS, paneles solares, recuperadores, luces, válvulas, sondas de temperatura, variadores, contactores, etc.

Todo ello se consigue desde el sistema de gestión Intelligent Touch Manager, añadiéndole módulos de control para incluir señales digitales y analógicas. Gracias a esto, todo el control del edificio se realiza desde un único dispositivo con una navegación y programación personalizada donde se incluyen planos de planta e instalaciones, esquemas eléctricos, hidráulicos, fotos, etc.

Daikin es capaz de conseguir una mejor integración de todos los dispositivos de la instalación dando una mayor facilidad de explotación por parte del usuario final, haciendo hincapié en el ahorro energético que conlleva una gestión centralizada total.

Además, se puede realizar la gestión energética del edificio, atendiendo a diferentes temperaturas exteriores, planificación de consumos, maximizando así los rendimientos.

Compatible con Daikin Cloud Service



Monitorización de los principales parámetros de funcionamiento de las unidades para cumplimiento de la normativa RITE

Navegación visual mediante planos

- > Gestión de unidades DX
- > Gestión de circuitos hidráulicos
- > Gestión de UTAS
- > Iluminación
- > ...

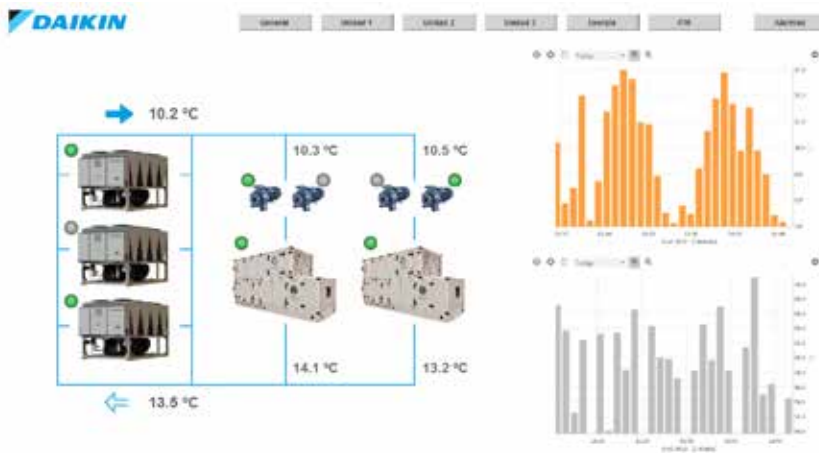


MODELO	DESCRIPCIÓN	PRECIO
CABECERA: ES.BMS-ITM	Conjunto de comunicación para entradas/salidas digitales/analógicas	Consultar
MÓDULO DO: 750-513 / 000-001	Módulo 2 salidas digitales	Consultar
MÓDULO AI: 750-479	Módulo 2 entradas analógicas (0-10v)	Consultar
MÓDULO AO: 750-560	Módulo 2 salidas analógicas (0-10v)	Consultar
MÓDULO TI: 750-461 / 020-000	Módulo 2 entradas temperatura (sonda NTC20K)	Consultar
MÓDULO DI: 750-432	Módulo 4 entradas digitales	Consultar
MÓDULO PI: 750-638	Módulo 2 entradas de pulsos (Contadores Gestor Energético)	Consultar



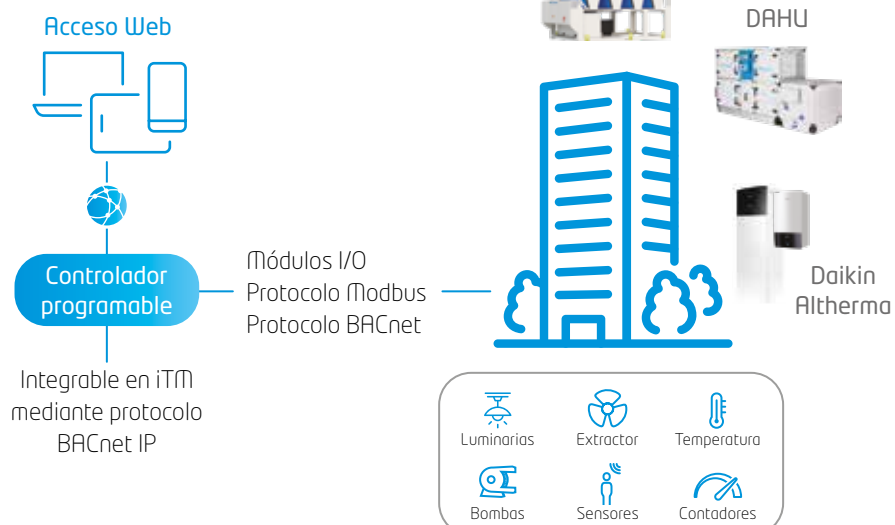
Soluciones personalizadas

- > Sistema de control personalizado y adaptado a los elementos, necesidades y servicios requeridos en cada instalación
- > Autónomo, escalable e integrable en otros sistemas de control
- > Integración de elementos no Daikin mediante entradas/salidas digitales/análogicas y protocolos Modbus y/o BACnet



- > Visualización e interfaz gráfica personalizada
- > Acceso vía web protegido con usuario y contraseña
- > Descarga de datos históricos en csv

- > Pantalla táctil para control local disponible en varios tamaños (accesorio opcional)
- > Registro de alarmas e históricos
- > Programaciones horarias
- > Posibilidad de suministro de elementos de campo (sensores, actuadores, etc.) y cuadro de control cableado
- > Puesta en marcha por parte de especialistas de control Daikin



o Ejemplos de aplicación

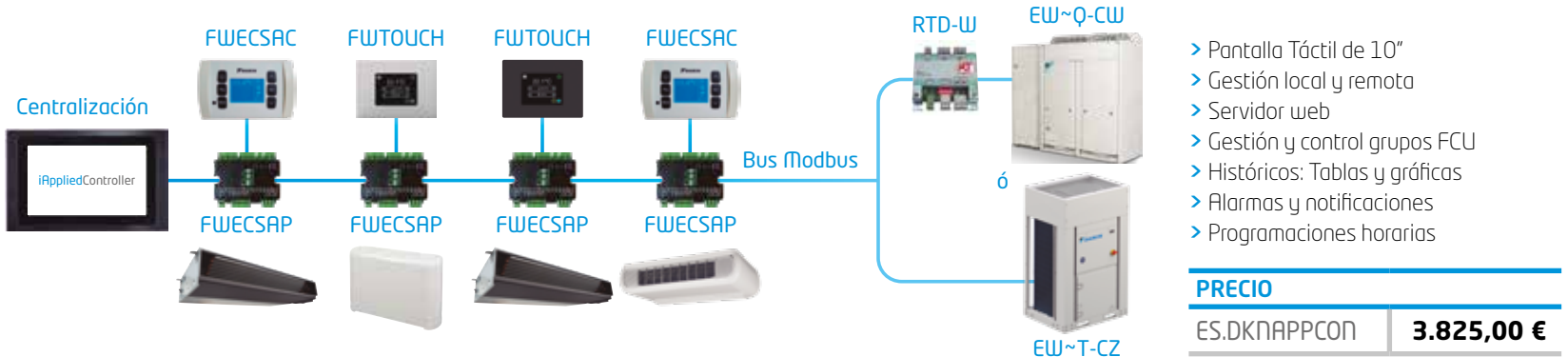
- > Control de unidades de distintas gamas
- > Integración de equipos mediante múltiples protocolos de comunicación
- > Monitorización energética
- > Instalaciones con requisitos especiales

Tráenos tu **proyecto** y te hacemos el **estudio de control**



Regulación y control para sistemas de agua

- Nuevo control centralizado para fancoils iAppliedController (con posibilidad de integrar unidad enfriadora) **nuevo!**



- Controlador Microtech IV

- > Comunicación BMS mediante protocolo Modbus, BacNet, LonWorks
- > Función webservice de serie para poder controlar y supervisar la unidad desde cualquier ubicación
- > Posibilidad de medición y registro de consumos y rendimientos (cumplimiento RITE)



¡Más información visitar apartado de Daikin On Site / Pg. 422!

Modbus LonWorks Interface **BACnet Gateway**

Chiller Intelligent Manager

- ↑ Rendimiento
- ↑ Fiabilidad y vida útil
- ↓ Costes de mantenimiento
- ↓ Costes de consumo



- > Sistema de gestión, control y secuenciación de enfriadoras y bombas de calor
- > Activación de la funcionalidad en el propio controlador, sin necesidad de hardware o accesorios externos*
- > Secuenciación y variación de carga de las unidades para alcanzar el punto óptimo de funcionamiento
- > Monitorización y supervisión mediante Daikin On Site

* Solo disponible con Microtech 4

Como complemento al iCM disponemos de los siguientes opcionales:

- > **Intelligen Pump Manager:** Control y secuenciación de bombas
- > **Intelligen Cooling Tower Manager:** Control y secuenciación de torres de condensación



○ Pasarelas Modbus RTD / DCOM

Interfaces para control domótico e inmótico, sencillos y potentes.

La gama RTD / DCOM añade funcionalidades nuevas de control mediante la combinación de entradas/salidas digitales/analógicas configurables unido a la posibilidad de comunicación vía protocolo modbus.



RTD-RA

Interfaz Modbus para supervisar y controlar sistemas domésticos.

RTD-NET**

Interfaz Modbus para supervisar y controlar sistemas VRV, Sky Air, VAM, VKM y cortinas mediante BMS.

RTD-10**

Control sencillo de unidades VRV, Sky Air, VAM y VKM. Entre sus principales funciones destacan:

- Marcha / Paro, estado, error, señal de desescarche
- Cambio y señal de modo de funcionamiento
- Punto y limitación de la consigna (Ω ó V)
- Bloqueo de mandos
- Contacto para ventana
- Control de lamas
- Funciones para salas técnicas: rotación y back up
- Comunicación Modbus

RTD-W

Interfaz Modbus para supervisar y controlar sistemas Daikin Altherma Flex e Hidrobox HT. Posibilidad de entradas y salidas (digitales / analógicas)

DCOM-LT/IO

Interfaz Modbus para supervisar y controlar sistemas Daikin Altherma*. Posibilidad de entradas y salidas (digitales / analógicas)

*Ver compatibilidad en página 396.

**RTD-NET y RTD-10 no compatible con VAM-J8.



CARACTERÍSTICAS	RTD-RA	RTD-NET	RTD-10	RTD-W	DCOM-LT/IO
Consigna Stand-by				✓	✓
Prohibición o restricción de mando Modbus (RS485)	✓	✓	✓	✓	✓
Control 0-10 V			✓	✓	✓
Control por resistencia			✓		✓
Aplicación RACK	✓		✓		
Bloqueo de calefacción			✓	✓	✓
Contacto de marcha / desescarche, error			✓	✓	✓
PRECIO	328,00 €	328,00 €	441,00 €	464,00 €	453,00 €

○ Pasarelas KNX

Daikin es totalmente compatible con KNX gracias a sus pasarelas: **KLIC-DD** para las unidades de Daikin Doméstico y **KLIC-DI_V2** para Daikin Industrial (Sky Air y VRV). La función de estas pasarelas dentro de los sistemas domóticos es conseguir que todos los dispositivos "hablen" el mismo idioma para que se pueda enviar y recibir, de forma más precisa, órdenes, datos, información, etc.

Las nuevas pasarelas KNX amplían las posibilidades de conectividad e integración. KNX es un lenguaje de comunicación estándar que se utiliza en los sistemas de control de viviendas y edificios, y es el único protocolo internacional que cumple con los requisitos de las normas europeas EN 50090 (CENELEC) y EN 13321 (CEI), así como con la norma internacional ISO/IEC 14543-3 (ISO e IEC).

○ Múltiples ventajas

Entre las ventajas que proporcionan cabe destacar que la instalación y la configuración son mucho más sencillas para el integrador. Además, KNX dispone de dispositivos enfocados a dar soluciones genéricas como por ejemplo para el control de persianas, luces, climatización, seguridad, etc.

De forma específica, la pasarela Daikin-KNX KLIC-DD monitoriza y controla las unidades de doméstico. Esta pasarela se conecta directamente a las unidades interiores de doméstico mediante el conector S21. Es más, como el tamaño de la pasarela es tan reducido (45x45x14mm) puede dejarse instalada dentro de la propia unidad.

Por su parte, la pasarela Daikin-KNX KLIC-DI_V2 monitoriza y controla unidades interiores de Sky Air y de VRV. Se conecta a las bornas P1P2. Esta pasarela puede ir sola o instalada con un mando por cable Daikin BRC1D/BRC1H.



	Doméstico	SkyAir - VRV
Marcha/Paro	Marcha/Paro	Marcha/Paro
Modo	Frío/Calor/Dry/Fan/Auto Humectación (Ururu)	Frío/Calor/Dry/Fan/Auto
Consigna	16-32°C	16-32°C
Temperatura	Termostato KNX	Sonda Daikin ó KNX
Ventilador	1-2-3-4-5-A	L-H-HH
Lama Vertical	1-2-3-4-5 + Swing	1-2-3-4-5 + Swing
Lama Horizontal	1-2-3-4-5 + Swing	-
Error unidad	Normal / Avería	Normal / Avería
Código error	Sí	Sí
2 entradas analógicas/digitales programables	No	Sí



KLIC-DD



KLIC-DI_V2

MODELO	DESCRIPCIÓN	PRECIO
KLIC-DD	Para unidades de Daikin Doméstico	278,00 €
KLIC-DI_V2	Para unidades de Daikin Industrial	312,00 €



○ Pasarelas de comunicación a protocolos abiertos



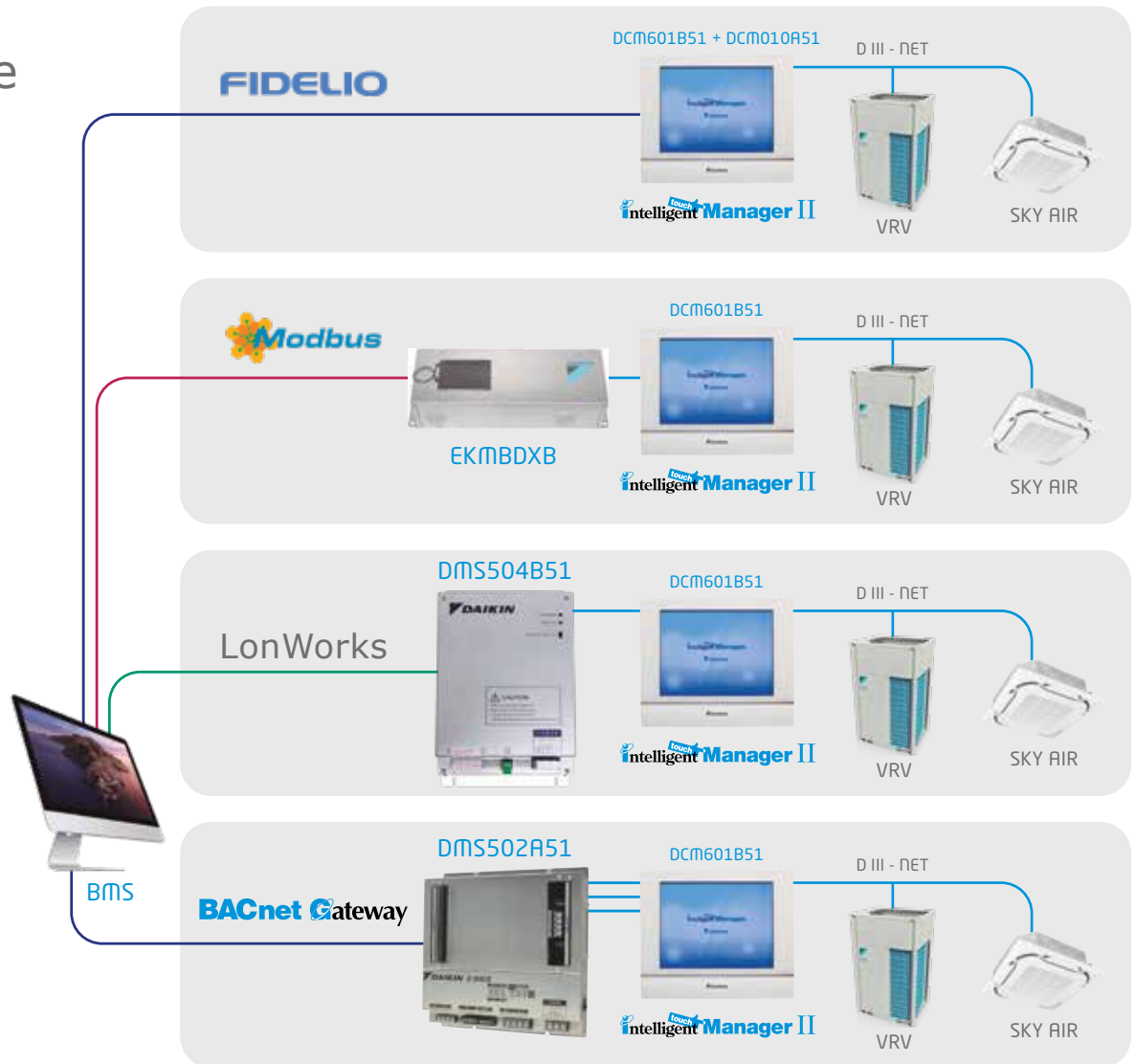
LonWorks Interface BACnet Gateway

Sistemas centralizados abiertos para control y monitorización de instalaciones con un número ilimitado de unidades Daikin.

Las pasarelas de protocolo de comunicación abierto Fidelio (DCM010A51*), BACnet (DMS502A51), LON (DMS504B51) y Modbus (EKMBDXB) consisten en sendos interfaces que recogen la información de las unidades Daikin y comunican con el sistema de gestión centralizado general del edificio (BMS).

El nuevo desarrollo del estándar Fidelio (DCM010A51) utiliza el iTM como soporte físico. Permite integrar las unidades Daikin en un Sistema de Gestión Hotelera (PMS).

Número ilimitado de unidades a controlar ya que se pueden instalar tantas pasarelas como sean necesarias. Por cada bus de comunicación DIII-NET deberá instalarse un centralizado. El software de aplicación y la programación lo deberá desarrollar el proveedor del sistema BMS.

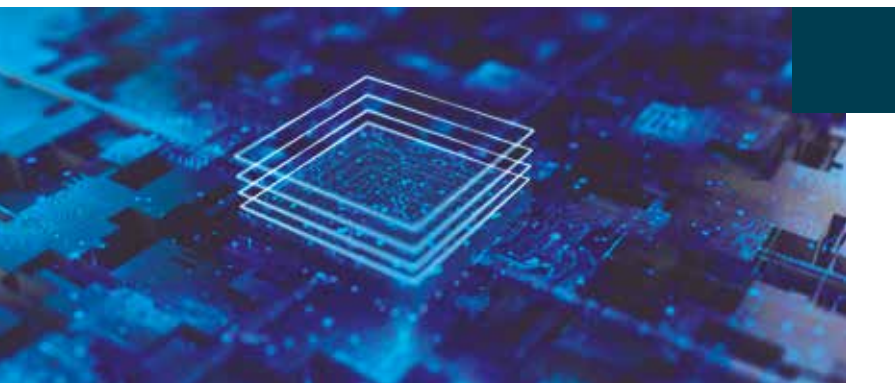


* Necesario DMC601A51+DCM007A51 con FIDELIO

SISTEMA	UNIDADES INTERIORES **	CENTRALIZADO	PASARELA	PRECIO
Fidelio 64*	Hasta 64	DCM601B51	DCM010A51 x 1	Consultar
Fidelio 128*	Hasta 128	DCM601B51 + DGE601A52	DCM010A51 x 1	Consultar
Fidelio 192*	Hasta 192	DCM601B51 + DGE601A52 + DGE601A53	DCM010A51 x 1	Consultar
Fidelio 256*	Hasta 256	DCM601B51 + DGE601A52 + 2 x DGE601A53	DCM010A51 x 1	Consultar
BACnet 64	Hasta 64	DCM601B51	DMS502A51	Consultar
BACnet 128	Hasta 128	DCM601B51 + DGE601A52	DMS502A51	Consultar
BACnet 192	Hasta 192	DCM601B51 + DGE601A52 + DGE601A53	DMS502A51 + DAM411B51	Consultar
BACnet 256	Hasta 256	DCM601B51 + DGE601A52 + 2 x DGE601A53	DMS502A51 + DAM411B51	Consultar
LON 64	Hasta 64	DCM601B51	DMS504B51	Consultar
MODBUS 64	Hasta 64	DCM601B51	EKMBDXB	Consultar

*Fidelio (DCM010A51) es un opcional del iTM (DCM601B51)

** Consultar limitación por nº unidades exteriores



Software

Daikin, en su esfuerzo por innovar y facilitar al cliente los cálculos de la instalación, selección de unidades y presentación de informes, ha desarrollado una serie de programas dependiendo de la gama y el producto.

Todos los programas están disponibles en:

my.daikin.es

○ Software de selección para unidades Multi Split

- > Nueva herramienta online de selección de equipos Multi Split
- > Definición de locales y cargas térmicas.
- > Distintos tipos de unidades interiores: pared, suelo, conductos, cassette...etc.
- > Posibilidad de realizar cálculos considerando simultaneidad.
- > Permite consultar la etiqueta energética de la solución obtenida y un informe detallado con las características principales.

<https://multi.daikin.eu/login>

○ VRVXpress Online

- Software de selección de sistemas VRV HP y HR, condensados por aire y por agua.
- > Selección de unidades interiores VRV y doméstico.
 - > Selección de las unidades exteriores VRV de cada sistema dependiendo de la potencia interior instalada, simultaneidad de cargas, temperatura exterior/interior.
 - > Cálculo de diámetros de tubería dependiendo de la distribución de interiores.
 - > Diagrama de cableado de fuerza y de control.
 - > Selección del sistema de control.
 - > Informe con las unidades seleccionadas, datos técnicos, diagramas...
 - > Versión online disponible para iPad, tablet, smartphone y PC.
 - > Diseño de instalación sobre plano (Floorplan).

<http://bit.ly/VRVXpressNew>

○ Ventilation Xpress

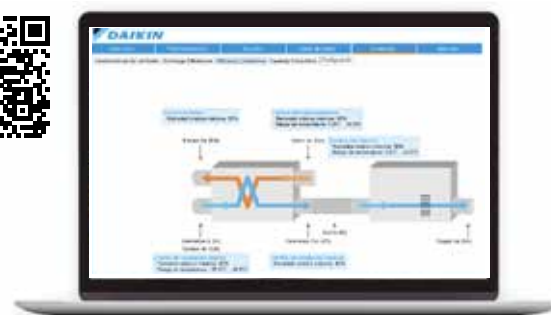
- Software de selección de unidades de ventilación VAM/VKM.
- > Dimensionado de baterías de pretratamiento EKVDX-A
 - > Envío de resultados a VRVXpress Online
 - > Diagramas psicrométricos
 - > Curvas de ventiladores
 - > Valores de eficiencia
 - > Generación de informe

<http://ventilationxpress.daikin.eu/>

○ Software de Selección de Rooftops

- > Fácil selección de la unidad basada en las condiciones de la ubicación
- > Elección de opcionales
- > Disponibilidad de planos de dimensiones y esquemas eléctricos
- > Fichas ERP de cumplimiento de LOT21

<http://bit.ly/DaikinRoofTop>



○ Heating Solution Navigator (HSN)

- > Estimación de cargas térmicas y consumo ACS.
- > Recomendación en la selección de los equipos.
- > Estimación económica a lo largo de su vida útil y comparación con sistemas alternativos.
- > Cálculos acústicos en función de la ubicación de la unidad exterior.
- > Cálculo de Sistema de Energía Solar.
- > Descarga de esquemas eléctricos e hidráulicos.
- > Descarga de documentación relativa al sistema seleccionado.
- > Cálculo de sistemas de ventilación residencial.

Para iniciar sesión o registrarse para acceso directo al programa:

<https://professional.standbyme.daikin.eu/login>

<http://bit.ly/DaikinSBM>



○ Applied Tool

- > Completa herramienta capaz de seleccionar cualquier tipo de unidad con las más estrictas exigencias.
- > Selección Técnica de todos los productos dentro de la gama de Applied:
 - Enfriadoras: de Condensación por Aire y Condensación por Agua con las distintas posibilidades (compresores, refrigerantes...).
 - Climatizadores: gama Profesional, Modular (R&P), Modular Light.
 - Fan Coils: Inverter y No Inverter de conductos y con Envolverte, Cassette.
- > Informes Técnicos con dimensiones y características técnicas de todas las unidades.
- > Comportamiento de las unidades para distintos puntos de funcionamiento.
- > Documentación Técnica de los distintos productos.

<http://bit.ly/DaikinApplied>

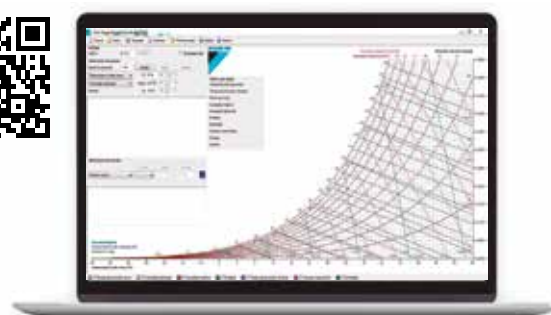


○ Psicrométrico

Permite definir puntos de mezcla de aire en diversas condiciones. Este software posibilita la mezcla de corrientes de aire, humidificación, condensación, refrigeración y calefacción.

- > Introduciendo dos puntos en el diagrama, el sistema obtiene las propiedades del aire de mezcla: temperatura de bulbo seco, punto de rocío, humedad relativa, humedad absoluta, densidad, volumen específico...
- > Dibujar puntos en el diagrama y ampliar las zonas en la pantalla.
- > Cambio en las preferencias del programa: tipo de diagrama (Psicrométrico/Mollier) y tipo de unidades (Sistema internacional/Imperial).
- > Guardar, abrir e imprimir proyectos.

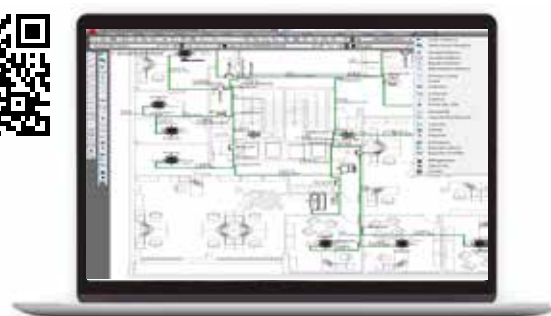
<http://bit.ly/Psicrometrico>



○ VRVCad

VRVCAD es el software de cálculo y diseño para sistemas VRV. Es un plugin que se integra perfectamente en el programa de dibujo AutoCAD creando un nuevo menú desde donde se podrá seleccionar de forma sencilla unidades interiores de VRV e insertar su bloque correspondiente. Se podrá dibujar automáticamente el trazado de tubería con sus juntas o colectores correspondientes. Una vez acabado el diseño de los sistemas, automáticamente calculará los diámetros de tubería y modelo de juntas. También se comprobará distancias y limitaciones de tubería. Si todo es correcto tendremos un esquema de principio, desglose de equipos incluso carga adicional y concentración máxima de refrigerante.

<http://bit.ly/DaikinVRVCad>



my.daikin.es

Open BIM DAIKIN

Open BIM DAIKIN es un software gratuito desarrollado por CYPE para diseñar y calcular instalaciones de aire acondicionado de tipo VRV y aerotermia Altherma. El programa está integrado en el flujo de trabajo Open BIM a través del estándar IFC, lo que permite importar los modelos de un proyecto alojado en la plataforma BIMserver.center y formar parte del flujo de trabajo colaborativo multidisciplinar y multiusuario que proporciona la tecnología Open BIM entre las diferentes especialidades de un proyecto. Es necesario conectarlo a un proyecto BIM existente en la plataforma BIMserver.center, que contenga un modelo con la geometría del edificio (generado por programas CAD/BIM como IFC Builder, Revit®, Allplan® o Archicad®).

Si se ha realizado el cálculo de cargas térmicas con CYPETHERM LOADS, el programa calculará el sistema de climatización contemplando dichas cargas.

<http://bit.ly/OpenBimDAIKIN>



CYPE MEP

Daikin ha colaborado con CYPE para incluir un nuevo módulo de sistemas de Volumen de Refrigerante Variable (VRV) y de Altherma en su programa, integrando las unidades Daikin en su pestaña de cálculo de Climatización. Con este módulo es posible calcular las cargas del edificio, seleccionar las unidades interiores / exteriores de VRV y de Altherma, trazar las tuberías de refrigerante, sistema de control así como exportarlo a Lider y Calener para su certificación, preparar el presupuesto de materiales o el informe correspondiente. Todo ello en un entorno 2D / 3D amigable.

<http://bit.ly/DaikinCYPE>



CYPETHERM HE Plus

CYPETHERM HE Plus es software gratuito desarrollado por CYPE concebido para la justificación normativa del CTE DB HE1 Limitación de la demanda energética, del CTE DB HEO Limitación del consumo energético y para el cálculo de la certificación de la eficiencia energética mediante un modelo del edificio para simulación energética calculado con EnergyPlus™.

Desde el 5 de julio de 2018, es una herramienta reconocida por el Ministerio para la Transición Ecológica y por el Ministerio de Fomento que permite obtener la certificación de eficiencia energética de un edificio. Esta aplicación está integrada en el flujo de trabajo Open BIM a través del estándar IFC.

Incorpora importantes novedades contando con soluciones de DAIKIN para hacer más ágil y productivo el trabajo de los proyectistas. Entre ellas destacan un nuevo asistente para la introducción de los sistemas de climatización VRV, aerotermia Altherma y bombas de calor para ACS.

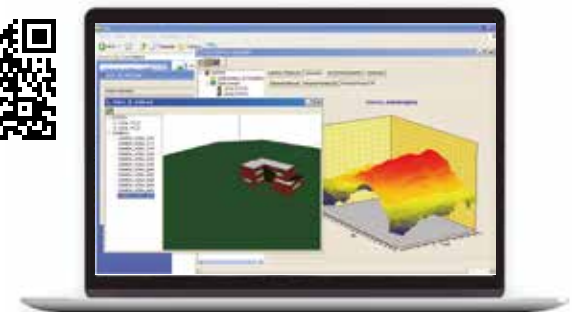
<http://bit.ly/CYPETHERM-HE-PLUS>



VPDaiklima

VPDAIKLIMA es el software para cálculo de cargas térmicas de calefacción y refrigeración de Daikin. Permite el cálculo de la demanda energética del edificio incluyendo la selección de sistemas DAIKIN para realizar cálculos de consumos y comparativas frente a otros equipos convencionales. Además, ofrece una ágil definición del edificio en 2D desde CAD y construye el edificio en 3D, pudiéndose trasladar el edificio a HULC y Energy Plus.

<http://bit.ly/VPDaiklima>



o DAIKALENER BD

Daikin ha desarrollado, junto con la Universidad de Sevilla, una aplicación para introducir las curvas de rendimiento reales de las unidades Daikin en el programa de certificación HULC. De esta forma y debido a la mejor eficiencia energética de los sistemas Daikin, en muchos casos es posible aumentar la calificación energética obtenida por el programa de certificación oficial HULC.

<http://bit.ly/Daikalener>



o Daikin en BIM

BIM (Building Information Modeling) es un método innovador que permite facilitar la comunicación entre la arquitectura, la ingeniería, la construcción y la gestión. Daikin, siguiendo su filosofía de innovación, ha creado en formato BIM su portafolio de unidades para que fácilmente se puedan integrar en un proyecto. Los objetos BIM Daikin contienen toda información necesaria para dimensionar y calcular una instalación: medidas, peso, potencia, consumo, eficiencia estacional, punto de conexión de tuberías y diámetro. Daikin ha creado también un plugin para Revit automatizando el dimensionamiento de tuberías de VRV en BIM.

<http://bit.ly/DaikinBIM>

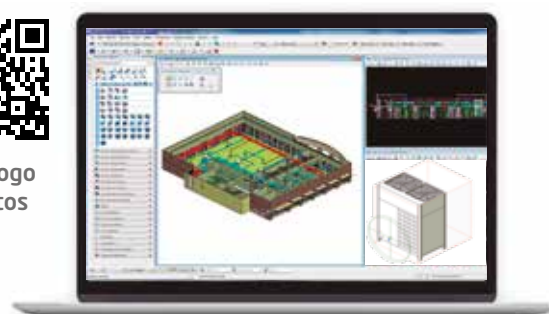
Catálogo objetos BIM

<http://bit.ly/VRVBIM>

Plugin Revit VRV BIM



Catálogo
objetos



o Catálogo Presto

Daikin facilita todo su catálogo de unidades en formato Presto. Presto es un programa integrado más difundido para el control de los costes de un proyecto de construcción, que comprende las diferentes necesidades de todos los agentes que intervienen:

- Profesionales de proyectos
- Project managers
- Empresa

Formatos disponibles: presto, fiebdc y on line.

<http://bit.ly/DaikinPresto>



o Catálogo Precio Centro

Daikin facilita todo su catálogo de unidades en formato Precio Centro. Precio Centro es una base de datos de la construcción editada por el Gabinete Técnico del Colegio Oficial de Aparejadores, Arquitectos Técnicos e Ingenieros de la Edificación de Guadalajara.

- > BC3 Descargable
- > Posibilidades descarga: unidad de obra o unidad de obra + pequeño material + oficial.

<http://bit.ly/DaikinPrecioCentro>

