



# Daikin Acuazone Sistema de control



- > Pequeños apartamentos
- > Grandes viviendas unifamiliares
- > Hoteles
- > Casas rurales



# ¿Qué es Daikin Acuazone?

Una solución, múltiples combinaciones



## Daikin Acuazone

Es un sistema de control distribuido, para la climatización de viviendas, que permite **controlar varios tipos emisores y generadores, desde un solo termostato por estancia.**

Además, proporciona **conectividad total**, tanto desde el smartphone, como desde asistentes tipo **Alexa o Google home.**



Los sistemas de inteligencia distribuida, hacen el sistema altamente escalable. Podemos usar **Daikin Acuazone**, desde pequeños apartamentos, climatizados por tan solo una unidad de fancoil, hasta grandes viviendas unifamiliares con multitud de estancias, e incluso distintos sistemas de climatización, o pequeños establecimientos hoteleros, como casas rurales, hoteles con encanto...

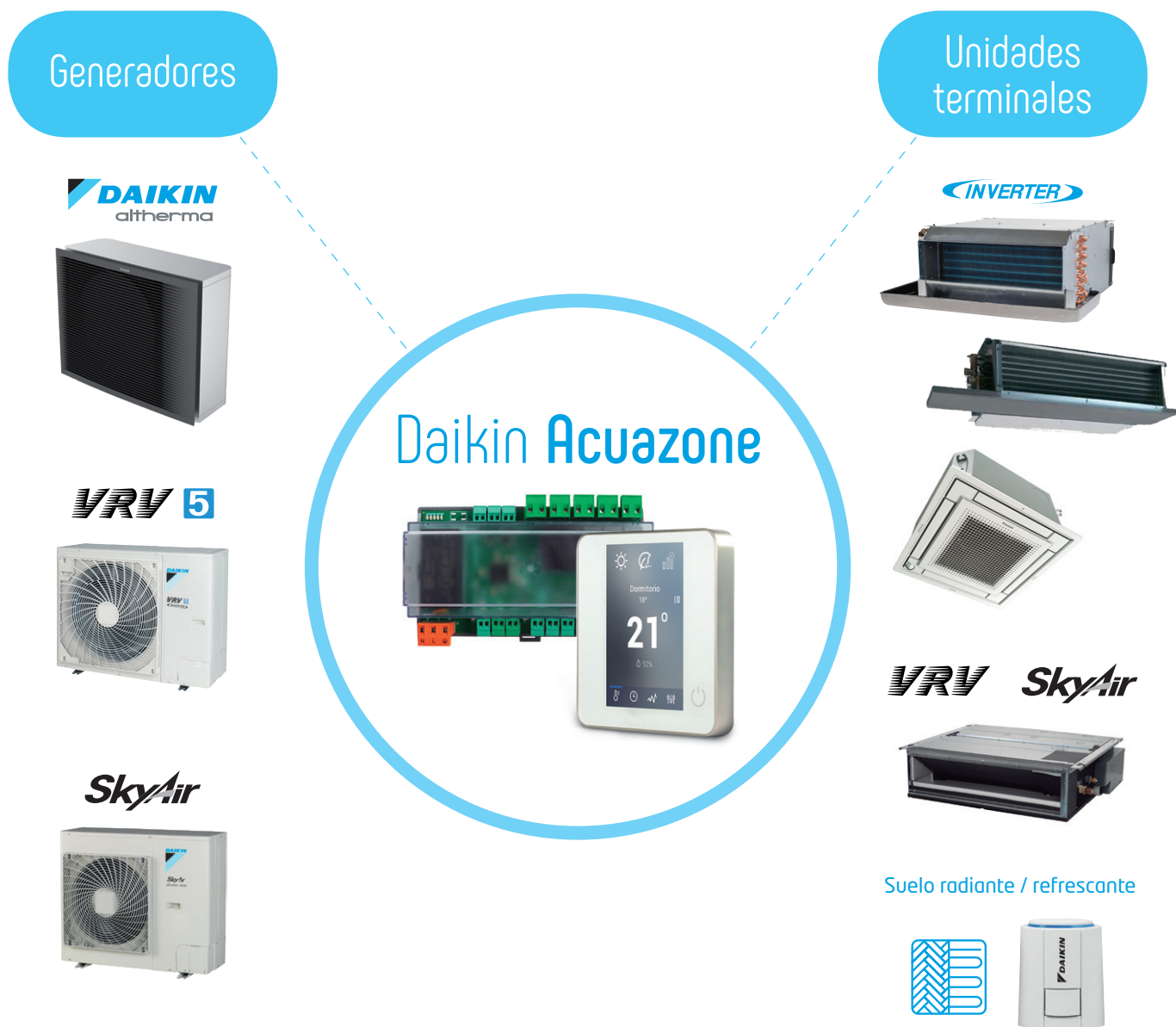
Allá donde tengamos distintos sistemas y zonas para climatizar, **Daikin Acuazone** es la solución para tener un **control centralizado**. Por ejemplo: un suelo radiante refrescante, alimentado por una Daikin Altherma 3 y un sistema de frío, mediante unidades de conductos y una unidad exterior VRV 5.

 Google Home  amazon alexa

# Compatibilidad

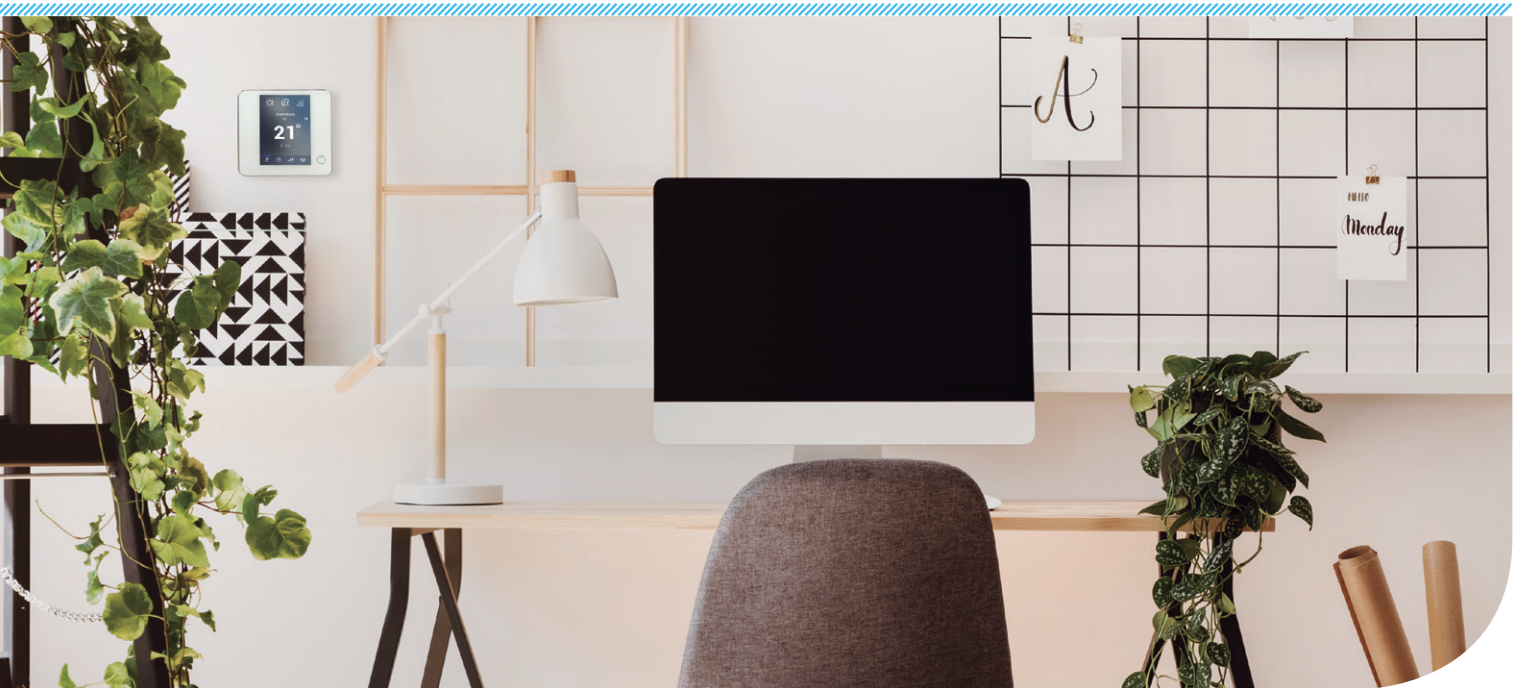
El sistema Daikin Acuazone, puede combinarse con todas las unidades de **Aerotermia y Geotermia, Daikin Altherma 3** (excepto hidrokits Compact), sistemas de aire acondicionado mediante expansión directa de la familia **SkyAir**, incluso las unidades interiores de clima del moderno sistema **VRV5**.

La climatización de la vivienda la podemos hacer con suelo radiante / refrescante (incluso con gestión de humedad) y con nuestros cabezales de suelo radiante **EKWCVATR1V3**. La climatización por aire, puede ser mediante unidades **fancoil** tanto Inverter como de velocidades fijas, incluso los fancoil dotados de electrónica tipo cassette **FWF y FWC** (no compatible con los FCU de pared FWT).



# Características / Beneficios

## Eficiencia y ahorro



### ☉ Sistema

El nuevo Sistema para control de la climatización de su vivienda es compatible con las bombas de calor Daikin Altherma, y los fancoil Daikin, el suelo radiante y con los aparatos de aire acondicionado de la serie SkyAir y VRV, permitiendo que **todos ellos actúen de manera coordinada como un solo sistema**. El usuario tan solo seleccionará la temperatura deseada y Daikin Acuazone se encargará de elegir el sistema de climatización más rápido y eficiente en cada caso y cada momento.

### ☉ Sectorización

Cada estancia podrá tener **una temperatura diferente**, incluso utilizando diferentes fuentes de calor o frío. El usuario, solo tiene que decidir que nivel desea en cada cuarto. De esta manera podremos racionalizar la temperatura de cada una de las estancias, en función del uso de las mismas.

### ☉ Integración

De esta manera en cada estancia existirá **un solo termostato** que vigilará las condiciones de confort, es decir, temperatura y humedad de la misma, eliminando elementos que perjudican la decoración y haciendo mucho más fácil la gestión del sistema, por muy complejo que este sea.



## ☉ Eficiencia y ahorro

Los algoritmos de **eficiencia** energética, favorecen el uso racional de la misma, aprovechando todo el potencial de la instalación, y como siempre, la eficiencia energética, significa **uso racional** de la energía y por tanto del **gasto doméstico** en electricidad.

## ☉ Conectividad

Y todo su control estará en "**la nube**", permitiendo fácilmente el control mediante app, **integración** con sistemas de mando vocal como Alexa o Google assistant, y por supuesto, tener nuestro producto, siempre a punto gracias a las actualizaciones automáticas. Podremos ver las condiciones de temperatura y humedad de cada zona, modificarlas, e incluso programarlas. Además tendremos disponible la temperatura exterior en la zona, y hasta un pronóstico meteorológico en nuestra aplicación.



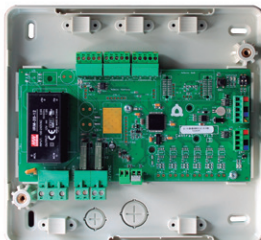
# Terminales



## ES.DKNHCENTRAL

**Centralita sistema Acuazone:**  
Necesaria una por instalación.

Es el cerebro de comunicaciones del sistema, se encarga de gestionar las comunicaciones entre la central de producción y el bus de datos que une los componentes.



## ES.DKNHGATE

**Central de producción sistema Acuazone:**  
Necesaria una por instalación.

Se encarga de comunicarse y gestionar nuestra aerotermia. Permitirá el control de temperaturas por zona, hasta 32 distintas, horarios programables, el control del A.C.S. y las comunicaciones con Internet, para permitir el mando mediante teléfono móvil, o los altavoces inteligentes.

Gracias a este componente, podemos tener control de la temperatura de cada una de las zonas, además de la temperatura del a.c.s., mediante nuestro smartphone, o mediante nuestro asistente domestico Google Home o Alexa

Dispone de relés programables, para poder comandar bombas de secundario, u otros accesorios de instalación.



 Google Assistant  
 amazon alexa

## ES.DKNHCONTROL1

### Termostato principal Acuazone Color blanco:

Nos permite programar el sistema.

Necesitaremos al menos uno por instalación para configurarlo como principal.

Es capaz de controlar una máquina de climatización con ventilador (unidad interior de VRV, SkyAir o fancoil) y/o una zona de suelo radiante. Además de un elegante diseño, su pantalla táctil a color de 3,5" nos proporcionará multitud de información, desde la humedad de la zona, hasta el tiempo en el exterior, o la predicción meteorológica.



Sus funciones principales son:

#### CONTROL

- > Control de temperatura
- > Modo de funcionamiento
- > Velocidad del ventilador del sistema
- > Programaciones horarias

#### TEMPERATURA y HUMEDAD

- > Lectura de temperatura ambiente y humedad relativa

#### ECO-ADAPT

Eco-Adapt es un algoritmo de control orientado a la mejora de la eficiencia energética. Informa mediante un sencillo código de colores sobre el nivel de eficiencia en el que trabaja el sistema. Así, tu termostato se convierte en una especie de "semáforo" de la eficiencia según el color que muestre. Además, optimiza el funcionamiento de los equipos Inverter de la instalación. Esto lo consigue al hacerlos trabajar durante el mayor período de tiempo posible en el rango donde su rendimiento es máximo.

#### MAESTRO / ZONA

Desde el termostato principal podemos controlar el resto de las zonas de tu sistema

#### ETAPAS DE FUNCIONAMIENTO

- > Combina 2 fuentes de calor para conseguir el máximo confort (por ejemplo fancoil + suelo radiante)
- > En zonas con climatización por aire y suelo, elige el sistema más adecuado en cada momento para lograr el mejor confort.

#### INFORMACIÓN CLIMÁTICA

- > Conoce el tiempo y ajusta la temperatura de tus zonas

## ES.DKNHCONTROL2

### Termostato simplificado Acuazone:

Para suelo radiante.



Con un diseño minimalista, nos proporciona las funciones básicas de control de una zona de suelo radiante:

#### INTERRUPTOR

- > Enciende y apaga la climatización de la zona
- > Una luz roja o verde nos indica el estado

#### CONTROL

- > Control de temperatura de consigna +/- 3°C

#### HUMEDAD

- > Lectura de temperatura ambiente y humedad relativa

# Terminales



## ES.DKNHRAD

Módulo para control de hasta 8 zonas de suelo radiante Daikin Acuazone

Si tenemos **suelo radiante**, este módulo nos controlará hasta **8 zonas diferentes**. Con relés de 10A, podremos mandar los cabezales correspondientes de cada zona.

Como el Sistema Daikin Acuazone permite controlar 32 zonas máximo, es posible instalar hasta **4 de estos módulos**.



## ES.DKNHZONA

Módulo para conexión termostato Acuazone: Zonas solo suelo.

Control de termostatos de suelo radiante.

Para conectar, tanto un **ES.DKNHCONTROL1**, como el **ES.DKNHCONTROL2** al bus de datos, en aquellas zonas donde no tengamos fancoil instalados, es necesaria esta tarjeta de control de zona.



## ES.DKNHDX

Actuador de 220V, para zona de suelo radiante.

Actuador para válvula de suelo radiante de 220V. Preparado para la mayoría de colectores de suelo radiante del mercado, viene con adaptadores para  $\text{M}30 \times 1,0$  o  $1,5$ . Perfecto para las instalaciones de suelo radiante controladas por Daikin Acuazone.



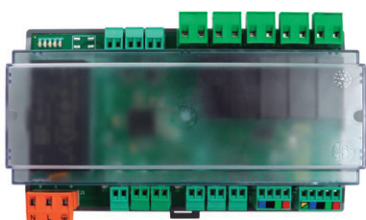


## ES.DKNHFCU

### Módulo para conexión de unidad de fancoil

Nos permitirá controlar un fancoil, tanto si es de 3 velocidades, como si es Inverter. Incluye las sondas de batería y de ambiente.

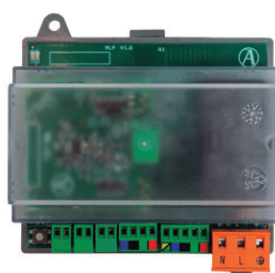
Este módulo soporta la conexión directa de un termostato **ES.DKNHCONTROL1** para control del FCU y de la zona de suelo radiante.



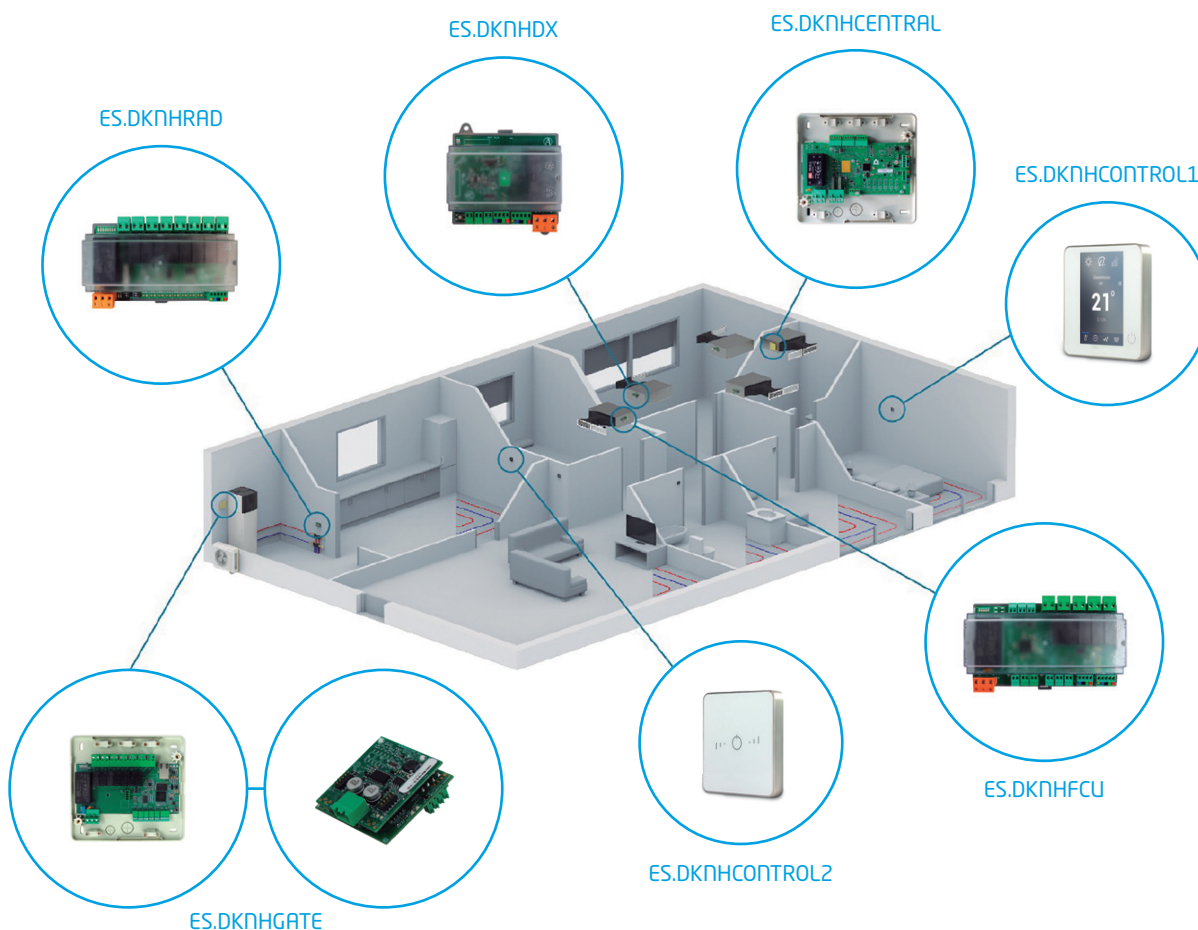
## ES.DKNHDX

### Módulo para conexión a unidad de aire acondicionado SkyAir o VRV de Daikin.

En las zonas climatizadas con sistemas de aire acondicionado, podemos gestionar la unidad mediante este módulo y acceder con el termostato **ES.DKNHCONTROL1** a las funciones del mismo. Proporciona además una entrada para contacto de ventana, detector de presencia y sonda de temperatura.

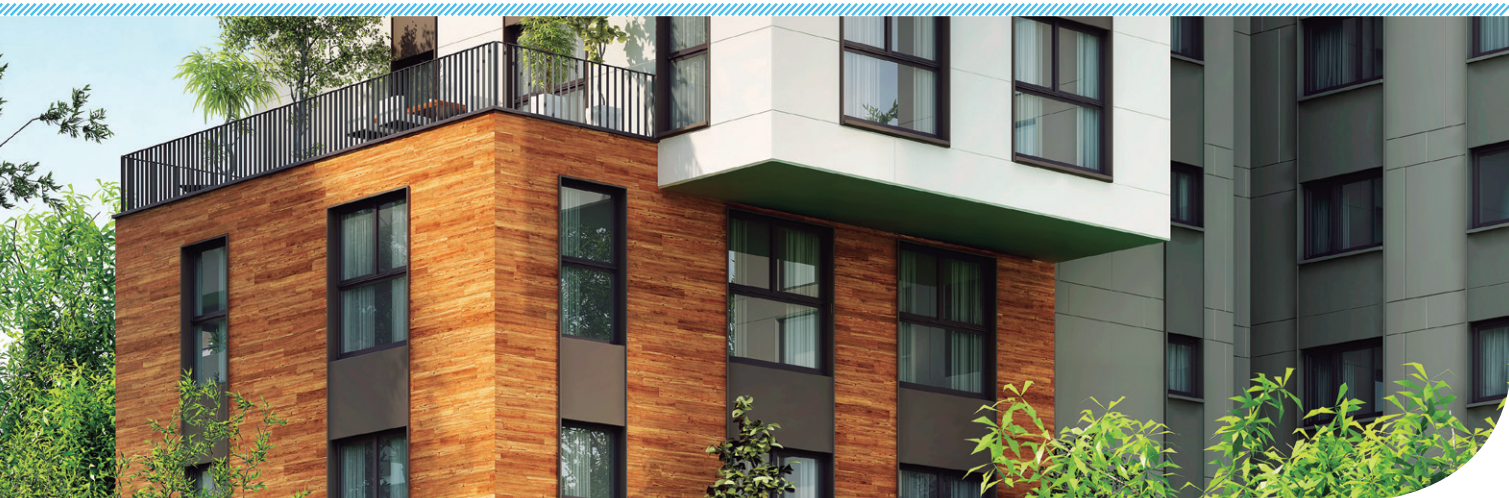


La inteligencia distribuida nos permite que cada zona y cada elemento de nuestro sistema esté controlado localmente. De esta manera, el sistema irá creciendo en función de las necesidades de cada instalación. Desde lo más sencillo a lo más complejo.



# Ejemplos de instalaciones

## Vivienda 1

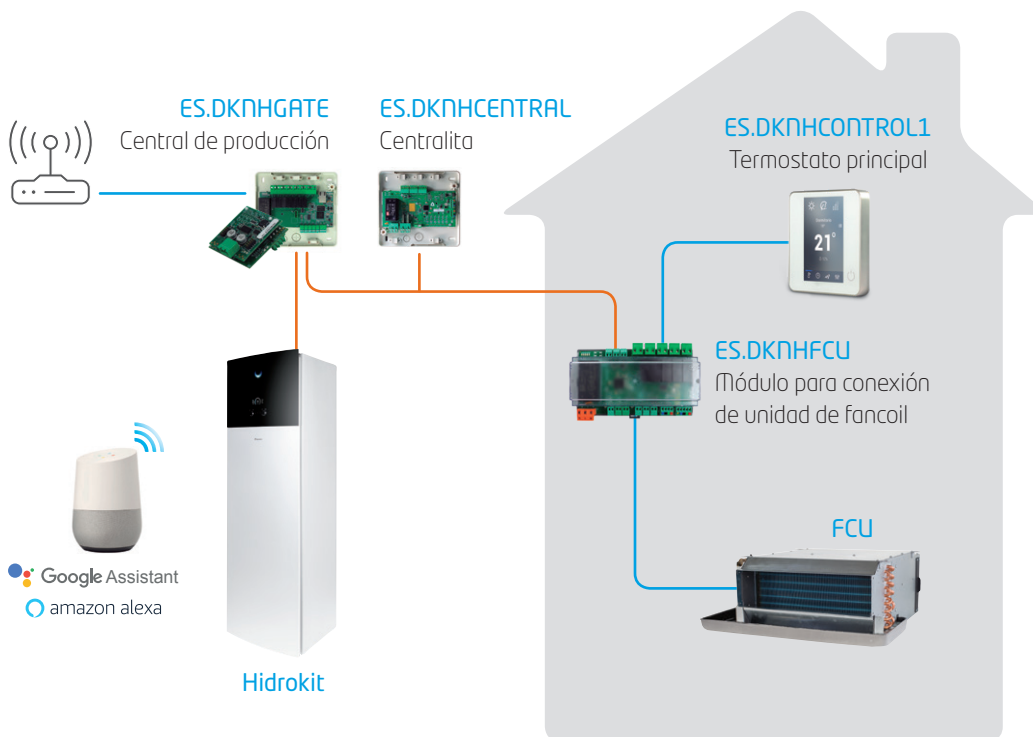


### ◉ Vivienda con un solo FCU (Inverter o no)

En una **instalación muy sencilla** como esta, toda la labor de climatización recae en un **fancoil**, alimentado por nuestra bomba de calor Altherma 3. Las centrales de producción y centralita, aseguran las comunicaciones entre los elementos de control de las zonas, el hidrokít, y "la nube", para el control mediante app.

En el salón, se instalará el **termostato principal**, que me permitirá gestionar funciones del fancoil, como la **velocidad del ventilador**, y además actuará como principal, permitiendo configurar todo el sistema, programaciones etc...

Como vemos el fancoil no necesita mando propio.



## Vivienda 2



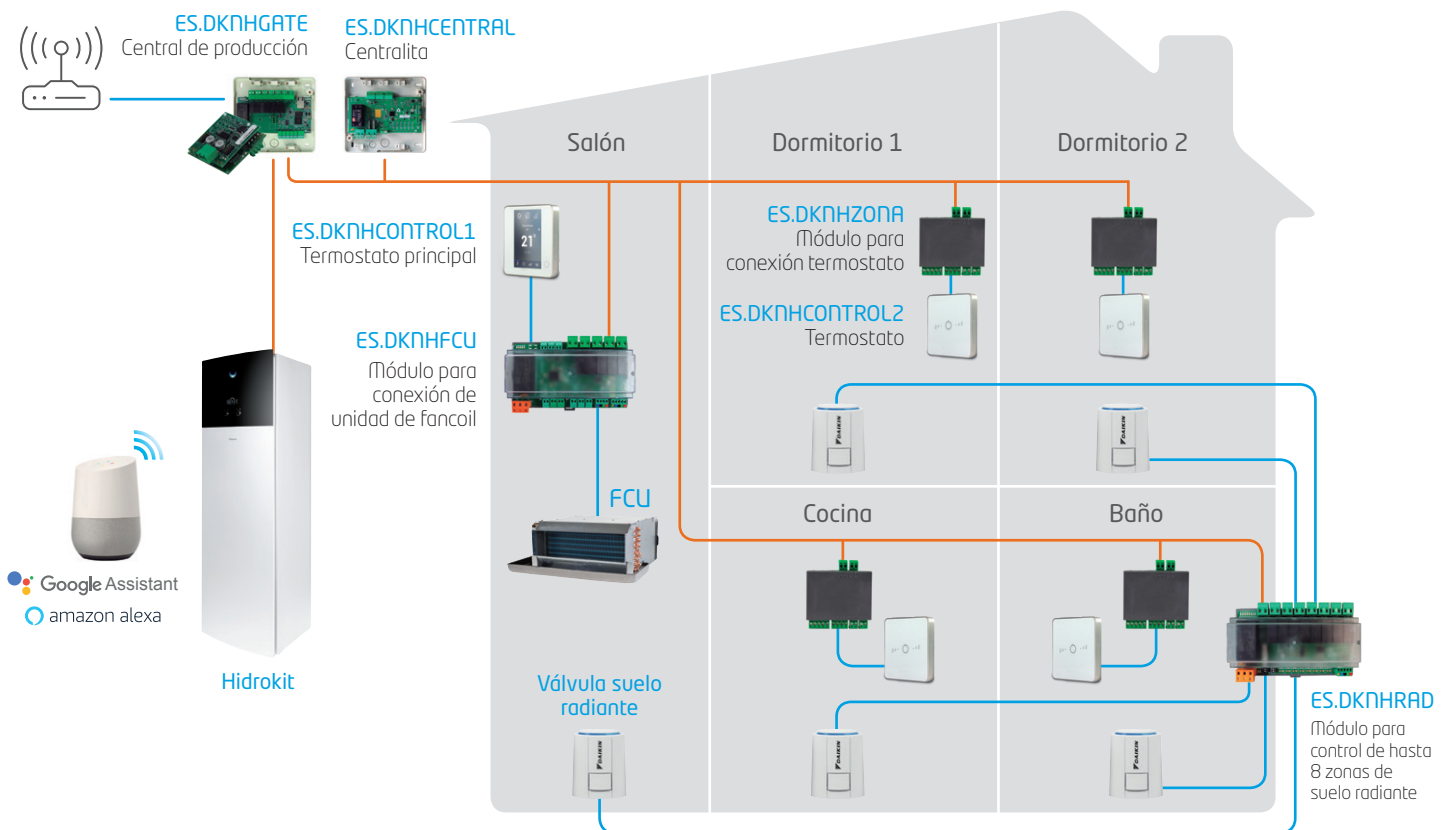
### ☉ Vivienda con un solo FCU y suelo radiante y/o refrescante

En una **instalación más compleja** como esta, la climatización se realiza mediante un **suelo radiante refrescante, con cinco zonas**, y en el salón se instala además un **fancoil como refuerzo**, sobre todo para el servicio de frío. Como siempre, las centrales de producción y centralita, aseguran las comunicaciones entre los elementos de control de las zonas, el hidrokít, y “la nube”, para el control mediante app.

En el salón, se instalará el **termostato principal**, que me permitirá gestionar funciones del fancoil, como la **velocidad del ventilador**, y también será el responsable de **abrir o cerrar el cabezal correspondiente de suelo radiante**.

Este mando actuará como principal, permitiendo configurar todo el sistema, programaciones etc... Al ser el termostato principal, desde él podemos ajustar cualquier zona, por ejemplo, uno de los dormitorios.

En el resto de estancias, al se un suelo radiante o refrescante, basta con **termostatos simples**, con su pequeña tarjeta de comunicaciones. Por **razones estéticas** también podríamos usar **ES.DKNHCONTROL1** con su bonita pantalla táctil en las habitaciones sin fancoil.





*DAIKIN AC SPAIN, S.A.*



[www.daikin.es](http://www.daikin.es)

Teléfono de información: 900 324 546

Las especificaciones de este catálogo están sujetas a cambios sin previo aviso. 01/01/2021