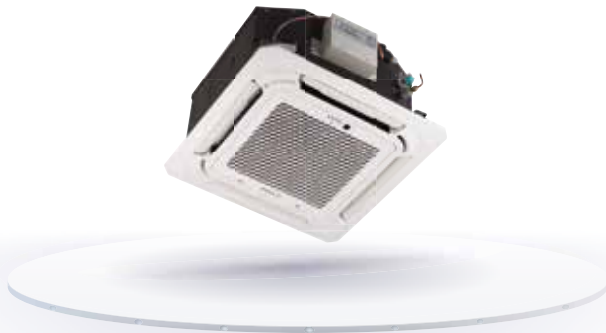


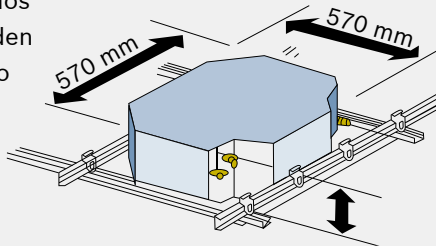
Cassette de 4 Vías Compacto



-  Reinicio automático
-  Direccionamiento automático
-  Función "Follow Me"
-  Pantalla LED
-  Velocidad de aire super alta
-  Aire nuevo
-  Panel de fácil limpieza
-  Función precalentamiento anti aire frío
-  Bomba de drenaje de condensados integrada

Diseño compacto, instalación fácil

Con una estructura extremadamente compacta se adapta a la decoración de cualquier habitación y exige poco espacio para su instalación en un techo bajo. Debido al cuerpo compacto y al peso reducido, todos los modelos se pueden instalar sin el uso de dispositivos auxiliares.



Entrada de aire nuevo

El aire nuevo puede entrar a través de la unidad de cassette para que pueda disfrutar de un aire aún más puro en su sala.



Funcionamiento silencioso, suministro de aire suave



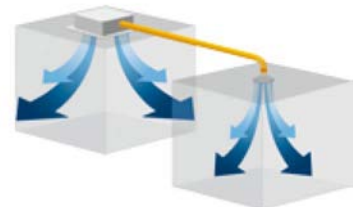
Difusor

Pala del ventilador en espiral 3-D

Una lámina aerodinámica asegura el funcionamiento silencioso. El diseño moderno del ventilador en espiral 3-D reduce la resistencia del aire y el ruido de funcionamiento.

Subconductor

Un subconductor le permite utilizar la misma unidad de aire acondicionado para refrigerar un pequeño espacio próximo.



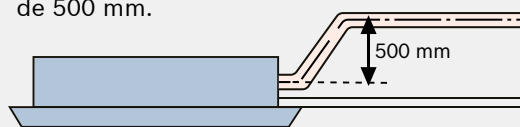
Salida de aire de 360°

La salida de aire de 360° proporciona una fuerte circulación del aire para refrigerar o calentar todas las esquinas de la habitación y distribuir uniformemente la temperatura.



Bomba de drenaje de condensados con gran elevación

Está equipada de serie con una bomba de drenaje de condensados con altura de 500 mm.



Modelo		MC4W15-1	MC4W22-1	MC4W28-1	MC4W36-1	MC4W45-1	
Alimentación	V/Ph/Hz	220-240/1/5					
Frio	kW	1.5	2.2	2.8	3.6	4.5	
	frig/h	1,300	1,900	2,400	3,100	3,900	
	Btu/h	5,100	7,500	9,600	12,300	15,400	
Calor	kW	1.7	2.4	3.2	4.0	5.0	
	kcal/h	1,500	2,100	2,700	3,400	4,300	
	Btu/h	5,800	8,200	10,900	13,600	17,100	
Potencia de entrada	Frio	W	36	50	50	56	56
	Calor	W	36	50	50	56	56
Corriente nominal	Frio	A	0.22	0.22	0.22	0.25	0.25
	Calor	A	0.22	0.22	0.22	0.25	0.25
Caudal de Aire (SA/A/M/B)	m ³ /h	501/435/283/208	522/414/313/238	522/414/313/238	610/521/409/314	610/521/409/314	
Nivel de presión sonora (A/M/B)	dB(A)	34.9/32.5/22.5	35.8/33.4/23.4	35.8/33.4/23.4	41.5/35.6/28.8	41.5/35.6/28.8	
Refrigerante	Tipo	R-410A	R-410A	R-410A	R-410A	R-410A	
	Método de control	EXV - Válvula de expansión electrónica					
Cuerpo	Dim. Neta (LxAxP)	mm	570x260x570	570x260x570	570x260x570	570x260x570	
	Dim. Bruta (LxAxP)	mm	675x285x675	675x285x675	675x285x675	675x285x675	
	Peso líquido/Bruto	kg	16/19.5	16/20	16/20	18/22	18/22
Panel	Dim. Neta (LxAxP)	mm	647x50x647	647x50x647	647x50x647	647x50x647	
	Dim. Bruta (LxAxP)	mm	715x123x715	715x123x715	715x123x715	715x123x715	
	Peso líquido/Bruto	kg	2.4/4.5	2.4/4.5	2.4/4.5	2.4/4.5	2.4/4.5
Conexiones de tubos	L (abocardado)	mm	Φ6.35	Φ6.35	Φ6.35	Φ6.35	
	G (abocardado)	mm	Φ12.7	Φ12.7	Φ12.7	Φ12.7	
	Tubo de drenaje	mm	Φ25	Φ25	Φ25	Φ25	
Controlador estándar		Control remoto por Infrarrojos (IRC)					
Precio cuerpo	€	1.015	1.055	1.100	1.145	1.215	
Precio panel	€	290	290	290	290	290	
Precio Total	€	1.305	1.345	1.390	1.435	1.505	

Notas:

- Las potencias nominales de refrigeración se basan en las siguientes condiciones: temperatura del aire de retorno: 27°C DB, 19°C WB, temperatura exterior: 35°C DB, ref. equivalente Tubo: 8 m (horizontal).
 - Las potencias nominales de calentamiento se basan en las siguientes condiciones: temperatura del aire de retorno: 20°C DB, temperatura exterior: 7°C DB, 6°C WB, ref. equivalente Tubo: 8 m (horizontal).
 - El nivel acústico se mide 1.4 m por debajo de la unidad.
- DB: Bulbo seco.
WB: Bulbo húmedo.