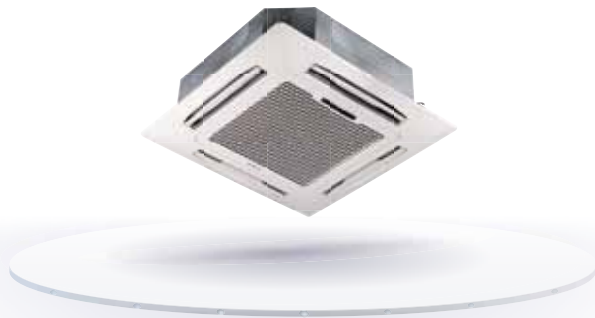


# Cassette de 4 Vías



-  Reinicio automático
-  Direccionamiento automático
-  Función "Follow Me"
-  Pantalla LED
-  Velocidad de aire super alta
-  Aire nuevo
-  Panel de fácil limpieza
-  Función precalentamiento anti aire frío
-  Bomba de drenaje de condensados integrada

## Ruido de funcionamiento más bajo

Pala del ventilador con nuevo diseño, el deflector de aire y la pieza de estrangulamiento, reducen significativamente el ruido.



Turbina convencional



Turbina de diseño moderno

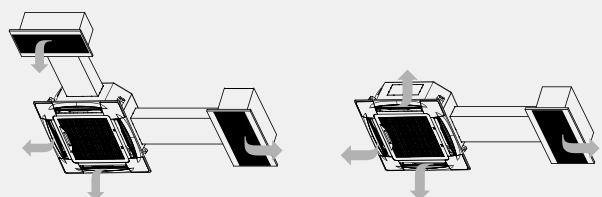
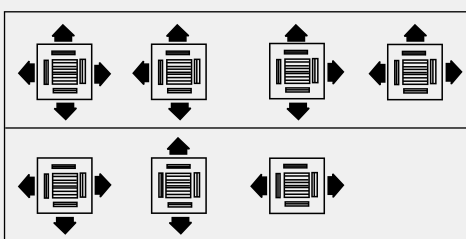
## Mayor fiabilidad

- ▶ La conexión de la bandeja de condensados adopta una tecnología que puede aumentar aún más la estanqueidad de la conexión.
- ▶ El condensador se aísla con una caja de chapa que lo hace más seguro y aún más fiable.
- ▶ Los cables eléctricos de alta y baja tensión están separados en una caja de control electrónica, lo que permite disminuir mucho las interferencias.

## Tipo de distribución de aire flexible

- ▶ Se pueden seleccionar 7 patrones de descarga de 2 a 4 direcciones para cumplir los requisitos del lugar de instalación o la forma de la habitación

- ▶ Es posible la conexión de conductos.



Modelo		C4W28-1	C4W36-1	C4W45-1	C4W56-1	C4W71-1	
<b>Alimentación</b>	V/Ph/Hz	220-240/1/50					
<b>Frío</b>	kW	2.8	3.6	4.5	5.6	7.1	
	frig/h	2,400	3,100	3,900	4,800	6,100	
	Btu/h	9,600	12,300	15,400	19,100	24,200	
<b>Calor</b>	kW	3.2	4.0	5.0	6.3	8.0	
	kcal/h	2,800	3,400	4,300	5,400	6,900	
	Btu/h	10,900	13,600	17,100	21,500	27,300	
<b>Potencia de entrada</b>	Frío	W	80	80	88	88	
	Calor	W	80	80	88	88	
<b>Corriente nominal</b>	Frío	A	0.31	0.31	0.41	0.41	
	Calor	A	0.31	0.31	0.41	0.41	
<b>Caudal de Aire (SA/A/M/B)</b>	m <sup>3</sup> /h	920/764/638/554	920/764/638/554	1,090/905/740/651	1,090/905/740/651	1,140/950/767/663	
<b>Nivel de presión sonora (A/M/B)</b>	dB(A)	32/31/30	32/31/30	36/34/33	36/34/33	38/36/35	
<b>Refrigerante</b>	Tipo	R-410A	R-410A	R-410A	R-410A	R-410A	
	Método de control	EXV - Válvula de expansión electrónica					
<b>Cuerpo</b>	Dim. Neta (LxAxP)	mm	840x230x840	840x230x840	840x230x840	840x230x840	
	Dim. Bruta (LxAxP)	mm	955x260x955	955x260x955	955x260x955	955x260x955	
	Peso líquido/Bruto	kg	21.5/26.7	21.5/26.7	23.7/28.9	23.7/28.9	23.7/28.9
<b>Panel</b>	Dim. Neta (LxAxP)	mm	950x54.5x950	950x54.5x950	950x54.5x950	950x54.5x950	
	Dim. Bruta (LxAxP)	mm	1,035x90x1,035	1,035x90x1,035	1,035x90x1,035	1,035x90x1,035	
	Peso líquido/Bruto	kg	6/9	6/9	6/9	6/9	6/9
<b>Conexiones de tubos</b>	L (abocardado)	mm	Φ6.35	Φ6.35	Φ6.35	Φ9.53	Φ9.53
	G (abocardado)	mm	Φ12.7	Φ12.7	Φ12.7	Φ15.9	Φ15.9
	Tubo de drenaje	mm	Φ32	Φ32	Φ32	Φ32	Φ32
<b>Controlador estándar</b>		Control remoto por Infrarrojos (IRC)					
<b>Precio cuerpo</b>	€	995	1.035	1.235	1.305	1.445	
<b>Precio panel</b>	€	395	395	395	395	395	
<b>Precio Total</b>	€	<b>1.390</b>	<b>1.430</b>	<b>1.630</b>	<b>1.700</b>	<b>1.840</b>	

Modelo		C4W80-1	C4W90-1	C4W100-1	C4W112-1	C4W140-1
<b>Alimentación</b>	V/Ph/Hz	220-240/1/50				
<b>Frío</b>	kW	8.0	9.0	10.0	11.2	14.0
	frig/h	6,900	7,700	8,600	9,600	12,000
	Btu/h	27,300	30,700	34,100	38,200	47,800
<b>Calor</b>	kW	9.0	10.0	11.1	12.5	16.0
	kcal/h	7,700	8,600	9,500	10,800	13,800
	Btu/h	30,700	34,100	37,900	42,700	54,600
<b>Potencia de entrada</b>	Frío	W	110	140	165	176
	Calor	W	110	140	165	176
<b>Corriente nominal</b>	Frío	A	0.48	0.67	0.72	0.75
	Calor	A	0.48	0.67	0.72	0.75
<b>Caudal de Aire (SA/A/M/B)</b>	m <sup>3</sup> /h	1,380/1,200/ 1,021/789	1,598/1,332/ 1,129/908	1,750/1,651/ 1,304/1,127	1,750/1,651/ 1,304/1,127	1,774/1,658/ 1,335/1,130
<b>Nivel de presión sonora (A/M/B)</b>	dB(A)	42/39/37	42/39/37	45/42/40	45/42/40	46/41/39
<b>Refrigerante</b>	Tipo	R-410A	R-410A	R-410A	R-410A	R-410A
	Método de control	EXV - Válvula de expansión electrónica				
<b>Cuerpo</b>	Dim. Neta (LxAxP)	mm	840x230x840	840x300x840	840x300x840	840x300x840
	Dim. Bruta (LxAxP)	mm	955x260x955	955x330x955	955x330x955	955x330x955
	Peso líquido/Bruto	kg	23.7/28.9	28.7/34.1	28.7/34.1	28.7/34.1
<b>Panel</b>	Dim. Neta (LxAxP)	mm	950x54.5x950	950x54.5x950	950x54.5x950	950x54.5x950
	Dim. Bruta (LxAxP)	mm	1,035x90x1,035	1,035x90x1,035	1,035x90x1,035	1,035x90x1,035
	Peso líquido/Bruto	kg	6/9	6/9	6/9	6/9
<b>Conexiones de tubos</b>	L (abocardado)	mm	Φ9.53	Φ9.53	Φ9.53	Φ9.53
	G (abocardado)	mm	Φ15.9	Φ15.9	Φ15.9	Φ15.9
	Tubo de drenaje	mm	Φ32	Φ32	Φ32	Φ32
<b>Controlador estándar</b>		Control remoto por Infrarrojos (IRC)				
<b>Precio cuerpo</b>	€	1.560	1.670	1.840	1.920	1.225
<b>Precio panel</b>	€	395	395	395	395	395
<b>Precio Total</b>	€	<b>1.955</b>	<b>2.065</b>	<b>2.235</b>	<b>2.315</b>	<b>2.620</b>

**Notas:**

- Las potencias nominales de refrigeración se basan en las siguientes condiciones: temperatura del aire de retorno: 27°C DB, 19°C WB, temperatura exterior: 35°C DB, ref. equivalente Tubo: 8 m (horizontal).
  - Las potencias nominales de calentamiento se basan en las siguientes condiciones: temperatura del aire de retorno: 20°C DB, temperatura exterior: 7°C DB, 6°C WB, ref. equivalente Tubo: 8 m (horizontal).
  - El nivel acústico se mide 1.4 m por debajo de la unidad.
- DB: Bulbo seco.  
WB: Bulbo húmedo.