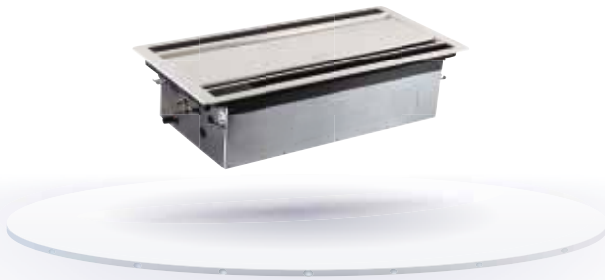


Cassette de 2 Vías



-  Reinicio automático
-  Aire nuevo
-  Direccionamiento automático
-  Panel de fácil limpieza
-  Función "Follow Me"
-  Función precalentamiento anti aire frío
-  Pantalla LED
-  Bomba de drenaje de condensados integrada

Funcionamiento silencioso

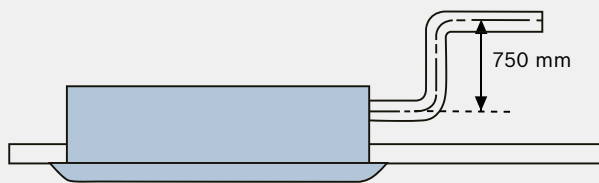
La salida de aire optimizada con baja resistencia reduce significativamente el ruido a 24 dB(A) en el nivel más bajo.

Diseño elegante y estructura estrecha

Gracias al diseño elegante y a su estructura estrecha, la unidad se adapta a la decoración y ambiente de cualquier habitación. Con solo 300 mm de altura, la unidad necesita solo un pequeño espacio de falso techo. La instalación no tiene límites de altura, lo que hace que las características generales de diseño sean mucho más flexibles.



Bomba de drenaje de condensados estándar integrada con una altura de 750 mm.

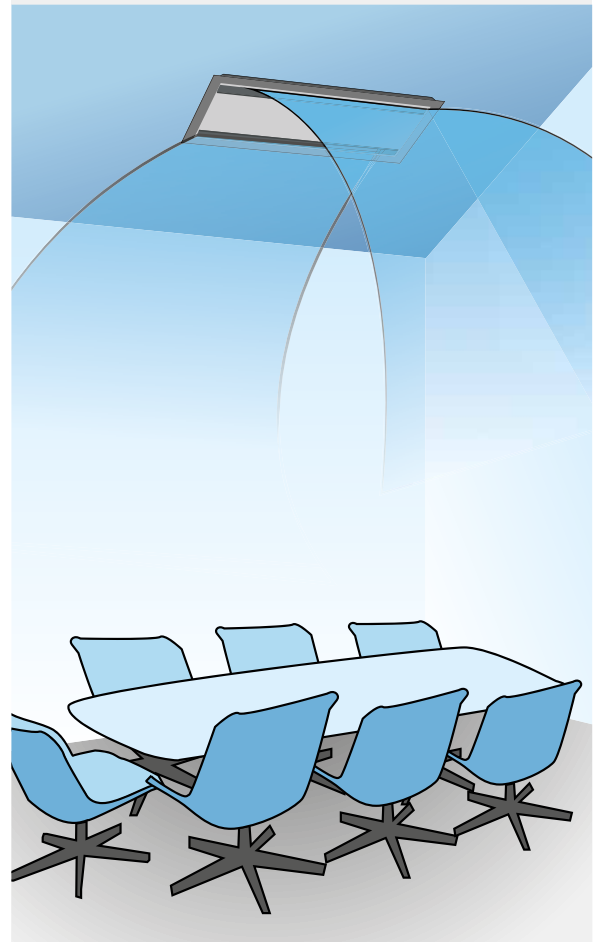


El diseño plano de la rejilla de aspiración facilita significativamente los trabajos de mantenimiento.

Elevado caudal de aire

Un elevado caudal de aire para aplicación en techos altos garantiza el confort en grandes espacios.

Todas las personas en la habitación disponen de una distribución uniforme de aire y temperatura.



Modelo		C2W22-1	C2W28-1	C2W36-1	C2W45-1	C2W56-1	C2W71-1	
Alimentación	V/Ph/Hz	220-240/1/50						
Frío	kW	2.2	2.8	3.6	4.5	5.6	7.1	
	frig/h	1,900	2,400	3,100	3,900	4,800	6,100	
	Btu/h	7,500	9,600	12,300	15,400	19,100	24,200	
Calor	kW	2.6	3.2	4.0	5.0	6.3	8.0	
	kcal/h	2,200	2,800	3,400	4,300	5,400	6,900	
	Btu/h	8,900	10,900	13,600	17,100	21,500	27,300	
Potencia de entrada	Frío	W	57	57	60	92	108	154
	Calor	W	57	57	60	92	108	154
Corriente nominal	Frío	A	0.35	0.45	0.45	0.55	0.55	0.75
	Calor	A	0.35	0.45	0.45	0.55	0.55	0.75
Caudal de Aire (A/M/B)	m ³ /h	654/530/410	654/530/410	725/591/458	850/670/550	980/800/670	1,200/1,000/770	
Nivel de presión sonora (A/M/B)	dB(A)	33/29/24	36/32/29	36/32/29	39/35/30	39/35/30	44/40/34	
Refrigerante	Tipo	R-410A	R-410A	R-410A	R-410A	R-410A	R-410A	
	Método de control	EXV - Válvula de expansión electrónica						
Cuerpo	Dim. Neta (LxAxP)	mm	1,172×299×591	1,172×299×591	1,172×299×591	1,172×299×591	1,172×299×591	
	Dim. Bruta (LxAxP)	mm	1,355×400×675	1,355×400×675	1,355×400×675	1,355×400×675	1,355×400×675	
	Peso líquido/Bruto	kg	34/42.5	34/42.5	34/42.5	36/44.5	36/44.5	
Panel	Dim. Neta (LxAxP)	mm	1,430×53×680	1,430×53×680	1,430×53×680	1,430×53×680	1,430×53×680	
	Dim. Bruta (LxAxP)	mm	1,525×130×765	1,525×130×765	1,525×130×765	1,525×130×765	1,525×130×765	
	Peso líquido/Bruto	kg	10.5/15	10.5/15	10.5/15	10.5/15	10.5/15	
Conexiones de tubos	L (abocardado)	mm	Φ6.35	Φ6.35	Φ6.35	Φ6.35	Φ9.53	
	G (abocardado)	mm	Φ12.7	Φ12.7	Φ12.7	Φ12.7	Φ15.9	
	Tubo de drenaje	mm	Φ32	Φ32	Φ32	Φ32	Φ32	
Controlador estándar	Control remoto por Infrarrojos (IRC)							
Precio cuerpo	€	1.260	1.330	1.380	1.410	1.455	1.505	
Precio panel	€	600	600	600	600	600	600	
Precio Total	€	1.860	1.930	1.980	2.010	2.055	2.105	

Notas:

- Las potencias nominales de refrigeración se basan en las siguientes condiciones: temperatura del aire de retorno: 27°C DB, 19°C WB, temperatura exterior: 35°C DB, ref. equivalente Tubo: 8 m (horizontal).
 - Las potencias nominales de calentamiento se basan en las siguientes condiciones: temperatura del aire de retorno: 20°C DB, temperatura exterior: 7°C DB, 6°C WB, ref. equivalente Tubo: 8 m (horizontal).
 - El nivel acústico se mide 1.4 m por debajo de la unidad.
- DB: Bulbo seco.
WB: Bulbo húmedo.