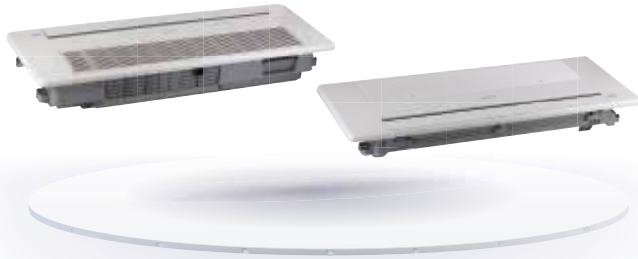


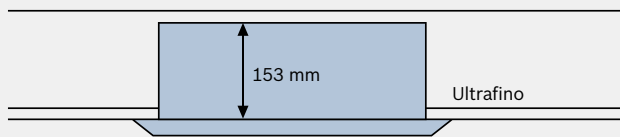
# Cassette de 1 vía



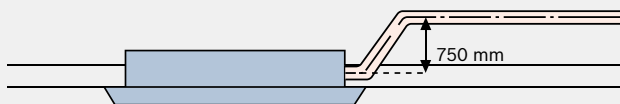
-  Reinicio automático
-  Direccionamiento automático
-  Función "Follow Me"
-  Pantalla LED
-  Aire nuevo
-  Panel de fácil limpieza
-  Función precalentamiento anti aire frío
-  Bomba de drenaje de condensados integrada

## Solo 153 mm de altura

Diseño compacto, ultrafino, con una altura mínima de 153 mm para los modelos 18-36, especialmente adecuado para techos reducidos, como en recepciones y pequeñas salas de reunión.

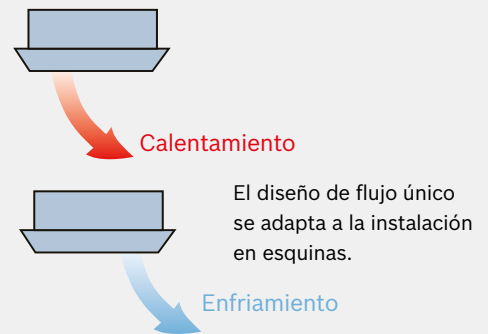


Bomba de drenaje estándar integrada con altura de 750 mm.



## Función Auto-Swing

El mecanismo de oscilación automática garantiza una distribución uniforme del flujo de aire y un mejor equilibrio de la temperatura de la habitación.

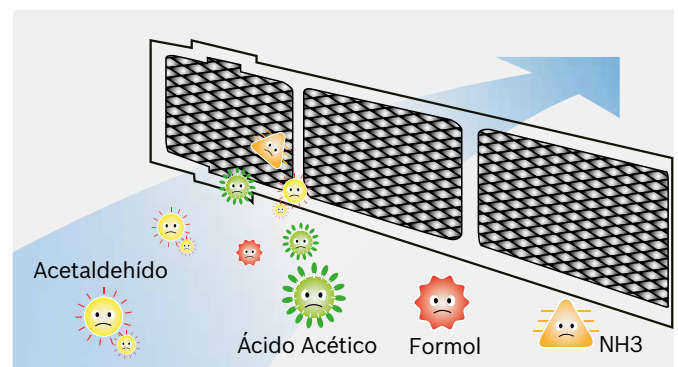


## Aire fresco. mejor calidad del aire

La entrada de aire fresco permite una elevada calidad del aire y crea un ambiente confortable y saludable.



Las tecnologías especiales de esterilización y filtrado de enzimas, filtran las bacterias, el polvo y el polen. Proporcionan un aporte de aire limpio, saludable y natural.



Modelo		C1W18-1	C1W22-1	C1W28-1	C1W36-1	C1W45-1	C1W56-1	C1W71-1	
<b>Alimentación</b>	V/Ph/Hz	220-240/1/50							
<b>Frío</b>	kW	1.8	2.2	2.8	3.6	4.5	5.6	7.1	
	frig/h	1,500	1,900	2,400	3,100	3,900	4,800	6,100	
	Btu/h	6,100	7,500	9,600	12,300	15,400	19,100	24,200	
<b>Calor</b>	kW	2.2	2.6	3.2	4	5	6.3	8	
	kcal/h	1,900	2,200	2,800	3,400	4,300	5,400	7,000	
	Btu/h	7,500	8,900	10,900	13,600	17,100	21,500	27,000	
<b>Potencia de entrada</b>	Frío	W	41	41	41	48	48	60	
	Calor	W	41	41	41	41	43	55	
<b>Corriente nominal</b>	Frío	A	0.24	0.24	0.25	0.25	0.37	0.39	
	Calor	A	0.24	0.24	0.25	0.25	0.37	0.39	
<b>Caudal de Aire (A/M/B)</b>	m <sup>3</sup> /h	523/404/275	523/404/275	573/456/315	573/456/315	704/630/503	860/810/702	933/749/592	
<b>Nivel de presión sonora (A/M/B)</b>	dB(A)	37/34/30	38/34/30	39/37/34	40/38/34	41/39/35	42/40/36	43/41/37	
<b>Refrigerante</b>	Tipo	R-410A							
	Método de control	EXV - Válvula de expansión electrónica							
<b>Cuerpo</b>	Dim. Neta (LxAxP)	mm	1,054x153x425	1,054x153x425	1,054x153x425	1,054x153x425	1,204x189x443	1,204x189x443	1,204x189x443
	Dim. Bruta (LxAxP)	mm	1,155x245x490	1,155x245x490	1,155x245x490	1,155x245x490	1,370x295x505	1,370x295x505	1,370x295x505
	Peso líquido/Bruto	kg	12.5/16	12.5/16	13/16.5	13/16.5	31.5/37.2	31.5/37.2	24.2/19.5
<b>Panel</b>	Dim. Neta (LxAxP)	mm	1,180x36.5x465	1,180x36.5x465	1,180x36.5x465	1,180x36.5x465	1,350x25x505	1,350x25x505	1,350x25x505
	Dim. Bruta (LxAxP)	mm	1,232x107x517	1,232x107x517	1,232x107x517	1,232x107x517	1,410x95x560	1,410x95x560	1,410x95x560
	Peso líquido/Bruto	kg	3.5/5.2	3.5/5.2	3.5/5.2	3.5/5.2	9/12	9/12	9/12
<b>Conexiones de tubos</b>	L (abocardado)	mm	Φ6.35	Φ6.35	Φ6.35	Φ6.35	Φ6.35	Φ9.53	Φ12.7
	G (abocardado)	mm	Φ12.7	Φ12.7	Φ12.7	Φ12.7	Φ12.7	Φ15.9	Φ15.9
	Tubo de drenaje	mm	Φ25	Φ25	Φ25	Φ25	Φ25	Φ25	Φ25
<b>Controlador estándar</b>		Control remoto por Infrarrojos (IRC)							
<b>Precio cuerpo</b>	€	1.270	1.300	1.340	1.420	1.480	1.500	1.605	
<b>Precio panel</b>	€	280	280	280	280	470	470	470	
<b>Precio Total</b>	€	<b>1.550</b>	<b>1.580</b>	<b>1.620</b>	<b>1.700</b>	<b>1.950</b>	<b>1.970</b>	<b>2.075</b>	

**Notas:**

1. Las potencias nominales de refrigeración se basan en las siguientes condiciones: temperatura del aire de retorno: 27°C DB, 19°C WB, temperatura exterior: 35°C DB, ref. equivalente Tubo: 8 m (horizontal).

2. Las potencias nominales de calentamiento se basan en las siguientes condiciones: temperatura del aire de retorno: 20°C DB, temperatura exterior: 7°C DB, 6°C WB, ref. equivalente Tubo: 8 m (horizontal).

3. El nivel acústico se mide 1.4 m por debajo de la unidad.

DB: Bulbo seco.

WB: Bulbo húmedo.