



La solución excepcional

Baumit CeramicSystem

Las fachadas expuestas a condiciones meteorológicas adversas como granizo, viento, lluvia y humedad, pueden deteriorarse muy rápidamente. Junto a Baumit PowerSystem, de resistencia extrema, Baumit CeramicSystem ofrece otra solución de aislamiento altamente protectora y decorativa. Su revestimiento está formado por placas cerámicas, baldosas de piedra natural, clinker, plaquetas de ladrillo, etc.

- **Altamente resistente a la intemperie**
- **Máxima resistencia mecánica**
- **Moderno y tradicional**

Creatividad y protección

No importa si busca una solución tradicional con baldosas cerámicas o un acabado moderno y excepcional con placas de piedra natural. Baumit CeramicSystema ofrece una amplia variedad de diseños para la fachada. Junto a su apariencia única y destacada, tiene un alto grado de resiliencia y apenas necesita mantenimiento durante muchos años. El mortero Baumit ProContact y la malla de refuerzo Baumit CeramicTex aseguran una unión óptima del material aislante. La espiga de rotación S ancla el Sistema SATE al muro base y le confiere una

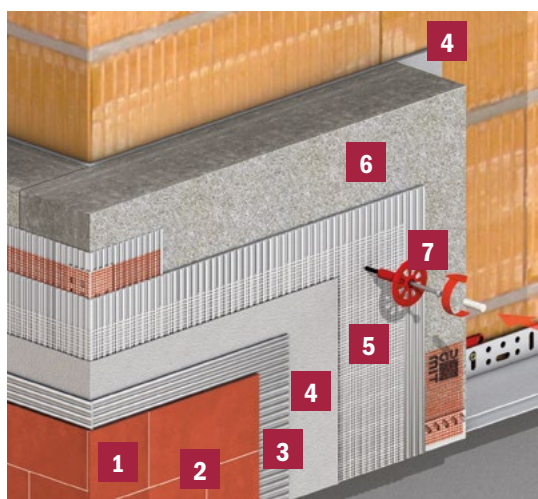
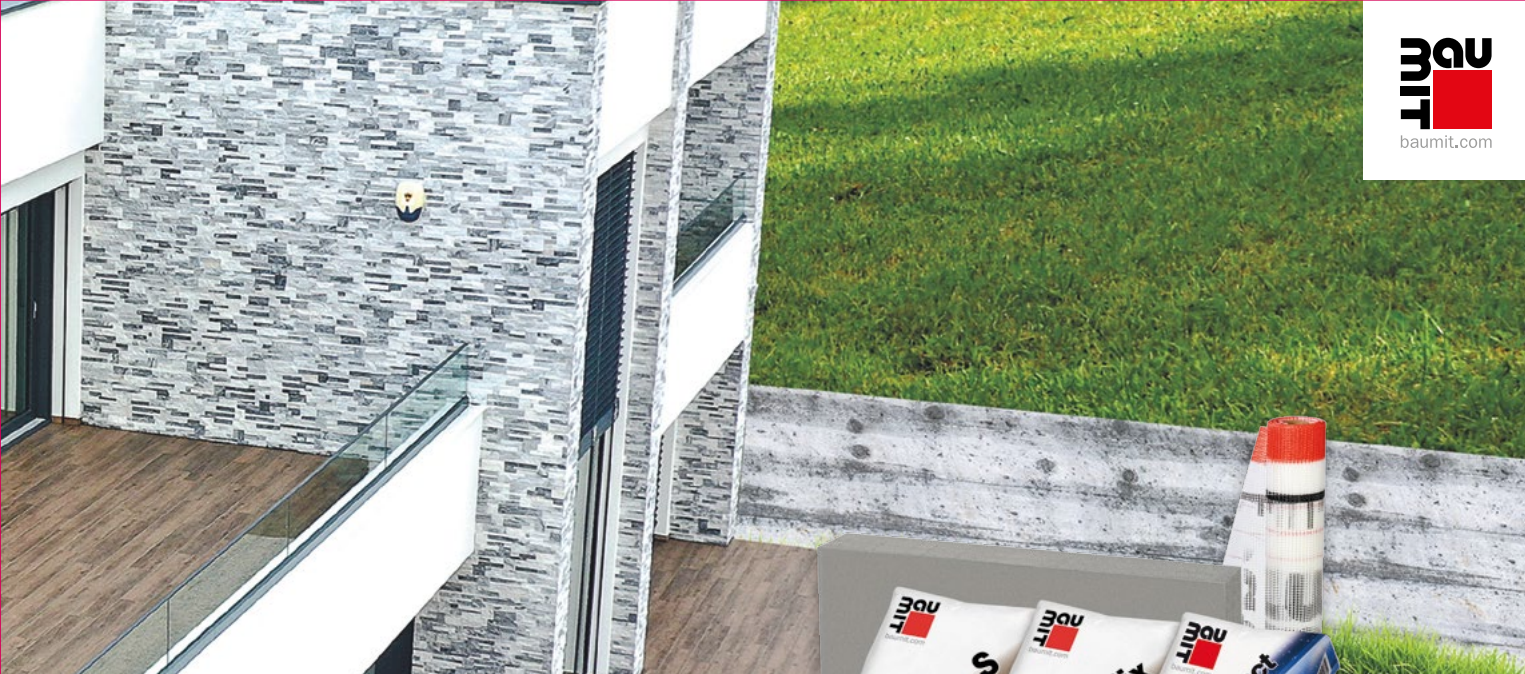
estabilidad elevada. El aplacado cerámico, permanentemente adherido al Sistema SATE armado, se realiza con el mortero adhesivo CeramicFix. Los morteros de juntas Ceramic F/S protegen el sistema contra la intemperie y a nivel acústico.

Aplicación innovadora

Dada sus amplias posibilidades de aplicación, este sistema cumple todos los requisitos arquitectónicos y urbanísticos. No importa si el edificio ha de adaptarse a un contexto urbano o si se trata de realzar la individualidad de una fachada. Podrá seguir patrones tradicionales, innovar con nuevos materiales y combinar con otros acabados creativos de Baumit.

Consulte las Normas de Aplicación Baumit CeramicSystem para conocer las especificaciones técnicas.





COMPONENTES DEL SISTEMA

1 Revestimiento cerámico o de piedra natural

2 **Baumit Ceramic S/F**
Mortero especial para juntas, hidrófobo y elastificado



3 **Baumit CeramicFix**
Mortero adhesivo flexible para el pegado de la plaquetas



4 **Baumit ProContact**
Mortero hidrófobo adhesivo y de refuerzo



5 **Baumit CeramicTex**
Malla de fibra de vidrio de altas prestaciones



6 **Baumit StarTherm 032**
Panel EPS gris plata aislante de fachadas, valor $\lambda = 0,032 \text{ W/mk}$



7 **Baumit Espiga de rotación S**
Espiga de Baumit, para todos los materiales a ras de superficie o empotrados



VENTAJAS

- Para una gran variedad de placas cerámicas
- Menor contaminación de la fachada
- Mayor aislamiento acústico

